



**4.12 m²**  
BAÑO 2

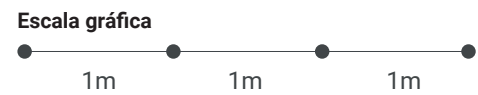
**4.36 m<sup>2</sup>**  
BAÑO 1

DORMITORIO 1  
**14.39 m²**

DORMITORIO 2  
**13.22 m²**

**9.62 m<sup>2</sup>**  
RECIBIDOR

DORMITORIO 3  
11.67 m²



Fecha edición : Febrero 2024

Este documento (tanto su parte gráfica como los datos referidos a superficies) tiene carácter meramente orientativo, sin perjuicio de la información más exacta contenida en la documentación técnica del edificio. Todo el mobiliario que se muestra en este plano, incluido el de la cocina, se ha incluido a efectos meramente orientativos y decorativos. Los datos referidos a superficies, distribución y linderos son meramente orientativos y pueden sufrir variaciones como consecuencia de exigencias comerciales, jurídicas, técnicas o de ejecución de proyecto.

**Landco  
Golf León**

C/ Justino de Azcarate 4, 24008  
León , León



## Planta Segunda 2C

3 dormitorios  
2 baños  
Salón-comedor-cocina  
Recibidor  
Terraza

### Superfície Construída C.C.

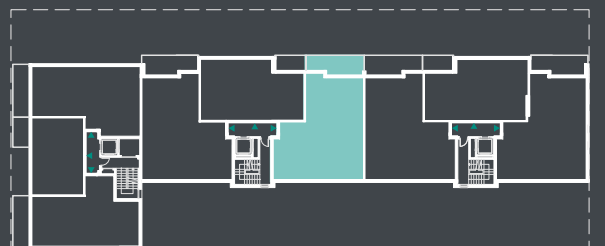
119,6 m<sup>2</sup>

### Superficie útil sin terraza

86,3 m<sup>2</sup>

### Superficie útil terraza

12,4 m<sup>2</sup>



Norte