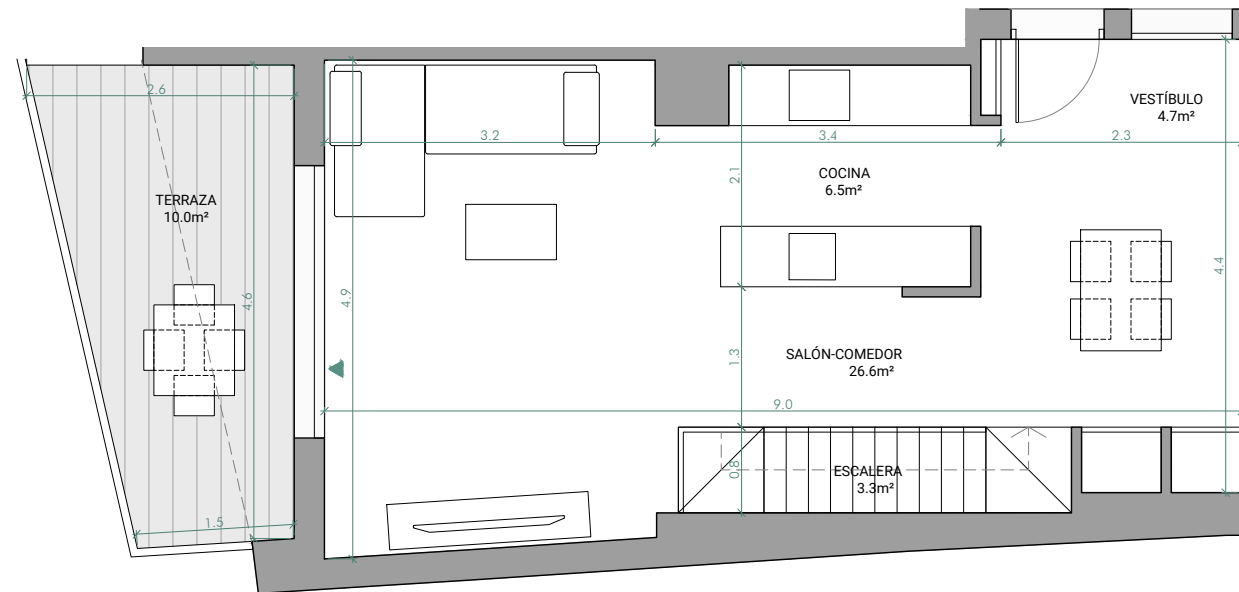
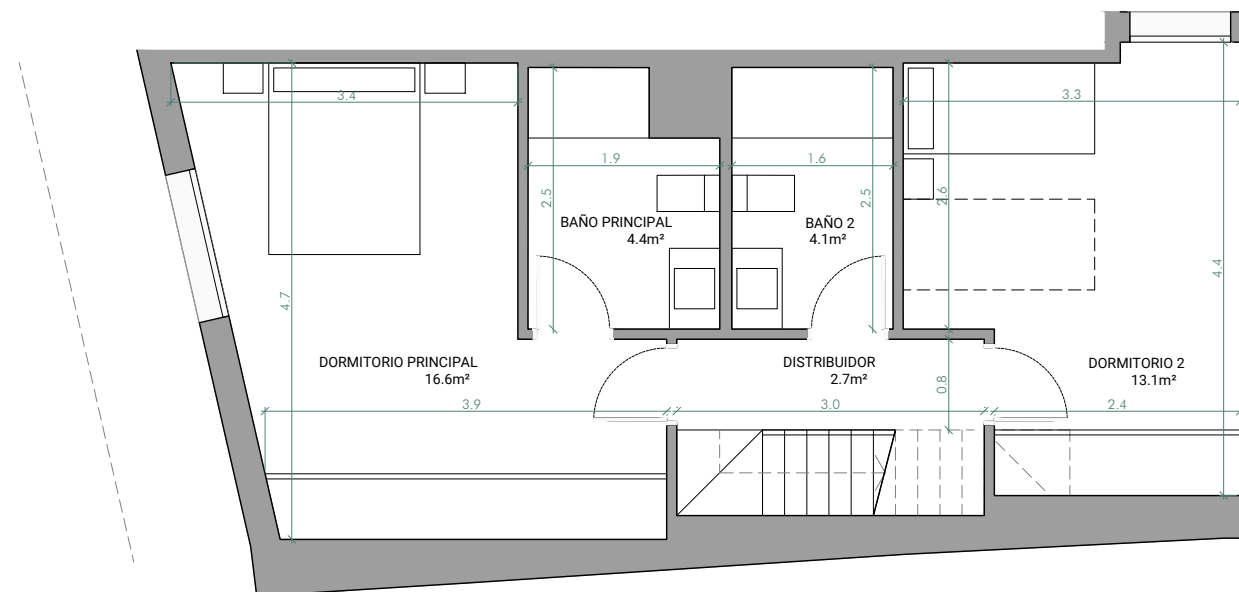


Vivienda 08

Tipología D2.6 | Bloque 2 | Portal 1 | Planta 1ª | Letra G



Planta Superior



Planta Inferior



Escala gráfica: 1m



Fecha edición: Septiembre 2025

Planos elaborados conforme a un anteproyecto básico inicial. Los planos (tanto su parte gráfica como los datos referidos a superficie), tienen carácter meramente orientativo, no siendo vinculantes desde el punto de vista contractual. Dichos planos se proporcionan como información orientativa y sin perjuicio de la información más exacta contenida en la documentación técnica del edificio.

LandCo se reserva el derecho a poder incluir las modificaciones necesarias por motivos técnicos, administrativos o jurídicos para la correcta finalización del edificio a criterio de la dirección facultativa y/o por ser ordenadas por los organismos públicos competentes o compañías suministradoras hasta la obtención y firmeza administrativa de la correspondiente licencia, declaración responsable o cualquier otro título administrativo que resulte necesario para la primera ocupación del inmueble. Todo el mobiliario que se muestra, incluso el mobiliario de cocina, aparece sólo a efectos y decorativos y no tiene carácter vinculante. Promoción en próxima construcción.



Vivienda 08

Tipología D2.6 | Bloque 2 | Portal 1
Planta 1ª | Letra G



2 dormitorios



2 baños

82.3 m² superficie útil sin terrazas

131.4 m² superficie construida C.C

10.0 m² superficie útil terrazas

87.3 m² superficie útil s/D.J.A. 218/2005

136.9 m² superficie construida s/D.J.A. 218/2005

localización

C. Casas Nuevas
Torrox - Málaga

Parcela

