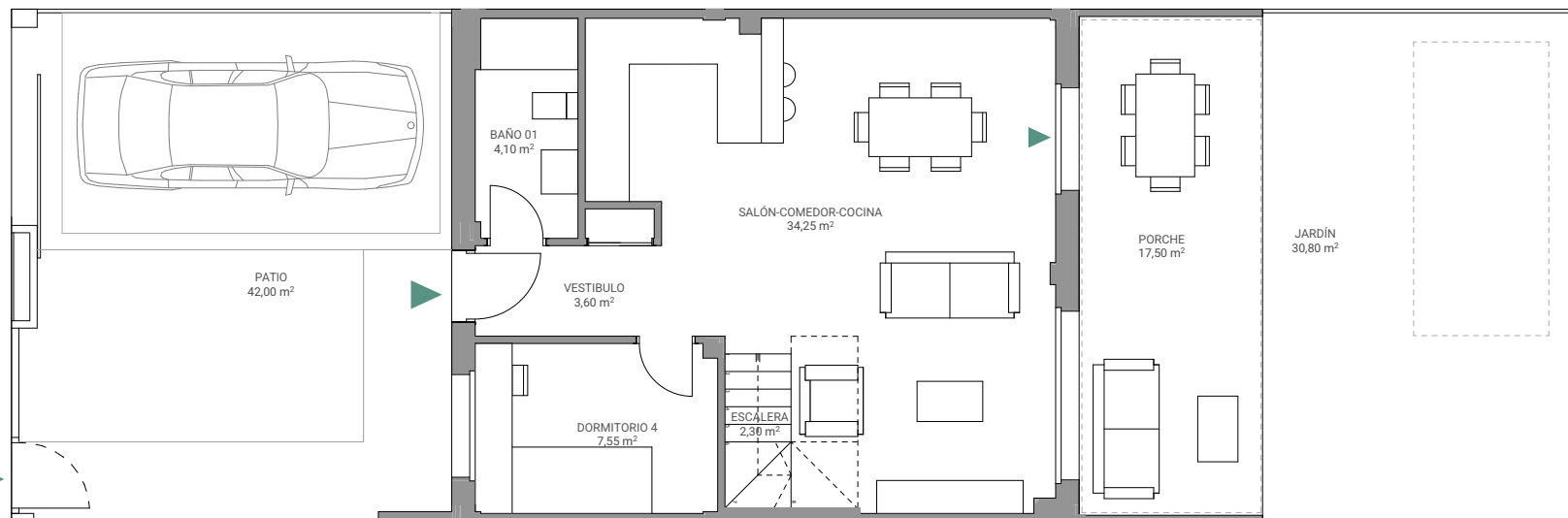


Manzana 4 VIVIENDA 2

Parcela catastral 182 A



Escala gráfica : 1m

Fecha Edición: Octubre 2025

Planos elaborados conforme a un anteproyecto básico inicial. Los planos (tanto su parte gráfica como los datos referidos a superficies), tienen carácter meramente orientativo, no siendo vinculantes desde el punto de vista contractual. Dichos planos se proporcionan como información orientativa y sin perjuicio de la información más exacta contenida en la documentación técnica del edificio. LandCo se reserva el derecho a poder incluir las modificaciones necesarias. Podrían sufrir modificaciones por motivos técnicos, administrativos o jurídicos para la correcta finalización del edificio a criterio de la dirección facultativa y/o por ser ordenadas por los organismos públicos competentes o compañías suministradoras hasta la obtención y firmeza administrativa de la correspondiente licencia, declaración responsable o cualquier otro título administrativo que resulte necesario para la primera ocupación del inmueble. Todo el mobiliario que se muestra, incluido el mobiliario de cocina, aparece sólo a efectos orientativos y decorativos y no tiene carácter vinculante.

LandCo Carbajal



Manzana 4 VIVIENDA 2

Parcela



4 dormitorios



3 baños

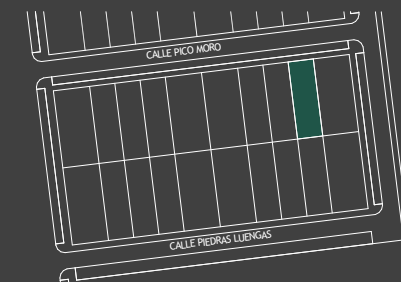
119,70 m² superficie construida

100,15 m² superficie útil sin porches

150,15 m² superficie parcela

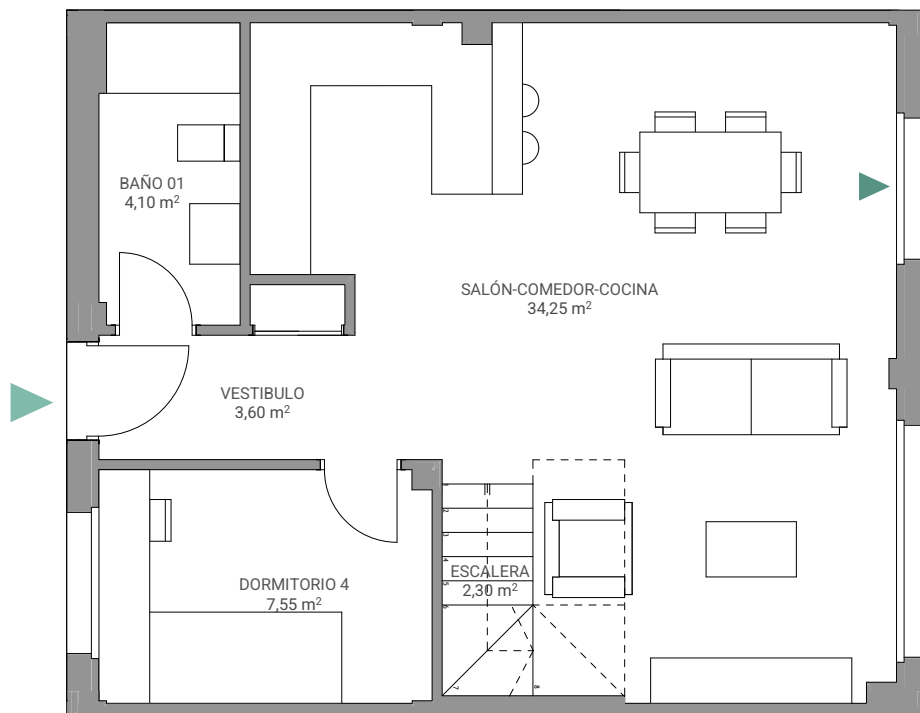
Localización

C/ Pico Moro
El Cueto del moro, Carbajal
Sarriegos - León



Manzana 4 VIVIENDA 2

Parcela catastral 182 A



Escala gráfica : 1m



Fecha Edición: Octubre 2025

Planos elaborados conforme a un anteproyecto básico inicial. Los planos (tanto su parte gráfica como los datos referidos a superficies), tienen carácter meramente orientativo, no siendo vinculantes desde el punto de vista contractual. Dichos planos se proporcionan como información orientativa y sin perjuicio de la información más exacta contenida en la documentación técnica del edificio. LandCo se reserva el derecho a poder incluir las modificaciones necesarias. Podrían sufrir modificaciones por motivos técnicos, administrativos o jurídicos para la correcta finalización del edificio a criterio de la dirección facultativa y/o por ser ordenadas por los organismos públicos competentes o compañías suministradoras hasta la obtención y firmeza administrativa de la correspondiente licencia, declaración responsable o cualquier otro título administrativo que resulte necesario para la primera ocupación del inmueble. Todo el mobiliario que se muestra, incluido el mobiliario de cocina, aparece sólo a efectos orientativos y decorativos y no tiene carácter vinculante.

LandCo Carbajal



Manzana 4 VIVIENDA 2

P. Baja



4 dormitorios



3 baños

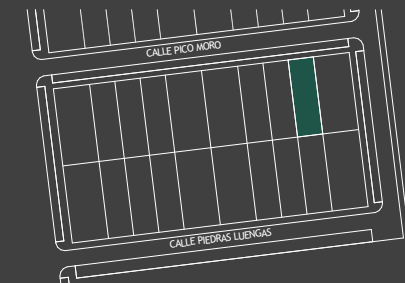
119,70 m² superficie construida

100,15 m² superficie útil sin porches

150,15 m² superficie parcela

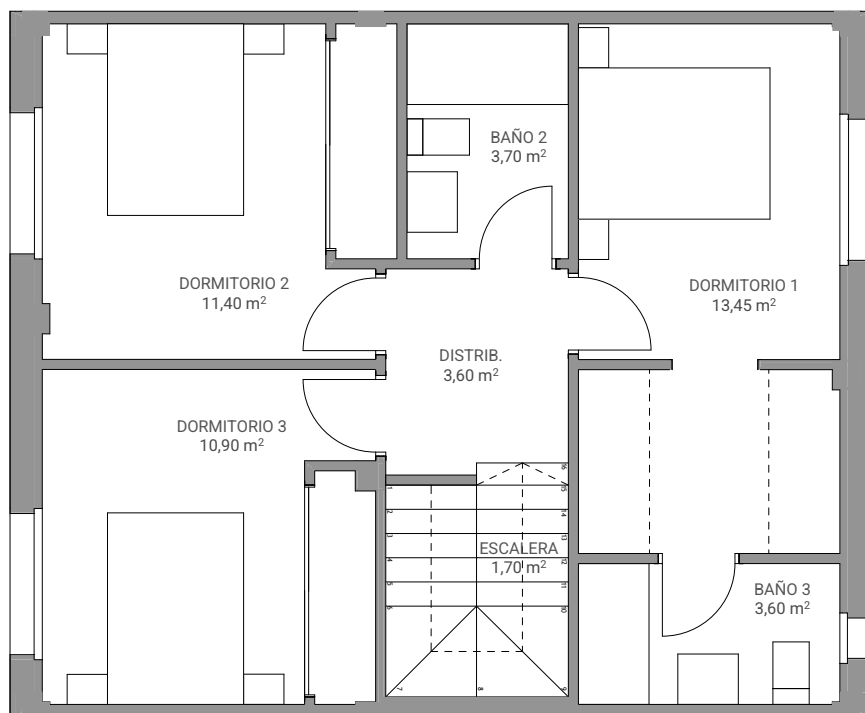
Localización

C/ Pico Moro
El Cueto del moro, Carbajal
Sarriegos - León



Manzana 4 VIVIENDA 2

Parcela catastral 182 A



Escala gráfica : 1m



Fecha Edición: Octubre 2025

Planos elaborados conforme a un anteproyecto básico inicial. Los planos (tanto su parte gráfica como los datos referidos a superficies), tienen carácter meramente orientativo, no siendo vinculantes desde el punto de vista contractual. Dichos planos se proporcionan como información orientativa y sin perjuicio de la información más exacta contenida en la documentación técnica del edificio. LandCo se reserva el derecho a poder incluir las modificaciones necesarias. Podrían sufrir modificaciones por motivos técnicos, administrativos o jurídicos para la correcta finalización del edificio a criterio de la dirección facultativa y/o por ser ordenadas por los organismos públicos competentes o compañías suministradoras hasta la obtención y firmeza administrativa de la correspondiente licencia, declaración responsable o cualquier otro título administrativo que resulte necesario para la primera ocupación del inmueble. Todo el mobiliario que se muestra, incluido el mobiliario de cocina, aparece sólo a efectos orientativos y decorativos y no tiene carácter vinculante.

LandCo Carbajal



Manzana 4 VIVIENDA 2

P. Alta



4 dormitorios



3 baños

119,70 m² superficie construida

100,15 m² superficie útil sin porches

150,15 m² superficie parcela

Localización

C/ Pico Moro
El Cueto del moro, Carbajal
Sariegos - León

