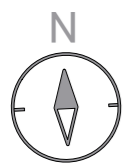
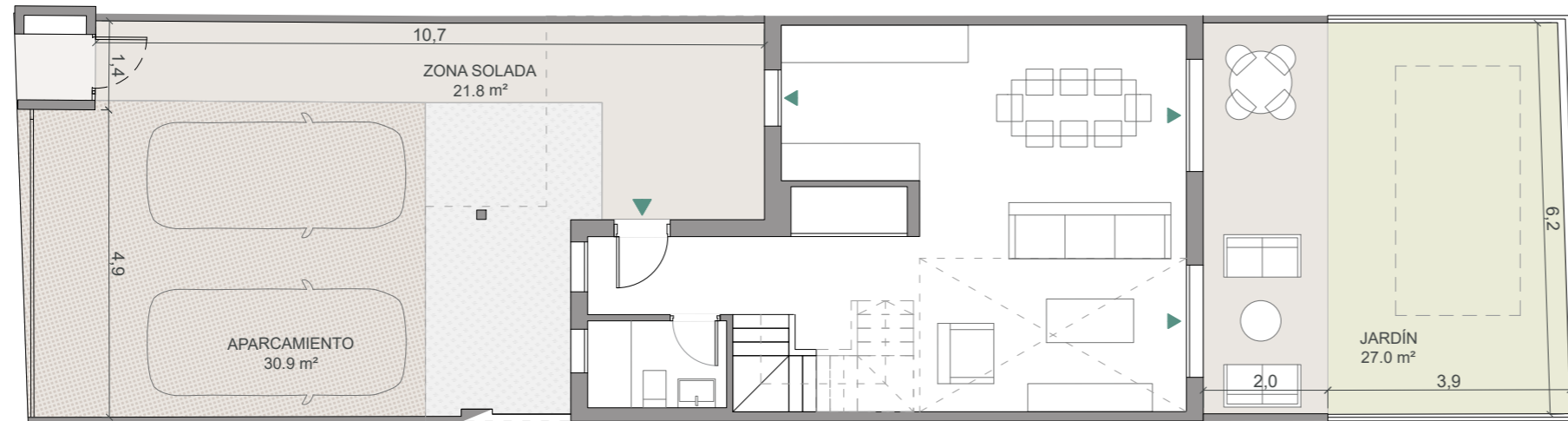


Vivienda 16

Parcela



Escala gráfica: 1m



Fecha edición: Julio 2025

Planos elaborados conforme a un anteproyecto básico inicial. Los planos (tanto su parte gráfica como los datos referidos a superficie), tienen carácter meramente orientativo, no siendo vinculantes desde el punto de vista contractual. Dichos planos se proporcionan como información orientativa y sin perjuicio de la información más exacta contenida en la documentación técnica del edificio. LandCo se reserva el derecho a poder incluir las modificaciones necesarias por motivos técnicos, administrativos o jurídicos para la correcta finalización del edificio a criterio de la dirección facultativa y/o por ser ordenadas por los organismos públicos competentes o compañías suministradoras hasta la obtención y firmeza administrativa de la correspondiente licencia, declaración responsable o cualquier otro título administrativo que resulte necesario para la primera ocupación del inmueble. Todo el mobiliario que se muestra, incluso el mobiliario de cocina, aparece sólo a efectos y decorativos y no tiene carácter vinculante. Promoción en próxima construcción.



Vivienda 16

Opción B | Parcela



3 dormitorios



3 baños

96,4 m² superficie útil sin terrazas

116,4 m² superficie construida

163,0 m² superficie de parcela

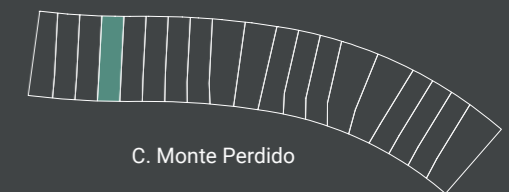
106,0 m² superficie útil s/D J.A. 218/2005

128,0 m² superficie construida s/D J.A. 218/2005

localización

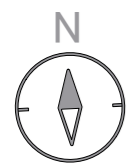
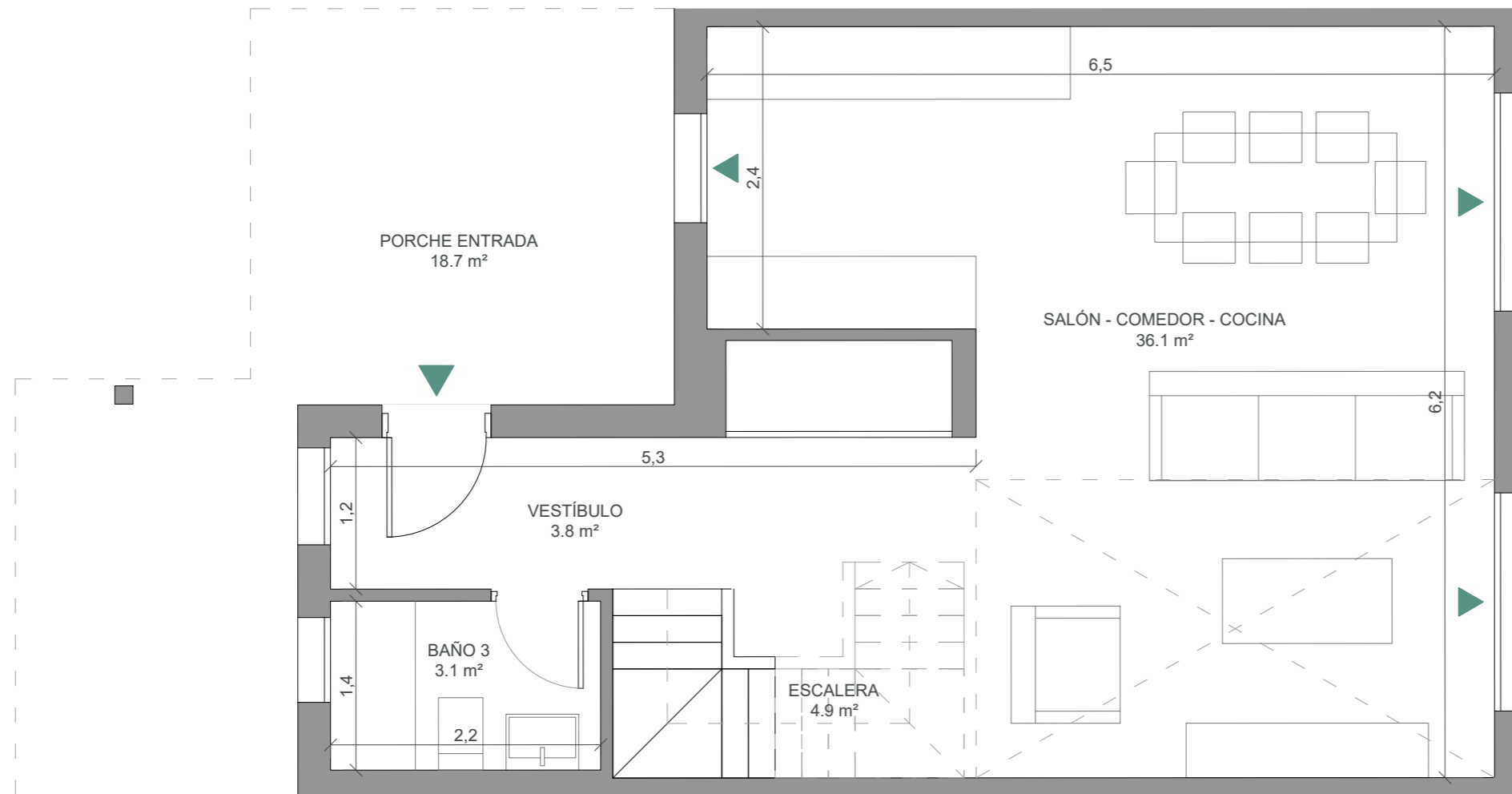
C. Monte Perdido
La Monacilla - Aljaraque. Huelva

Parcela



Vivienda 16

Planta Baja



Escala gráfica: 1m



Fecha edición: Julio 2025

Planos elaborados conforme a un anteproyecto básico inicial. Los planos (tanto su parte gráfica como los datos referidos a superficie), tienen carácter meramente orientativo, no siendo vinculantes desde el punto de vista contractual. Dichos planos se proporcionan como información orientativa y sin perjuicio de la información más exacta contenida en la documentación técnica del edificio. LandCo se reserva el derecho a poder incluir las modificaciones necesarias por motivos técnicos, administrativos o jurídicos para la correcta finalización del edificio a criterio de la dirección facultativa y/o por ser ordenadas por los organismos públicos competentes o compañías suministradoras hasta la obtención y firmeza administrativa de la correspondiente licencia, declaración responsable o cualquier otro título administrativo que resulte necesario para la primera ocupación del inmueble. Todo el mobiliario que se muestra, incluso el mobiliario de cocina, aparece sólo a efectos y decorativos y no tiene carácter vinculante. Promoción en próxima construcción.



Vivienda 16

Opción A | Planta Baja



3 dormitorios



3 baños

96,4 m² superficie útil sin terrazas

116,4 m² superficie construida

163,0 m² superficie de parcela

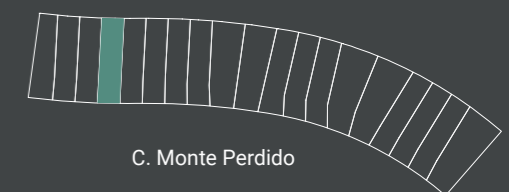
106,0 m² superficie útil s/D J.A. 218/2005

128,0 m² superficie construida s/D J.A. 218/2005

localización

C. Monte Perdido
La Monacilla - Aljaraque. Huelva

Parcela

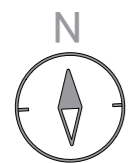
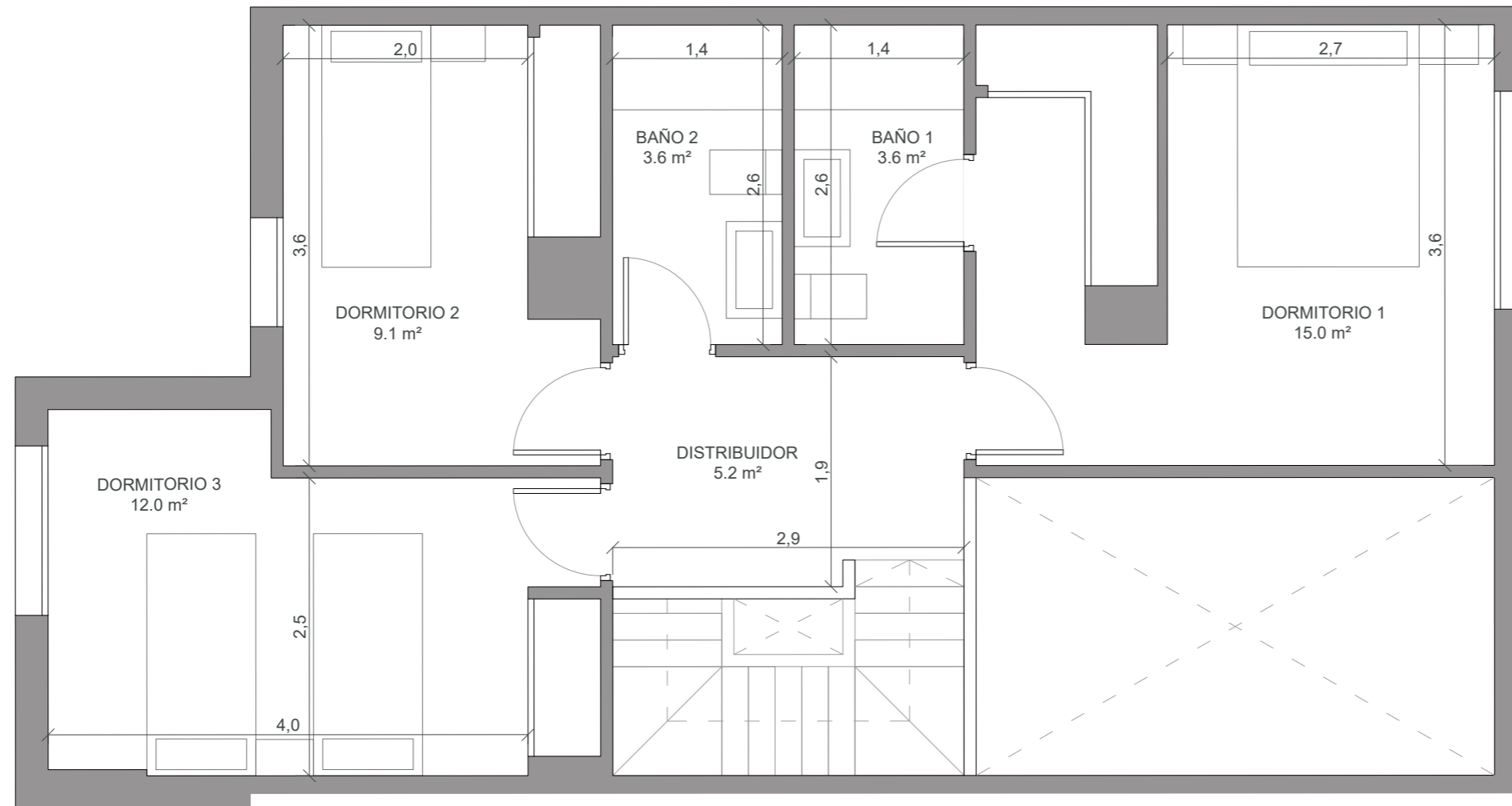


C. Monte Perdido



Vivienda 16

Planta Alta



Escala gráfica: 1m



Fecha edición: Julio 2025

Planos elaborados conforme a un anteproyecto básico inicial. Los planos (tanto su parte gráfica como los datos referidos a superficie), tienen carácter meramente orientativo, no siendo vinculantes desde el punto de vista contractual. Dichos planos se proporcionan como información orientativa y sin perjuicio de la información más exacta contenida en la documentación técnica del edificio. LandCo se reserva el derecho a poder incluir las modificaciones necesarias por motivos técnicos, administrativos o jurídicos para la correcta finalización del edificio a criterio de la dirección facultativa y/o por ser ordenadas por los organismos públicos competentes o compañías suministradoras hasta la obtención y firmeza administrativa de la correspondiente licencia, declaración responsable o cualquier otro título administrativo que resulte necesario para la primera ocupación del inmueble. Todo el mobiliario que se muestra, incluso el mobiliario de cocina, aparece sólo a efectos y decorativos y no tiene carácter vinculante. Promoción en próxima construcción.



Vivienda 16

Opción A | Planta Alta



3 dormitorios



3 baños

96,4 m² superficie útil sin terrazas

116,4 m² superficie construida

163,0 m² superficie de parcela

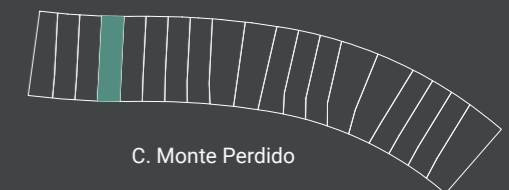
106,0 m² superficie útil s/D J.A. 218/2005

128,0 m² superficie construida s/D J.A. 218/2005

localización

C. Monte Perdido
La Monacilla - Aljaraque. Huelva

Parcela



C. Monte Perdido

