

Y tú, ¿cómo quieres vivir?





Un proyecto de Sygno Arquitectos

El proyecto combina elegantes volúmenes con amplios espacios abiertos, logrando un diseño moderno y una sensación de residencia unifamiliar. Cada vivienda está diseñada para ofrecer una conexión fluida entre el interior y el exterior, creando ambientes luminosos y acogedores con porches y áreas intermedias que amplían el espacio habitable. Las viviendas son de 4 dormitorios, y se distribuyen con 1 dormitorio en planta baja y 3 en planta alta.

Este diseño crea un hogar con una sensación de amplitud y confort, perfecto para disfrutar de la vida familiar.



Entorno y situación

Alovera es un municipio y ciudad situada en la comarca de la Campiña de Guadalajara. En la última década, Alovera está creciendo de manera exponencial, gracias a su ubicación estratégica, su tejido empresarial y su buena comunicación entre Guadalajara y Madrid. El municipio de Alovera está en pleno crecimiento en esta zona con diferentes desarrollos. La U7 donde se ubica el proyecto está situado cerca servicios públicos como son el instituto, colegio y piscina municipal. Se trata de una zona consolidada dotada de todos los servicios y bien comunicada. Y es que, este enclave privilegiado a la vez que cercano al centro, cuenta con naturaleza, zonas verdes y peatonales, avenidas y jardines así como un rápido acceso a comercios, complejos deportivos, centros de salud y ocio.

De esta forma LandCo Alovera se ubica en una zona residencial a 15 minutos de Guadalajara. Una ubicación familiar, relajada y con calidad de vida. Rodeado de zonas verdes y peatonales y con todos los servicios a menos de 10 minutos.



Naturaleza y deporte



Transporte público



Rodeado de Servicios



Centros educativos



Planos elaborados conforme a un anteproyecto básico inicial. Los planos (tanto su parte gráfica como los datos referidos a superficies), tienen carácter meramente orientativo, no siendo vinculantes desde el punto de vista contractual. Dichos planos se proporcionan como información orientativa y sin perjuicio de la información más exacta contenida en la documentación técnica del edificio. LandCo se reserva el derecho a poder incluir las modificaciones necesarias por motivos técnicos, administrativos o jurídicos jurídicas para la correcta finalización del edificio a criterio de la dirección facultativa y/o por ser ordenadas por los organismos públicos competentes o compañías suministradoras hasta la obtención y firmeza administrativa de la correspondiente licencia, declaración responsable o cualquier otro título administrativo que resulte necesario para la primera ocupación del inmueble. Todo el mobiliario que se muestra, incluido el mobiliario de cocina, aparece sólo a efectos orientativos y decorativos y no tiene carácter vinculante.

El hogar que siempre soñaste

LandCo Alovera se ha concebido pensando en la calidad de vida, en la creación de un hogar único donde el confort habla por sí mismo.

Pensamos en la vida de hoy y en el futuro y por ello, las viviendas son de 4 dormitorios, y se distribuyen con 1 dormitorio en planta baja y 3 en planta alta.

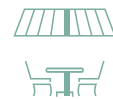
En la planta baja se encuentran las áreas comunes: salón, comedor y cocina, que se abren a un espacio interior-exterior. Cuenta también con un dormitorio, baño independiente y tendedero.

La escalera central conecta con la planta superior. En la planta alta, hay tres dormitorios dobles. Dos dormitorios miran hacia la fachada principal y el tercero tiene vistas al jardín interior.

El dormitorio principal incluye baño y vestidor, con vistas privilegiadas al jardín y acceso a una terraza solárium, ofreciendo una experiencia única que combina comodidad, confort y accesibilidad.

36
viviendas

4
dormitorios



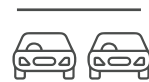
Amplias terrazas



Zonas de jardines



Aerothermia



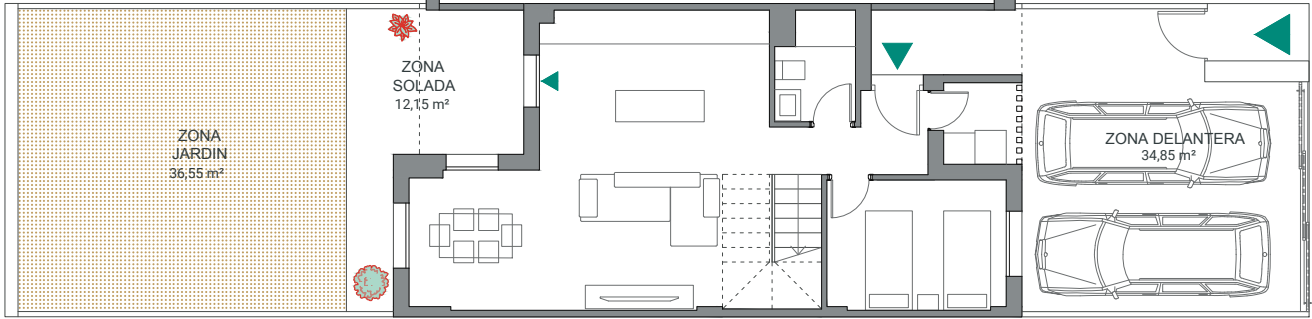
Garaje (2 coches)



Vivienda 708U

Tipo B

Parcela



Planos elaborados conforme a un anteproyecto básico inicial. Los planos (tanto su parte gráfica como los datos referidos a superficies), tienen carácter meramente orientativo, no siendo vinculantes desde el punto de vista contractual. Dichos planos se proporcionan como información orientativa y sin perjuicio de la información más exacta contenida en la documentación técnica del edificio.

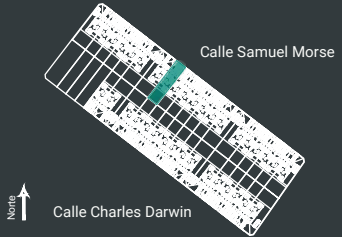
LandCo se reserva el derecho a poder incluir las modificaciones necesarias. Podrían sufrir modificaciones por motivos técnicos, administrativos o jurídicos jurídicas para la correcta finalización del edificio a criterio de la dirección facultativa y/o por ser ordenadas por los organismos públicos competentes o compañías suministradoras hasta la obtención y firmeza administrativa de la correspondiente licencia, declaración responsable o cualquier otro título administrativo que resulte necesario para la primera ocupación del inmueble. Todo el mobiliario que se muestra, incluido el mobiliario de cocina, aparece sólo a efectos orientativos y decorativos y no tiene carácter vinculante.

Calle Samuel Morse y Calle Charles Darwin

ALOVERA, GUADALAJARA



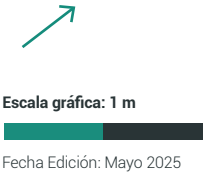
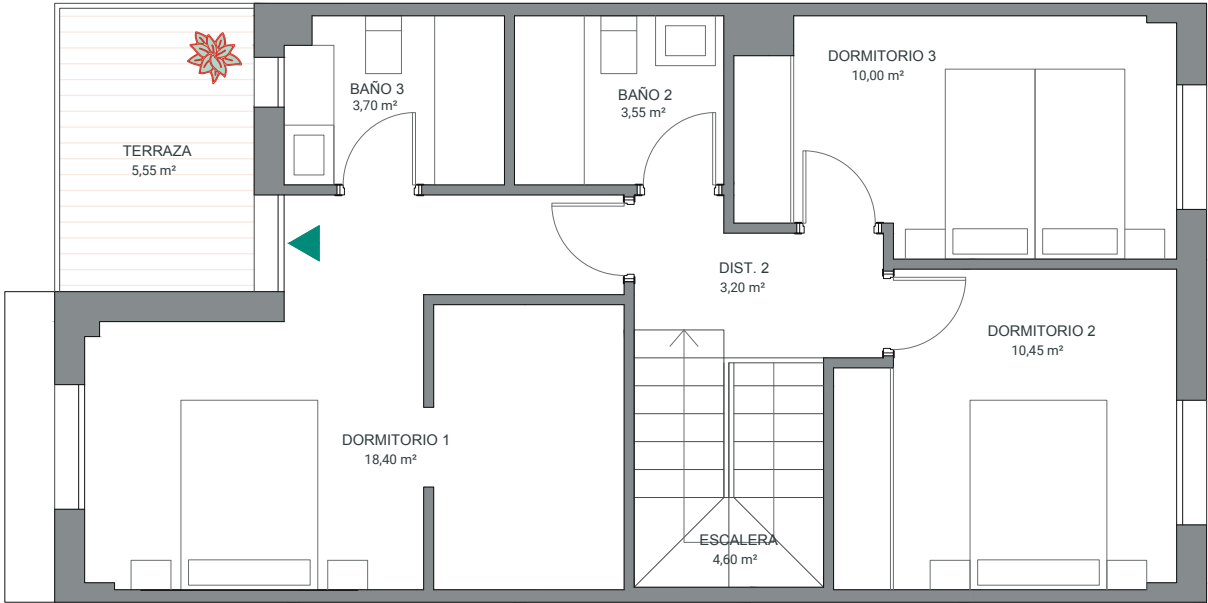
VIVIENDA 708U



Vivienda 708U

Tipo B

Planta Alta



Planos elaborados conforme a un anteproyecto básico inicial. Los planos (tanto su parte gráfica como los datos referidos a superficies), tienen carácter meramente orientativo, no siendo vinculantes desde el punto de vista contractual. Dichos planos se proporcionan como información orientativa y sin perjuicio de la información más exacta contenida en la documentación técnica del edificio.

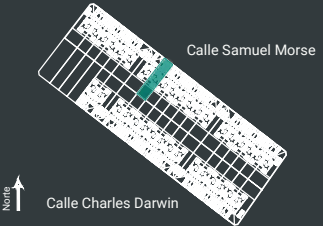
LandCo se reserva el derecho a poder incluir las modificaciones necesarias. Podrían sufrir modificaciones por motivos técnicos, administrativos o jurídicos jurídicas para la correcta finalización del edificio a criterio de la dirección facultativa y/o por ser ordenadas por los organismos públicos competentes o compañías suministradoras hasta la obtención y firmeza administrativa de la correspondiente licencia, declaración responsable o cualquier otro título administrativo que resulte necesario para la primera ocupación del inmueble. Todo el mobiliario que se muestra, incluido el mobiliario de cocina, aparece sólo a efectos orientativos y decorativos y no tiene carácter vinculante.

Calle Samuel Morse y Calle Charles Darwin

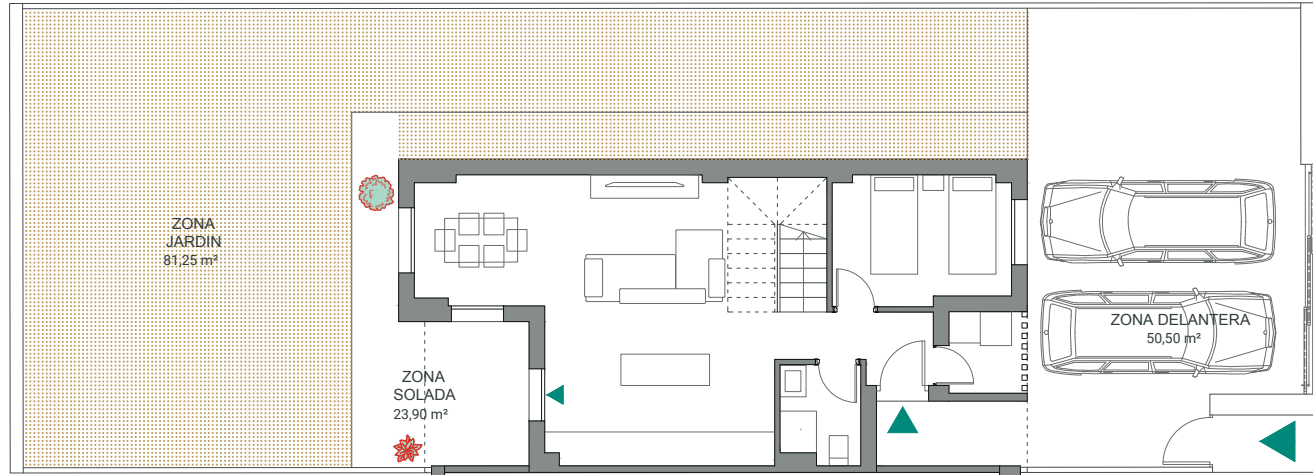
ALOVERA, GUADALAJARA



VIVIENDA 708U



Vivienda 715U
Tipo I
Parcela



Escala gráfica: 1 m

Fecha Edición: Mayo 2025

Planos elaborados conforme a un anteproyecto básico inicial. Los planos (tanto su parte gráfica como los datos referidos a superficies), tienen carácter meramente orientativo, no siendo vinculantes desde el punto de vista contractual. Dichos planos se proporcionan como información orientativa y sin perjuicio de la información más exacta contenida en la documentación técnica del edificio.

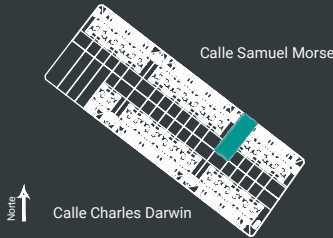
LandCo se reserva el derecho a poder incluir las modificaciones necesarias. Podrían sufrir modificaciones por motivos técnicos, administrativos o jurídicos jurídicas para la correcta finalización del edificio a criterio de la dirección facultativa y/o por ser ordenadas por los organismos públicos competentes o compañías suministradoras hasta la obtención y firmeza administrativa de la correspondiente licencia, declaración responsable o cualquier otro título administrativo que resulte necesario para la primera ocupación del inmueble. Todo el mobiliario que se muestra, incluido el mobiliario de cocina, aparece sólo a efectos orientativos y decorativos y no tiene carácter vinculante.

Residencial
LandCo Alovera

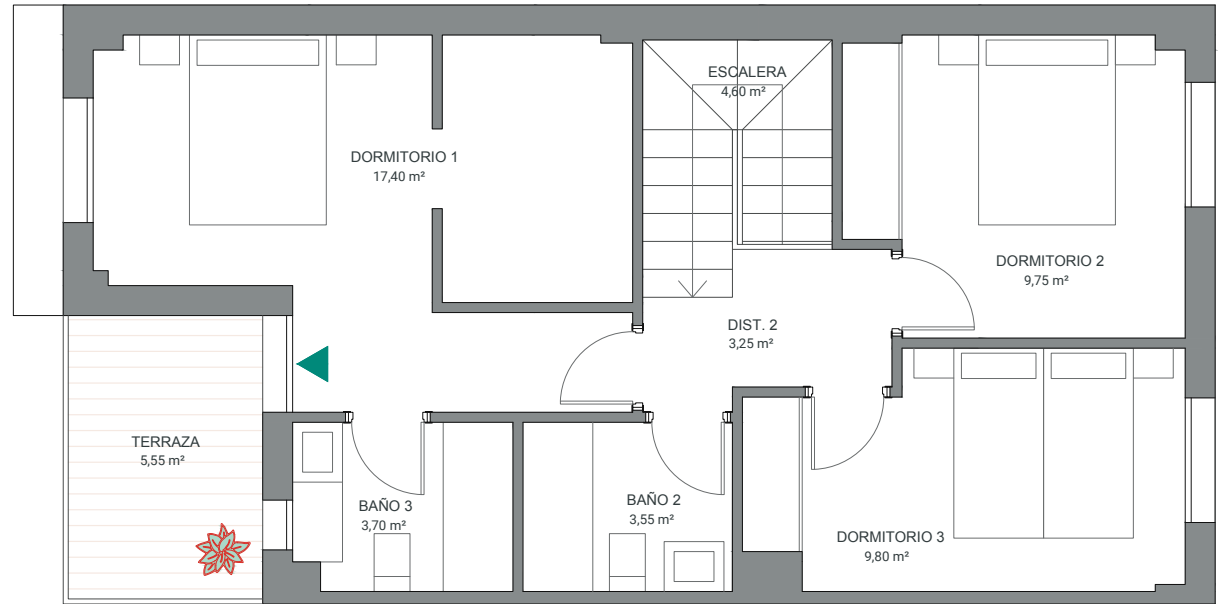
Calle Samuel Morse y Calle Charles Darwin
ALOVERA, GUADALAJARA



VIVIENDA 715U



Vivienda 715U
Tipo I
Planta Alta



Escala gráfica: 1 m

Fecha Edición: Mayo 2025

Planos elaborados conforme a un anteproyecto básico inicial. Los planos (tanto su parte gráfica como los datos referidos a superficies), tienen carácter meramente orientativo, no siendo vinculantes desde el punto de vista contractual. Dichos planos se proporcionan como información orientativa y sin perjuicio de la información más exacta contenida en la documentación técnica del edificio.

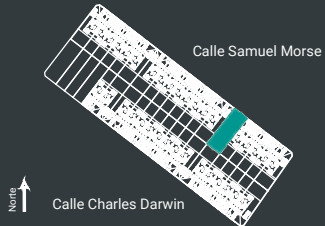
LandCo se reserva el derecho a poder incluir las modificaciones necesarias. Podrían sufrir modificaciones por motivos técnicos, administrativos o jurídicos jurídicas para la correcta finalización del edificio a criterio de la dirección facultativa y/o por ser ordenadas por los organismos públicos competentes o compañías suministradoras hasta la obtención y firmeza administrativa de la correspondiente licencia, declaración responsable o cualquier otro título administrativo que resulte necesario para la primera ocupación del inmueble. Todo el mobiliario que se muestra, incluido el mobiliario de cocina, aparece sólo a efectos orientativos y decorativos y no tiene carácter vinculante.

Residencial
LandCo Alovera

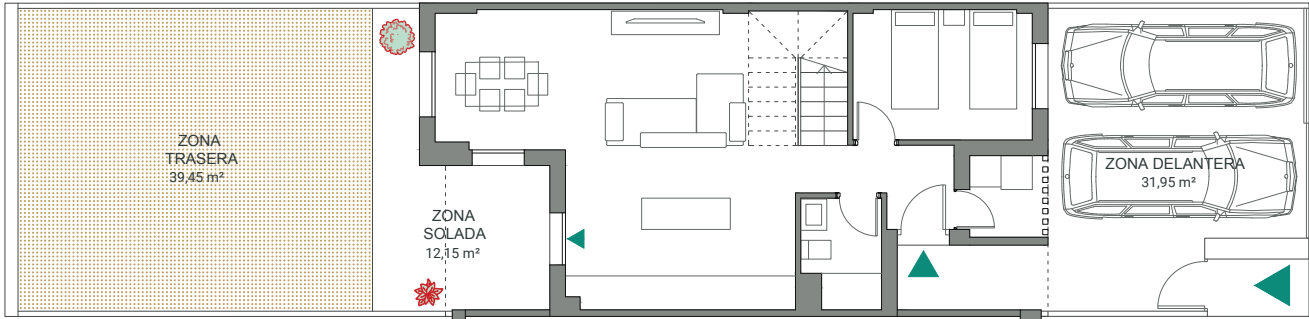
Calle Samuel Morse y Calle Charles Darwin
ALOVERA, GUADALAJARA



VIVIENDA 715U



Vivienda 717U
Tipo D
Parcela



Escala gráfica: 1 m

Fecha Edición: Agosto 2024

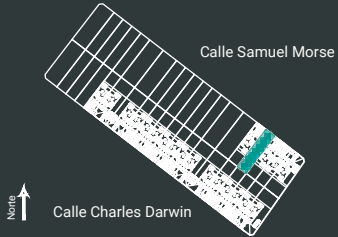
Planos elaborados conforme a un anteproyecto básico inicial. Los planos (tanto su parte gráfica como los datos referidos a superficies), tienen carácter meramente orientativo, no siendo vinculantes desde el punto de vista contractual. Dichos planos se proporcionan como información orientativa y sin perjuicio de la información más exacta contenida en la documentación técnica del edificio.
LandCo se reserva el derecho a poder incluir las modificaciones necesarias. Podrían sufrir modificaciones por motivos técnicos, administrativos o jurídicos jurídicas para la correcta finalización del edificio a criterio de la dirección facultativa y/o por ser ordenadas por los organismos públicos competentes o compañías suministradoras hasta la obtención y firmeza administrativa de la correspondiente licencia, declaración responsable o cualquier otro título administrativo que resulte necesario para la primera ocupación del inmueble. Todo el mobiliario que se muestra, incluido el mobiliario de cocina, aparece sólo a efectos orientativos y decorativos y no tiene carácter vinculante.

Residencial
LandCo Alovera

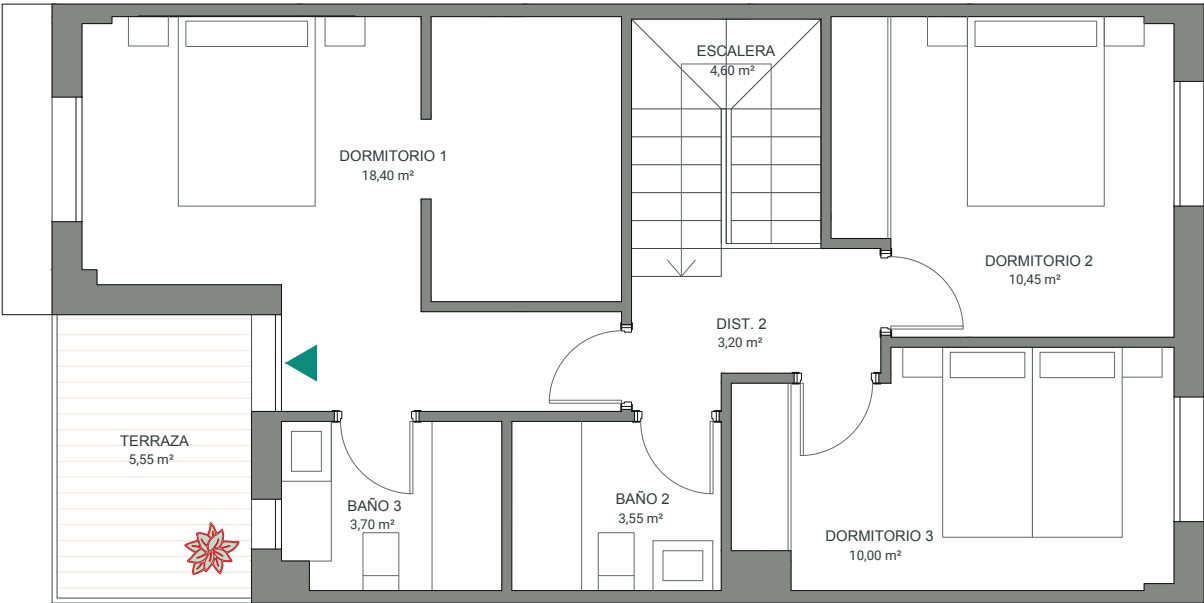
Calle Samuel Morse y Calle Charles Darwin
ALOVERA, GUADALAJARA



VIVIENDA 717U



Vivienda 717U
Tipo D
Planta Alta



Escala gráfica: 1 m

Fecha Edición: Agosto 2024

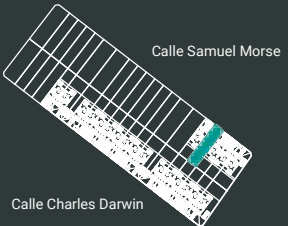
Planos elaborados conforme a un anteproyecto básico inicial. Los planos (tanto su parte gráfica como los datos referidos a superficies), tienen carácter meramente orientativo, no siendo vinculantes desde el punto de vista contractual. Dichos planos se proporcionan como información orientativa y sin perjuicio de la información más exacta contenida en la documentación técnica del edificio.
LandCo se reserva el derecho a poder incluir las modificaciones necesarias. Podrían sufrir modificaciones por motivos técnicos, administrativos o jurídicos jurídicas para la correcta finalización del edificio a criterio de la dirección facultativa y/o por ser ordenadas por los organismos públicos competentes o compañías suministradoras hasta la obtención y firmeza administrativa de la correspondiente licencia, declaración responsable o cualquier otro título administrativo que resulte necesario para la primera ocupación del inmueble. Todo el mobiliario que se muestra, incluido el mobiliario de cocina, aparece sólo a efectos orientativos y decorativos y no tiene carácter vinculante.

Residencial
LandCo Alovera

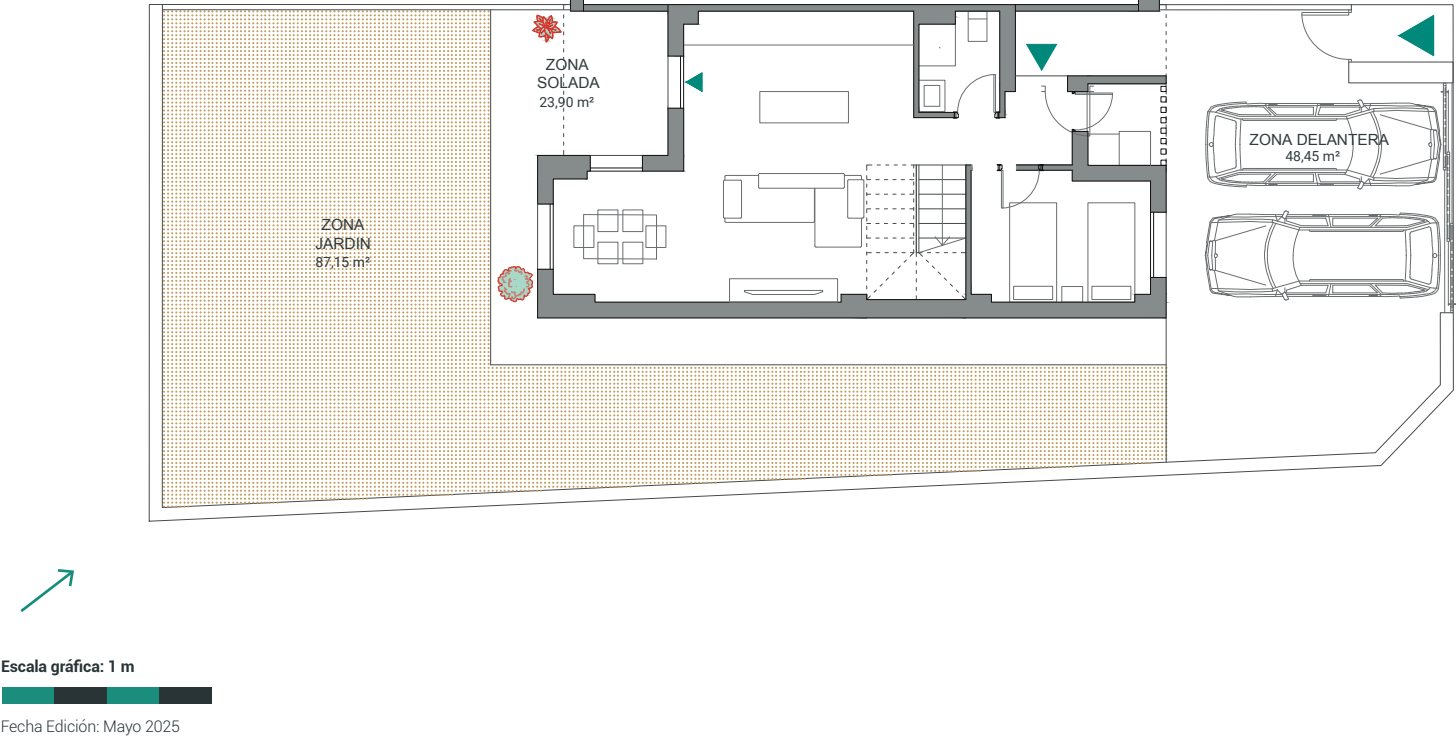
Calle Samuel Morse y Calle Charles Darwin
ALOVERA, GUADALAJARA



VIVIENDA 717U



Vivienda 720U
Tipo L
Parcela



Planos elaborados conforme a un anteproyecto básico inicial. Los planos (tanto su parte gráfica como los datos referidos a superficies), tienen carácter meramente orientativo, no siendo vinculantes desde el punto de vista contractual. Dichos planos se proporcionan como información orientativa y sin perjuicio de la información más exacta contenida en la documentación técnica del edificio.

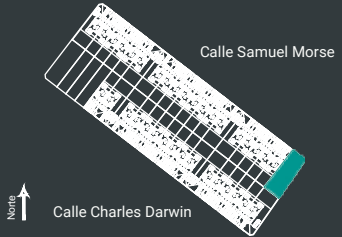
LandCo se reserva el derecho a poder incluir las modificaciones necesarias. Podrían sufrir modificaciones por motivos técnicos, administrativos o jurídicos jurídicas para la correcta finalización del edificio a criterio de la dirección facultativa y/o por ser ordenadas por los organismos públicos competentes o compañías suministradoras hasta la obtención y firmeza administrativa de la correspondiente licencia, declaración responsable o cualquier otro título administrativo que resulte necesario para la primera ocupación del inmueble. Todo el mobiliario que se muestra, incluido el mobiliario de cocina, aparece sólo a efectos orientativos y decorativos y no tiene carácter vinculante.

Residencial
LandCo Alovera

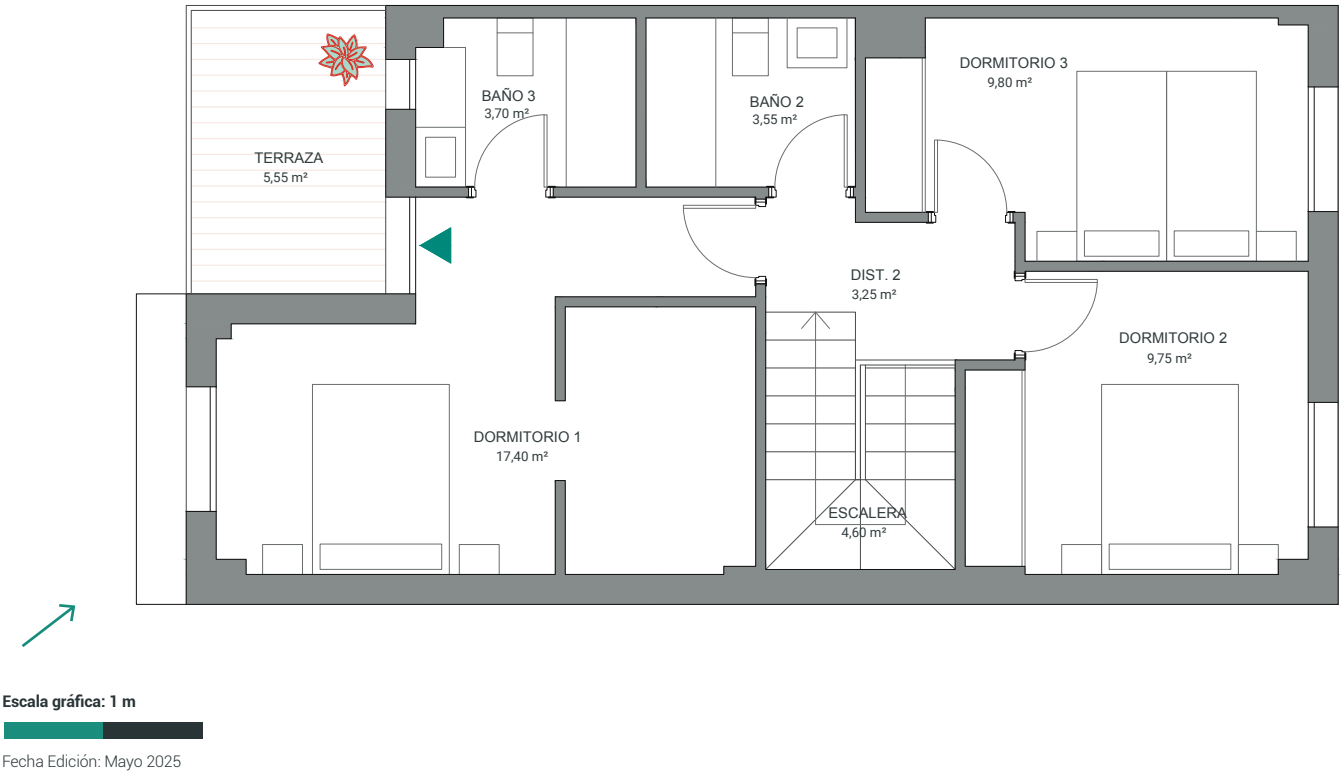
Calle Samuel Morse y Calle Charles Darwin
ALOVERA, GUADALAJARA



VIVIENDA 720U



Vivienda 720U
Tipo L
Planta Alta



Planos elaborados conforme a un anteproyecto básico inicial. Los planos (tanto su parte gráfica como los datos referidos a superficies), tienen carácter meramente orientativo, no siendo vinculantes desde el punto de vista contractual. Dichos planos se proporcionan como información orientativa y sin perjuicio de la información más exacta contenida en la documentación técnica del edificio.

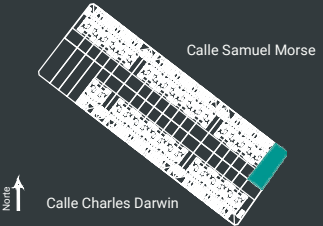
LandCo se reserva el derecho a poder incluir las modificaciones necesarias. Podrían sufrir modificaciones por motivos técnicos, administrativos o jurídicos jurídicas para la correcta finalización del edificio a criterio de la dirección facultativa y/o por ser ordenadas por los organismos públicos competentes o compañías suministradoras hasta la obtención y firmeza administrativa de la correspondiente licencia, declaración responsable o cualquier otro título administrativo que resulte necesario para la primera ocupación del inmueble. Todo el mobiliario que se muestra, incluido el mobiliario de cocina, aparece sólo a efectos orientativos y decorativos y no tiene carácter vinculante.

Residencial
LandCo Alovera

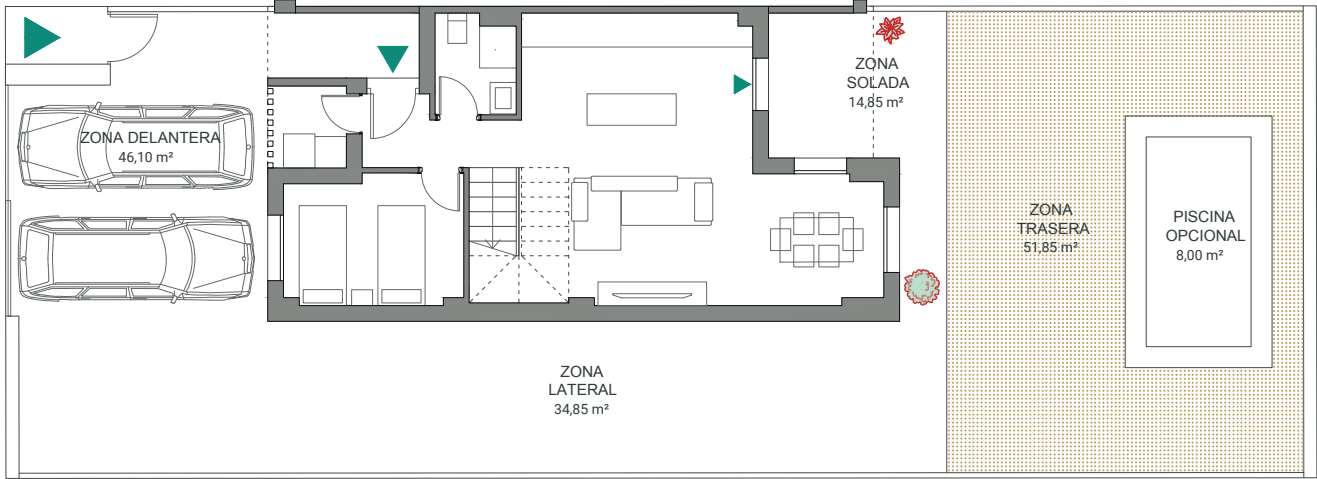
Calle Samuel Morse y Calle Charles Darwin
ALOVERA, GUADALAJARA



VIVIENDA 720U



Vivienda 727U
Tipo H
Parcela



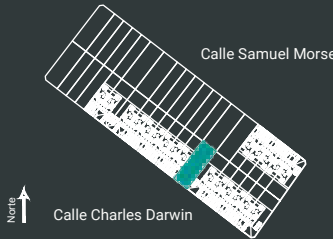
Planos elaborados conforme a un anteproyecto básico inicial. Los planos (tanto su parte gráfica como los datos referidos a superficies), tienen carácter meramente orientativo, no siendo vinculantes desde el punto de vista contractual. Dichos planos se proporcionan como información orientativa y sin perjuicio de la información más exacta contenida en la documentación técnica del edificio. LandCo se reserva el derecho a poder incluir las modificaciones necesarias. Podrían sufrir modificaciones por motivos técnicos, administrativos o jurídicos para la correcta finalización del edificio a criterio de la dirección facultativa y/o por ser ordenadas por los organismos públicos competentes o compañías suministradoras hasta la obtención y firmeza administrativa de la correspondiente licencia, declaración responsable o cualquier otro título administrativo que resulte necesario para la primera ocupación del inmueble. Todo el mobiliario que se muestra, incluido el mobiliario de cocina, aparece sólo a efectos orientativos y decorativos y no tiene carácter vinculante.

Residencial
LandCo Alovera

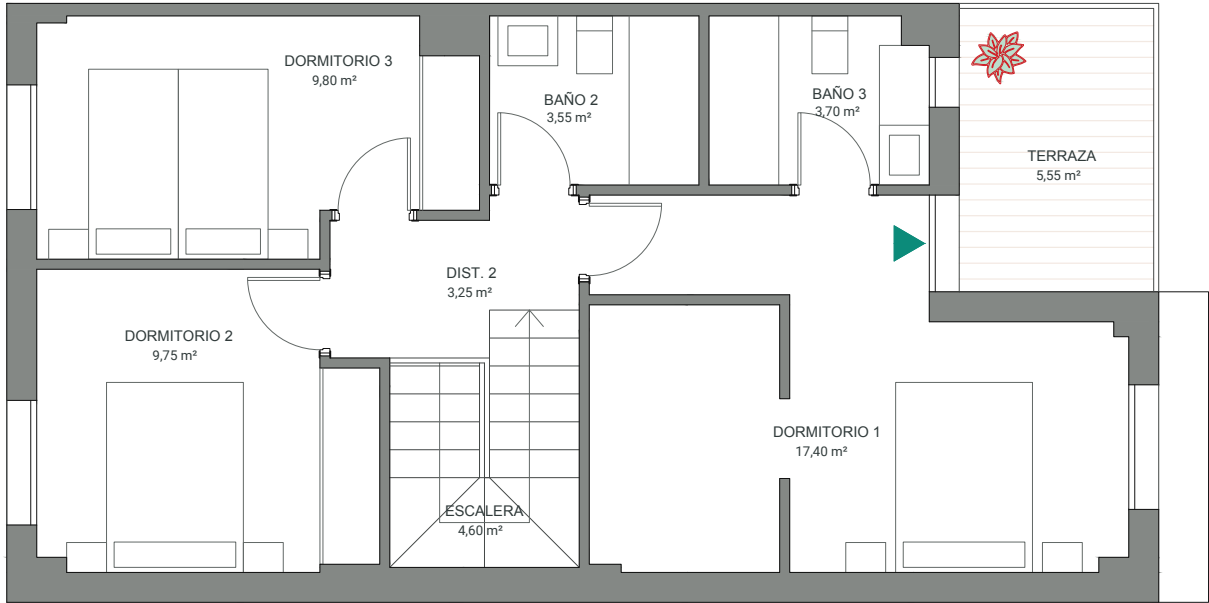
Calle Samuel Morse y Calle Charles Darwin
ALOVERA, GUADALAJARA



VIVIENDA 727U



Vivienda 727U
Tipo H
Planta Alta



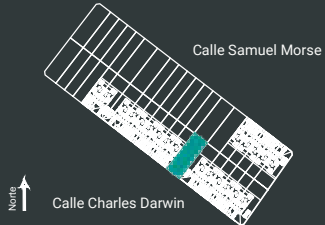
Planos elaborados conforme a un anteproyecto básico inicial. Los planos (tanto su parte gráfica como los datos referidos a superficies), tienen carácter meramente orientativo, no siendo vinculantes desde el punto de vista contractual. Dichos planos se proporcionan como información orientativa y sin perjuicio de la información más exacta contenida en la documentación técnica del edificio. LandCo se reserva el derecho a poder incluir las modificaciones necesarias. Podrían sufrir modificaciones por motivos técnicos, administrativos o jurídicos para la correcta finalización del edificio a criterio de la dirección facultativa y/o por ser ordenadas por los organismos públicos competentes o compañías suministradoras hasta la obtención y firmeza administrativa de la correspondiente licencia, declaración responsable o cualquier otro título administrativo que resulte necesario para la primera ocupación del inmueble. Todo el mobiliario que se muestra, incluido el mobiliario de cocina, aparece sólo a efectos orientativos y decorativos y no tiene carácter vinculante.

Residencial
LandCo Alovera

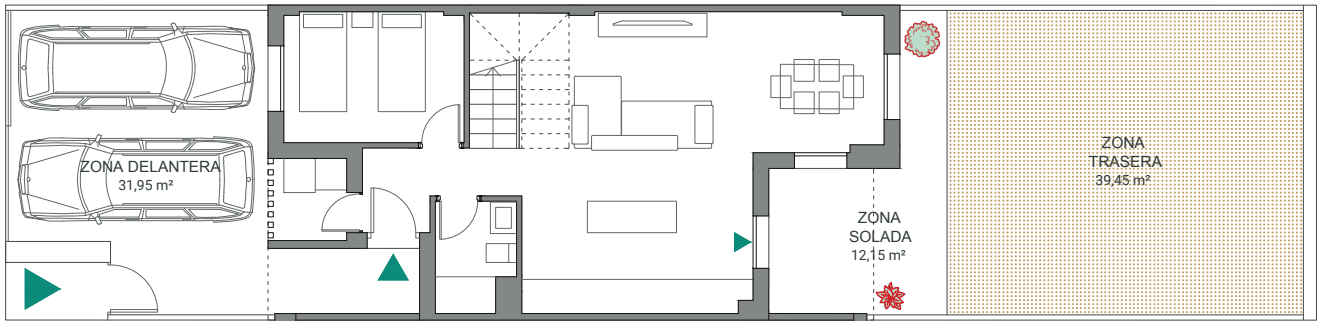
Calle Samuel Morse y Calle Charles Darwin
ALOVERA, GUADALAJARA



VIVIENDA 727U



Vivienda 732U
Tipo C
Parcela



Escala gráfica: 1 m



Fecha Edición: Agosto 2024

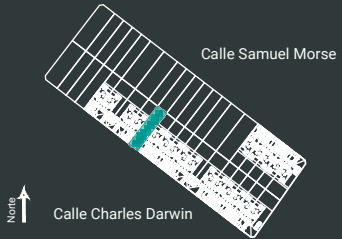
Planos elaborados conforme a un anteproyecto básico inicial. Los planos (tanto su parte gráfica como los datos referidos a superficies), tienen carácter meramente orientativo, no siendo vinculantes desde el punto de vista contractual. Dichos planos se proporcionan como información orientativa y sin perjuicio de la información más exacta contenida en la documentación técnica del edificio.
LandCo se reserva el derecho a poder incluir las modificaciones necesarias. Podrían sufrir modificaciones por motivos técnicos, administrativos o jurídicos jurídicas para la correcta finalización del edificio a criterio de la dirección facultativa y/o por ser ordenadas por los organismos públicos competentes o compañías suministradoras hasta la obtención y firmeza administrativa de la correspondiente licencia, declaración responsable o cualquier otro título administrativo que resulte necesario para la primera ocupación del inmueble. Todo el mobiliario que se muestra, incluido el mobiliario de cocina, aparece sólo a efectos orientativos y decorativos y no tiene carácter vinculante.

Residencial
LandCo Alovera

Calle Samuel Morse y Calle Charles Darwin
ALOVERA, GUADALAJARA

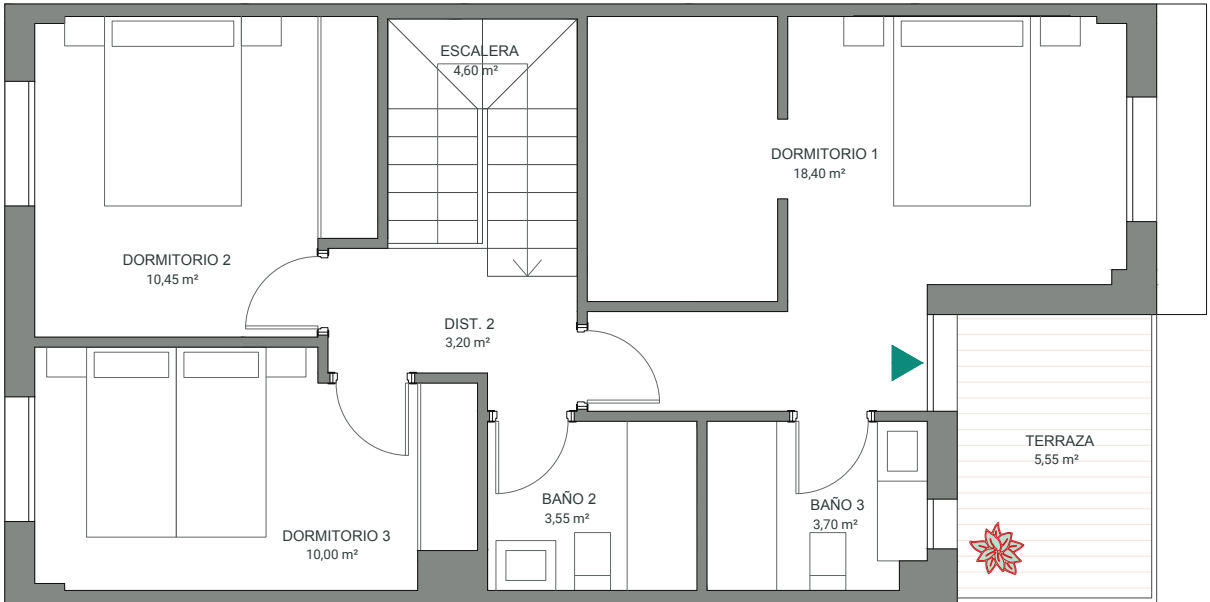


VIVIENDA 732U



Norte

Vivienda 732U
Tipo C
Planta Alta



Escala gráfica: 1 m



Fecha Edición: Agosto 2024

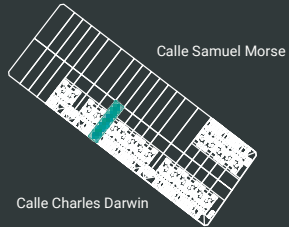
Planos elaborados conforme a un anteproyecto básico inicial. Los planos (tanto su parte gráfica como los datos referidos a superficies), tienen carácter meramente orientativo, no siendo vinculantes desde el punto de vista contractual. Dichos planos se proporcionan como información orientativa y sin perjuicio de la información más exacta contenida en la documentación técnica del edificio.
LandCo se reserva el derecho a poder incluir las modificaciones necesarias. Podrían sufrir modificaciones por motivos técnicos, administrativos o jurídicos jurídicas para la correcta finalización del edificio a criterio de la dirección facultativa y/o por ser ordenadas por los organismos públicos competentes o compañías suministradoras hasta la obtención y firmeza administrativa de la correspondiente licencia, declaración responsable o cualquier otro título administrativo que resulte necesario para la primera ocupación del inmueble. Todo el mobiliario que se muestra, incluido el mobiliario de cocina, aparece sólo a efectos orientativos y decorativos y no tiene carácter vinculante.

Residencial
LandCo Alovera

Calle Samuel Morse y Calle Charles Darwin
ALOVERA, GUADALAJARA



VIVIENDA 732U



Norte



Cimentación y estructura

Cimentación de hormigón armado según las especificaciones del Proyecto de Ejecución. Estructura de pilares y forjados de hormigón armado según normativa vigente CTE.



Fachadas y cubiertas

Fachadas, hoja exterior con acabado continuo de mortero y materiales cerámicos, según composición arquitectónica. Cubierta plana no transitable con aislamiento térmico y lámina impermeabilizante, acabado en árido.



Tabiquería interior y techos

Distribuciones interiores formadas por placas de yeso laminado sobre estructura metálica con aislamiento intermedio termoacústico, sistema hidrófugo en baños y cocina.

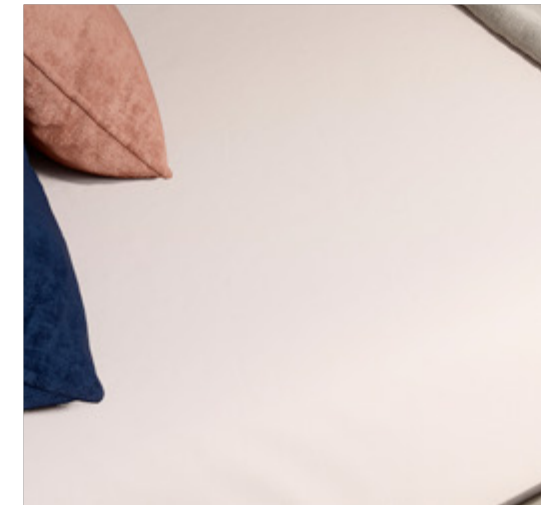
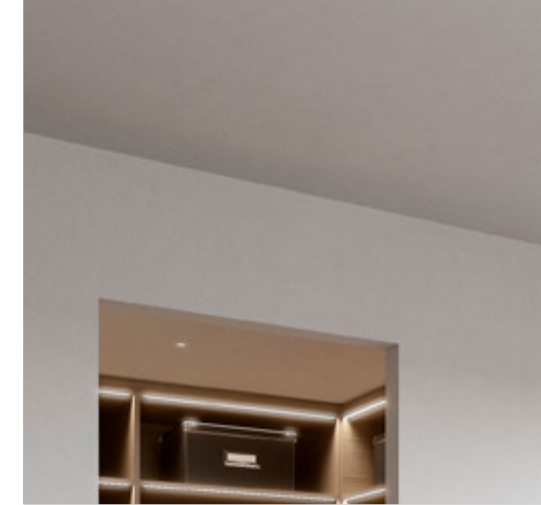


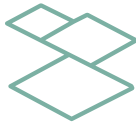
Carpintería exterior

Ventanas y puertas de terrazas de PVC con acristalamiento doble, cámara aislante y rotura de puente térmico. Cajones de persianas con aislamiento térmico incorporado. Persianas enrollables en dormitorios y salones.

La presente memoria de calidades es meramente orientativa, no siendo vinculantes desde el punto de vista contractual, por lo que podría sufrir modificaciones motivadas por exigencias administrativas, técnicas o jurídicas para la correcta finalización del edificio a criterio de la dirección facultativa y/o por ser ordenadas por los organismos públicos competentes o compañías suministradoras hasta la obtención y firmeza administrativa de la correspondiente licencia, declaración responsable o cualquier otro título administrativo que resulte necesario para la primera ocupación del inmueble.

En cualquier caso, LandCo se reserva el derecho a realizar, unilateralmente, todas las posibles modificaciones que resultasen necesarias por las exigencias anteriormente descritas. Las eventuales modificaciones en ningún caso supondrán una alteración sustancial del objeto ni mermarán las calidades de los materiales expuestos, de tal manera que serán sustituidos por otros de igual o superior calidad a criterio de la dirección facultativa. Todos los datos relativos o lo dispuesto en el Real Decreto 515/89 de 21 de abril, sobre protección de los consumidores en cuanto o lo información o suministrar en lo compraventa y arrendamiento de viviendas, se encuentran a disposición del cliente en las oficinas centrales de Landco C/ Quintanavides 13, edif. 1. Planta 2 Madrid .





Pavimentos y revestimientos

Solado de las viviendas con acabado apariencia madera natural. Escalera de piedra natural. Alicatado con revestimiento cerámico en zonas húmedas baños y aseos. Falsos techos de placa de cartón yeso en baños, cocina y distribuidores. Pintura lisa en terminación de paramentos interiores de viviendas. Solado de hormigón en zona de aparcamiento de vehículos.



Carpintería interior

Puerta de entrada a vivienda blindada, con cerradura de seguridad y mirilla. Puertas de paso de hojas lisas lacadas. Armarios empotrados tipo block, con balda separadora y barra de colgar según proyecto.



Cocina: mobiliario y electrodomésticos

Cocina amueblada con los siguientes electrodomésticos: horno, placa Inducción y campana extractora. Encimera de cuarzo compacto o similar. Fregadero de acero inoxidable y grifo alto.

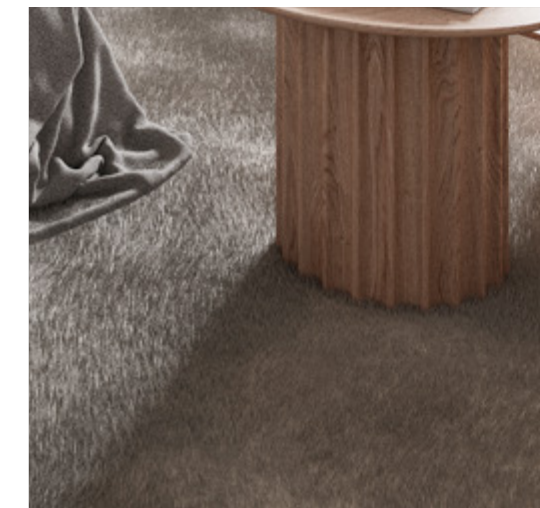
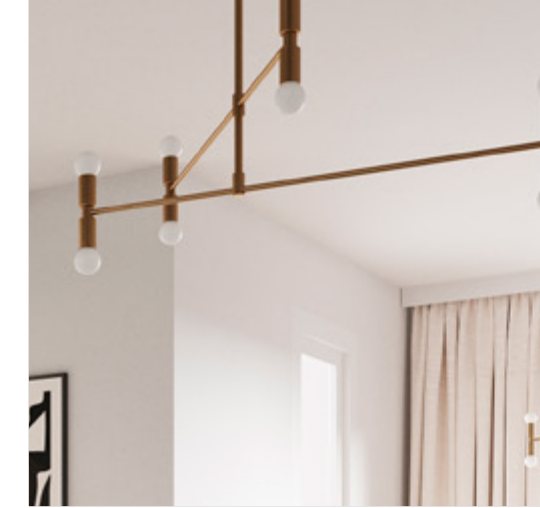
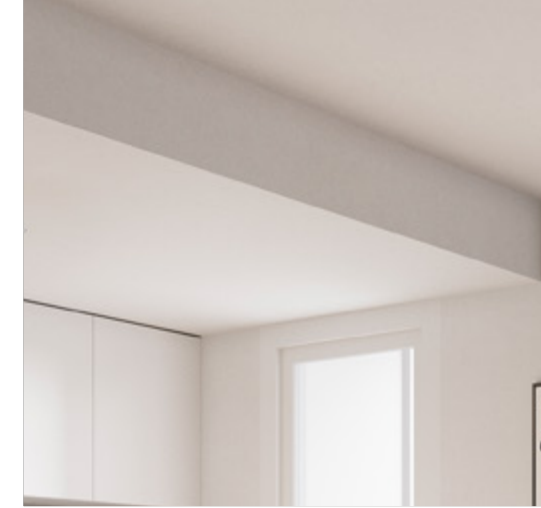


Zona delantera y zona jardín

- Cada unifamiliar dispone de dos plazas de aparcamiento. Cerradas al exterior y descubiertas.
- Preinstalación para piscina, toma de agua y desagüe.
- Punto de agua exterior.
- Enchufe exterior.

La presente memoria de calidades es meramente orientativa, no siendo vinculantes desde el punto de vista contractual, por lo que podría sufrir modificaciones motivadas por exigencias administrativas, técnicas o jurídicas para la correcta finalización del edificio a criterio de la dirección facultativa y/o por ser ordenadas por los organismos públicos competentes o compañías suministradoras hasta la obtención y firmeza administrativa de la correspondiente licencia, declaración responsable o cualquier otro título administrativo que resulte necesario para la primera ocupación del inmueble.

En cualquier caso, LandCo se reserva el derecho a realizar, unilateralmente, todas las posibles modificaciones que resultasen necesarias por las exigencias anteriormente descritas. Las eventuales modificaciones en ningún caso supondrán una alteración sustancial del objeto ni mermarán las calidades de los materiales expuestos, de tal manera que serán sustituidos por otros de igual o superior calidad a criterio de la dirección facultativa. Todos los datos relativos o lo dispuesto en el Real Decreto 515/89 de 21 de abril, sobre protección de los consumidores en cuanto o lo información o suministrar en lo compraventa y arrendamiento de viviendas, se encuentran o disposición del cliente en las oficinas centrales de Landco C/ Quintanavides 13, edif. 1. Planta 2 Madrid .





Aparatos sanitarios y grifería

Aparatos sanitarios de porcelana vitrificada en blanco. Grifería cromada y con accionamiento monomando. Plato de ducha plano de resina en baño dormitorio principal y planta baja y bañera en baño secundario planta alta.



Electricidad y telecomunicaciones

Instalación eléctrica para vivienda según Normativa vigente, REBT y CTE. Videoportero con cámara en acceso a vivienda. Tomas de TV y TLF en dependencias según normativa vigente.



Climatización, calefacción y agua caliente

Sistema de ventilación mecánica en cocinas, baños y aseos. Sistema de aerotermia para la generación de agua caliente sanitaria y calefacción según CTE. Distribución de calefacción mediante suelo radiante y refrescante en toda la vivienda.



Certificación energética

Edificio con Calificación Energética nivel A.



A

La presente memoria de calidades es meramente orientativa, no siendo vinculantes desde el punto de vista contractual, por lo que podría sufrir modificaciones motivadas por exigencias administrativas, técnicas o jurídicas para la correcta finalización del edificio a criterio de la dirección facultativa y/o por ser ordenadas por los organismos públicos competentes o compañías suministradoras hasta la obtención y firmeza administrativa de la correspondiente licencia, declaración responsable o cualquier otro título administrativo que resulte necesario para la primera ocupación del inmueble.

En cualquier caso, LandCo se reserva el derecho a realizar, unilateralmente, todas las posibles modificaciones que resultasen necesarias por las exigencias anteriormente descritas. Las eventuales modificaciones en ningún caso supondrán una alteración sustancial del objeto ni mermarán las calidades de los materiales expuestos, de tal manera que serán sustituidos por otros de igual o superior calidad a criterio de la dirección facultativa. Todos los datos relativos o lo dispuesto en el Real Decreto 515/89 de 21 de abril, sobre protección de los consumidores en cuanto o lo información o suministrar en lo compraventa y arrendamiento de viviendas, se encuentran a disposición del cliente en las oficinas centrales de Landco C/ Quintanavides 13, edif. 1. Planta 2 Madrid .



Garantía LandCo

LandCo es una promotora de suelo del Grupo Santander que realiza promoción inmobiliaria con garantía y calidad.

Desde su creación, la compañía, ha gestionado 13.000 activos que se categorizan entre terrenos en desarrollo, rústicos y finalistas. LandCo se centra en la Gestión, Transformación, Promoción y Venta de todo tipo de suelos, terrenos y solares, ofreciendo un servicio de calidad avalado por su gran equipo y experiencia.

Somos una Compañía con implantación a nivel nacional, especializada en el desarrollo integral de todo el ciclo de vida del suelo, enfocada a la generación de valor de los activos, su transformación y venta, a través de equipos locales con gran conocimiento del sector, un riguroso control operacional y las herramientas tecnológicas más avanzadas. Y todo ello con la garantía y el respaldo de Grupo Santander.

Nuestro esfuerzo, ilusión y experiencia tienen un poder transformador, vemos un futuro próximo lleno de valor. Un mañana de ciudades sostenibles, únicas, pensadas para la vida de sus ciudadanos que aportan valor al país y dan forma a los sueños de miles de personas.





Folleto informativo sin carácter contractual. Las infografías y planos contenidos en este folleto están basadas en un anteproyecto básico inicial y podrían sufrir modificaciones por exigencias de orden administrativo, técnicos o jurídicos para la correcta finalización del edificio a criterio de la dirección facultativa y/o por ser ordenadas por los organismos públicos competentes o compañías suministradoras hasta la obtención y firmeza administrativa de la correspondiente licencia, declaración responsable o cualquier otro título administrativo que resulte necesario para la primera ocupación del inmueble.

En cualquier caso, LandCo se reserva el derecho a realizar, unilateralmente, todas las posibles modificaciones que resultasen necesarias por los motivos anteriormente descritos, sin que ello implique alteración significativa del objeto y sin mermar las calidades de los materiales, de tal manera que serán sustituidos por otros de igual o superior calidad. Las infografías son meramente orientativas y no vinculantes a nivel contractual.

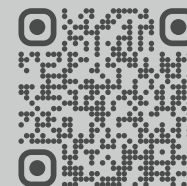
Las infografías son meramente orientativas y no vinculantes a nivel contractual. Mobiliario y decoración de infografías y planos no incluidos. Los acabados, calidades, colores, aparatos sanitarios y muebles de cocina se incluyen a modo ejemplificativo, no siendo vinculantes a nivel contractual. Fotografías de banco de imagen usadas solo como detalles ilustrativos.

Toda la información relativa al RD 515/89 de 21 de abril sobre protección de los consumidores en cuanto a la información a suministrar en la compraventa y arrendamiento de viviendas, se encuentra a disposición del cliente en las oficinas centrales de LandCo C/ Quintanavides 13, edif. 1. Planta 2 Madrid y en las oficinas de venta de la promoción. El promotor ajustará su actuación y contratación al cumplimiento de los requisitos establecidos en la Ley 38/1999, de 5 de noviembre, de Ordenación de la Edificación. La información recogida en el presente folleto tiene validez hasta la fecha de firma de la Escritura de Compraventa.

LandCo
Alovera

landco.es

949 702 075



Descubre todas las posibilidades de
financiación hasta el

90%



Financia:
 Santander