

Planta Baja, Tipología 3DTA



3 Dormitorios

116,84 m²

Superficie
Construida C.C.



2 Baño y 1 Aseo

105,50m²

Superficie útil
sin terrazas



Salón-comedor-cocina

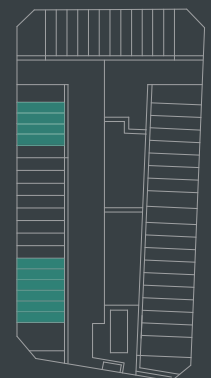
8,40m²

Superficie útil
Terraza



28,29m²

Superficie útil
Terraza PB



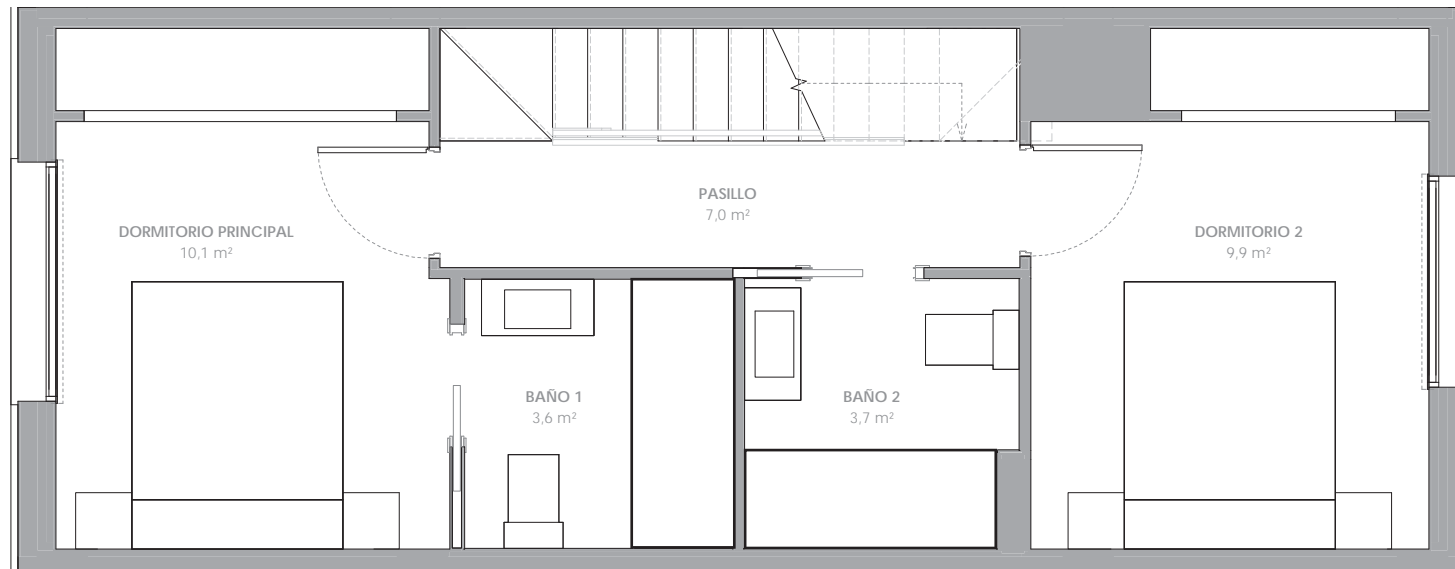
Planos elaborados conforme a un anteproyecto básico inicial. Los planos (tanto su parte gráfica como los datos referidos a superficies), tienen carácter meramente orientativo, no siendo vinculantes desde el punto de vista contractual. Dichos planos se proporcionan como información orientativa y sin perjuicio de la información más exacta contenida en la documentación técnica del edificio.

LandCo se reserva el derecho a poder incluir las modificaciones necesarias Podrían sufrir modificaciones por motivos técnicos, administrativos o jurídicos para la correcta finalización del edificio a criterio de la dirección facultativa y/o por ser ordenadas por los organismos públicos competentes o compañías suministradoras hasta la obtención y firmeza administrativa de la correspondiente licencia, declaración responsable o cualquier otro título administrativo que resulte necesario para la primera ocupación del inmueble licencia de obras. Todo el mobiliario que se muestra, incluido el mobiliario de cocina, aparece sólo a efectos orientativos y decorativos y no tiene carácter vinculante.

El número final de peldaños en escaleras exteriores podría variar por razones técnicas durante la ejecución de la obra.

Escala gráfica: 1m

Tú eliges cómo vivir...



Escala gráfica: 1m

Planos elaborados conforme a un anteproyecto básico inicial. Los planos (tanto su parte gráfica como los datos referidos a superficies), tienen carácter meramente orientativo, no siendo vinculantes desde el punto de vista contractual. Dichos planos se proporcionan como información orientativa y sin perjuicio de la información más exacta contenida en la documentación técnica del edificio.

LandCo se reserva el derecho a poder incluir las modificaciones necesarias. Podrían sufrir modificaciones por motivos técnicos, administrativos o jurídicos para la correcta finalización del edificio a criterio de la dirección facultativa y/o por ser ordenadas por los organismos públicos competentes o compañías suministradoras hasta la obtención y firmeza administrativa de la correspondiente licencia, declaración responsable o cualquier otro título administrativo que resulte necesario para la primera ocupación del inmueble. Todo el mobiliario que se muestra, incluido el mobiliario de cocina, aparece sólo a efectos orientativos y decorativos y no tiene carácter vinculante.

El número final de peldaños en escaleras exteriores podría variar por razones técnicas durante la ejecución de la obra.



Planta 1, Tipología 3DTA



3 Dormitorios

116,84 m²

Superficie Construida C.C.



2 Baño y 1 Aseo

105,50m²

Superficie útil sin terrazas



Salón-comedor-cocina

8,40m²

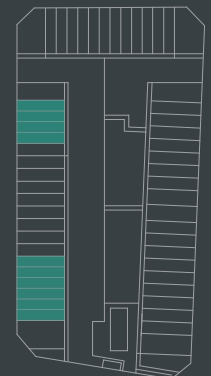
Superficie útil Terraza

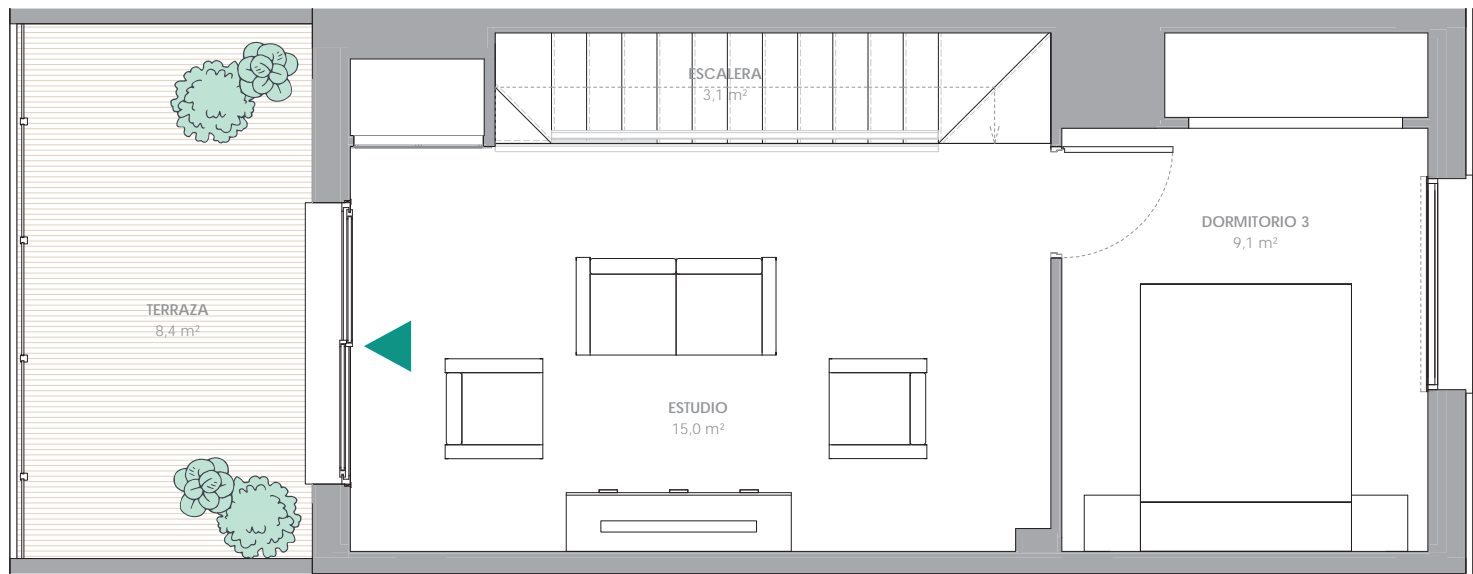


28,29m²

Superficie útil Terraza PB

Norte





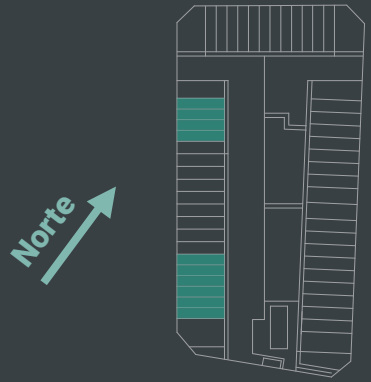
Planta 2, Tipología 3DTA

- 

3 Dormitorios
 - 

2 Baño y 1 Aseo
 - 

Salón-comedor-cocina
 - 
- | |
|--|
| 116,84 m²
Superficie Construida C.C. |
| 105,50m²
Superficie útil sin terrazas |
| 8,40m²
Superficie útil Terraza |
| 28,29m²
Superficie útil Terraza PB |



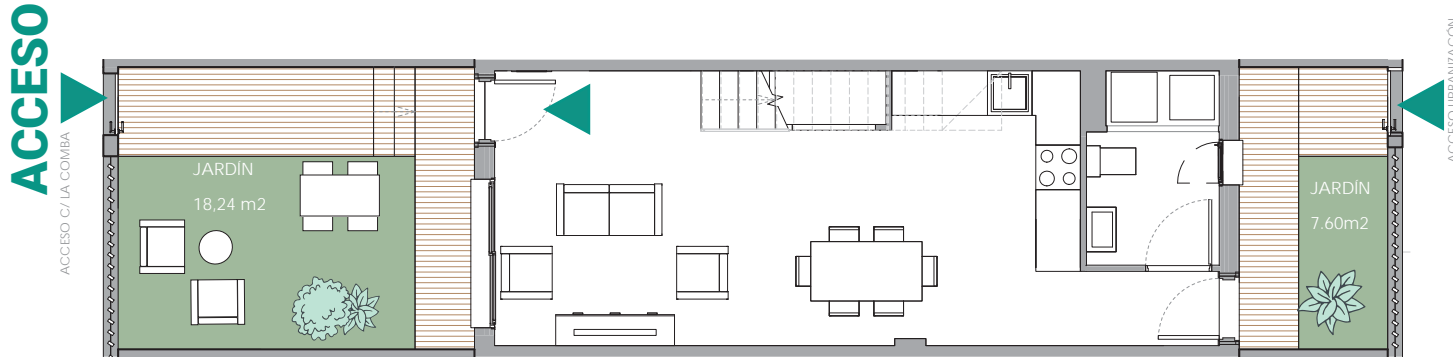
Planos elaborados conforme a un anteproyecto básico inicial. Los planos (tanto su parte gráfica como los datos referidos a superficies), tienen carácter meramente orientativo, no siendo vinculantes desde el punto de vista contractual. Dichos planos se proporcionan como información orientativa y sin perjuicio de la información más exacta contenida en la documentación técnica del edificio.

LandCo se reserva el derecho a poder incluir las modificaciones necesarias Podrían sufrir modificaciones por motivos técnicos, administrativos o jurídicos jurídicas para la correcta finalización del edificio a criterio de la dirección facultativa y/o por ser ordenadas por los organismos públicos competentes o compañías suministradoras hasta la obtención y firmeza administrativa de la correspondiente licencia, declaración responsable o cualquier otro título administrativo que resulte necesario para la primera ocupación del inmueble licencia de obras. Todo el mobiliario que se muestra, incluido el mobiliario de cocina, aparece sólo a efectos orientativos y decorativos y no tiene carácter vinculante.

El número final de peldaños en escaleras exteriores podría variar por razones técnicas durante la ejecución de la obra.

Escala gráfica: 1m

VIVIENDA 19



Tipología 3DTA



4 Dormitorios

116,84 m²

Superficie
Construida C.C.



Salón-comedor-cocina

105,50m²

Superficie útil
sin terrazas



8,40m²

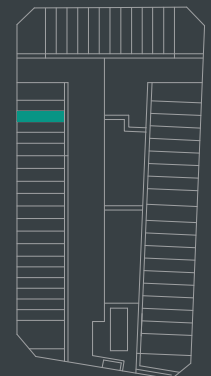
Superficie útil
Terraza



Trastero

25,84 m²

Superficie útil
Terraza PB



Norte

Planos elaborados conforme a un anteproyecto básico inicial. Los planos (tanto su parte gráfica como los datos referidos a superficies), tienen carácter meramente orientativo, no siendo vinculantes desde el punto de vista contractual. Dichos planos se proporcionan como información orientativa y sin perjuicio de la información más exacta contenida en la documentación técnica del edificio.

LandCo se reserva el derecho a poder incluir las modificaciones necesarias Podrían sufrir modificaciones por motivos técnicos, administrativos o jurídicos jurídicas para la correcta finalización del edificio a criterio de la dirección facultativa y/o por ser ordenadas por los organismos públicos competentes o compañías suministradoras hasta la obtención y firmeza administrativa de la correspondiente licencia, declaración responsable o cualquier otro título administrativo que resulte necesario para la primera ocupación del inmueble licencia de obras. Todo el mobiliario que se muestra, incluido el mobiliario de cocina, aparece sólo a efectos orientativos y decorativos y no tiene carácter vinculante.

El número final de peldaños en escaleras exteriores podría variar por razones técnicas durante la ejecución de la obra.

Escala gráfica: 1m

