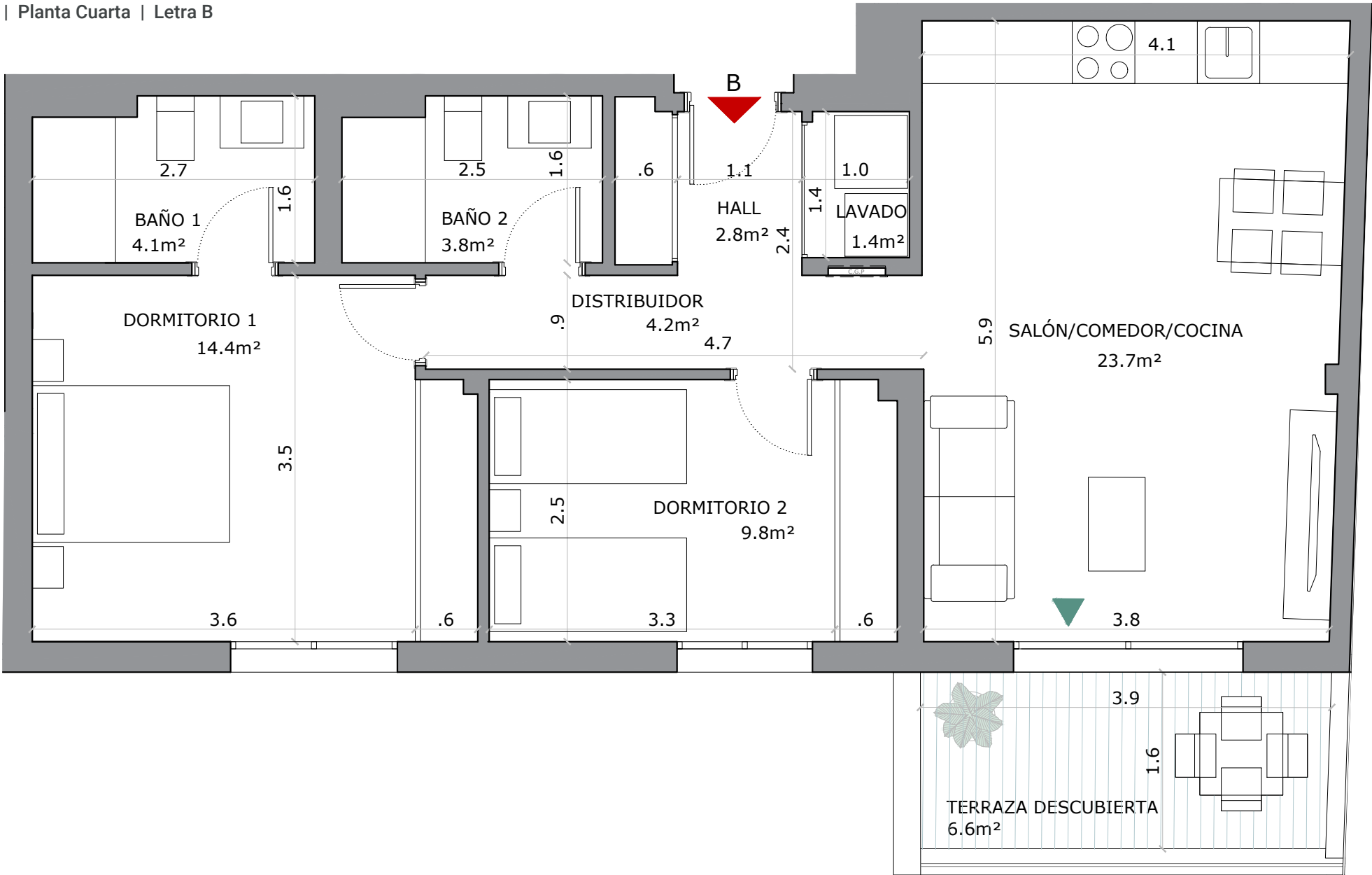


Vivienda 32

Tipología 17 | Portal 2 | Planta Cuarta | Letra B



Planos elaborados conforme a un anteproyecto básico inicial. Los planos (tanto su parte gráfica como los datos referidos a superficie), tienen carácter meramente orientativo, no siendo vinculantes desde el punto de vista contractual. Dichos planos se proporcionan como información orientativa y sin perjuicio de la información más exacta contenida en la documentación técnica del edificio. LandCo se reserva el derecho a poder incluir las modificaciones necesarias por motivos técnicos, administrativos o jurídicos para la correcta finalización del edificio a criterio de la dirección facultativa y/o por ser ordenadas por los organismos públicos competentes o compañías suministradoras hasta la obtención y firmeza administrativa de la correspondiente licencia, declaración responsable o cualquier otro título administrativo que resulte necesario para la primera ocupación del inmueble. Todo el mobiliario que se muestra, incluso el mobiliario de cocina, aparece sólo a efectos y decorativos y no tiene carácter vinculante. Promoción en próxima construcción.



Vivienda 32

Tipología 17 | Portal 2
Planta Cuarta | Letra B

2 dormitorios
2 baños

| | |
|---------------------|---|
| 64,4 m ² | superficie útil sin terrazas |
| 88,5 m ² | superficie construida C.C |
| 6,6 m ² | superficie útil terrazas |
| 67,7 m ² | superficie útil sin terrazas s/D J.A. 218/2005 |
| 93,7 m ² | superficie construida s/D J.A. 218/2005 |

localización

C. Joyeros
Vélez - Málaga

