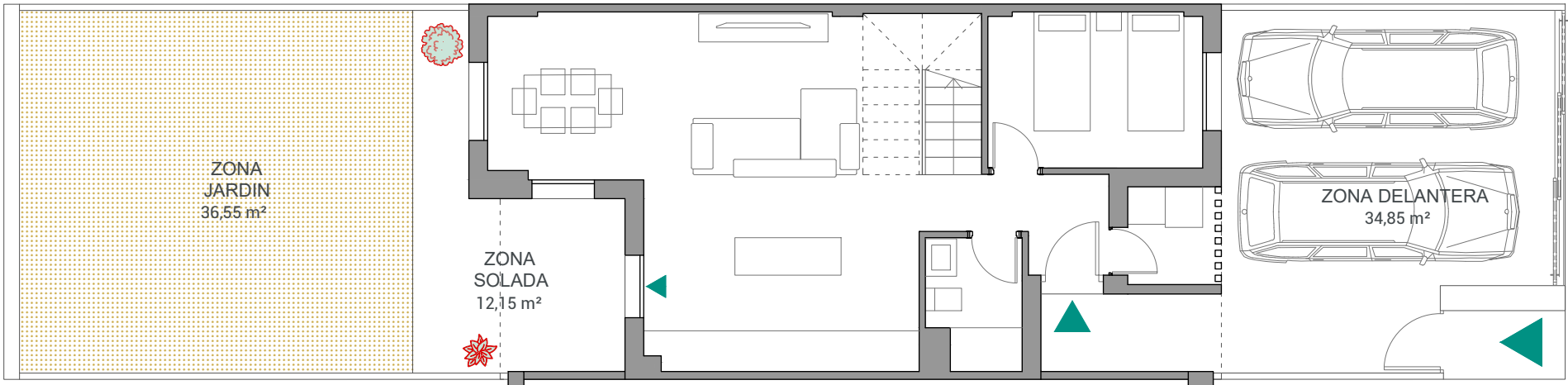


Vivienda 705U  
Tipo D  
Parcela



Fecha Edición: Mayo 2025

Planos elaborados conforme a un anteproyecto básico inicial. Los planos (tanto su parte gráfica como los datos referidos a superficies), tienen carácter meramente orientativo, no siendo vinculantes desde el punto de vista contractual. Dichos planos se proporcionan como información orientativa y sin perjuicio de la información más exacta contenida en la documentación técnica del edificio.

LandCo se reserva el derecho a poder incluir las modificaciones necesarias. Podrían sufrir modificaciones por motivos técnicos, administrativos o jurídicos para la correcta finalización del edificio a criterio de la dirección facultativa y/o por ser ordenadas por los organismos públicos competentes o compañías suministradoras hasta la obtención y firmeza administrativa de la correspondiente licencia, declaración responsable o cualquier otro título administrativo que resulte necesario para la primera ocupación del inmueble. Todo el mobiliario que se muestra, incluido el mobiliario de cocina, aparece sólo a efectos orientativos y decorativos y no tiene carácter vinculante.

# Residencial LandCo Alovera

Calle Samuel Morse y Calle Charles Darwin  
ALOVERA, GUADALAJARA



VIVIENDA 705U



4 Dormitorios

124,75 m<sup>2</sup>

Superficie  
Construida



3 Baños

103,25 m<sup>2</sup>

Superficie útil  
sin terrazas



Salón comedor - cocina

14,70 m<sup>2</sup>

Superficie útil  
terrazas



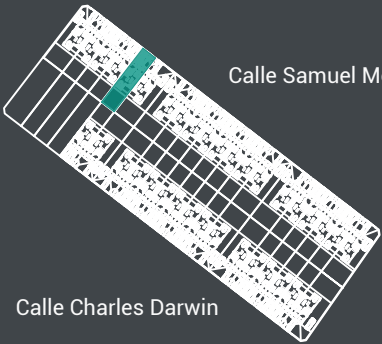
Terraza

150,00 m<sup>2</sup>

Superficie  
de Parcela



Parcela

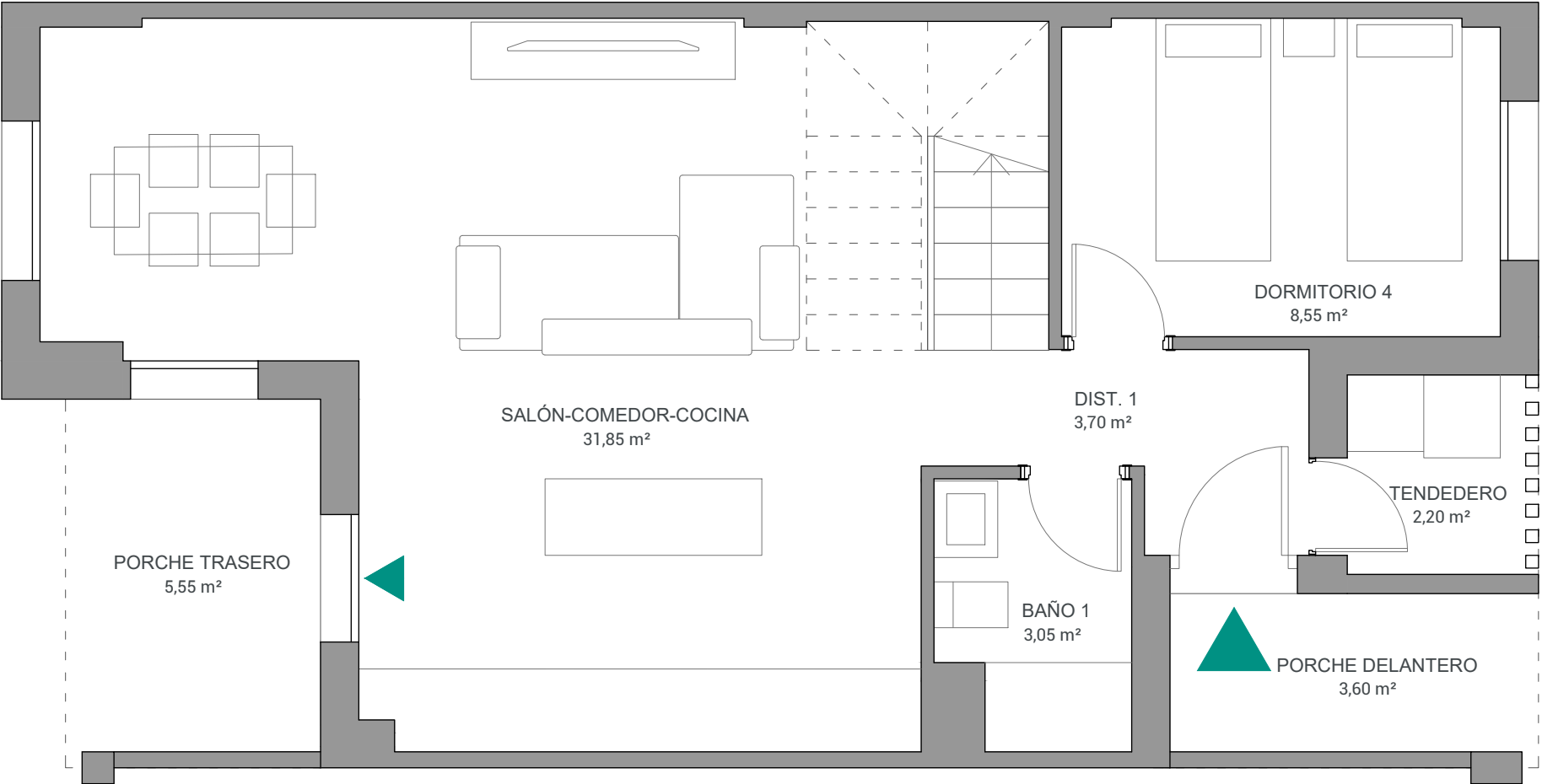


Calle Samuel Morse



Calle Charles Darwin

Vivienda 705U  
Tipo D  
Planta Baja



Fecha Edición: Mayo 2025

Planos elaborados conforme a un anteproyecto básico inicial. Los planos (tanto su parte gráfica como los datos referidos a superficies), tienen carácter meramente orientativo, no siendo vinculantes desde el punto de vista contractual. Dichos planos se proporcionan como información orientativa y sin perjuicio de la información más exacta contenida en la documentación técnica del edificio.

LandCo se reserva el derecho a poder incluir las modificaciones necesarias. Podrían sufrir modificaciones por motivos técnicos, administrativos o jurídicos para la correcta finalización del edificio a criterio de la dirección facultativa y/o por ser ordenadas por los organismos públicos competentes o compañías suministradoras hasta la obtención y firmeza administrativa de la correspondiente licencia, declaración responsable o cualquier otro título administrativo que resulte necesario para la primera ocupación del inmueble. Todo el mobiliario que se muestra, incluido el mobiliario de cocina, aparece sólo a efectos orientativos y decorativos y no tiene carácter vinculante.

Residencial  
LandCo Alovera

Calle Samuel Morse y Calle Charles Darwin  
ALOVERA, GUADALAJARA



VIVIENDA 705U



4 Dormitorios

124,75 m<sup>2</sup>

Superficie  
Construida



3 Baños

103,25 m<sup>2</sup>

Superficie útil  
sin terrazas



Salón comedor - cocina

14,70 m<sup>2</sup>

Superficie útil  
terrazas



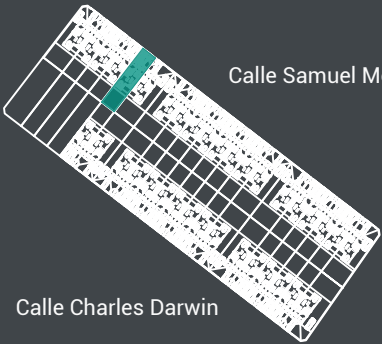
Terraza

150,00 m<sup>2</sup>

Superficie  
de Parcela

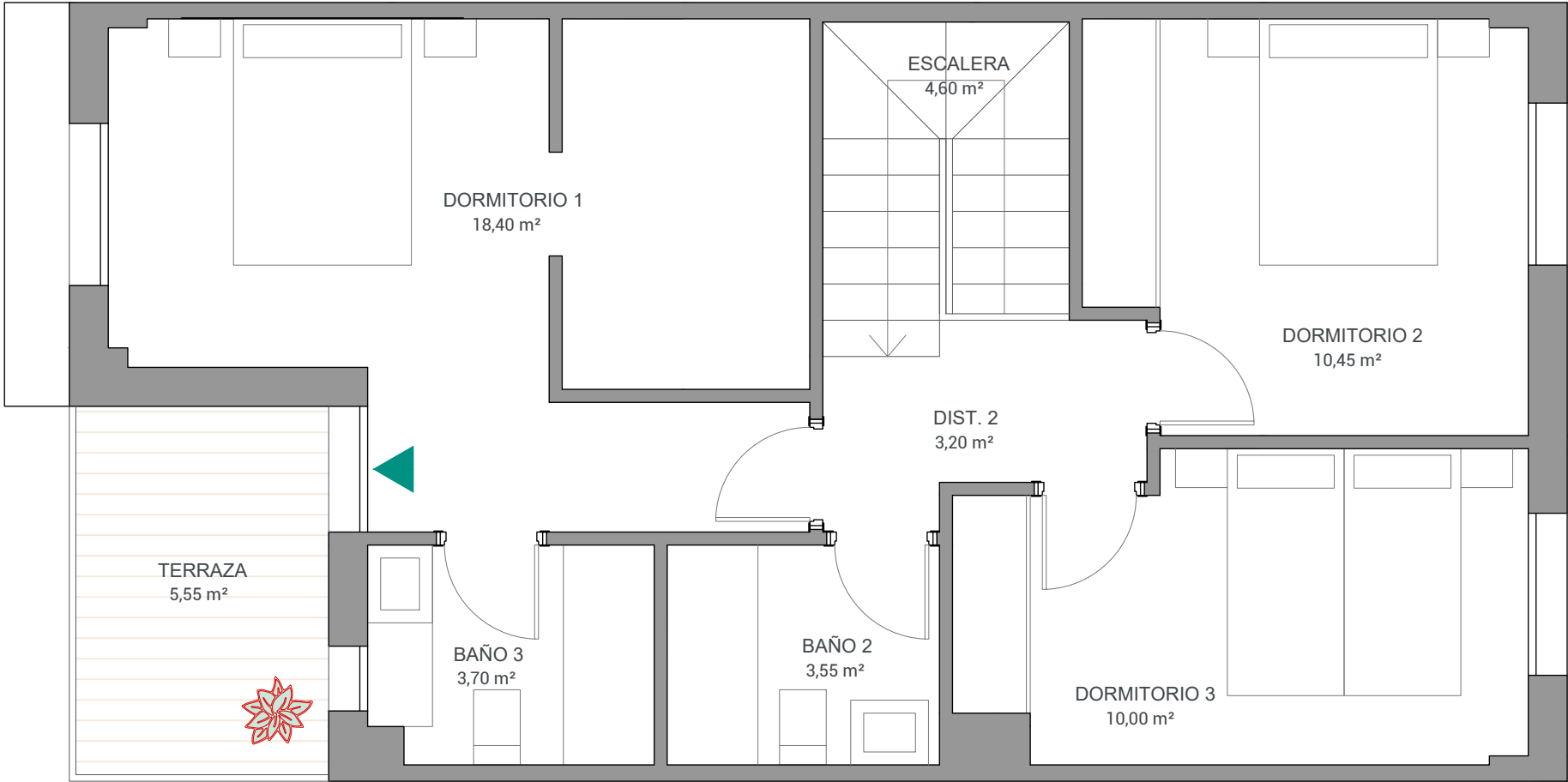


Parcela



Calle Charles Darwin

Vivienda 705U  
Tipo D  
Planta Alta



Fecha Edición: Mayo 2025

Planos elaborados conforme a un anteproyecto básico inicial. Los planos (tanto su parte gráfica como los datos referidos a superficies), tienen carácter meramente orientativo, no siendo vinculantes desde el punto de vista contractual. Dichos planos se proporcionan como información orientativa y sin perjuicio de la información más exacta contenida en la documentación técnica del edificio.

LandCo se reserva el derecho a poder incluir las modificaciones necesarias. Podrían sufrir modificaciones por motivos técnicos, administrativos o jurídicos para la correcta finalización del edificio a criterio de la dirección facultativa y/o por ser ordenadas por los organismos públicos competentes o compañías suministradoras hasta la obtención y firmeza administrativa de la correspondiente licencia, declaración responsable o cualquier otro título administrativo que resulte necesario para la primera ocupación del inmueble. Todo el mobiliario que se muestra, incluido el mobiliario de cocina, aparece sólo a efectos orientativos y decorativos y no tiene carácter vinculante.

Residencial  
LandCo Alovera

Calle Samuel Morse y Calle Charles Darwin  
ALOVERA, GUADALAJARA



VIVIENDA 705U

4 Dormitorios

124,75 m²

Superficie Construida

3 Baños

103,25 m²

Superficie útil sin terrazas

Salón comedor - cocina

14,70 m²

Superficie útil terrazas

Terraza

150,00 m²

Superficie de Parcela

Parcela

