



Cimentación y estructura

- Cimentación de hormigón armado según normativa vigente CTE.
- Estructura de pilares y forjados de hormigón armado según normativa vigente CTE.

Fachadas y cubiertas

- Fachadas, hoja exterior con acabado continuo de mortero y ladrillo caravista, según composición arquitectónica.
- Trasdoso interior con placa de yeso laminado y aislamiento térmico acústico según Normativa.
- Cubierta general del edificio no transitable.

Carpintería exterior

- Ventanas y puertas de terrazas de aluminio lacado con rotura de puente térmico o PVC con sistema de apertura abatible y elementos fijos conforme al proyecto de ejecución.
- Acristalamiento con doble vidrio y cámara de aire.
- Sistema de oscurecimiento en dormitorios y salones mediante persianas con aislamiento.

Tabiquería interior

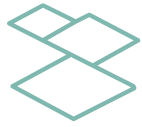
- Particiones interiores de vivienda realizadas con placa de yeso laminado sobre perfiles de acero galvanizado con aislamiento intermedio, sistema hidrófugo en baños y cocina.
- Separación entre viviendas y zonas comunes realizadas con ladrillo gran formato.

Folleto informativo sin carácter contractual. Las infografías y planos contenidos en este folleto están basadas en un anteproyecto básico inicial y podrían sufrir modificaciones por exigencias de orden administrativo, técnicos o jurídicos para la correcta finalización del edificio a criterio de la dirección facultativa y/o por ser ordenadas por los organismos públicos competentes o compañías suministradoras hasta la obtención y firmeza administrativa de la correspondiente licencia, declaración responsable o cualquier otro título administrativo que resulte necesario para la primera ocupación del inmueble.

En cualquier caso, LandCo se reserva el derecho a realizar, unilateralmente, todas las posibles modificaciones que resultasen necesarias por los motivos anteriormente descritos, sin que ello implique alteración significativa del objeto y sin mermar las calidades de los materiales, de tal manera que serán sustituidos por otros de igual o superior calidad. Las infografías son meramente orientativas y no vinculantes a nivel contractual.

Las infografías son meramente orientativas y no vinculantes a nivel contractual. Mobiliario y decoración de infografías y planos no incluidos. Los acabados, calidades, colores, aparatos sanitarios y muebles de cocina se incluyen a modo ejemplificativo, no siendo vinculantes a nivel contractual. Fotografías de banco de imagen usadas solo como detalles ilustrativos.

Toda la información relativa al RD 515/89 de 21 de abril sobre protección de los consumidores en cuanto a la información a suministrar en la compraventa y arrendamiento de viviendas, se encuentra a disposición del cliente en las oficinas centrales de LandCo C/ Quintanavides 13 pl1 Madrid y en las oficinas de venta de la promoción. El promotor ajustará su actuación y contratación al cumplimiento de los requisitos establecidos en la Ley 38/1999, de 5 de noviembre, de Ordenación de la Edificación. La información recogida en el presente folleto tiene validez hasta la fecha de firma de la Escritura de Compraventa.



Pavimentos y revestimientos

- General de la vivienda realizado con pavimento gres porcelánico imitación madera con rodapié en DM blanco a juego con las puertas interiores.
- Terrazas privativas en pavimento de gres porcelánico apta para exteriores.
- Alicatado cerámico en baños según proyecto.
- Falsos techos de placa de cartón yeso según proyecto, en zonas que alberguen equipos se incorporará registros para su mantenimiento.
- Pintura lisa color blanco en terminación de paramentos interiores de viviendas.
- Las escaleras, portales y vestíbulos en pavimento pétreo.

Carpintería interior

- Puerta de entrada a vivienda blindada, con cerradura de seguridad, pomo exterior cromado y mirilla.
- Puertas de paso lisas lacadas en color blanco.
- Armarios empotrados modulares tipo monoblock con puertas abatibles o correderas según estancias, a juego con las puertas de paso, con forrado interiormente, balda maletero y barra de colgar.

Aparatos sanitarios y grifería

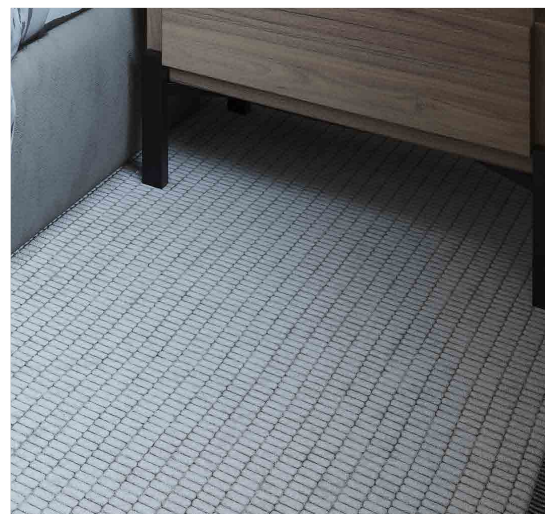
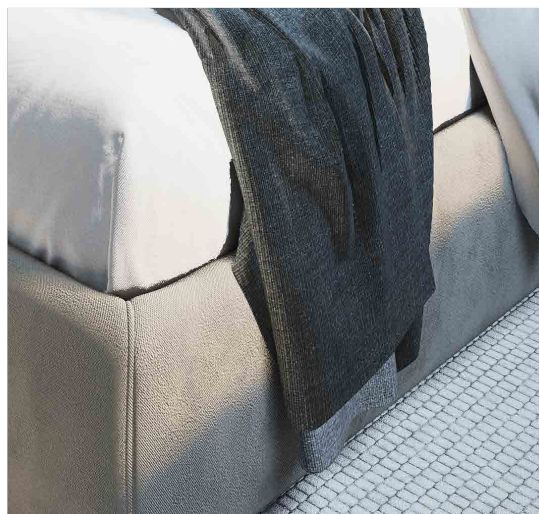
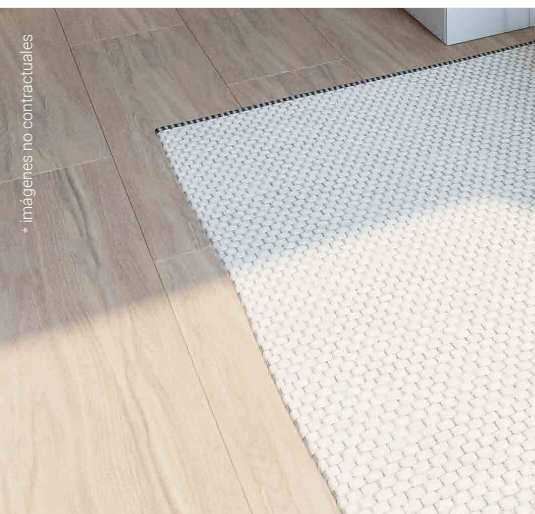
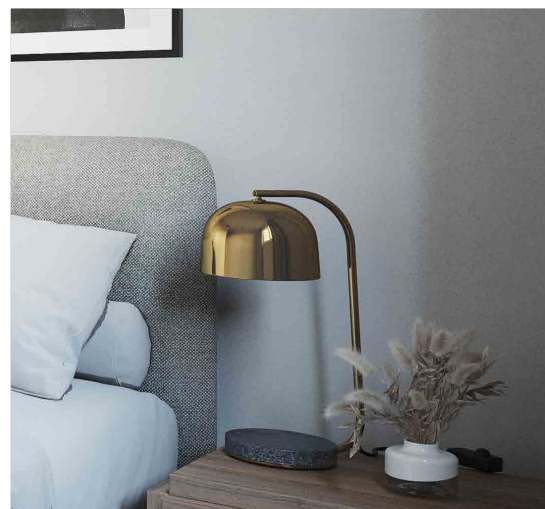
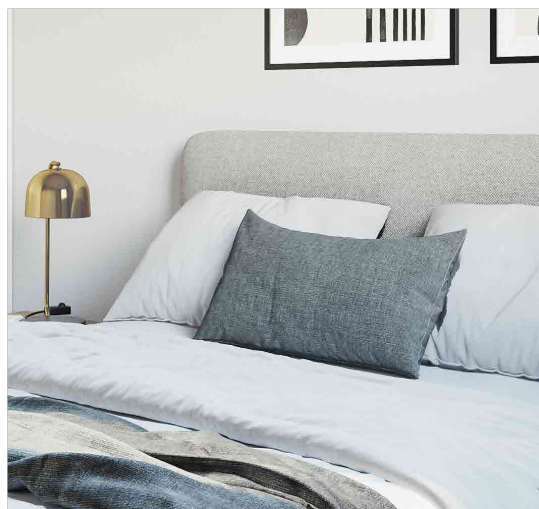
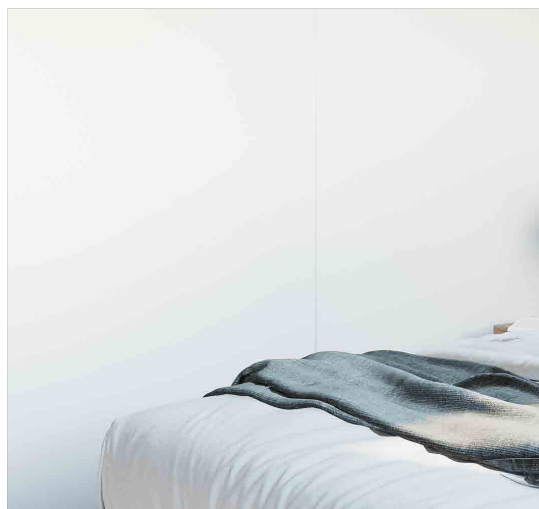
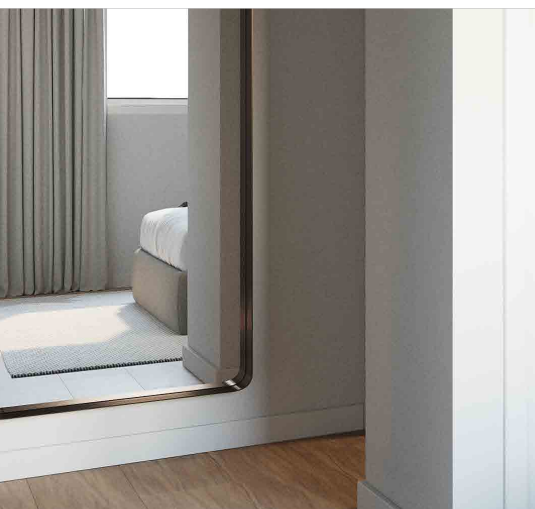
- Aparatos sanitarios de porcelana vitrificada de color blanco.
- Grifería cromada y con accionamiento monomando.
- Plato de ducha plano de resina en baño dormitorio principal y bañera en baño secundario.

Folleto informativo sin carácter contractual. Las infografías y planos contenidos en este folleto están basadas en un anteproyecto básico inicial y podrían sufrir modificaciones por exigencias de orden administrativo, técnicos o jurídicos para la correcta finalización del edificio a criterio de la dirección facultativa y/o por ser ordenadas por los organismos públicos competentes o compañías suministradoras hasta la obtención y firma administrativa de la correspondiente licencia, declaración responsable o cualquier otro título administrativo que resulte necesario para la primera ocupación del inmueble.

En cualquier caso, LandCo se reserva el derecho a realizar, unilateralmente, todas las posibles modificaciones que resultasen necesarias por los motivos anteriormente descritos, sin que ello implique alteración significativa del objeto y sin mermar las calidades de los materiales, de tal manera que serán sustituidos por otros de igual o superior calidad. Las infografías son meramente orientativas y no vinculantes a nivel contractual.

Las infografías son meramente orientativas y no vinculantes a nivel contractual. Mobiliario y decoración de infografías y planos no incluidos. Los acabados, calidades, colores, aparatos sanitarios y muebles de cocina se incluyen a modo ejemplificativo, no siendo vinculantes a nivel contractual. Fotografías de banco de imagen usadas solo como detalles ilustrativos.

Toda la información relativa al RD 515/89 de 21 de abril sobre protección de los consumidores en cuanto a la información a suministrar en la compraventa y arrendamiento de viviendas, se encuentra a disposición del cliente en las oficinas centrales de LandCo C/ Quintanavides 13 pl1 Madrid y en las oficinas de venta de la promoción. El promotor ajustará su actuación y contratación al cumplimiento de los requisitos establecidos en la Ley 38/1999, de 5 de noviembre, de Ordenación de la Edificación. La información recogida en el presente folleto tiene validez hasta la fecha de firma de la Escritura de Compraventa.





Climatización, calefacción y agua caliente sanitaria

- Sistema de ventilación mecánica en cocinas, baños y aseos.
- Sistema de aerotermia para la generación de agua caliente sanitaria y calefacción según CTE. con apoyo de instalación de paneles fotovoltaicos en cubierta. Producción centralizada.
- Distribución de calefacción mediante suelo radiante en toda la vivienda.
- Suelo radiante refrescante para atemperar las viviendas

Electricidad y telecomunicaciones

- Instalación eléctrica para vivienda según Normativa vigente, REBT y CTE.
- Videoportero en cada portal.
- Tomas de TV y TLF en dependencias según normativa vigente.
- Preinstalación para sistemas de carga eléctrica de vehículos, según normativa vigente.

Instalaciones generales

- Puerta de acceso de vehículos automática motorizada.
- Zona común pavimentada.
- Zona de juegos infantiles.
- Piscina.

Mobiliario de cocina y electrodomésticos

- Cocina amueblada con muebles altos y bajos de gran capacidad.
- Equipada con los siguientes electrodomésticos:
 - Horno
 - Placa vitrocerámica
 - Campana extractora

- Fregadero de acero inoxidable y grifo monomando.
- Encimera de cuarzo compacto o similar.

Certificación energética

- Edificio con Calificación Energética B (en fase de Proyecto).



Folleto informativo sin carácter contractual. Las infografías y planos contenidos en este folleto están basadas en un anteproyecto básico inicial y podrían sufrir modificaciones por exigencias de orden administrativo, técnicos o jurídicos para la correcta finalización del edificio a criterio de la dirección facultativa y/o por ser ordenadas por los organismos públicos competentes o compañías suministradoras hasta la obtención y firma administrativa de la correspondiente licencia, declaración responsable o cualquier otro título administrativo que resulte necesario para la primera ocupación del inmueble.

En cualquier caso, LandCo se reserva el derecho a realizar, unilateralmente, todas las posibles modificaciones que resultasen necesarias por los motivos anteriormente descritos, sin que ello implique alteración significativa del objeto y sin mermar las calidades de los materiales, de tal manera que serán sustituidos por otros de igual o superior calidad. Las infografías son meramente orientativas y no vinculantes a nivel contractual.

Las infografías son meramente orientativas y no vinculantes a nivel contractual. Mobiliario y decoración de infografías y planos no incluidos. Los acabados, calidades, colores, aparatos sanitarios y muebles de cocina se incluyen a modo ejemplificativo, no siendo vinculantes a nivel contractual. Fotografías de banco de imagen usadas solo como detalles ilustrativos.

Toda la información relativa al RD 515/89 de 21 de abril sobre protección de los consumidores en cuanto a la información a suministrar en la compraventa y arrendamiento de viviendas, se encuentra a disposición del cliente en las oficinas centrales de LandCo C/ Quintanavides 13 pl1 Madrid y en las oficinas de venta de la promoción. El promotor ajustará su actuación y contratación al cumplimiento de los requisitos establecidos en la Ley 38/1999, de 5 de noviembre, de Ordenación de la Edificación. La información recogida en el presente folleto tiene validez hasta la fecha de firma de la Escritura de Compraventa.

