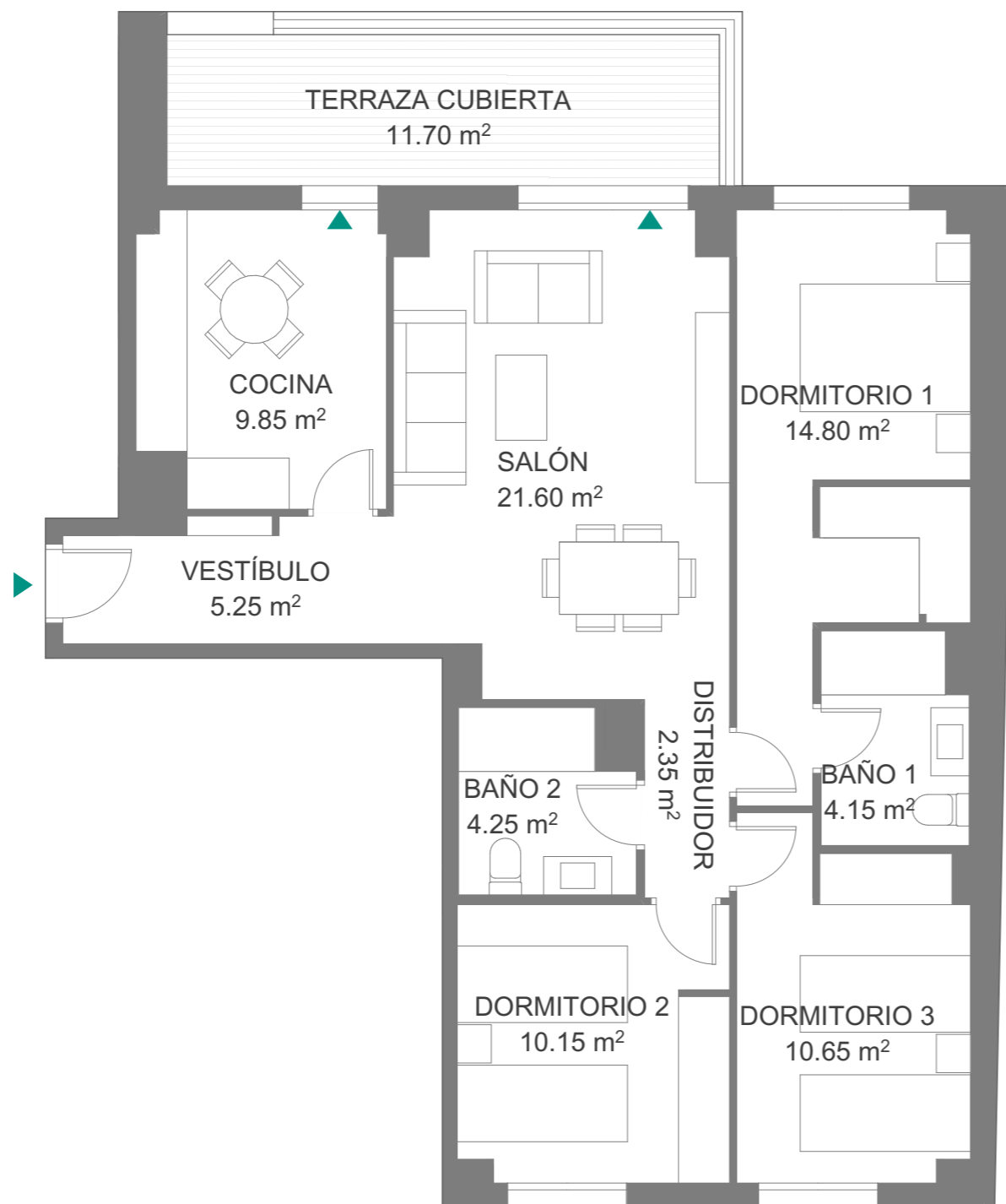


Vivienda Portal 4 4°C



Escala gráfica: 1m

Fecha Edición: Septiembre 2025

Planos elaborados conforme a un anteproyecto básico inicial. Los planos (tanto su parte gráfica como los datos referidos a superficies), tienen carácter meramente orientativo, no siendo vinculantes desde el punto de vista contractual. Dichos planos se proporcionan como información orientativa y sin perjuicio de la información más exacta contenida en la documentación técnica del edificio. LandCo se reserva el derecho a poder incluir las modificaciones necesarias. Podrían sufrir modificaciones por motivos técnicos, administrativos o jurídicos para la correcta finalización del edificio a criterio de la dirección facultativa y/o por ser ordenadas por los organismos públicos competentes o compañías suministradoras hasta la obtención y firmeza administrativa de la correspondiente licencia, declaración responsable o cualquier otro título administrativo que resulte necesario para la primera ocupación del inmueble. Todo el mobiliario que se muestra, incluido el mobiliario de cocina, aparece sólo a efectos orientativos y decorativos y no tiene carácter vinculante.

LandCo Arroyo 2



Vivienda Portal 4 4°C  
3D | Planta Cuarta



3 dormitorios 2 baños

**128**,43 m<sup>2</sup> sup. construida con ZZCC

**83**,05 m<sup>2</sup> superficie útil sin terrazas

**11**,70 m<sup>2</sup> superficie útil terrazas

Localización

Calle Severo Ochoa c/v a Calle Félix de Azara  
Arroyo de la Encomienda - Valladolid

