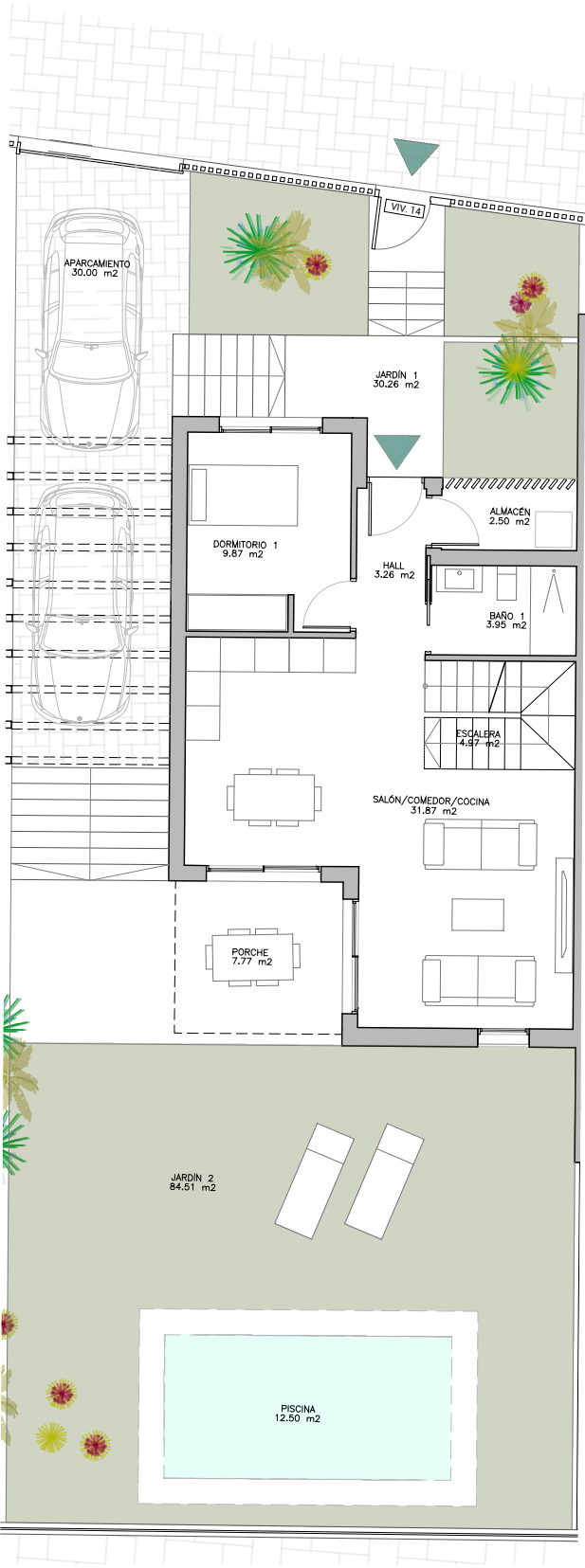


Vivienda 14

Tipología B | Parcela



Escala gráfica: 1m

Fecha Edición: Octubre 2025

Planos elaborados conforme a un anteproyecto básico inicial. Las planos (tanto su parte gráfica como los datos referidos a superficies), tienen carácter meramente orientativo, no siendo vinculantes desde el punto de vista contractual. Dichos planos se proporcionan como información orientativa y sin perjuicio de la información más exacta contenida en la documentación técnica del edificio. LandCo se reserva el derecho a poder incluir las modificaciones necesarias. Podrían sufrir modificaciones por motivos técnicos, administrativos o jurídicos para la correcta finalización del edificio a criterio de la dirección facultativa y/o por ser ordenadas por los organismos públicos competentes o compañías suministradoras hasta la obtención y firmeza administrativa de la correspondiente licencia, declaración responsable o cualquier otro título administrativo que resulte necesario para la primera ocupación del inmueble. Todo el mobiliario que se muestra, incluido el mobiliario de cocina, aparece sólo a efectos orientativos y decorativos y no tiene carácter vinculante.

LandCo Altorreal Golf



4 dormitorios



3 baños

136,50 m²

superficie construida

106,62 m²

superficie útil sin terrazas

6,95 m²

superficie útil terrazas

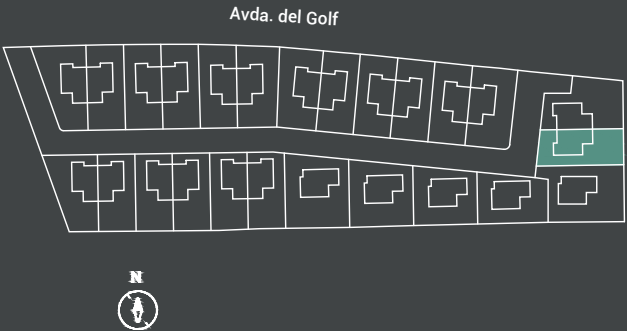
152,54 m²

superficie de parcela

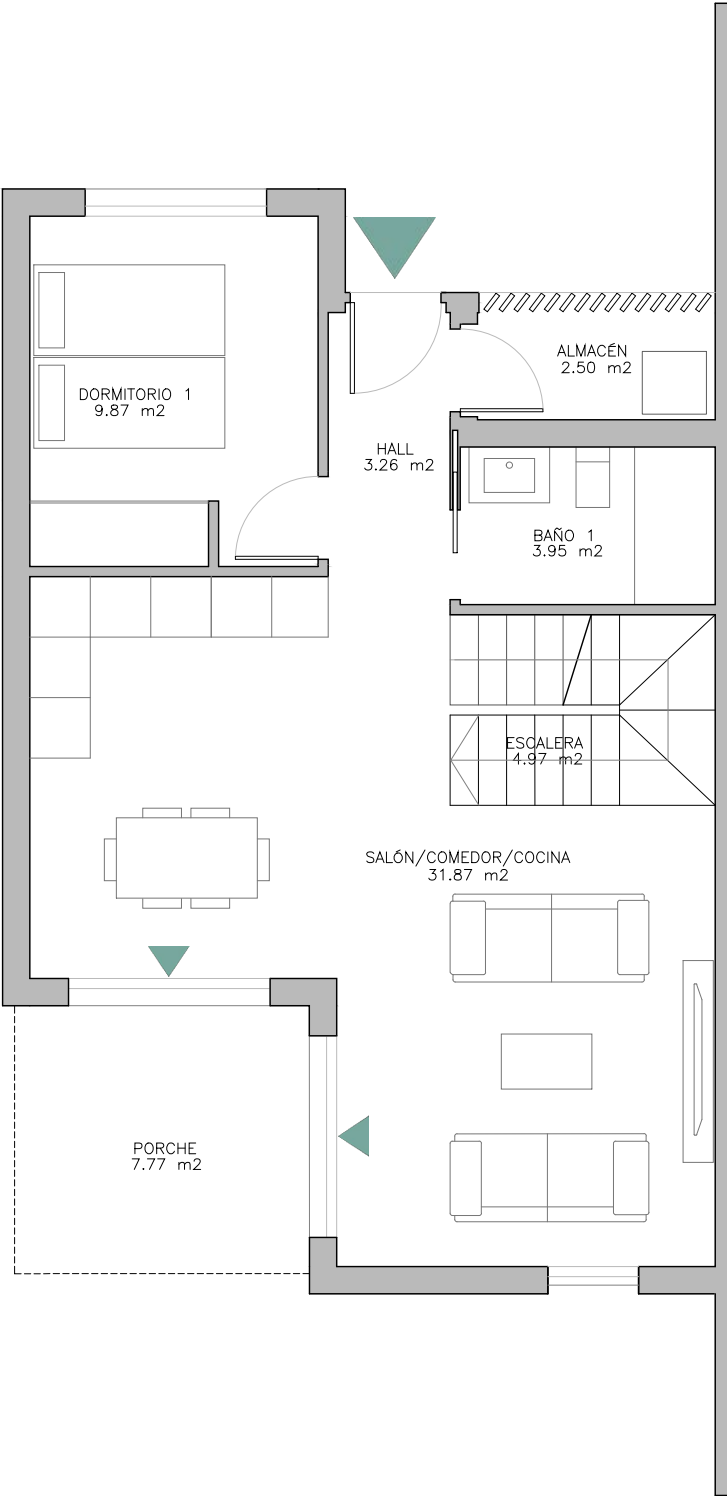
Localización

Avda. del Golf nº23

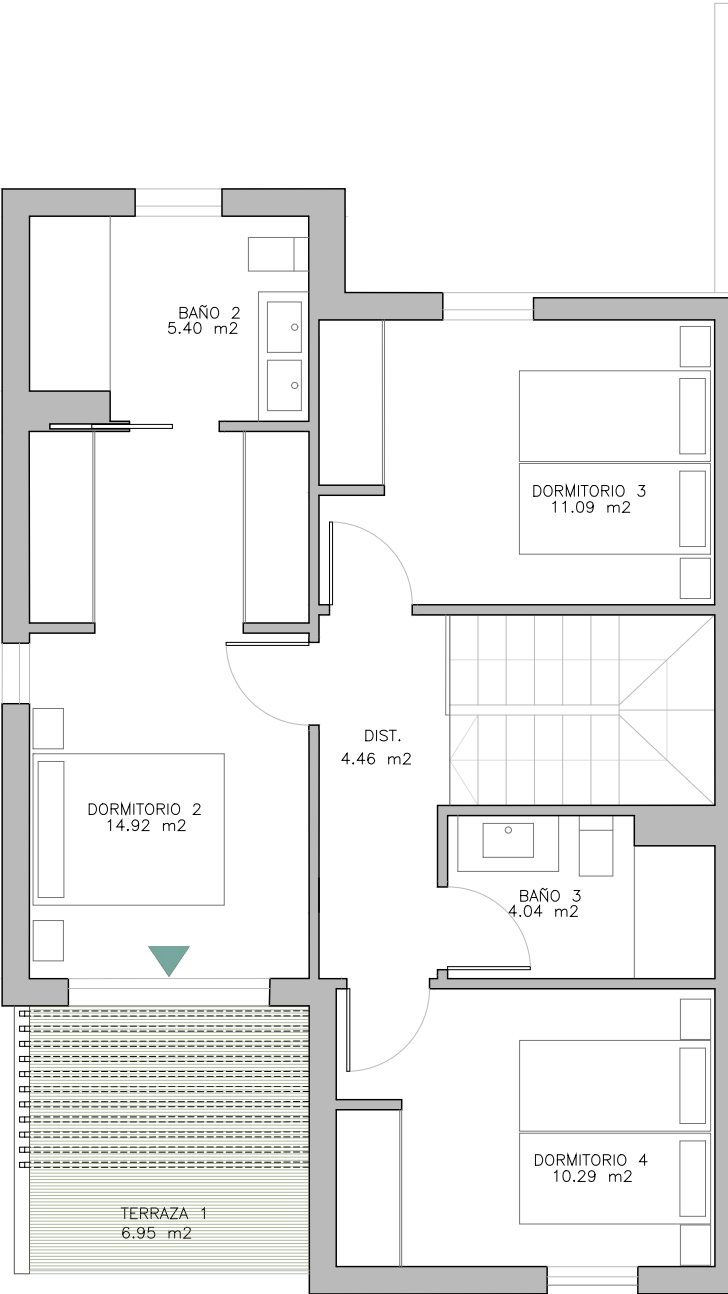
Altorreal - Molina de Segura



Planta Baja



Planta Primera



LandCo Altoreal Golf



4 dormitorios

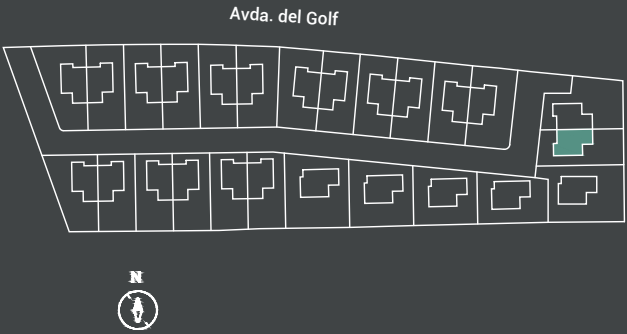
3 baños

136,50 m²	superficie construida
106,62 m²	superficie útil sin terrazas
6,95 m²	superficie útil terrazas
152,54 m²	superficie de parcela

Localización

Avda. del Golf nº23

Altoreal - Molina de Segura



Escala gráfica: 1m

Fecha Edición: Octubre 2025

Planos elaborados conforme a un anteproyecto básico inicial. Los planos (tanto su parte gráfica como los datos referidos a superficies), tienen carácter meramente orientativo, no siendo vinculantes desde el punto de vista contractual. Dichos planos se proporcionan como información orientativa y sin perjuicio de la información más exacta contenida en la documentación técnica del edificio. LandCo se reserva el derecho a poder incluir las modificaciones necesarias. Podrían sufrir modificaciones por motivos técnicos, administrativos o jurídicos para la correcta finalización del edificio a criterio de la dirección facultativa y/o por ser ordenadas por los organismos públicos competentes o compañías suministradoras hasta la obtención y firmeza administrativa de la correspondiente licencia, declaración responsable o cualquier otro título administrativo que resulte necesario para la primera ocupación del inmueble. Todo el mobiliario que se muestra, incluido el mobiliario de cocina, aparece sólo a efectos orientativos y decorativos y no tiene carácter vinculante.