



memoria de **calidades**



## Cimentación y estructura

- Cimentación y estructura de hormigón armado.

## Fachadas y cubiertas

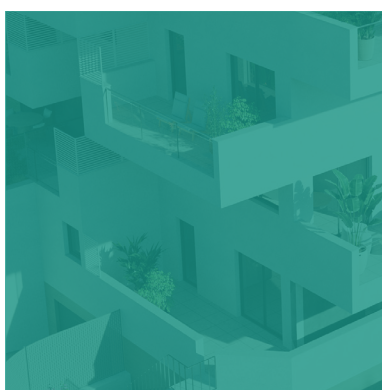
- Cerramientos compuestos de ladrillo perforado revestido con mortero bicapa, con aislamiento térmico-acústico en el trasdosado.
- Cubiertas planas con aislamiento térmico y lámina asfáltica impermeabilizante, terminadas en árido.

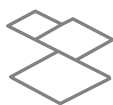
## Carpintería exterior

- Ventanas y puertas de terrazas de aluminio con acristalamiento doble, cámara aislante y rotura de puente térmico.
- Cajones de persianas con aislamiento térmico incorporado.
- Persianas enrollables en dormitorios, conformada por perfiles de aluminio con aislamiento térmico.

## Tabiquería interior

- Distribuciones interiores de viviendas realizadas con placas de yeso laminado sobre estructura metálica con aislamiento intermedio termoacústico, sistema hidrófugo en baños y cocina.
- Divisiones entre viviendas consistente en fábrica de ladrillo, revestido por ambas caras con placas de yeso laminado y aislamiento acústico.





## Pavimentos y revestimientos

- En interior de viviendas, salones, cocina y dormitorios terminados en pavimento flotante laminado estratificado colocado sobre membrana anti-impacto.
- En baños, solado de gres porcelánico.
- Alicatado con revestimiento cerámico en baños y aseos. En cocina encimera de cuarzo en zona de muebles.
- Falsos techos lisos en zonas donde discurren los conductos de aire acondicionado.
- Pintura lisa en terminación de paramentos interiores de viviendas.
- Pavimento porcelánico antideslizante para exteriores en terrazas.

## Mobiliario de cocina Y electrodomésticos

- Cocina amueblada con muebles altos y bajos y equipada con los siguientes electrodomésticos:
  - Horno
  - Microondas
  - Placa Inducción.
  - Campana extractora
- Encimera de cuarzo compacto o similar.
- Fregadero de acero inoxidable y grifo alto.

## Carpintería interior

- Puerta de entrada a vivienda blindada, con cerradura de seguridad y mirilla.
- Puertas de paso de hojas lisas lacadas.
- Armarios empotrados tipo block de igual calidad a carpinterías de paso, con balda separadora y barra de colgar.



## Aparatos sanitarios y grifería

- Sanitarios de porcelana vitrificada, de color blanco con juego de grifería monomando.
- Bañeras y/o platos de ducha de resina, según tipología de vivienda.
- Lavabo sobre mueble y espejo en baño principal.

## Acondicionamiento de aire y agua caliente sanitaria

- Instalación de aire acondicionado bomba frío/calor por conductos en todas las estancias (excepto baños y cocina).
- Sistema de ventilación mecánica en cocinas, baños y aseos.
- Sistema de producción de ACS mediante aerotermia

## Electricidad y telecomunicaciones

- Instalación eléctrica para vivienda según Normativa vigente, REBT y CTE.
- Videoportero para control de acceso.
- Tomas de TV en salón, cocina y dormitorios, tomas de TLF en salón, cocina y dormitorio principal según normativa vigente.

## Instalaciones generales

- Puerta de acceso de vehículos automática.
- Piscina Comunitaria.
- Zona infantil.
- Amplias zonas ajardinadas.
- Previsión en sótanos para carga de vehículos eléctricos según normativa.

## Certificación energética



- Edificio con Calificación Energética nivel B en fase de proyecto.

Los datos incluidos en esta memoria de calidades están sujetos a posibles modificaciones consecuencia de exigencias comerciales, jurídicas o técnicas. La marca y modelo de cada producto se hacen constar a efectos orientativos, por lo que los productos mencionados podrán ser sustituidos por otros de calidad equivalente de concurrir exigencias comerciales (incluidas de distribución de productos), jurídicas o técnicas que así lo aconsejen.

Descubre todas las posibilidades de  
**financiación**

hasta el **90%** **5%** entrada + **5%** aplazado

Financia:  
**Santander**

C/ Apero esquina Camino  
Cortijo Grande, Mijas (Málaga)

landcopromociones.com

**951 822 919**

