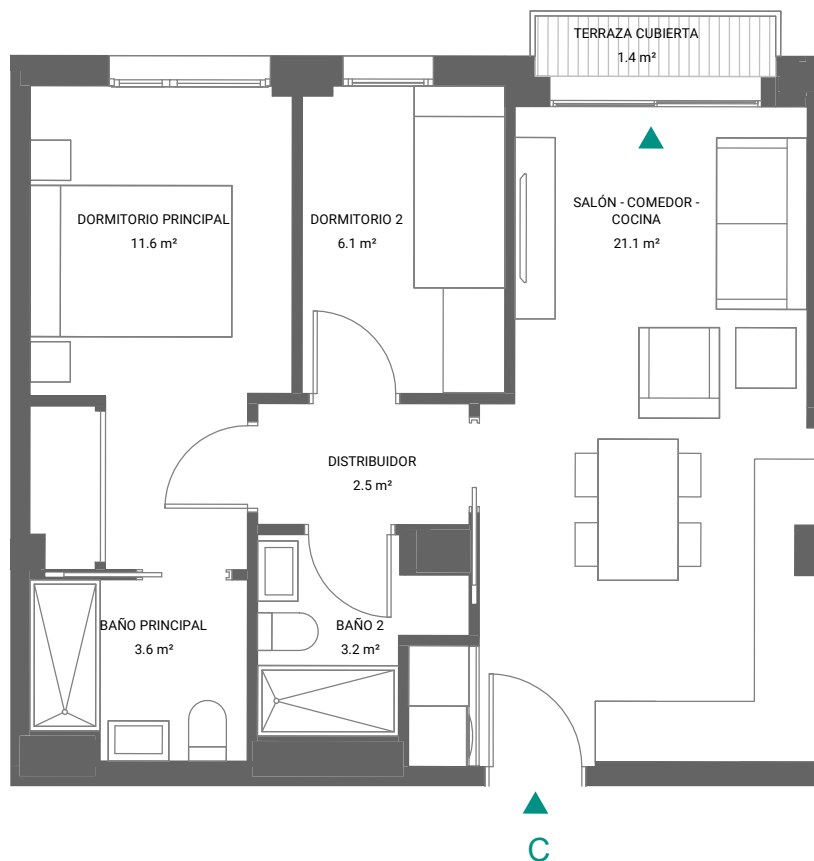


Vivienda 5°C



Escala gráfica: 1m

Fecha edición: Febrer 2025

Planos elaborados conforme a un anteproyecto básico inicial. Los planos (tanto su parte gráfica como los datos referidos a superficies), tienen carácter meramente orientativo, no siendo vinculantes desde el punto de vista contractual. Dichos planos se proporcionan como información orientativa y sin perjuicio de la información más exacta contenida en la documentación técnica del edificio.

LandCo se reserva el derecho a poder incluir las modificaciones necesarias por motivos técnicos, administrativos o jurídicos para la correcta finalización del edificio a criterio de la dirección facultativa y/o por ser ordenadas por los organismos públicos competentes o compañías suministradoras hasta la obtención y firmeza administrativa de la correspondiente licencia, declaración responsable o cualquier otro título administrativo que resulte necesario para la primera ocupación del inmueble. Todo el mobiliario que se muestra, incluido el mobiliario de cocina, aparece sólo a efectos orientativos y decorativos y no tiene carácter vinculante. Promoción en próxima construcción.

LandCo Santa Coloma



Vivienda 5°C

1D | Planta Quinta



2 dormitorios



2 baños

57.54 m² Superficie Construida

48.33 m² Superficie útil sin terrazas

1.44 m² Superficie útil terrazas

Localización

Passeig de la Salzereda, 5
08921 Santa Coloma de Gramanet

