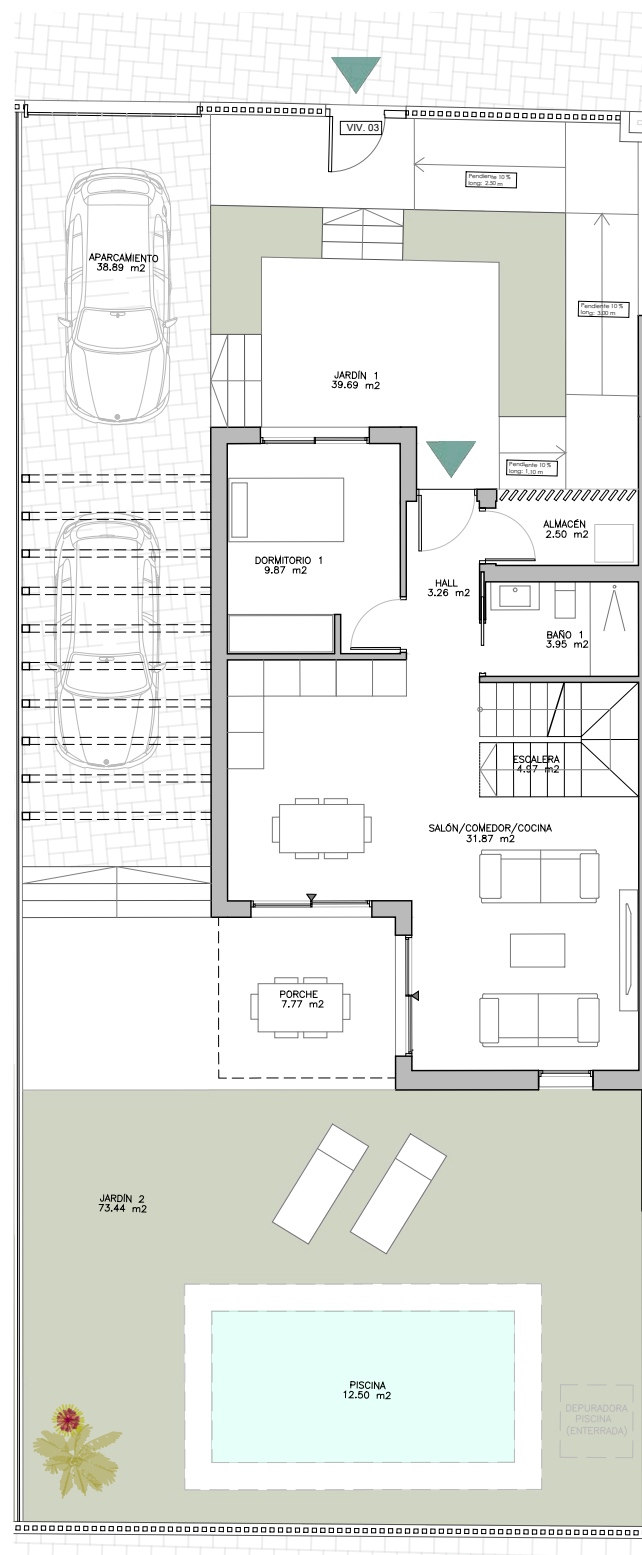


**Vivienda M12-3**

Tipología A | Parcela



Escala gráfica: 1m

Fecha Edición: Octubre 2025

Planos elaborados conforme a un anteproyecto básico inicial. Los planos (tanto su parte gráfica como los datos referidos a superficies), tienen carácter meramente orientativo, no siendo vinculantes desde el punto de vista contractual. Dichos planos se proporcionan como información orientativa y sin perjuicio de la información más exacta contenida en la documentación técnica del edificio. LandCo se reserva el derecho a poder incluir las modificaciones necesarias. Podrían sufrir modificaciones por motivos técnicos, administrativos o jurídicos para la correcta finalización del edificio a criterio de la dirección facultativa y/o por ser ordenadas por los organismos públicos competentes o compañías suministradoras hasta la obtención y firmeza administrativa de la correspondiente licencia, declaración responsable o cualquier otro título administrativo que resulte necesario para la primera ocupación del inmueble. Todo el mobiliario que se muestra, incluido el mobiliario de cocina, aparece sólo a efectos orientativos y decorativos y no tiene carácter vinculante. Piscina no incluida en precio.

LandCo Altoreal Golf



4 dormitorios



3 baños

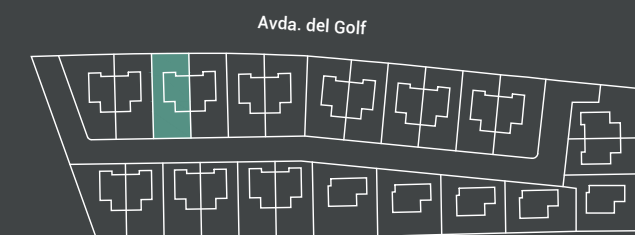
**136,50** m<sup>2</sup> superficie construida

**106,62** m<sup>2</sup> superficie útil sin terrazas

**6,95** m<sup>2</sup> superficie útil terrazas

**159,79** m<sup>2</sup> superficie de parcela

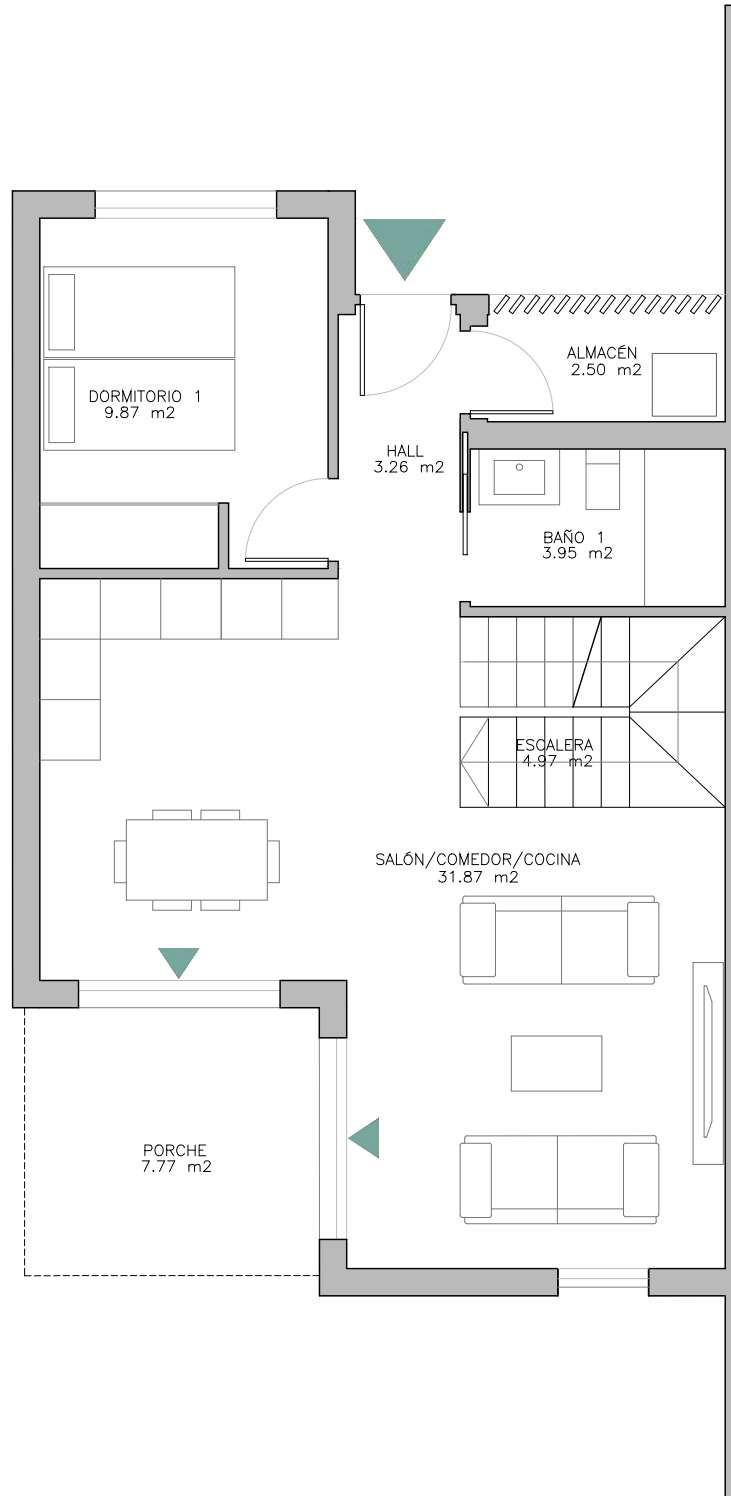
**Localización**  
Avda. del Golf nº23  
Altoreal - Molina de Segura



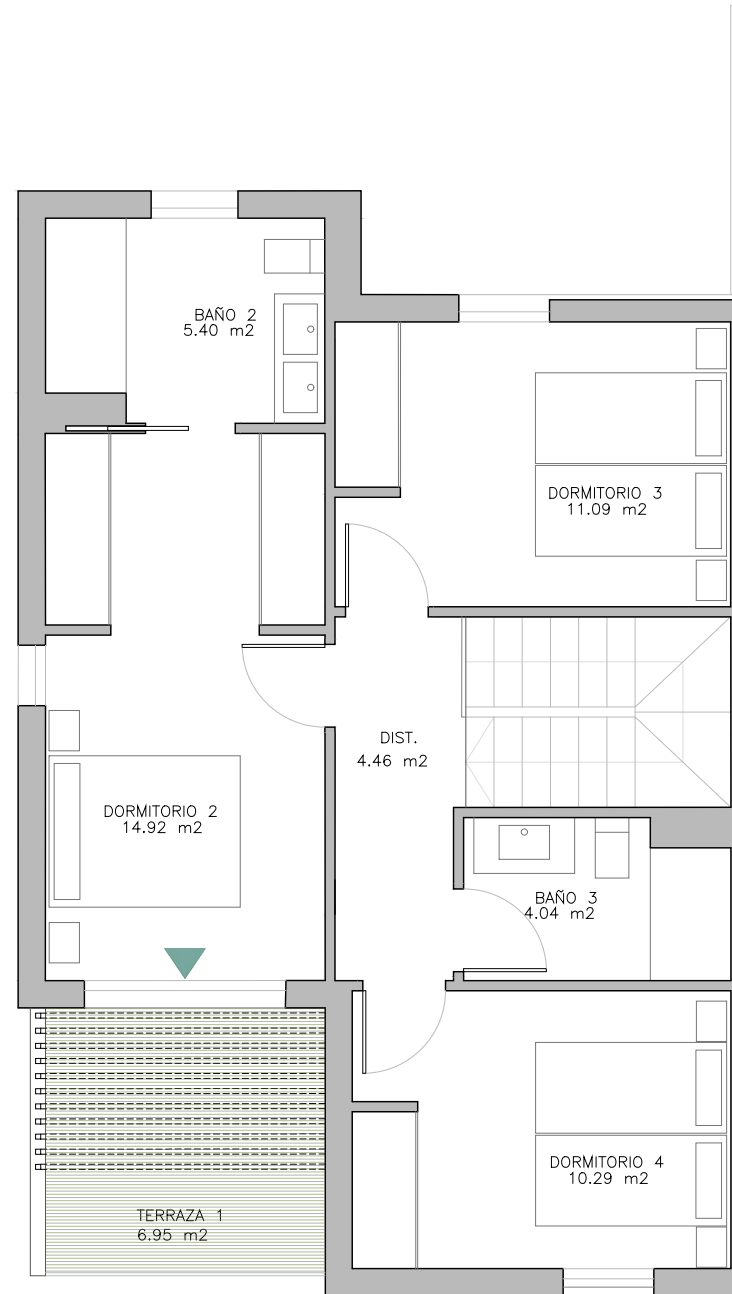
**Vivienda M12-3**

Tipología A | Plantas

**Planta Baja**



**Planta Primera**



Escala gráfica: 1m

Fecha Edición: Octubre 2025

Planos elaborados conforme a un anteproyecto básico inicial. Los planos (tanto su parte gráfica como los datos referidos a superficies), tienen carácter meramente orientativo, no siendo vinculantes desde el punto de vista contractual. Dichos planos se proporcionan como información orientativa y sin perjuicio de la información más exacta contenida en la documentación técnica del edificio. LandCo se reserva el derecho a poder incluir las modificaciones necesarias. Podrán sufrir modificaciones por motivos técnicos, administrativos o jurídicos para la correcta finalización del edificio a criterio de la dirección facultativa y/o por ser ordenadas por los organismos públicos competentes o compañías suministradoras hasta la obtención y firmeza administrativa de la correspondiente licencia, declaración responsable o cualquier otro título administrativo que resulte necesario para la primera ocupación del inmueble. Todo el mobiliario que se muestra, incluido el mobiliario de cocina, aparece sólo a efectos orientativos y decorativos y no tiene carácter vinculante. Piscina no incluida en precio.

**LandCo Altorreal Golf**



4 dormitorios



3 baños

**136,50** m<sup>2</sup> superficie construida

**106,62** m<sup>2</sup> superficie útil sin terrazas

**6,95** m<sup>2</sup> superficie útil terrazas

**159,79** m<sup>2</sup> superficie de parcela

**Localización**

Avda. del Golf nº23  
Altorreal - Molina de Segura

