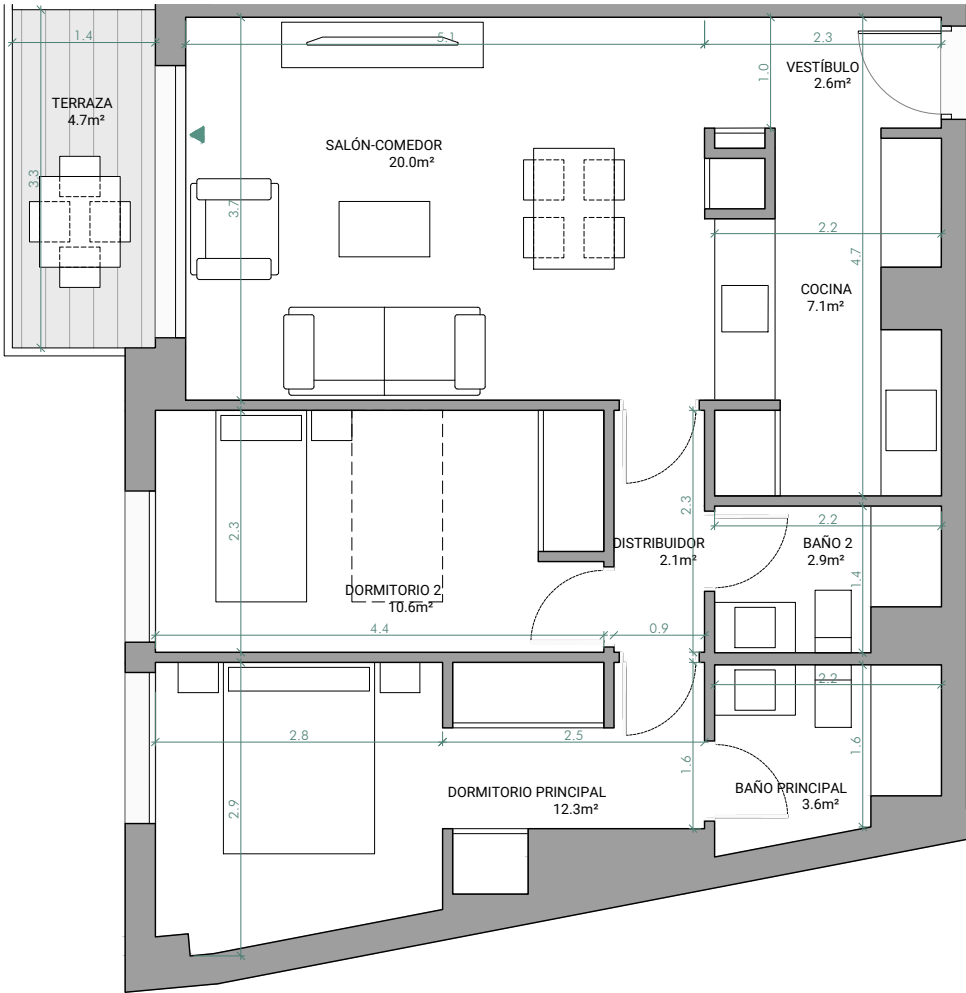


Vivienda 44

Tipología T2.8 | Bloque 3 | Portal 3 | Planta 2ª | Letra E



Fecha edición: Septiembre 2025

Planos elaborados conforme a un anteproyecto básico inicial. Los planos (tanto su parte gráfica como los datos referidos a superficie), tienen carácter meramente orientativo, no siendo vinculantes desde el punto de vista contractual. Dichos planos se proporcionan como información orientativa y sin perjuicio de la información más exacta contenida en la documentación técnica del edificio.

LandCo se reserva el derecho a poder incluir las modificaciones necesarias por motivos técnicos, administrativos o jurídicos para la correcta finalización del edificio a criterio de la dirección facultativa y/o por ser ordenadas por los organismos públicos competentes o compañías suministradoras hasta la obtención y firmeza administrativa de la correspondiente licencia, declaración responsable o cualquier otro título administrativo que resulte necesario para la primera ocupación del inmueble. Todo el mobiliario que se muestra, incluso el mobiliario de cocina, aparece sólo a efectos y decorativos y no tiene carácter vinculante. Promoción en próxima construcción.

LandCo Torrox



Vivienda 44

Tipología T2.8 | Bloque 3 | Portal 3
Planta 2ª | Letra E



2 dormitorios



2 baños

61.6
m²

superficie útil
sin terrazas

93.2
m²

superficie
construida C.C

4.7
m²

superficie útil
terrazas

63.9
m²

superficie
útil
s/D J.A. 218/2005

96.1
m²

superficie
construida
s/D J.A. 218/2005

localización

C. Casas Nuevas
Torrox - Málaga

Parcela

