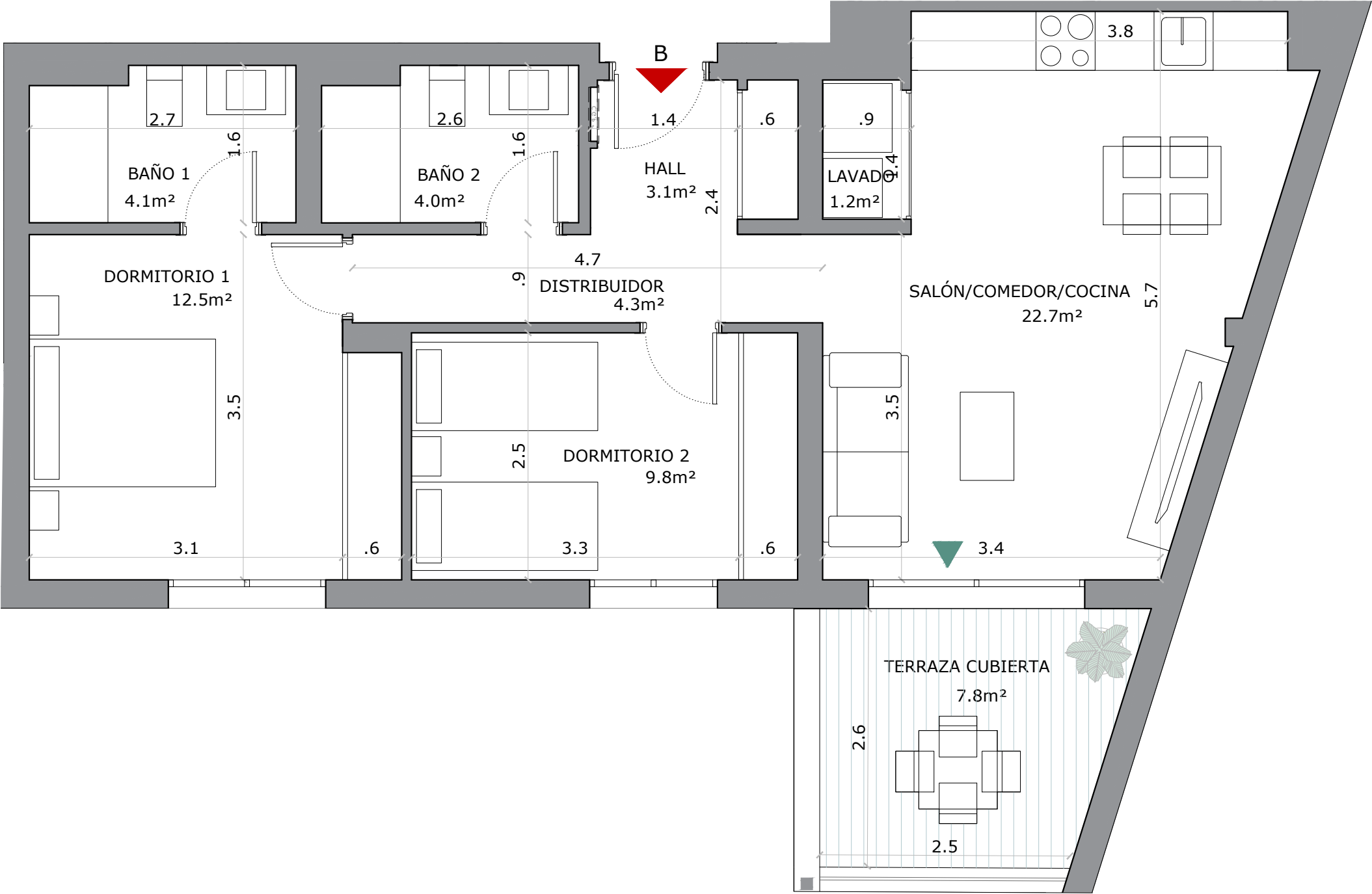


Vivienda 6

Tipología 4 | Portal 1 | Planta Segunda | Letra B



N

Escala gráfica: 1m

Fecha edición: Abril 2025

Planos elaborados conforme a un anteproyecto básico inicial. Los planos (tanto su parte gráfica como los datos referidos a superficie), tienen carácter meramente orientativo, no siendo vinculantes desde el punto de vista contractual. Dichos planos se proporcionan como información orientativa y sin perjuicio de la información más exacta contenida en la documentación técnica del edificio. LandCo se reserva el derecho a poder incluir las modificaciones necesarias por motivos técnicos, administrativos o jurídicos para la correcta finalización del edificio a criterio de la dirección facultativa y/o por ser ordenadas por los organismos públicos competentes o compañías suministradoras hasta la obtención y firmeza administrativa de la correspondiente licencia, declaración responsable o cualquier otro título administrativo que resulte necesario para la primera ocupación del inmueble. Todo el mobiliario que se muestra, incluso el mobiliario de cocina, aparece sólo a efectos y decorativos y no tiene carácter vinculante. Promoción en próxima construcción.



Vivienda 6

Tipología 4 | Portal 1
Planta Segunda | Letra B



2 dormitorios



2 baños

62,0
m²

superficie útil
sin terrazas

87,2
m²

superficie
construida C.C

7,8
m²

superficie útil
terrazas

65,9
m²

superficie útil
sin terrazas
s/D J.A. 218/2005

93,4
m²

superficie
construida
s/D J.A. 218/2005

localización

C. Joyeros
Vélez - Málaga

Parcela
Fase 2

