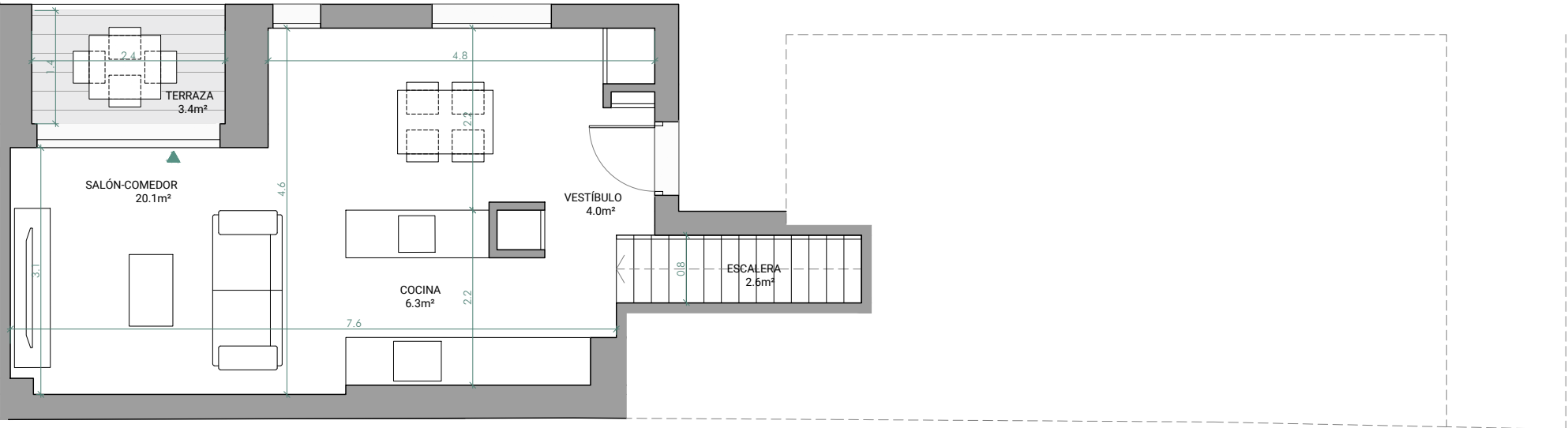
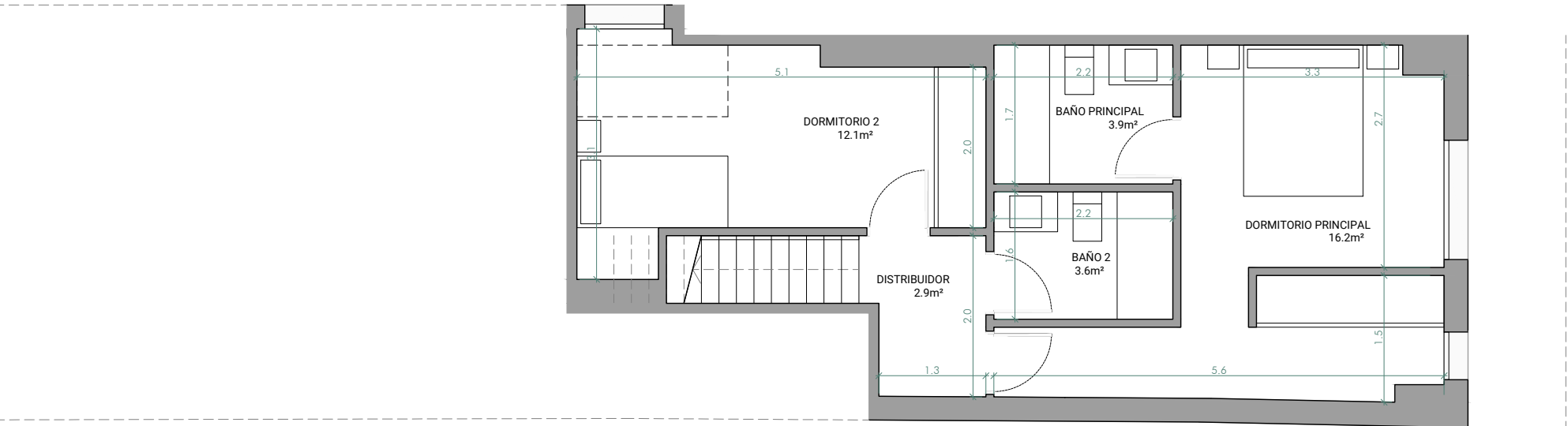


Vivienda 36

Tipología D2.7 | Bloque 2 | Portal 2 | Planta 3ª | Letra H



Planta Superior



Planta Inferior



Fecha edición: Septiembre 2025

Planos elaborados conforme a un anteproyecto básico inicial. Los planos (tanto su parte gráfica como los datos referidos a superficie), tienen carácter meramente orientativo, no siendo vinculantes desde el punto de vista contractual. Dichos planos se proporcionan como información orientativa y sin perjuicio de la información más exacta contenida en la documentación técnica del edificio.

LandCo se reserva el derecho a poder incluir las modificaciones necesarias por motivos técnicos, administrativos o jurídicos para la correcta finalización del edificio a criterio de la dirección facultativa y/o por ser ordenadas por los organismos públicos competentes o compañías suministradoras hasta la obtención y firmeza administrativa de la correspondiente licencia, declaración responsable o cualquier otro título administrativo que resulte necesario para la primera ocupación del inmueble. Todo el mobiliario que se muestra, incluso el mobiliario de cocina, aparece sólo a efectos y decorativos y no tiene carácter vinculante. Promoción en próxima construcción.

LandCo Torrox



Vivienda 36
Tipología D2.7 | Bloque 2 | Portal 2
Planta 3ª | Letra H

2 dormitorios
2 baños

71.9 m² superficie útil sin terrazas

117.2 m² superficie construida C.C

3.4 m² superficie útil terrazas

73.6 m² superficie útil s/D J.A. 218/2005

119.1 m² superficie construida s/D J.A. 218/2005

localización
C. Casas Nuevas
Torrox - Málaga

Parcela

