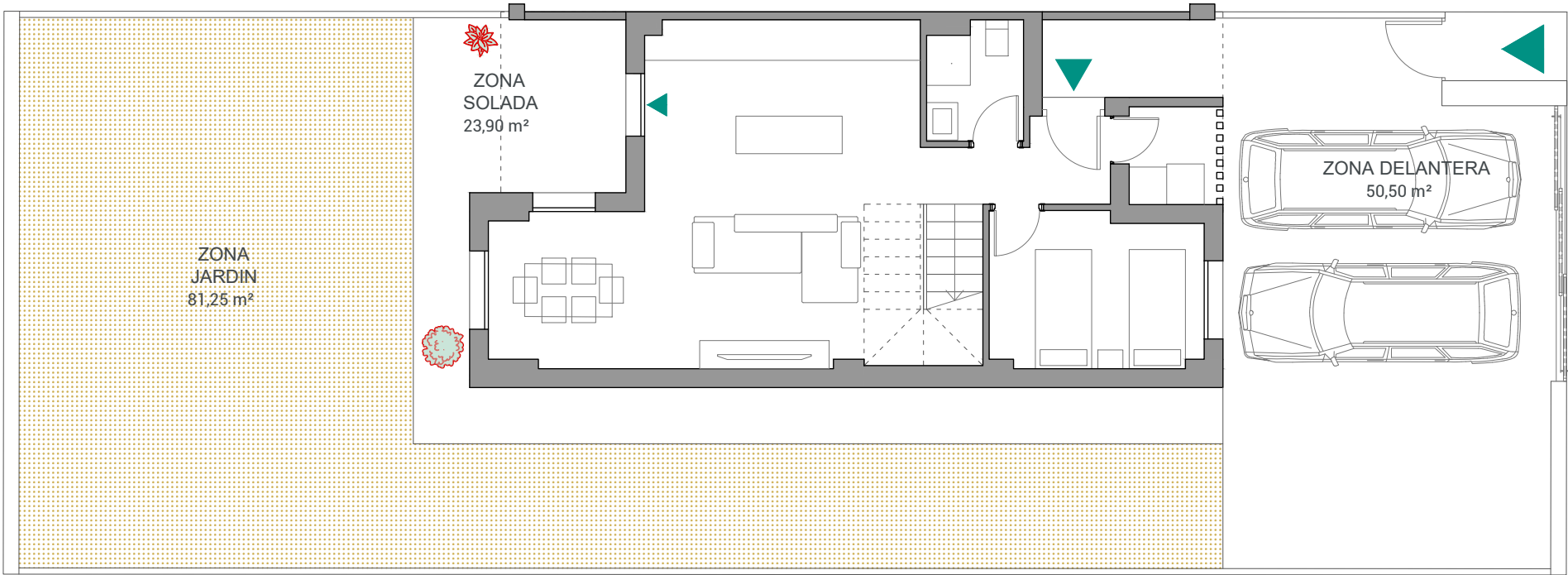


Vivienda 706U
Tipo J
Parcela



Fecha Edición: Mayo 2025

Planos elaborados conforme a un anteproyecto básico inicial. Los planos (tanto su parte gráfica como los datos referidos a superficies), tienen carácter meramente orientativo, no siendo vinculantes desde el punto de vista contractual. Dichos planos se proporcionan como información orientativa y sin perjuicio de la información más exacta contenida en la documentación técnica del edificio.

LandCo se reserva el derecho a poder incluir las modificaciones necesarias. Podrían sufrir modificaciones por motivos técnicos, administrativos o jurídicos para la correcta finalización del edificio a criterio de la dirección facultativa y/o por ser ordenadas por los organismos públicos competentes o compañías suministradoras hasta la obtención y firmeza administrativa de la correspondiente licencia, declaración responsable o cualquier otro título administrativo que resulte necesario para la primera ocupación del inmueble. Todo el mobiliario que se muestra, incluido el mobiliario de cocina, aparece sólo a efectos orientativos y decorativos y no tiene carácter vinculante.

Residencial LandCo Alovera

Calle Samuel Morse y Calle Charles Darwin
ALOVERA, GUADALAJARA



VIVIENDA 706U

4 Dormitorios

3 Baños

Salón comedor - cocina

Terraza

Parcela

124,75 m²

Superficie Construida

99,35 m²

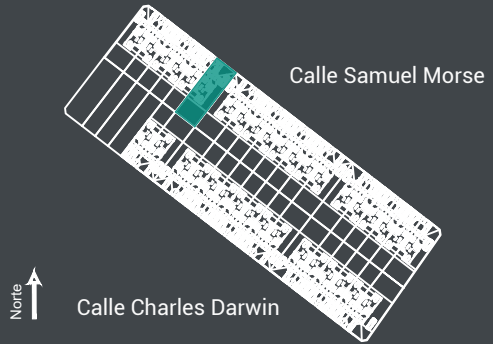
Superficie útil sin terrazas

14,70 m²

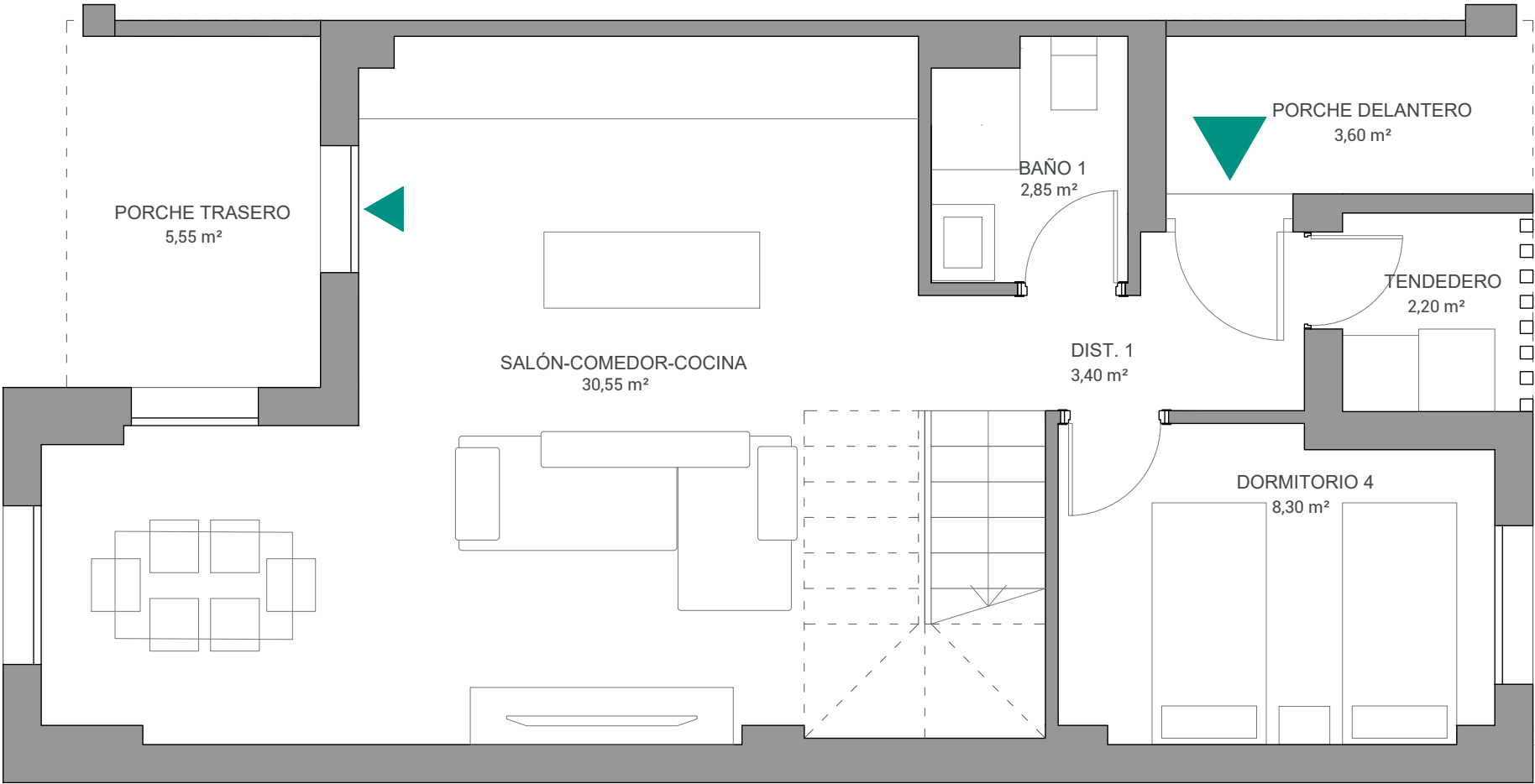
Superficie útil terrazas

225,00 m²

Superficie de Parcela



Vivienda 706U
Tipo J
Planta Baja



Fecha Edición: Mayo 2025

Planos elaborados conforme a un anteproyecto básico inicial. Los planos (tanto su parte gráfica como los datos referidos a superficies), tienen carácter meramente orientativo, no siendo vinculantes desde el punto de vista contractual. Dichos planos se proporcionan como información orientativa y sin perjuicio de la información más exacta contenida en la documentación técnica del edificio.

LandCo se reserva el derecho a poder incluir las modificaciones necesarias. Podrían sufrir modificaciones por motivos técnicos, administrativos o jurídicos para la correcta finalización del edificio a criterio de la dirección facultativa y/o por ser ordenadas por los organismos públicos competentes o compañías suministradoras hasta la obtención y firmeza administrativa de la correspondiente licencia, declaración responsable o cualquier otro título administrativo que resulte necesario para la primera ocupación del inmueble. Todo el mobiliario que se muestra, incluido el mobiliario de cocina, aparece sólo a efectos orientativos y decorativos y no tiene carácter vinculante.

Residencial
LandCo Alovera

Calle Samuel Morse y Calle Charles Darwin
ALOVERA, GUADALAJARA



VIVIENDA 706U



4 Dormitorios



3 Baños



Salón comedor - cocina



Terraza



Parcela

124,75 m²

Superficie Construida

99,35 m²

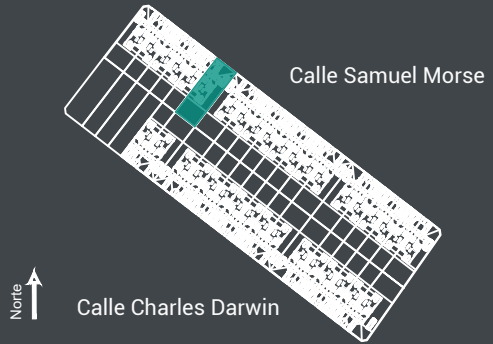
Superficie útil sin terrazas

14,70 m²

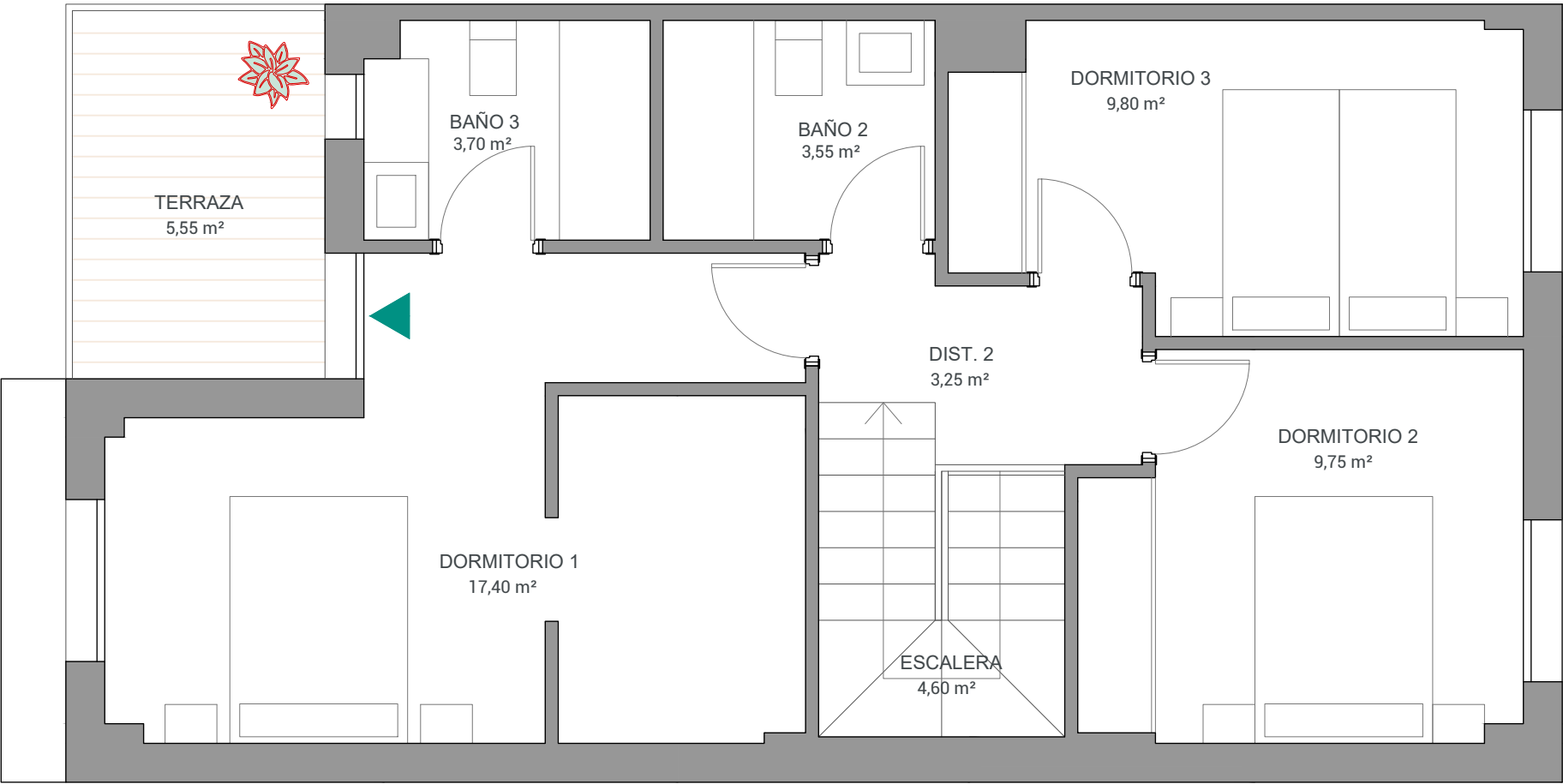
Superficie útil terrazas

225,00 m²

Superficie de Parcela



Vivienda 706U
Tipo J
Planta Alta



Fecha Edición: Mayo 2025

Planos elaborados conforme a un anteproyecto básico inicial. Los planos (tanto su parte gráfica como los datos referidos a superficies), tienen carácter meramente orientativo, no siendo vinculantes desde el punto de vista contractual. Dichos planos se proporcionan como información orientativa y sin perjuicio de la información más exacta contenida en la documentación técnica del edificio.

LandCo se reserva el derecho a poder incluir las modificaciones necesarias. Podrían sufrir modificaciones por motivos técnicos, administrativos o jurídicos para la correcta finalización del edificio a criterio de la dirección facultativa y/o por ser ordenadas por los organismos públicos competentes o compañías suministradoras hasta la obtención y firmeza administrativa de la correspondiente licencia, declaración responsable o cualquier otro título administrativo que resulte necesario para la primera ocupación del inmueble. Todo el mobiliario que se muestra, incluido el mobiliario de cocina, aparece sólo a efectos orientativos y decorativos y no tiene carácter vinculante.

Residencial
LandCo Alovera

Calle Samuel Morse y Calle Charles Darwin
ALOVERA, GUADALAJARA



VIVIENDA 706U


4 Dormitorios

124,75 m²
Superficie
Construida


3 Baños

99,35 m²
Superficie útil
sin terrazas


Salón comedor - cocina

14,70 m²
Superficie útil
terrazas


Terraza

225,00 m²
Superficie
de Parcela


Parcela

