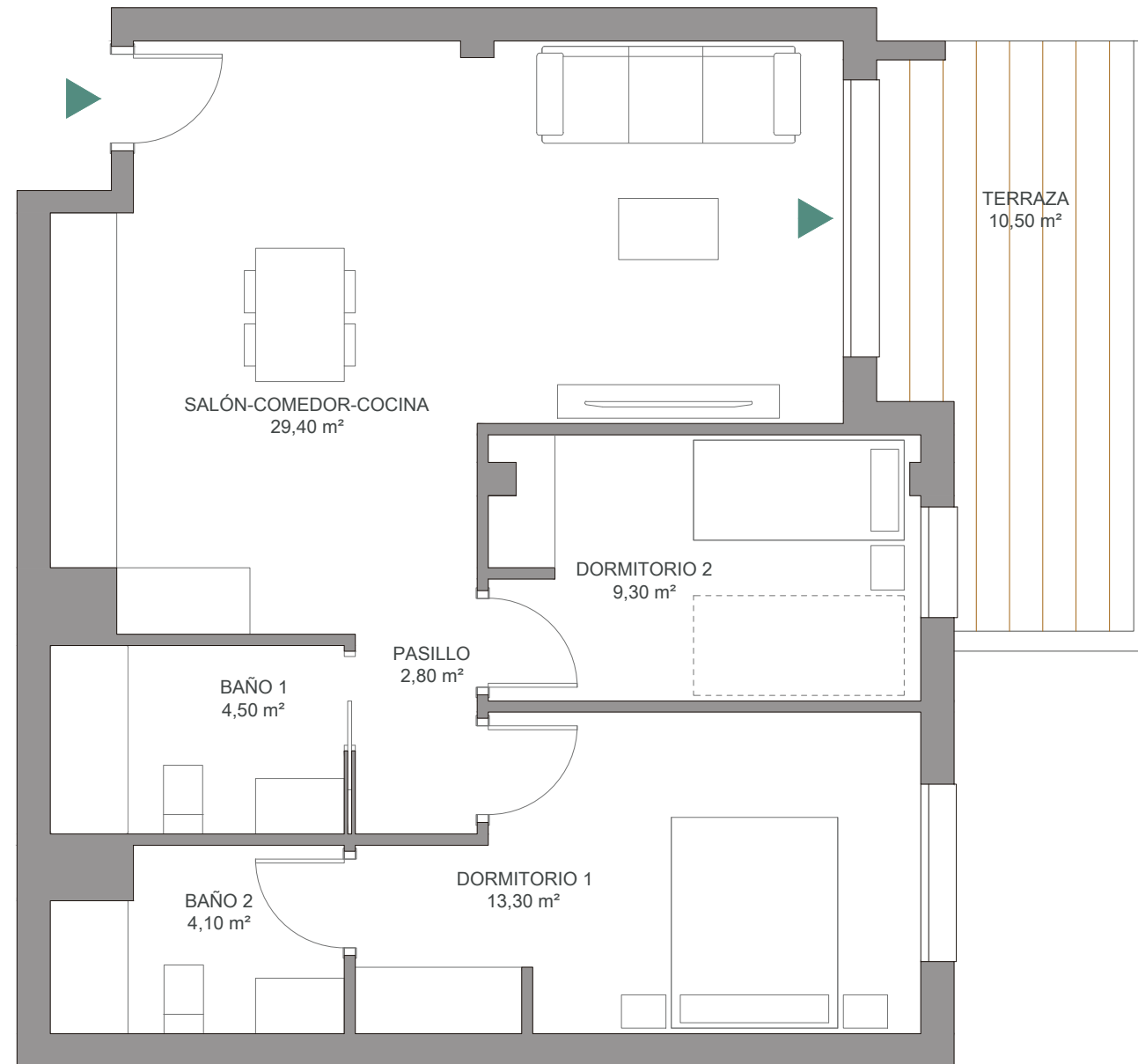


## Vivienda Bloque C Esc.1 3° B

2D-T2 | Planta Tercera



Escala gráfica: 1m



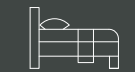
Fecha Edición: Febrero 2026

Planos elaborados conforme a un anteproyecto básico inicial. Los planos (tanto su parte gráfica como los datos referidos a superficies), tienen carácter meramente orientativo, no siendo vinculantes desde el punto de vista contractual. Dichos planos se proporcionan como información orientativa y sin perjuicio de la información más exacta contenida en la documentación técnica del edificio. LandCo se reserva el derecho a poder incluir las modificaciones necesarias por motivos técnicos, administrativos o jurídicos para la correcta finalización del edificio a criterio de la dirección facultativa y/o por ser ordenadas por los organismos públicos competentes o compañías suministradoras hasta la obtención y firmeza administrativa de la correspondiente licencia, declaración responsable o cualquier otro título administrativo que resulte necesario para la primera ocupación del inmueble. Todo el mobiliario que se muestra, incluido el mobiliario de cocina, aparece sólo a efectos orientativos y decorativos y no tiene carácter vinculante. Promoción en próxima construcción.



## Vivienda Bloque C Esc.1 3° B

2D-T2 | Planta Tercera



2 dormitorios



2 baños

**73,10 m<sup>2</sup>** superficie construida

**63,40 m<sup>2</sup>** superficie útil sin terraza

**10,50 m<sup>2</sup>** superficie útil terraza

### localización

Calle Gavina nº1  
Calonge i Sant Antoni  
Girona

