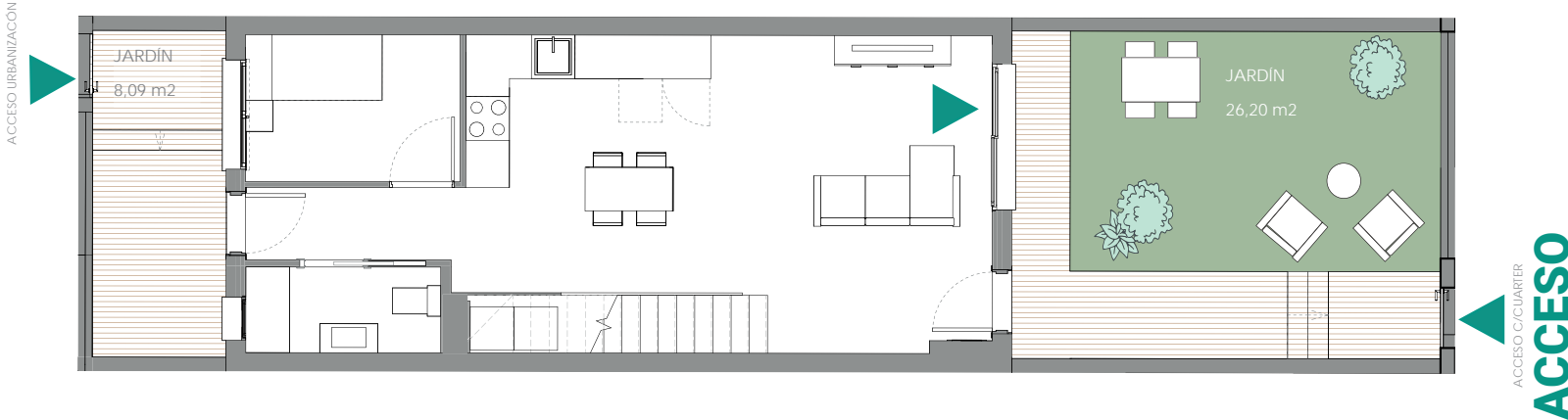


VIVIENDA 37



Planos elaborados conforme a un anteproyecto básico inicial. Los planos (tanto su parte gráfica como los datos referidos a superficies), tienen carácter meramente orientativo, no siendo vinculantes desde el punto de vista contractual. Dichos planos se proporcionan como información orientativa y sin perjuicio de la información más exacta contenida en la documentación técnica del edificio.

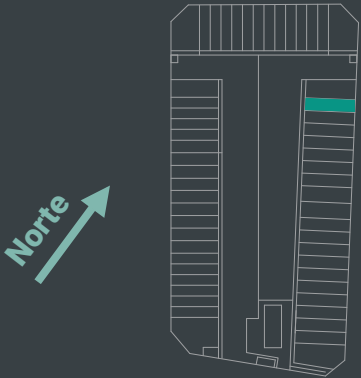
LandCo se reserva el derecho a poder incluir las modificaciones necesarias. Podrían sufrir modificaciones por motivos técnicos, administrativos o jurídicos para la correcta finalización del edificio a criterio de la dirección facultativa y/o por ser ordenadas por los organismos públicos competentes o compañías suministradoras hasta la obtención y firmeza administrativa de la correspondiente licencia, declaración responsable o cualquier otro título administrativo que resulte necesario para la primera ocupación del inmueble. Todo el mobiliario que se muestra, incluido el mobiliario de cocina, aparece sólo a efectos orientativos y decorativos y no tiene carácter vinculante.

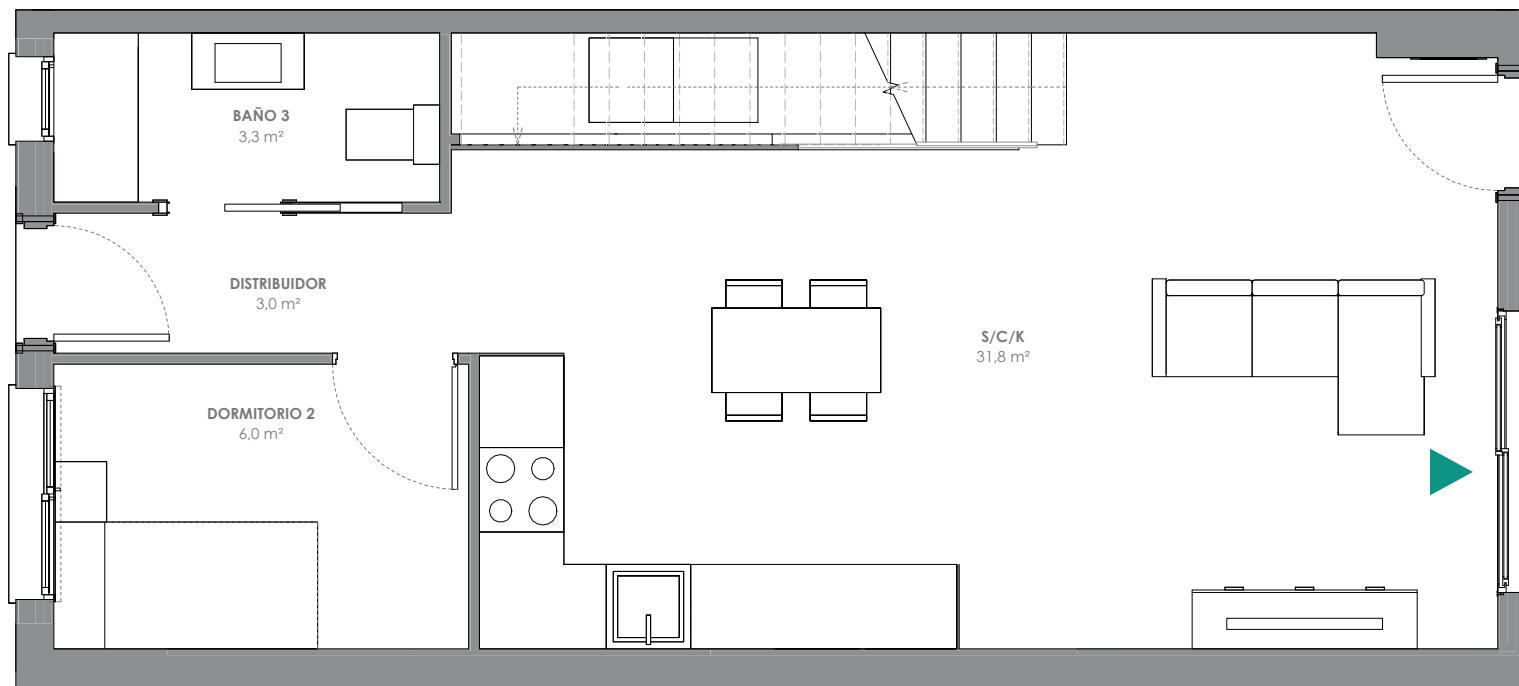
El número final de peldaños en escaleras exteriores podría variar por razones técnicas durante la ejecución de la obra.



Tipología 4DTA

 4 Dormitorios	<b>144,39m<sup>2</sup></b> Superficie Construida C.C.
 Salón-comedor-cocina	<b>121,00m<sup>2</sup></b> Superficie útil
 Salón-comedor-cocina	<b>8,94m<sup>2</sup></b> Superficie útil Terraza
 Trastero	<b>34,29m<sup>2</sup></b> Superficie útil Terraza PB





Escala gráfica: 1m

Planos elaborados conforme a un anteproyecto básico inicial. Los planos (tanto su parte gráfica como los datos referidos a superficies), tienen carácter meramente orientativo, no siendo vinculantes desde el punto de vista contractual. Dichos planos se proporcionan como información orientativa y sin perjuicio de la información más exacta contenida en la documentación técnica del edificio.

LandCo se reserva el derecho a poder incluir las modificaciones necesarias. Podrían sufrir modificaciones por motivos técnicos, administrativos o jurídicos para la correcta finalización del edificio a criterio de la dirección facultativa y/o por ser ordenadas por los organismos públicos competentes o compañías suministradoras hasta la obtención y firmeza administrativa de la correspondiente licencia, declaración responsable o cualquier otro título administrativo que resulte necesario para la primera ocupación del inmueble. Todo el mobiliario que se muestra, incluido el mobiliario de cocina, aparece sólo a efectos orientativos y decorativos y no tiene carácter vinculante.

El número final de peldaños en escaleras exteriores podría variar por razones técnicas durante la ejecución de la obra.



## Planta Baja, Tipología 4DTA



4 Dormitorios

144,39 m<sup>2</sup>

Superficie  
Construida C.C.



3 Baño

121,00m<sup>2</sup>

Superficie útil



Salón-comedor-cocina

8,94m<sup>2</sup>



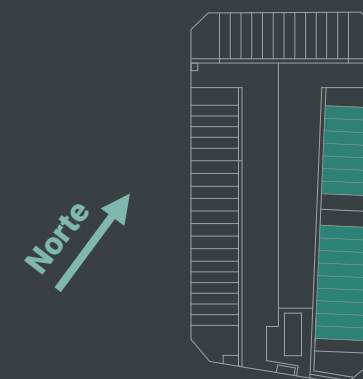
Superficie útil  
Terraza



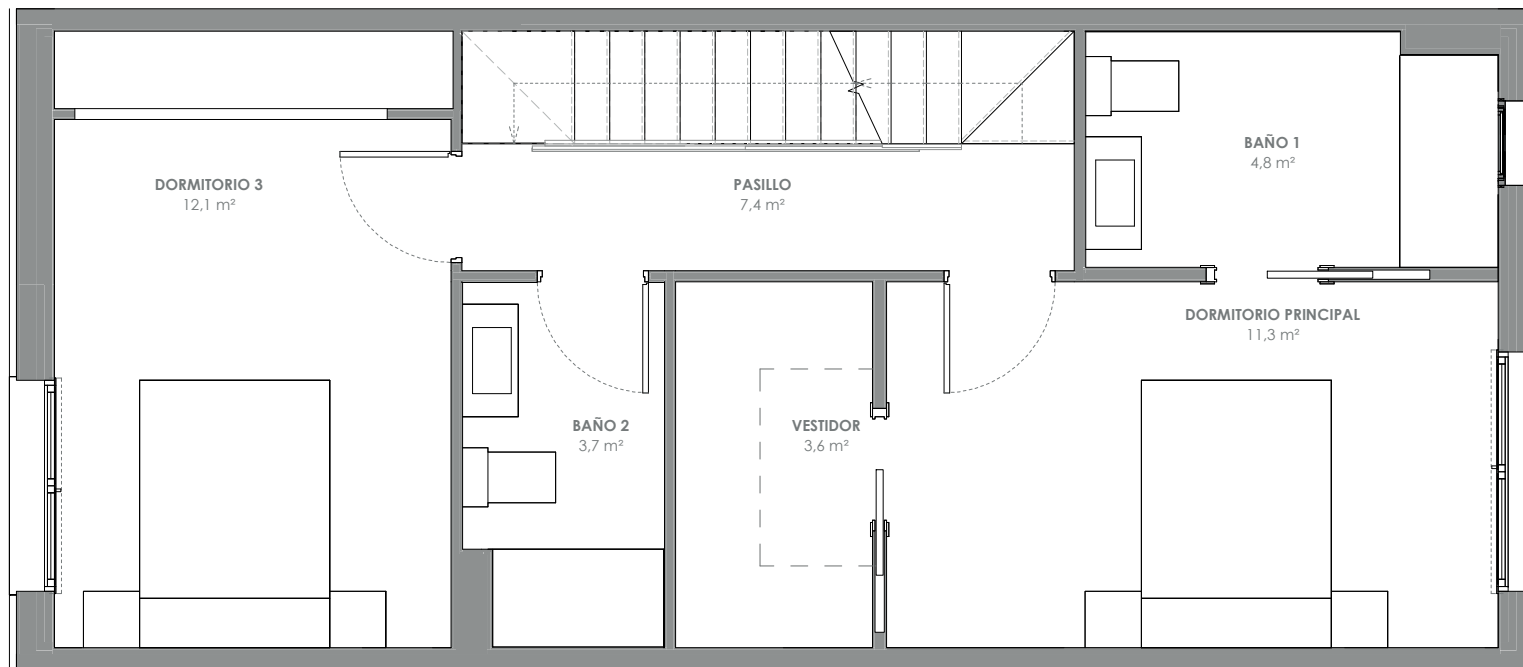
Trastero

34,29m<sup>2</sup>

Superficie útil  
Terraza PB



# Tú eliges cómo vivir...



Escala gráfica: 1m

Planos elaborados conforme a un anteproyecto básico inicial. Los planos (tanto su parte gráfica como los datos referidos a superficies), tienen carácter meramente orientativo, no siendo vinculantes desde el punto de vista contractual. Dichos planos se proporcionan como información orientativa y sin perjuicio de la información más exacta contenida en la documentación técnica del edificio.

LandCo se reserva el derecho a poder incluir las modificaciones necesarias. Podrían sufrir modificaciones por motivos técnicos, administrativos o jurídicos para la correcta finalización del edificio a criterio de la dirección facultativa y/o por ser ordenadas por los organismos públicos competentes o compañías suministradoras hasta la obtención y firmeza administrativa de la correspondiente licencia, declaración responsable o cualquier otro título administrativo que resulte necesario para la primera ocupación del inmueble licencia de obras. Todo el mobiliario que se muestra, incluido el mobiliario de cocina, aparece sólo a efectos orientativos y decorativos y no tiene carácter vinculante.

El número final de peldaños en escaleras exteriores podría variar por razones técnicas durante la ejecución de la obra.



## Planta 1, Tipología 4DTA



4 Dormitorios

144,39 m<sup>2</sup>

Superficie Construida C.C.



3 Baño

121,00m<sup>2</sup>

Superficie útil



Salón-comedor-cocina

8,94m<sup>2</sup>



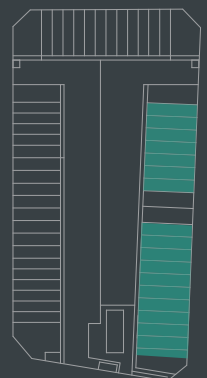
Superficie útil Terraza

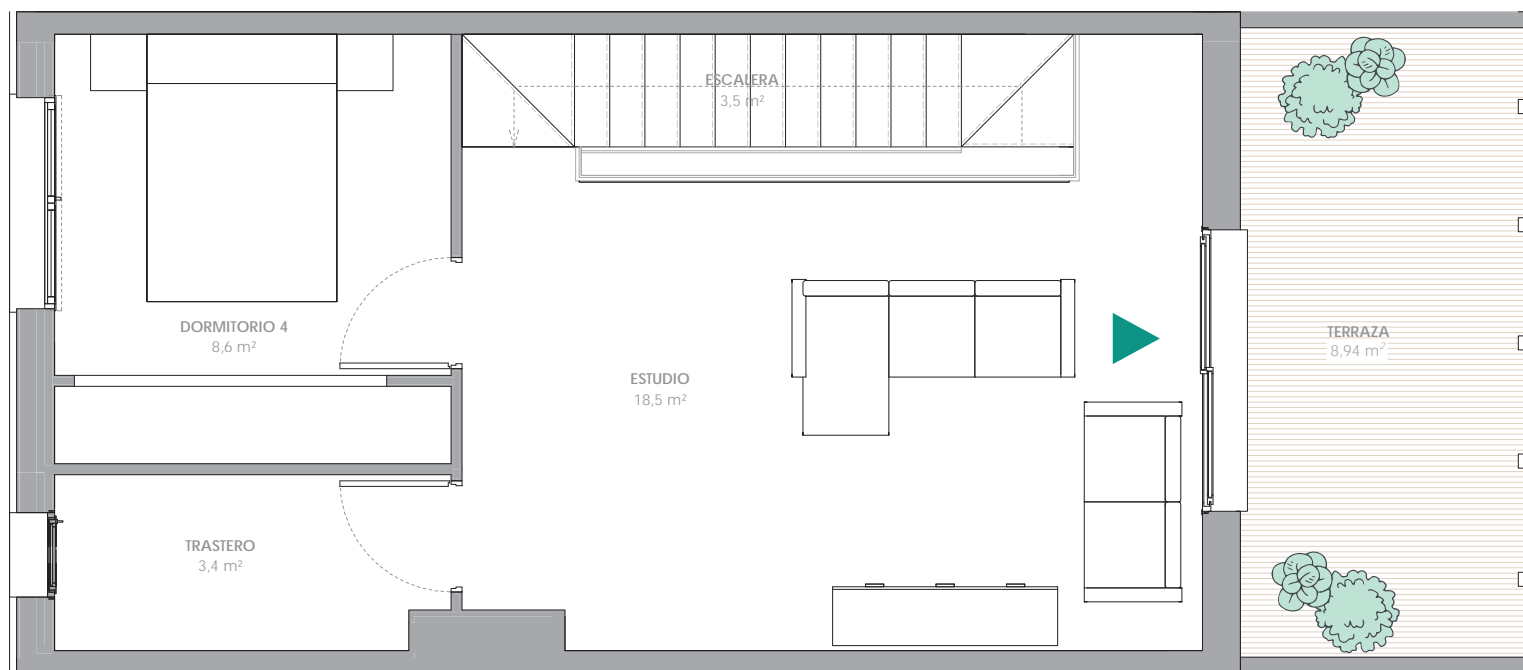


Trastero

34,29m<sup>2</sup>

Superficie útil Terraza PB





Escala gráfica: 1m

Planos elaborados conforme a un anteproyecto básico inicial. Los planos (tanto su parte gráfica como los datos referidos a superficies), tienen carácter meramente orientativo, no siendo vinculantes desde el punto de vista contractual. Dichos planos se proporcionan como información orientativa y sin perjuicio de la información más exacta contenida en la documentación técnica del edificio.

LandCo se reserva el derecho a poder incluir las modificaciones necesarias. Podrían sufrir modificaciones por motivos técnicos, administrativos o jurídicos para la correcta finalización del edificio a criterio de la dirección facultativa y/o por ser ordenadas por los organismos públicos competentes o compañías suministradoras hasta la obtención y firmeza administrativa de la correspondiente licencia, declaración responsable o cualquier otro título administrativo que resulte necesario para la primera ocupación del inmueble. Todo el mobiliario que se muestra, incluido el mobiliario de cocina, aparece sólo a efectos orientativos y decorativos y no tiene carácter vinculante.

El número final de peldaños en escaleras exteriores podría variar por razones técnicas durante la ejecución de la obra.



## Planta 2, Tipología 4DTA



4 Dormitorios

144,39 m<sup>2</sup>

Superficie Construida C.C.



3 Baño

121,00m<sup>2</sup>

Superficie útil



Salón-comedor-cocina

8,94m<sup>2</sup>

Superficie útil Terraza



Trastero

34,29m<sup>2</sup>

Superficie útil Terraza PB

