

Planta Baja, Tipología 4DTD



4 Dormitorios

147,09m²

Superficie
Construida C.C.



3 Baño

128,20m²

Superficie útil
sin terrazas



Salón-comedor-cocina

10,50 m²

Superficie útil
Terraza

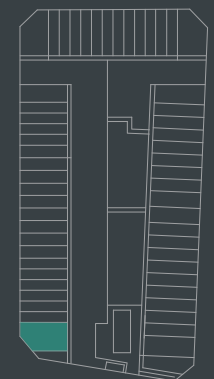


Trastero

136,67 m²

Superficie útil
Terraza PB

Norte



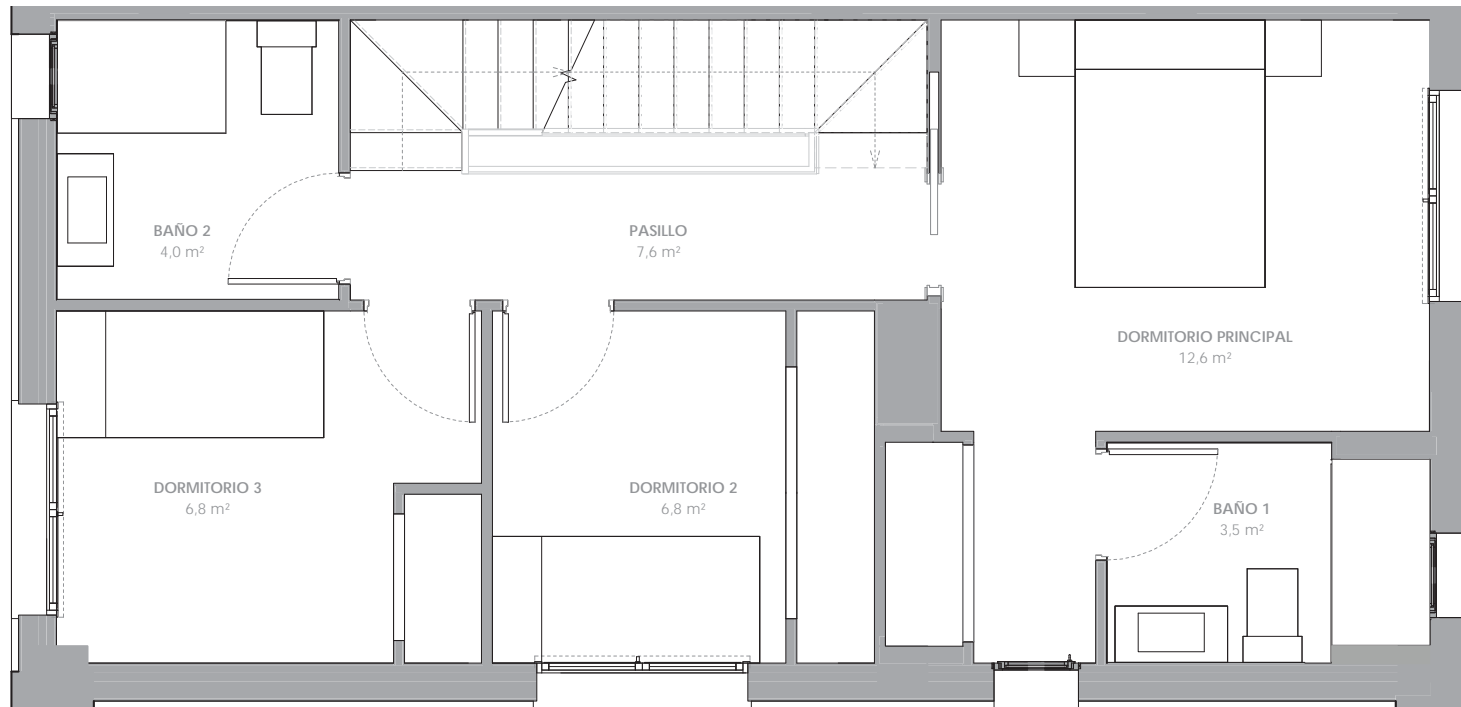
Planos elaborados conforme a un anteproyecto básico inicial. Los planos (tanto su parte gráfica como los datos referidos a superficies), tienen carácter meramente orientativo, no siendo vinculantes desde el punto de vista contractual. Dichos planos se proporcionan como información orientativa y sin perjuicio de la información más exacta contenida en la documentación técnica del edificio.

LandCo se reserva el derecho a poder incluir las modificaciones necesarias Podrían sufrir modificaciones por motivos técnicos, administrativos o jurídicos para la correcta finalización del edificio a criterio de la dirección facultativa y/o por ser ordenadas por los organismos públicos competentes o compañías suministradoras hasta la obtención y firmeza administrativa de la correspondiente licencia, declaración responsable o cualquier otro título administrativo que resulte necesario para la primera ocupación del inmueble licencia de obras. Todo el mobiliario que se muestra, incluido el mobiliario de cocina, aparece sólo a efectos orientativos y decorativos y no tiene carácter vinculante.

El número final de peldaños en escaleras exteriores podría variar por razones técnicas durante la ejecución de la obra.

Escala gráfica: 1m

Tú eliges cómo vivir...



Escala gráfica: 1m

Planos elaborados conforme a un anteproyecto básico inicial. Los planos (tanto su parte gráfica como los datos referidos a superficies), tienen carácter meramente orientativo, no siendo vinculantes desde el punto de vista contractual. Dichos planos se proporcionan como información orientativa y sin perjuicio de la información más exacta contenida en la documentación técnica del edificio.

LandCo se reserva el derecho a poder incluir las modificaciones necesarias. Podrían sufrir modificaciones por motivos técnicos, administrativos o jurídicos para la correcta finalización del edificio a criterio de la dirección facultativa y/o por ser ordenadas por los organismos públicos competentes o compañías suministradoras hasta la obtención y firmeza administrativa de la correspondiente licencia, declaración responsable o cualquier otro título administrativo que resulte necesario para la primera ocupación del inmueble. Todo el mobiliario que se muestra, incluido el mobiliario de cocina, aparece sólo a efectos orientativos y decorativos y no tiene carácter vinculante.

El número final de peldaños en escaleras exteriores podría variar por razones técnicas durante la ejecución de la obra.



Planta 1, Tipología 4DTD



4 Dormitorios

147,09m²

Superficie Construida C.C.



3 Baño

128,20m²

Superficie útil sin terrazas



Salón-comedor-cocina

10,50 m²

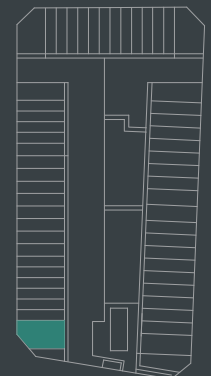
Superficie útil Terraza



Trastero





136,67 m²

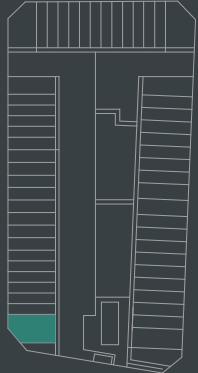
Superficie útil Terraza PB



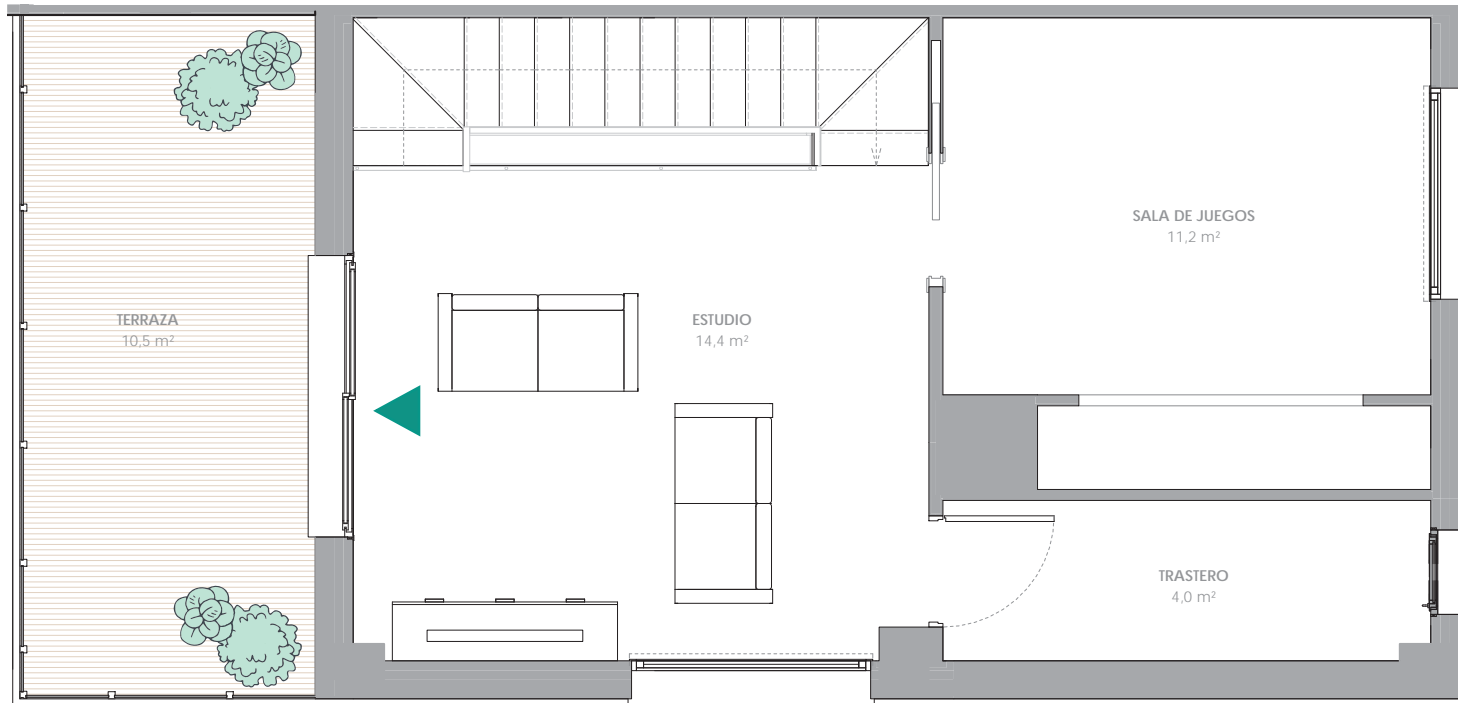


Planta 2, Tipología 4DTD

 4 Dormitorios	147,09m² Superficie Construida C.C.
 3 Baño	128,20m² Superficie útil sin terrazas
 Salón-comedor-cocina	10,50 m² Superficie útil Terraza
 Trastero	136,67 m² Superficie útil Terraza PB



Norte



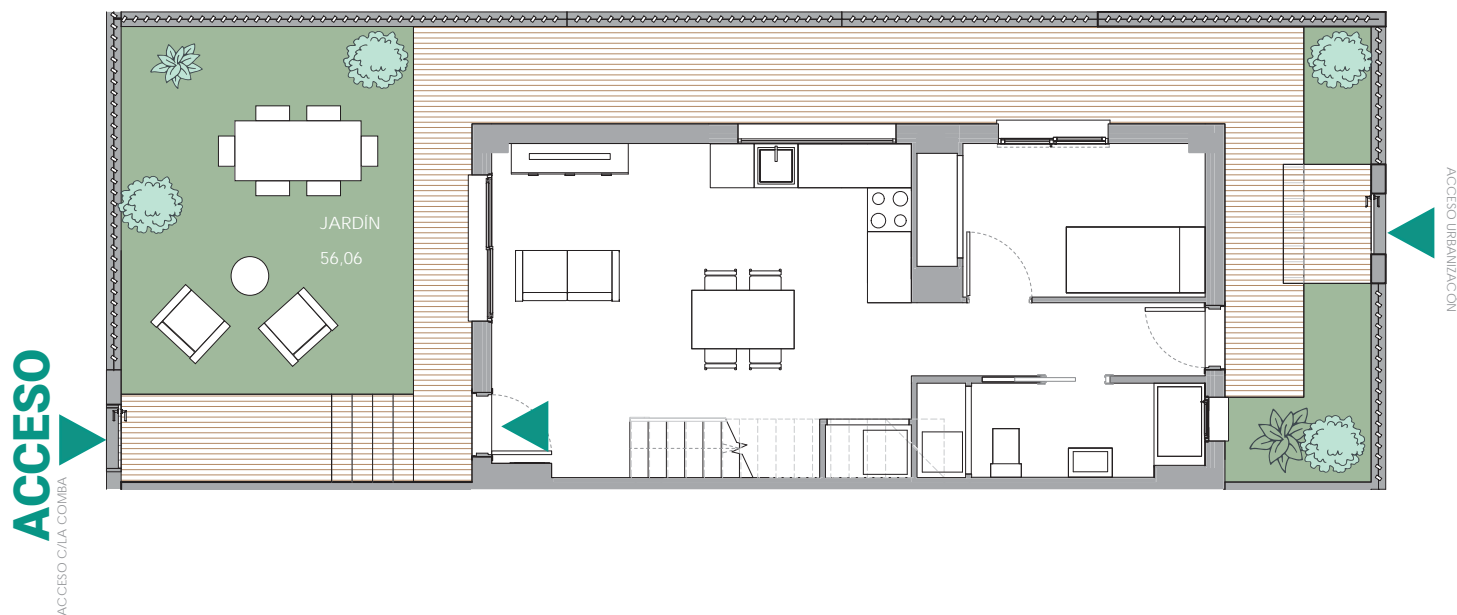
Escala gráfica: 1m

Planos elaborados conforme a un anteproyecto básico inicial. Los planos (tanto su parte gráfica como los datos referidos a superficies), tienen carácter meramente orientativo, no siendo vinculantes desde el punto de vista contractual. Dichos planos se proporcionan como información orientativa y sin perjuicio de la información más exacta contenida en la documentación técnica del edificio.

LandCo se reserva el derecho a poder incluir las modificaciones necesarias Podrían sufrir modificaciones por motivos técnicos, administrativos o jurídicos jurídicas para la correcta finalización del edificio a criterio de la dirección facultativa y/o por ser ordenadas por los organismos públicos competentes o compañías suministradoras hasta la obtención y firmeza administrativa de la correspondiente licencia, declaración responsable o cualquier otro título administrativo que resulte necesario para la primera ocupación del inmueble licencia de obras. Todo el mobiliario que se muestra, incluido el mobiliario de cocina, aparece sólo a efectos orientativos y decorativos y no tiene carácter vinculante.

El número final de peldaños en escaleras exteriores podría variar por razones técnicas durante la ejecución de la obra.

VIVIENDA 21



Planos elaborados conforme a un anteproyecto básico inicial. Los planos (tanto su parte gráfica como los datos referidos a superficies), tienen carácter meramente orientativo, no siendo vinculantes desde el punto de vista contractual. Dichos planos se proporcionan como información orientativa y sin perjuicio de la información más exacta contenida en la documentación técnica del edificio.

LandCo se reserva el derecho a poder incluir las modificaciones necesarias Podrían sufrir modificaciones por motivos técnicos, administrativos o jurídicos para la correcta finalización del edificio a criterio de la dirección facultativa y/o por ser ordenadas por los organismos públicos competentes o compañías suministradoras hasta la obtención y firmeza administrativa de la correspondiente licencia, declaración responsable o cualquier otro título administrativo que resulte necesario para la primera ocupación del inmueble licencia de obras. Todo el mobiliario que se muestra, incluido el mobiliario de cocina, aparece sólo a efectos orientativos y decorativos y no tiene carácter vinculante.

El número final de peldaños en escaleras exteriores podría variar por razones técnicas durante la ejecución de la obra.



Tipología 4DTD



4 Dormitorios

147,09m²

Superficie
Construida C.C.



Salón-comedor-cocina

128,20m²

Superficie útil
sin terrazas



10,50 m²

Superficie útil
Terraza



Trastero

56,06m²

Superficie útil
Terraza PB

Norte

