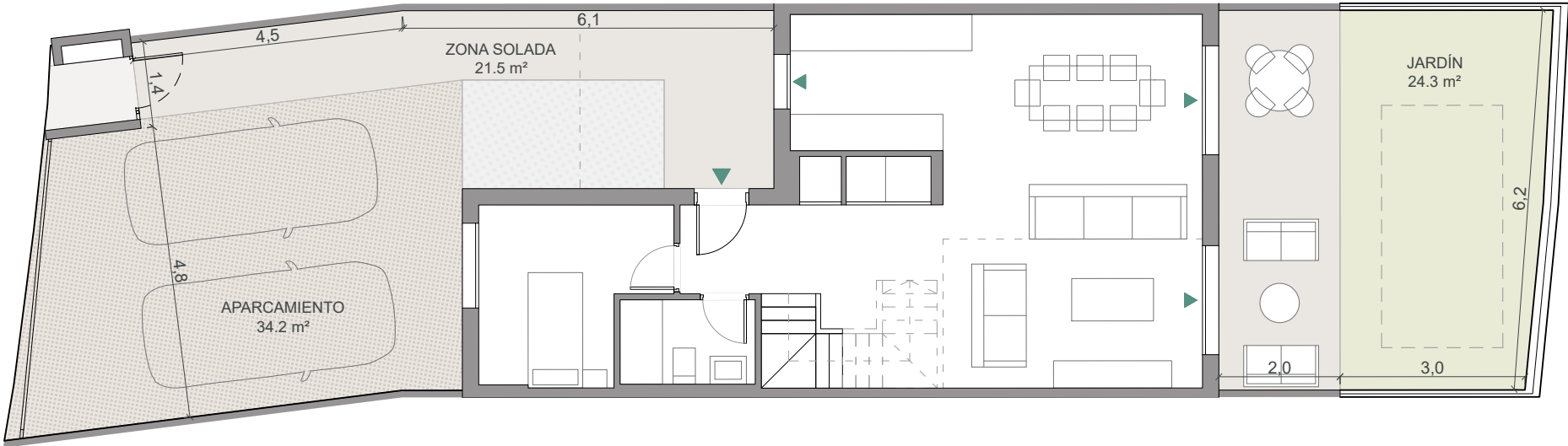


# Vivienda 35

Parcela



Escala gráfica: 1m



Fecha edición: Julio 2025

Planos elaborados conforme a un anteproyecto básico inicial. Los planos (tanto su parte gráfica como los datos referidos a superficie), tienen carácter meramente orientativo, no siendo vinculantes desde el punto de vista contractual. Dichos planos se proporcionan como información orientativa y sin perjuicio de la información más exacta contenida en la documentación técnica del edificio. LandCo se reserva el derecho a poder incluir las modificaciones necesarias por motivos técnicos, administrativos o jurídicos para la correcta finalización del edificio a criterio de la dirección facultativa y/o por ser ordenadas por los organismos públicos competentes o compañías suministradoras hasta la obtención y firmeza administrativa de la correspondiente licencia, declaración responsable o cualquier otro título administrativo que resulte necesario para la primera ocupación del inmueble. Todo el mobiliario que se muestra, incluso el mobiliario de cocina, aparece sólo a efectos y decorativos y no tiene carácter vinculante. Promoción en próxima construcción.



## Vivienda 35

Opción B | Parcela



4 dormitorios



3 baños

104,4  
m<sup>2</sup>

superficie útil  
sin terrazas

126,2  
m<sup>2</sup>

superficie  
construida

163,8  
m<sup>2</sup>

superficie  
de parcela

114,8  
m<sup>2</sup>

superficie útil  
s/D J.A. 218/2005

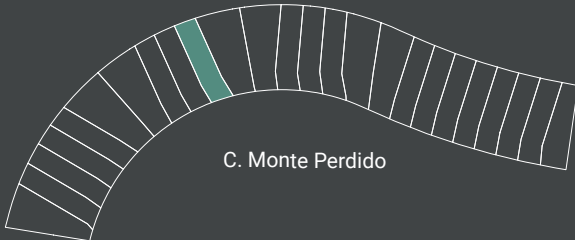
138,8  
m<sup>2</sup>

superficie  
construida  
s/D J.A. 218/2005

### localización

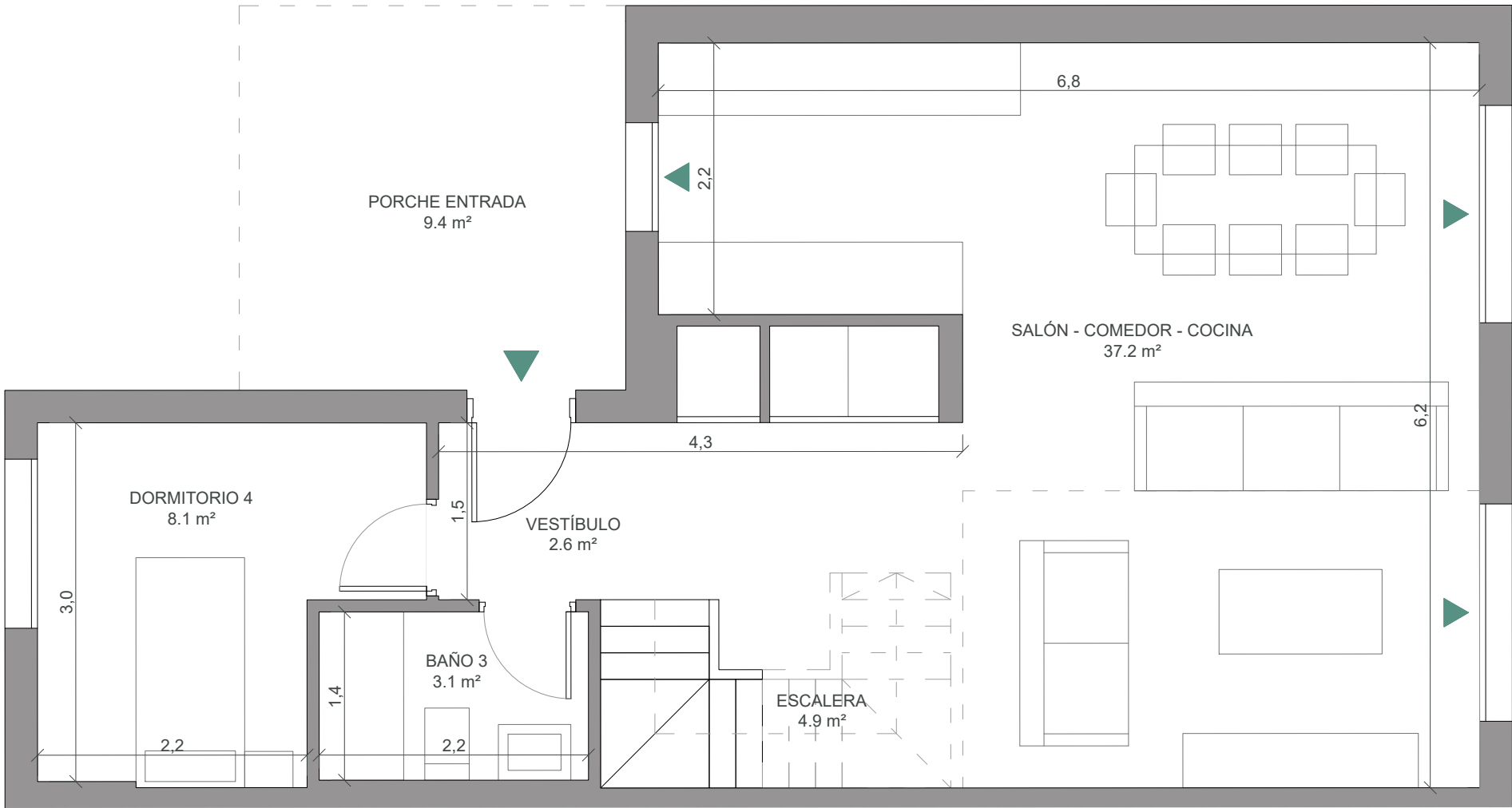
C. Monte Perdido  
La Monacilla - Aljaraque. Huelva

Parcela



Vivienda 35

Planta Baja



Escala gráfica: 1m



Fecha edición: Julio 2025

Planos elaborados conforme a un anteproyecto básico inicial. Los planos (tanto su parte gráfica como los datos referidos a superficie), tienen carácter meramente orientativo, no siendo vinculantes desde el punto de vista contractual. Dichos planos se proporcionan como información orientativa y sin perjuicio de la información más exacta contenida en la documentación técnica del edificio. LandCo se reserva el derecho a poder incluir las modificaciones necesarias por motivos técnicos, administrativos o jurídicos para la correcta finalización del edificio a criterio de la dirección facultativa y/o por ser ordenadas por los organismos públicos competentes o compañías suministradoras hasta la obtención y firmeza administrativa de la correspondiente licencia, declaración responsable o cualquier otro título administrativo que resulte necesario para la primera ocupación del inmueble. Todo el mobiliario que se muestra, incluso el mobiliario de cocina, aparece sólo a efectos y decorativos y no tiene carácter vinculante. Promoción en próxima construcción.

LandCo

Monacilla Golf V



Vivienda 35

Opción A | Planta Baja



4 dormitorios



3 baños

104,4

m<sup>2</sup>

superficie útil  
sin terrazas

126,2

m<sup>2</sup>

superficie  
construida

163,8

m<sup>2</sup>

superficie  
de parcela

114,8

m<sup>2</sup>

superficie útil  
s/D J.A. 218/2005

138,8

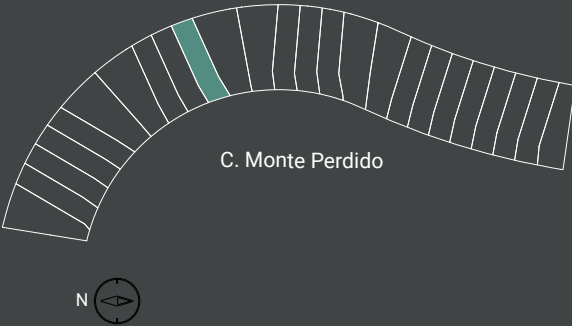
m<sup>2</sup>

superficie  
construida  
s/D J.A. 218/2005

localización

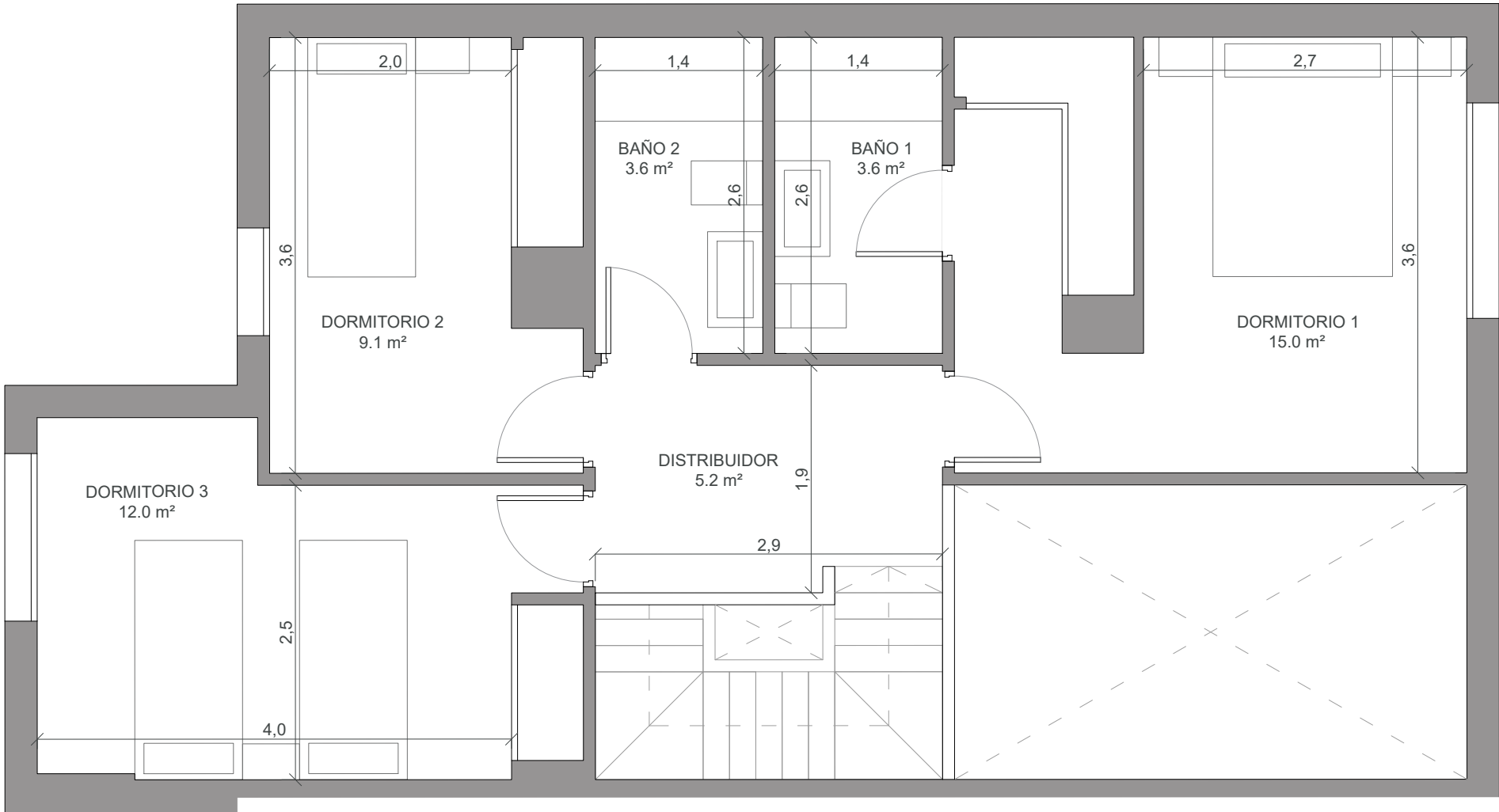
C. Monte Perdido  
La Monacilla - Aljaraque. Huelva

Parcela



# Vivienda 35

Planta Alta



Escala gráfica: 1m



Fecha edición: Julio 2025

Planos elaborados conforme a un anteproyecto básico inicial. Los planos (tanto su parte gráfica como los datos referidos a superficie), tienen carácter meramente orientativo, no siendo vinculantes desde el punto de vista contractual. Dichos planos se proporcionan como información orientativa y sin perjuicio de la información más exacta contenida en la documentación técnica del edificio. LandCo se reserva el derecho a poder incluir las modificaciones necesarias por motivos técnicos, administrativos o jurídicos para la correcta finalización del edificio a criterio de la dirección facultativa y/o por ser ordenadas por los organismos públicos competentes o compañías suministradoras hasta la obtención y firmeza administrativa de la correspondiente licencia, declaración responsable o cualquier otro título administrativo que resulte necesario para la primera ocupación del inmueble. Todo el mobiliario que se muestra, incluso el mobiliario de cocina, aparece sólo a efectos y decorativos y no tiene carácter vinculante. Promoción en próxima construcción.

## LandCo Monacilla Golf V



### Vivienda 35

Opción A | Planta Alta



4 dormitorios



3 baños

104,4 m² superficie útil sin terrazas

126,2 m² superficie construida

163,8 m² superficie de parcela

114,8 m² superficie útil s/D J.A. 218/2005

138,8 m² superficie construida s/D J.A. 218/2005

#### localización

C. Monte Perdido  
La Monacilla - Aljaraque. Huelva

Parcela

