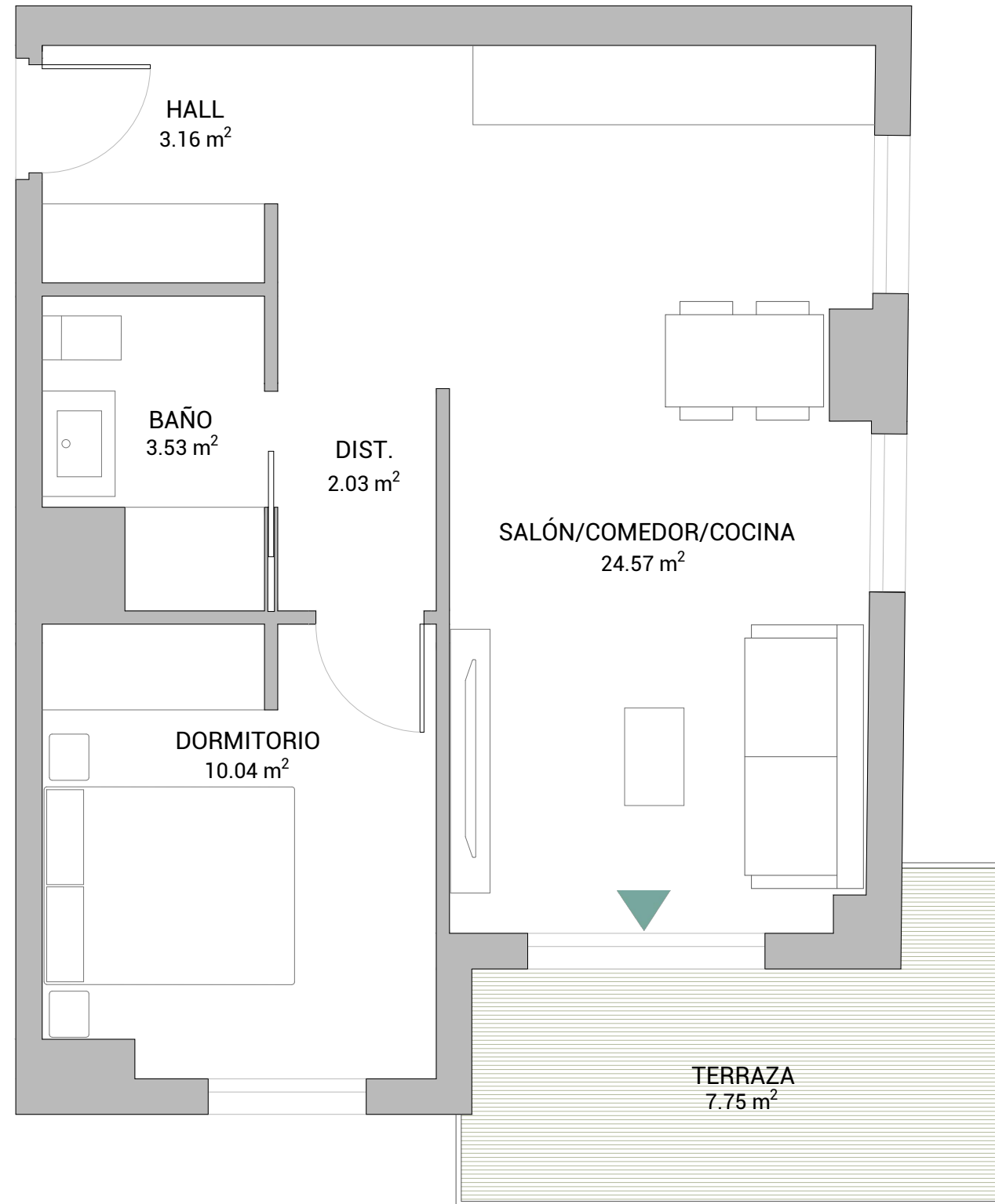


**G** 



Escala gráfica: 1m

Fecha Edición: Noviembre 2025

Planos elaborados conforme a un anteproyecto básico inicial. Los planos (tanto su parte gráfica como los datos referidos a superficies), tienen carácter meramente orientativo, no siendo vinculantes desde el punto de vista contractual. Dichos planos se proporcionan como información orientativa y sin perjuicio de la información más exacta contenida en la documentación técnica del edificio. LandCo se reserva el derecho a poder incluir las modificaciones necesarias. Podrían sufrir modificaciones por motivos técnicos, administrativos o jurídicos para la correcta finalización del edificio a criterio de la dirección facultativa y/o por ser ordenadas por los organismos públicos competentes o compañías suministradoras hasta la obtención y firma administrativa de la correspondiente licencia, declaración responsable o cualquier otro título administrativo que resulte necesario para la primera ocupación del inmueble. Todo el mobiliario que se muestra, incluido el mobiliario de cocina, aparece sólo a efectos orientativos y decorativos y no tiene carácter vinculante.



1 dormitorio



1 baño

**61,21**  
m<sup>2</sup>

superficie  
construida

**43,33**  
m<sup>2</sup>

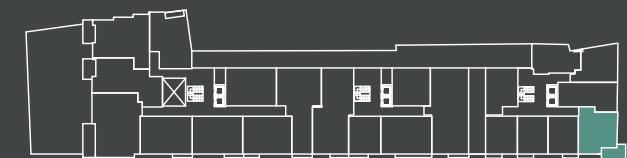
superficie útil  
sin terrazas

**7,75**  
m<sup>2</sup>

superficie útil  
terrazas

**Localización**

Calle de la Noria  
Guadalupe - Murcia



Calle de la Noria

