

land **co** Monacilla Golf IV

memoria de **calidades**



Memoria de calidades

Cimentación y estructura

- Cimentación de hormigón armado según las especificaciones del Proyecto de Ejecución.
- Estructura de pilares y forjados mediante entramado de perfiles y vigas de acero galvanizado de alto rendimiento, según especificaciones del proyecto y de acuerdo con el CTE y normativa de aplicación.

Fachadas y cubiertas

- Fachadas aisladas térmica y acústicamente por el exterior y trasdosado interior.
- Cubiertas planas no transitables con aislamiento térmico y lámina impermeabilizante, acabado en árido.

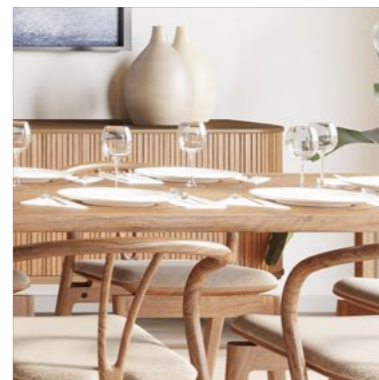
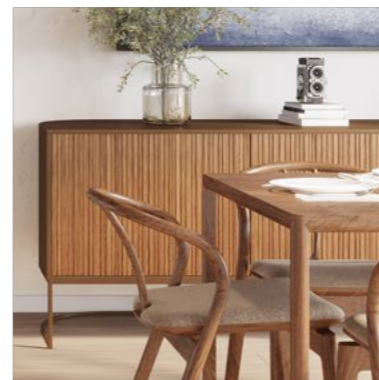
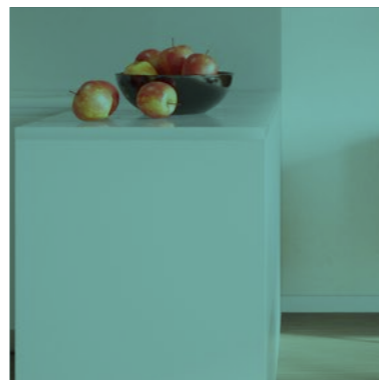
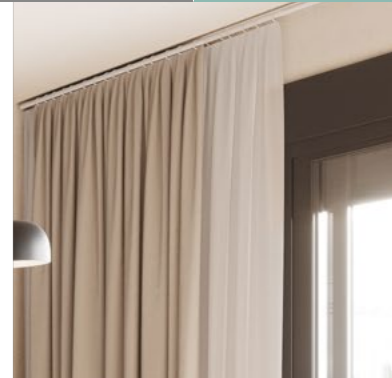
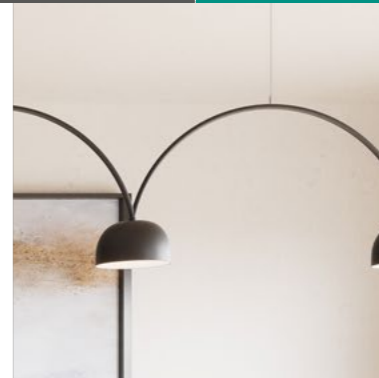
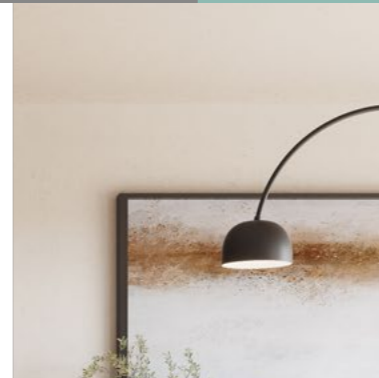
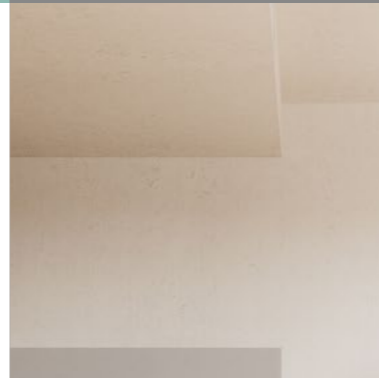
Carpintería exterior

- Ventanas y puertas de terrazas de aluminio o PVC con acristalamiento doble, cámara aislante y rotura de puente térmico.
- Cajones de persianas con aislamiento térmico incorporado.
- Persianas enrollables en dormitorios y salones, conformada por perfiles de aluminio con aislamiento térmico

Tabiquería interior

- Distribuciones interiores formadas por placas de yeso laminado sobre estructura metálica con aislamiento intermedio termoacústico, sistema hidrófugo en baños y cocina

Memoria de calidades



Pavimentos y revestimientos

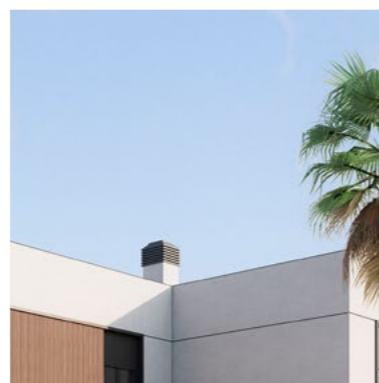
- Solado de las viviendas y terrazas terminados con tarima laminada o gres porcelánico con apariencia madera natural.
- Alicatado con revestimiento cerámico en zonas húmedas baños y aseos.
- Falsos techos de placa de cartón yeso en toda la vivienda.
- Pintura lisa en terminación de paramentos interiores de viviendas.
- Adoquín de hormigón prefabricado en zona de aparcamiento de vehículos

Mobiliario de cocina Y electrodomésticos

- Cocina amueblada con los siguientes electrodomésticos:
 - Horno
 - Microondas
 - Placa Inducción.
 - Campana extractora
- Encimera de cuarzo compacto o similar.
- Fregadero de acero inoxidable y grifo alto.

Carpintería interior

- Puerta de entrada a vivienda acorazada, con cerradura de seguridad y mirilla.
- Puertas de paso de hojas lisas lacadas.
- Armarios empotrados tipo block de igual calidad a carpinterías de paso, con balda separadora y barra de colga





Aparatos sanitarios y grifería

- Aparatos sanitarios de porcelana vitrificada de color blanco.
- Grifería cromada y con accionamiento monomando.
- Plato de ducha plano de resina en dormitorio principal y bañera en baño secundario.

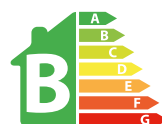
Cimatización, calefacción y agua caliente sanitaria

- Sistema de ventilación mecánica en cocinas, baños y aseos.
- Sistema de aerotermia para la generación de agua caliente sanitaria y calefacción según CTE.
- Instalación de aire acondicionado bomba frío/calor por conductos en todas las estancias (excepto baños y cocina).

Electricidad y telecomunicaciones

- Instalación eléctrica para vivienda según Normativa vigente, REBT y CTE.
- Videoportero con cámara en acceso a vivienda.
- Tomas de TV y TLF en dependencias según normativa vigente.

Certificación energética



- Edificio con Calificación Energética nivel B en fase de proyecto.

Los datos incluidos en esta memoria de calidades están sujetos a posibles modificaciones consecuencia de exigencias comerciales, jurídicas o técnicas. La marca y modelo de cada producto se hacen constar a efectos orientativos, por lo que los productos mencionados podrán ser sustituidos por otros de calidad equivalente de concurrir exigencias comerciales (incluidas de distribución de productos), jurídicas o técnicas que así lo aconsejen.

Descubre todas las posibilidades de
financiación | hasta el **90%** **5%** entrada + **5%** aplazado

Financia:
Santander

C/ Teide, 22
Aljaraque (Huelva)

landcopromociones.com

959 689 011

