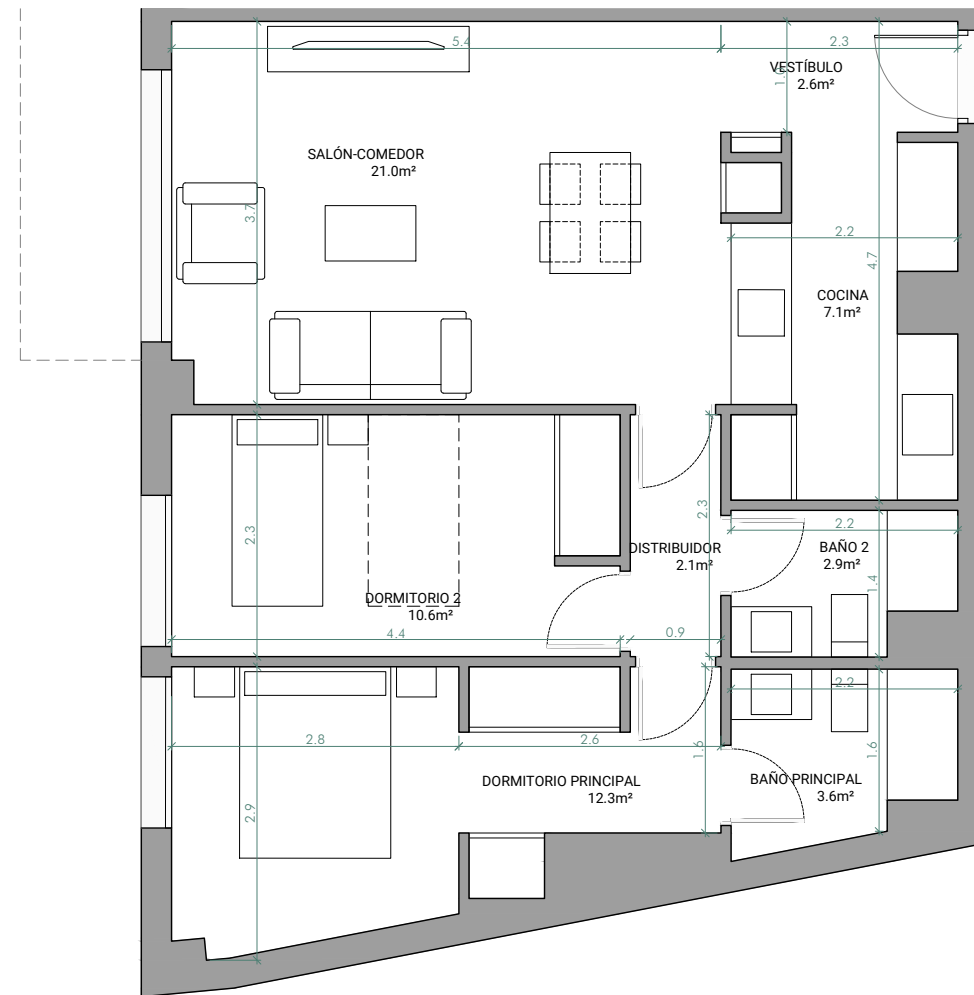


## Vivienda 37

Tipología T2.9 | Bloque 3 | Portal 3 | Planta 1ª | Letra A



Escala gráfica: 1m



Fecha edición: Septiembre 2025

Planos elaborados conforme a un anteproyecto básico inicial. Los planos (tanto su parte gráfica como los datos referidos a superficie), tienen carácter meramente orientativo, no siendo vinculantes desde el punto de vista contractual. Dichos planos se proporcionan como información orientativa y sin perjuicio de la información más exacta contenida en la documentación técnica del edificio.

LandCo se reserva el derecho a poder incluir las modificaciones necesarias por motivos técnicos, administrativos o jurídicos para la correcta finalización del edificio a criterio de la dirección facultativa y/o por ser ordenadas por los organismos públicos competentes o compañías suministradoras hasta la obtención y firmeza administrativa de la correspondiente licencia, declaración responsable o cualquier otro título administrativo que resulte necesario para la primera ocupación del inmueble. Todo el mobiliario que se muestra, incluso el mobiliario de cocina, aparece sólo a efectos y decorativos y no tiene carácter vinculante. Promoción en próxima construcción.

## LandCo Torrox



## Vivienda 37

Tipología T2.9 | Bloque 3 | Portal 3  
Planta 1ª | Letra A



2 dormitorios



2 baños

**62.6** m<sup>2</sup> superficie útil sin terrazas

**94.6** m<sup>2</sup> superficie construida C.C

**0** m<sup>2</sup> superficie útil terrazas

**62.6** m<sup>2</sup> superficie útil s/D J.A. 218/2005

**94.6** m<sup>2</sup> superficie construida s/D J.A. 218/2005

### Localización

C. Casas Nuevas  
Torrox - Málaga

Parcela

