

Vivienda 06

Tipología B | Parcela



Vivienda 06

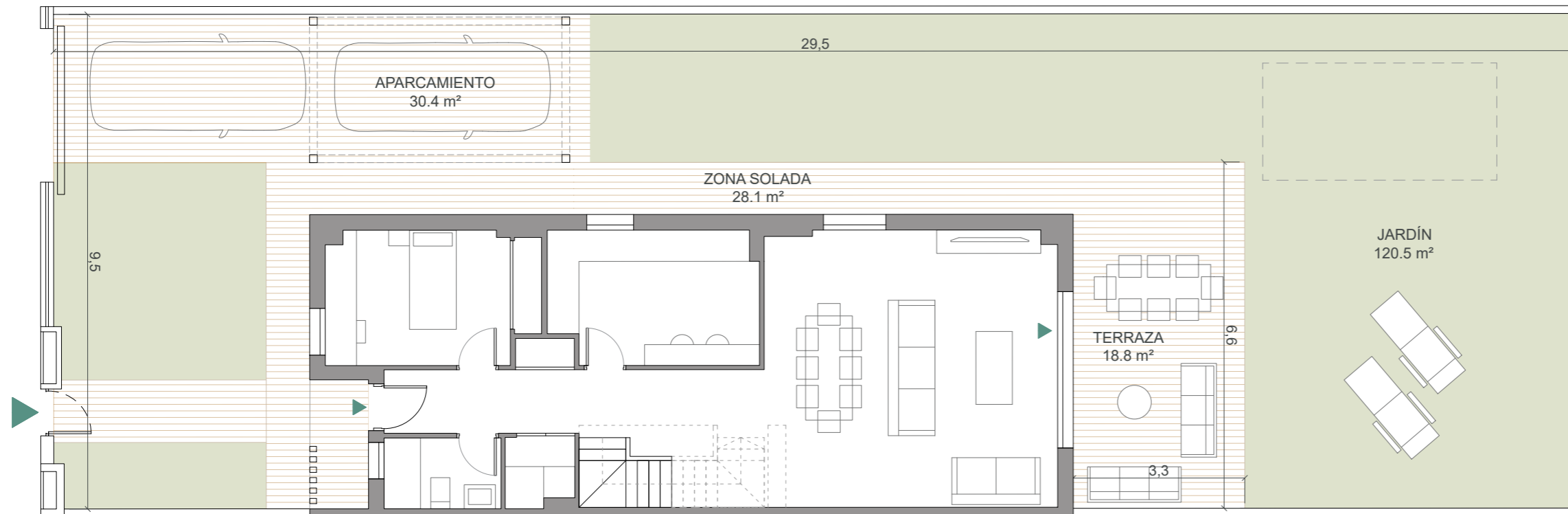
Tipología B | Parcela



4 dormitorios



3 baños



118,2_{m²} superficie útil sin terrazas

150,0_{m²} superficie construida

294,8_{m²} superficie de parcela

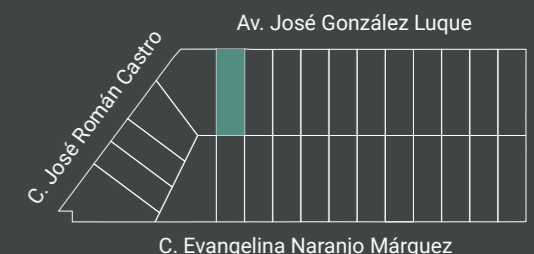
130,0_{m²} superficie útil s/D J.A. 218/2005

165,0_{m²} superficie construida s/D J.A. 218/2005

localización

Av. José González Luque
Entrenúcleos - Dos Hermanas

Parcela



Escala gráfica: 1m

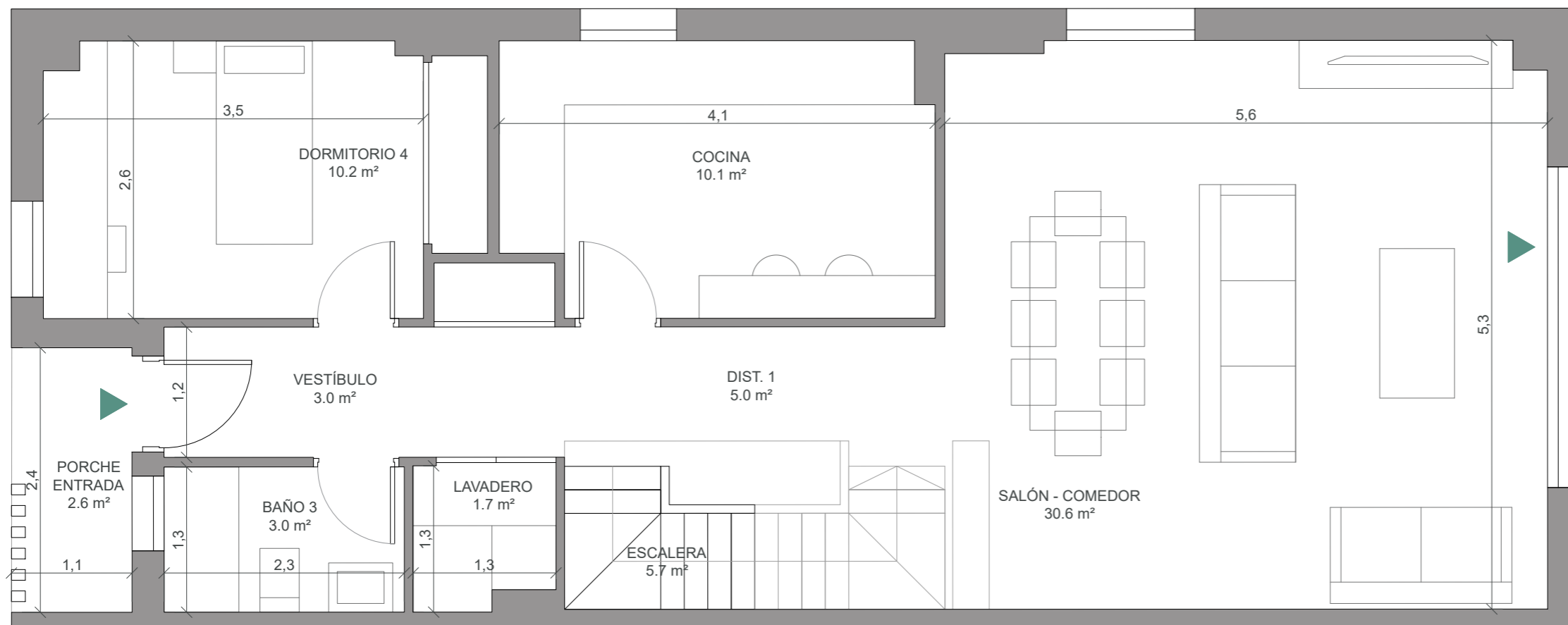


Fecha edición: Diciembre 2024

Planos elaborados conforme a un anteproyecto básico inicial. Los planos (tanto su parte gráfica como los datos referidos a superficie), tienen carácter meramente orientativo, no siendo vinculantes desde el punto de vista contractual. Dichos planos se proporcionan como información orientativa y sin perjuicio de la información más exacta contenida en la documentación técnica del edificio. LandCo se reserva el derecho a poder incluir las modificaciones necesarias por motivos técnicos, administrativos o jurídicos para la correcta finalización del edificio a criterio de la dirección facultativa y/o por ser ordenadas por los organismos públicos competentes o compañías suministradoras hasta la obtención y firmeza administrativa de la correspondiente licencia, declaración responsable o cualquier otro título administrativo que resulte necesario para la primera ocupación del inmueble. Todo el mobiliario que se muestra, incluso el mobiliario de cocina, aparece sólo a efectos y decorativos y no tiene carácter vinculante. Promoción en próxima construcción.

Vivienda 06

Tipología B | Planta Baja



Escala gráfica: 1m



Fecha edición: Diciembre 2024

Planos elaborados conforme a un anteproyecto básico inicial. Los planos (tanto su parte gráfica como los datos referidos a superficie), tienen carácter meramente orientativo, no siendo vinculantes desde el punto de vista contractual. Dichos planos se proporcionan como información orientativa y sin perjuicio de la información más exacta contenida en la documentación técnica del edificio. LandCo se reserva el derecho a poder incluir las modificaciones necesarias por motivos técnicos, administrativos o jurídicos para la correcta finalización del edificio a criterio de la dirección facultativa y/o por ser ordenadas por los organismos públicos competentes o compañías suministradoras hasta la obtención y firmeza administrativa de la correspondiente licencia, declaración responsable o cualquier otro título administrativo que resulte necesario para la primera ocupación del inmueble. Todo el mobiliario que se muestra, incluso el mobiliario de cocina, aparece sólo a efectos y decorativos y no tiene carácter vinculante. Promoción en próxima construcción.



Vivienda 06

Tipología B | Planta Baja



4 dormitorios



3 baños

118,2_{m²} superficie útil sin terrazas

150,0_{m²} superficie construida

294,8_{m²} superficie de parcela

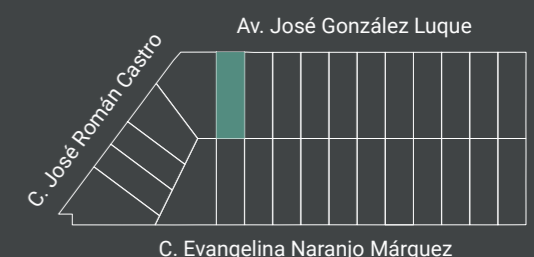
130,0_{m²} superficie útil s/D J.A. 218/2005

165,0_{m²} superficie construida s/D J.A. 218/2005

localización

Av. José González Luque
Entrenúcleos - Dos Hermanas

Parcela



N



Vivienda 06

Tipología B | Planta Alta



Vivienda 06

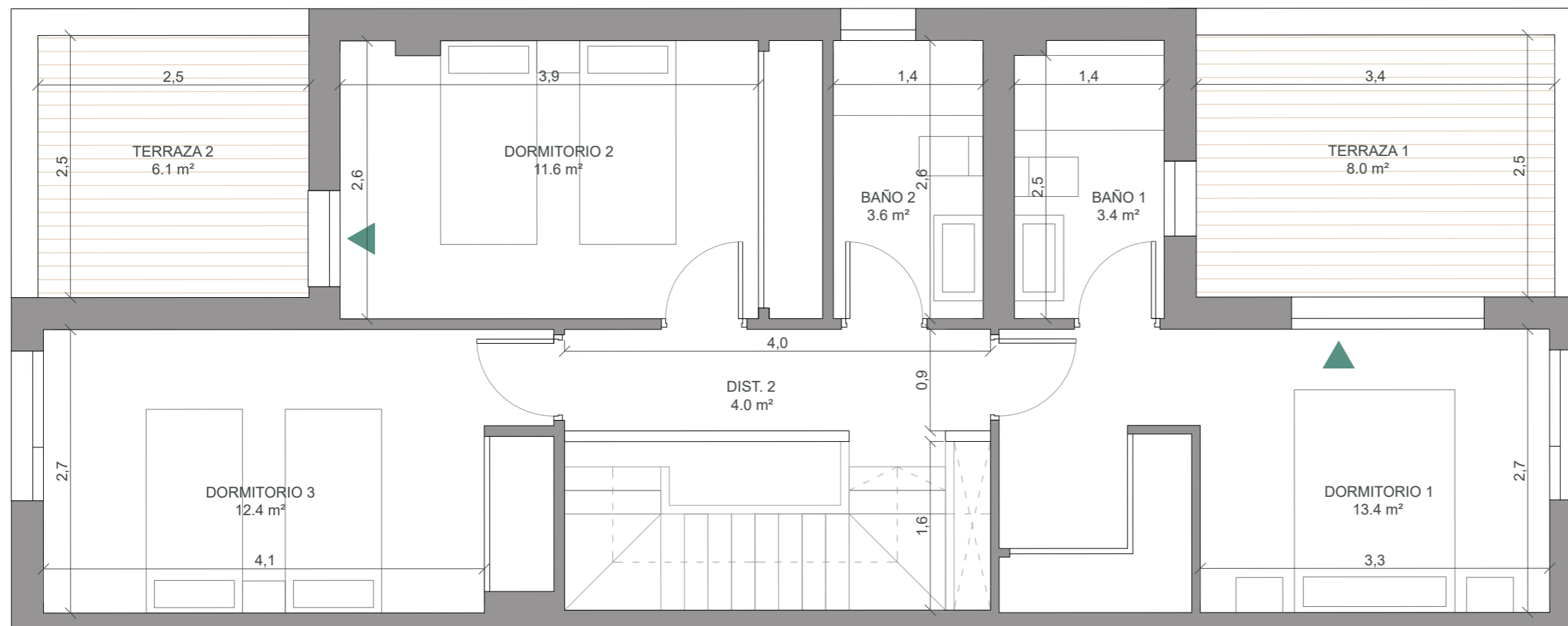
Tipología B | Planta Alta



4 dormitorios



3 baños



118,2_{m²} superficie útil sin terrazas

150,0_{m²} superficie construida

294,8_{m²} superficie de parcela

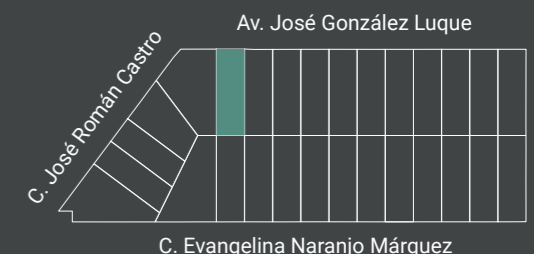
130,0_{m²} superficie útil s/D J.A. 218/2005

165,0_{m²} superficie construida s/D J.A. 218/2005

localización

Av. José González Luque
Entrenúcleos - Dos Hermanas

Parcela



Escala gráfica: 1m



Fecha edición: Diciembre 2024

Planos elaborados conforme a un anteproyecto básico inicial. Los planos (tanto su parte gráfica como los datos referidos a superficie), tienen carácter meramente orientativo, no siendo vinculantes desde el punto de vista contractual. Dichos planos se proporcionan como información orientativa y sin perjuicio de la información más exacta contenida en la documentación técnica del edificio. LandCo se reserva el derecho a poder incluir las modificaciones necesarias por motivos técnicos, administrativos o jurídicos para la correcta finalización del edificio a criterio de la dirección facultativa y/o por ser ordenadas por los organismos públicos competentes o compañías suministradoras hasta la obtención y firmeza administrativa de la correspondiente licencia, declaración responsable o cualquier otro título administrativo que resulte necesario para la primera ocupación del inmueble. Todo el mobiliario que se muestra, incluso el mobiliario de cocina, aparece sólo a efectos y decorativos y no tiene carácter vinculante. Promoción en próxima construcción.