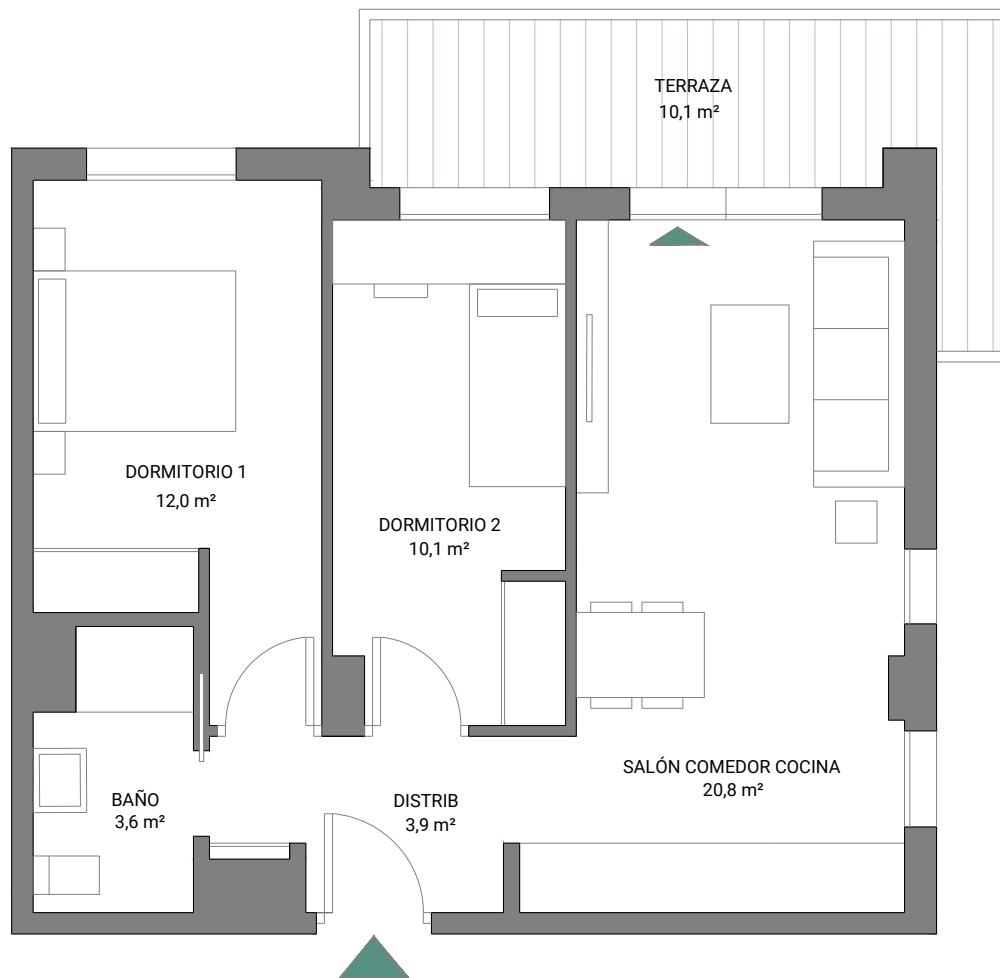


## Vivienda 14

Portal 1 | planta 2ª | Letra B



Escala gráfica: 1m

Fecha edición: Abril 2026

Planos elaborados conforme a un anteproyecto básico inicial. Los planos (tanto su parte gráfica como los datos referidos a superficies), tienen carácter meramente orientativo, no siendo vinculantes desde el punto de vista contractual. Dichos planos se proporcionan como información orientativa y sin perjuicio de la información más exacta contenida en la documentación técnica del edificio. LandCo se reserva el derecho a poder incluir las modificaciones necesarias por motivos técnicos, administrativos o jurídicos para la correcta finalización del edificio a criterio de la dirección facultativa y/o por ser ordenadas por los organismos públicos competentes o compañías suministradoras hasta la obtención y firmeza administrativa de la correspondiente licencia, declaración responsable o cualquier otro título administrativo que resulte necesario para la primera ocupación del inmueble. Todo el mobiliario que se muestra, incluido el mobiliario de cocina, aparece sólo a efectos orientativos y decorativos y no tiene carácter vinculante. Promoción en próxima construcción.

## Galvani II



## Vivienda 14

Portal 1 | planta 2ª | Letra B



2 dormitorios



1 baño

50,6 m<sup>2</sup>

superficie útil  
sin terrazas

74,9 m<sup>2</sup>

superficie  
construida i/z.c.

10,1 m<sup>2</sup>

superficie útil  
terrazas

60,8 m<sup>2</sup>

superficie útil  
total  
s/D.J.E. 10/2019

59,5 m<sup>2</sup>

superficie  
construida  
s/D.J.E. 10/2019

### localización

parcela 6.2 SUB-CC-9.2-4. Badajoz

