

 **land** **co** Manises III

Y tú ¿cómo quieres vivir?





Landco Manises III es un proyecto de AIC EQUIP

En LandCo Manises III, presentamos un proyecto con 54 viviendas de 2,3 y 4 habitaciones, donde se dispone el acceso principal, los cuartos de instalaciones y las plazas de aparcamiento en planta baja, de manera que permite un espacio comunitario urbanizado y ajardinado en planta primera donde está la piscina y su espacio de estar. Desde esta planta ajardinada se accede a las tres escaleras. Las viviendas de esta planta tienen un espacio privativo exterior a modo de terraza jardín.

AIC EQUIP es una empresa que, desde 1.987, desarrolla servicios de arquitectura, ingeniería y urbanismo, entendiendo el desarrollo de la ciudad y la arquitectura como la innovación fundamentada en la experiencia.



Entorno y situación

¡Bienvenido a Landco Manises III!

Descubre el equilibrio perfecto entre la vida urbana y la tranquilidad natural en nuestro exclusivo proyecto de viviendas de obra nueva en la tercera fase de LandCo Manises.

Con un total de 54 unidades, ofrecemos opciones de 2, 3 y 4 dormitorios, todas ellas proyectadas para satisfacer las necesidades de tu estilo de vida.

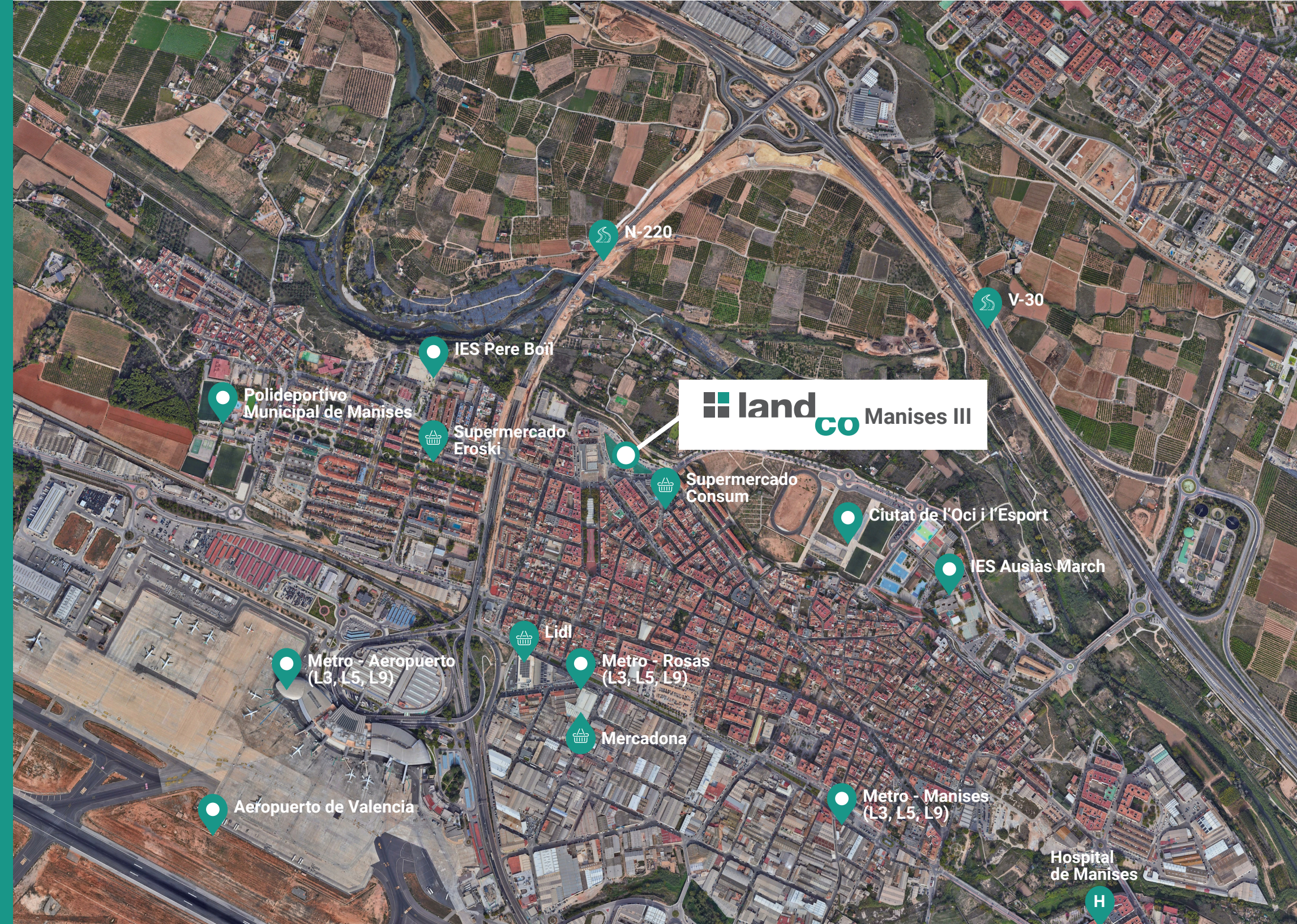
Hemos diseñado cada espacio para dotar a nuestras viviendas del máximo confort, luminosidad y amplitud. Todas las viviendas son exteriores y con amplias terrazas, que te brindarán un espacio al aire libre para disfrutar de momentos de relax o socializar con amigos. Además, cada unidad cuenta con plaza de garaje y trastero para tu comodidad.

Nuestra zona común cuenta con piscina, donde podrás disfrutar así en los días soleados que brinda la zona y el clima, creando así recuerdos inolvidables con tus seres queridos.

Una urbanización que combina diseño y calidad con eficiencia energética, sostenibilidad y respeto al medio ambiente.



Planos elaborados conforme a un anteproyecto básico inicial. Los planos (tanto su parte gráfica como los datos referidos a superficies), tienen carácter meramente orientativo, no siendo vinculantes desde el punto de vista contractual. Dichos planos se proporcionan como información orientativa y sin perjuicio de la información más exacta contenida en la documentación técnica del edificio. LandCo se reserva el derecho a poder incluir las modificaciones necesarias. Podrían sufrir modificaciones por motivos técnicos, administrativos o jurídicos para la correcta finalización del edificio a criterio de la dirección facultativa y/o por ser ordenadas por los organismos públicos competentes o compañías suministradoras hasta la obtención y firmeza administrativa de la correspondiente licencia, declaración responsable o cualquier otro título administrativo que resulte necesario para la primera ocupación del inmueble licencia de obras. Todo el mobiliario que se muestra, incluido el mobiliario de cocina, aparece sólo a efectos orientativos y decorativos y no tiene carácter vinculante.



N-220

V-30

IES Pere Boil

Polideportivo Municipal de Manises

Supermercado Eroski

land
co Manises III

Supermercado Consum

Ciutat de l'Oci i l'Esport

IES Ausiàs March

Metro - Aeropuerto
(L3, L5, L9)

Lidl

Metro - Rosas
(L3, L5, L9)

Mercadona

Aeropuerto de Valencia

Metro - Manises
(L3, L5, L9)

Hospital de Manises

H

El hogar que has soñado

Ubicado en una zona privilegiada de Manises, Residencial Manises III pone a tu alcance una amplia gama de servicios y comodidades, incluyendo tiendas, restaurantes, parques, transporte público (a escasos 5 minutos de la estación de metro Rosas) y con acceso directo al Parque Fluvial del Turia; recorrido natural de aproximadamente 30 kilómetros que acompaña el cauce del Río Turia de gran riqueza vegetal, paisajística y con un gran patrimonio cultural donde realizar excursiones caminando o en bicicleta.

No dejes pasar esta oportunidad única de vivir en un ambiente de lujo y confort. ¡Contáctanos hoy mismo para obtener más información y reservar tu nuevo hogar en Manises III!

Financiación de hasta el 90% con Banco Santander.

54 viviendas	2-3-4 dormitorios
------------------------	-----------------------------



Amplias terrazas



Aerotermia



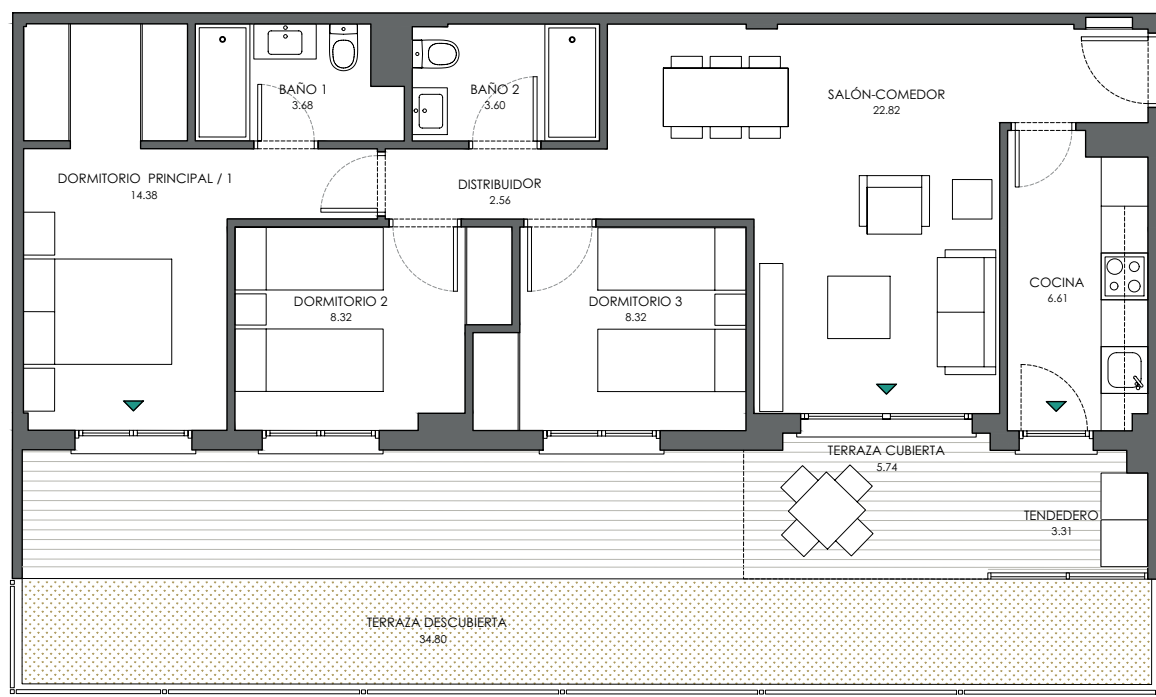
Piscina



Garaje y trastero



Distribución: Tu hogar, tu vida



◀ P1 -E1 - B



Planos elaborados conforme a un anteproyecto básico inicial. Los planos (tanto su parte gráfica como los datos referidos a superficies), tienen carácter meramente orientativo, no siendo vinculantes desde el punto de vista contractual. Dichos planos se proporcionan como información orientativa y sin perjuicio de la información más exacta contenida en la documentación técnica del edificio.

LandCo se reserva el derecho a poder incluir las modificaciones necesarias. Podrían sufrir modificaciones por motivos técnicos, administrativos o jurídicos para la correcta finalización del edificio a criterio de la dirección facultativa y/o por ser ordenadas por los organismos públicos competentes o compañías suministradoras hasta la obtención y firmeza administrativa de la correspondiente licencia, declaración responsable o cualquier otro título administrativo que resulte necesario para la primera ocupación del inmueble. Todo el mobiliario que se muestra, incluido el mobiliario de cocina, aparece sólo a efectos orientativos y decorativos y no tiene carácter vinculante.



Planta 1. ESC 1. Puerta B

3 dormitorios

2 baños

salón-comedor

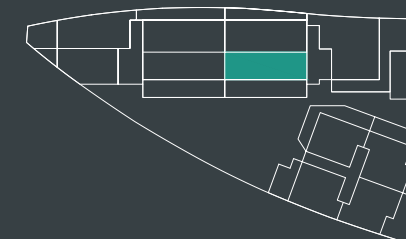
terraza

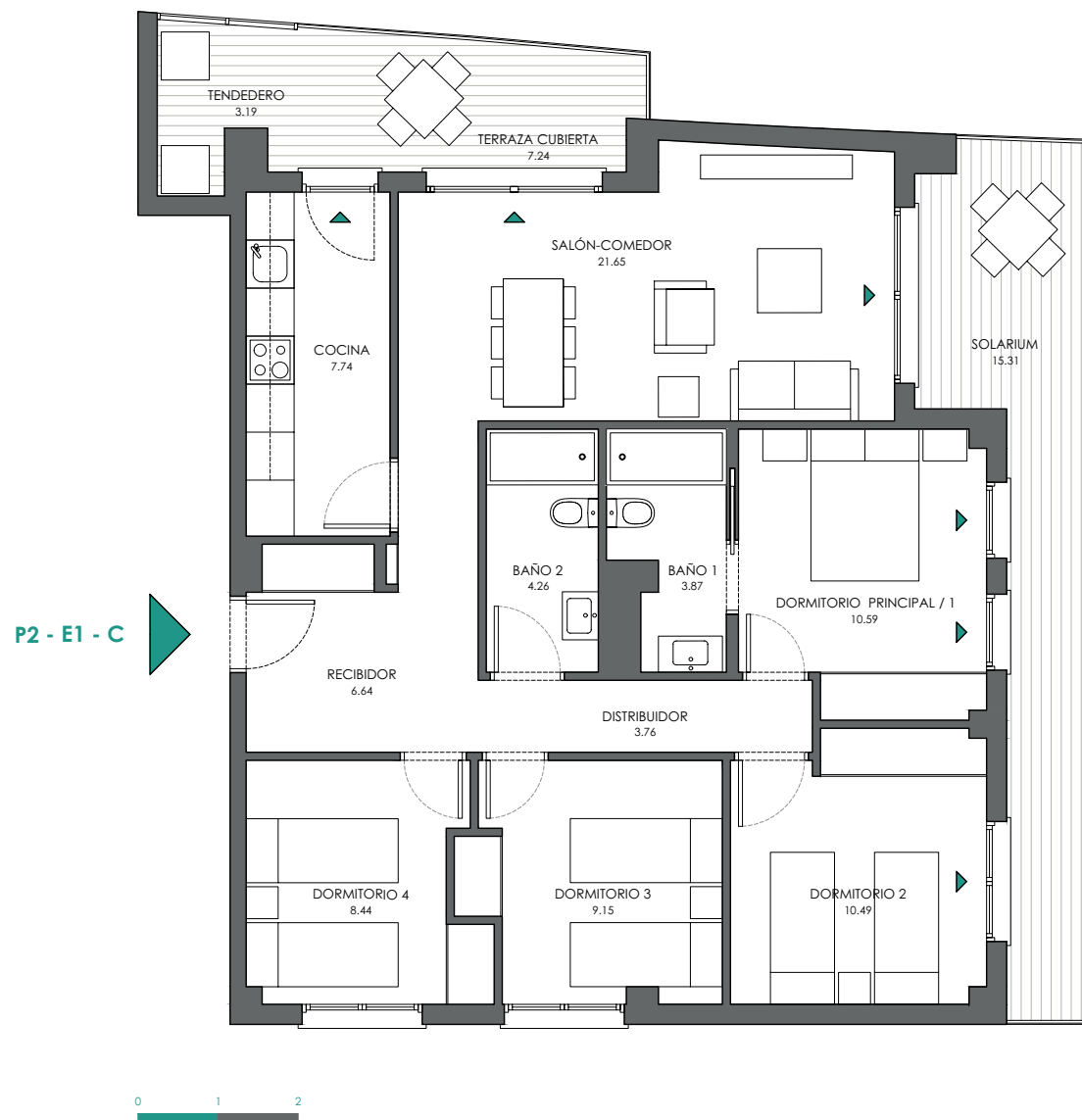
solarium

104,58 m²
Superficie Construida C.C

73,60 m²
Superficie útil sin terrazas

40,54 m²
Superficie útil terraza





Planta 2. ESC 1. Puerta C

4 dormitorios

147,14 m²

Superficie Construida C.C

2 baños

89,80 m²

Superficie útil sin terrazas

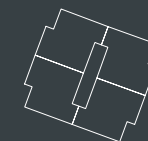
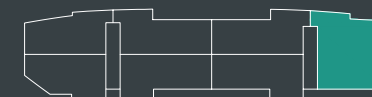
salón-comedor

terraza

22,55 m²

Superficie útil terraza

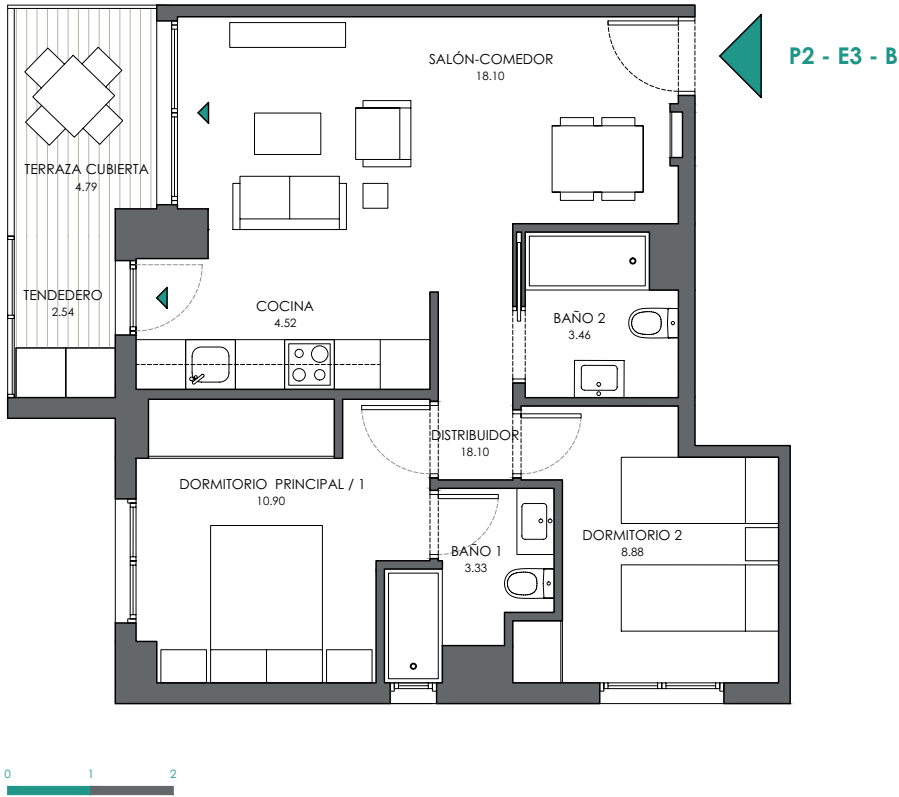
solarium



Planos elaborados conforme a un anteproyecto básico inicial. Los planos (tanto su parte gráfica como los datos referidos a superficies), tienen carácter meramente orientativo, no siendo vinculantes desde el punto de vista contractual. Dichos planos se proporcionan como información orientativa y sin perjuicio de la información más exacta contenida en la documentación técnica del edificio.

LandCo se reserva el derecho a poder incluir las modificaciones necesarias. Podrían sufrir modificaciones por motivos técnicos, administrativos o jurídicos para la correcta finalización del edificio a criterio de la dirección facultativa y/o por ser ordenadas por los organismos públicos competentes o compañías suministradoras hasta la obtención y firmeza administrativa de la correspondiente licencia, declaración responsable o cualquier otro título administrativo que resulte necesario para la primera ocupación del inmueble. Todo el mobiliario que se muestra, incluido el mobiliario de cocina, aparece sólo a efectos orientativos y decorativos y no tiene carácter vinculante.

Tú eliges cómo vivir



Planta 2. ESC 3. Puerta B



2 dormitorios



2 baños



salón-comedor-cocina



terrace

78,57 m²

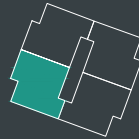
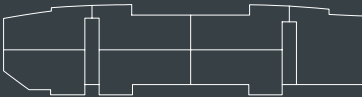
Superficie
Construida C.C

53,77 m²

Superficie útil
sin terrazas

4,79 m²

Superficie útil
terrace



Planos elaborados conforme a un anteproyecto básico inicial. Los planos (tanto su parte gráfica como los datos referidos a superficies), tienen carácter meramente orientativo, no siendo vinculantes desde el punto de vista contractual. Dichos planos se proporcionan como información orientativa y sin perjuicio de la información más exacta contenida en la documentación técnica del edificio.

LandCo se reserva el derecho a poder incluir las modificaciones necesarias. Podrían sufrir modificaciones por motivos técnicos, administrativos o jurídicos para la correcta finalización del edificio a criterio de la dirección facultativa y/o por ser ordenadas por los organismos públicos competentes o compañías suministradoras hasta la obtención y firmeza administrativa de la correspondiente licencia, declaración responsable o cualquier otro título administrativo que resulte necesario para la primera ocupación del inmueble licencia de obras. Todo el mobiliario que se muestra, incluido el mobiliario de cocina, aparece sólo a efectos orientativos y decorativos y no tiene carácter vinculante.



P5 - E2 - A



Planta 5. ESC 2. Puerta A

4 dormitorios

144,06 m²

Superficie Construida C.C

2 baños

102,10 m²

Superficie útil sin terrazas

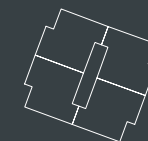
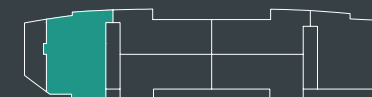
salón-comedor

terraza

42,35 m²

Superficie útil terraza

solarium



Planos elaborados conforme a un anteproyecto básico inicial. Los planos (tanto su parte gráfica como los datos referidos a superficies), tienen carácter meramente orientativo, no siendo vinculantes desde el punto de vista contractual. Dichos planos se proporcionan como información orientativa y sin perjuicio de la información más exacta contenida en la documentación técnica del edificio.

LandCo se reserva el derecho a poder incluir las modificaciones necesarias. Podrían sufrir modificaciones por motivos técnicos, administrativos o jurídicos para la correcta finalización del edificio a criterio de la dirección facultativa y/o por ser ordenadas por los organismos públicos competentes o compañías suministradoras hasta la obtención y firmeza administrativa de la correspondiente licencia, declaración responsable o cualquier otro título administrativo que resulte necesario para la primera ocupación del inmueble. Todo el mobiliario que se muestra, incluido el mobiliario de cocina, aparece sólo a efectos orientativos y decorativos y no tiene carácter vinculante.



Cimentación y estructura

- Cimentación, muros y solera de hormigón armado.
- Estructura de vigas y forjados de hormigón armado.

Fachadas y cubiertas

- Fachadas: hoja exterior de ladrillo cerámico cara vista combinado con paños de ladrillo revestido, aislamiento térmico acústico, trasdosado con perfilería y placa de yeso laminado.
- Cubiertas con acabado de protección de grava en zonas no transitables y cubiertas pavimentadas con gres cerámico antideslizante en terrazas transitables.

Carpintería exterior

- Ventanas y puertas balconeras de PVC o aluminio con rotura de puente térmico, sistema de apertura abatible o corredera, según estancias.
- Acristalamiento con doble vidrio y cámara
- En dormitorios, persianas y sistema monoblock integrado en la carpintería.
- En salones de plantas bajas dispondrán de persianas.

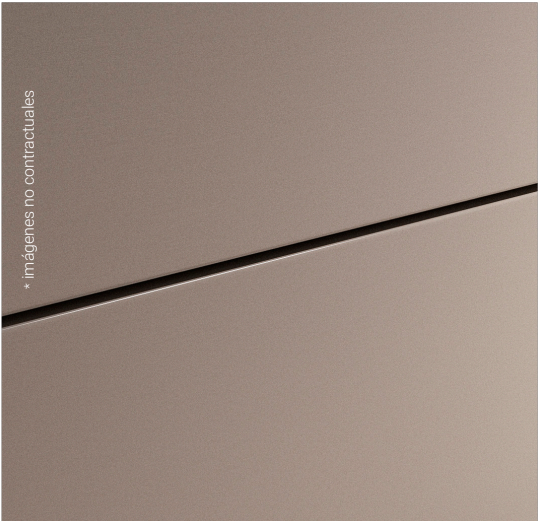
Tabiquería interior y techos

- Particiones interiores de vivienda realizadas con placa de yeso laminado sobre perfiles de acero galvanizado con aislamiento intermedio, placas hidrófugas en zonas húmedas.
- Separación entre viviendas realizada con fábrica medio pie, y trasdosado por ambas caras, con aislamiento, y placa de yeso laminado.

La presente memoria de calidades es meramente orientativa, no siendo vinculantes desde el punto de vista contractual, por lo que podría sufrir modificaciones motivadas por exigencias administrativas, técnicas o jurídicas para la correcta finalización del edificio a criterio de la dirección facultativa y/o por ser ordenadas por los organismos públicos competentes o compañías suministradoras hasta la obtención y firmeza administrativa de la correspondiente licencia, declaración responsable o cualquier otro título administrativo que resulte necesario para la primera ocupación del inmueble.

En cualquier caso, LandCo se reserva el derecho a realizar, unilateralmente, todas las posibles modificaciones que resultasen necesarias por las exigencias anteriormente descritas.

Las eventuales modificaciones que en ningún caso supondrán una alteración sustancial del objeto ni mermarán las calidades de los materiales expuestos, de tal manera que serán sustituidos por otros de igual o superior calidad a criterio de la dirección facultativa. Todos los datos relativos o lo dispuesto en el Real Decreto 515/89 de 21 de abril, sobre protección de los consumidores en cuanto a la información o suministrar en la compraventa y arrendamiento de viviendas, se encuentran a disposición del cliente en las oficinas centrales de Landco C/ Quintanavides 13 pl1 Madrid





Pavimentos y revestimientos

- Pavimento general de la vivienda realizado con gres porcelánico imitación madera.
- Baños con alicatado cerámico de primera calidad.
- Falsos techos de placas de yeso laminado en cocinas, baños, distribuidores y en zonas de paso de instalaciones.
- Pintura lisa mate, acabado liso, colores neutros, en terminación de paramentos interiores de viviendas.
- Terrazas de viviendas con pavimento porcelánico antideslizante.
- Portales de acceso con pavimento de gres porcelánico.

Mobiliario de cocina y electrodomésticos

- Cocina amueblada con muebles altos y bajos de gran capacidad.
- Equipada con horno, placa de inducción, campana extractora y microondas.
- Encimera y frente de cuarzo compacto.
- Fregadero de acero inoxidable y grifo monomando.

Carpintería interior

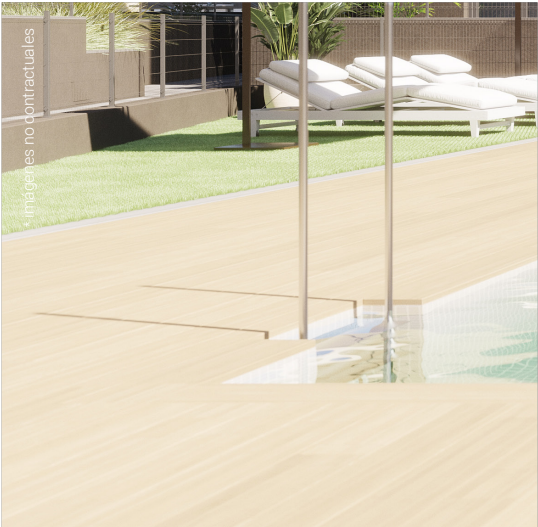
- Puerta de entrada a vivienda blindada, con cerradura de seguridad y mirilla.
- Puertas de paso en color blanco.
- Armarios empotrados modulares con puertas abatibles o correderas según estancias, con igual acabado a las puertas de paso, con forrado interior, balda de altillo y barra de colgar.

La presente memoria de calidades es meramente orientativa, no siendo vinculantes desde el punto de vista contractual, por lo que podría sufrir modificaciones motivadas por exigencias administrativas, técnicas o jurídicas para la correcta finalización del edificio a criterio de la dirección facultativa y/o por ser ordenadas por los organismos públicos competentes o compañías suministradoras hasta la obtención y firmeza administrativa de la correspondiente licencia, declaración responsable o cualquier otro título administrativo que resulte necesario para la primera ocupación del inmueble.

En cualquier caso, LandCo se reserva el derecho a realizar, unilateralmente, todas las posibles modificaciones que resultasen necesarias por las exigencias anteriormente descritas.

Las eventuales modificaciones que en ningún caso supondrán una alteración sustancial del objeto ni mermarán las calidades de los materiales expuestos, de tal manera que serán sustituidos por otros de igual o superior calidad a criterio de la dirección facultativa.

Todos los datos relativos o lo dispuesto en el Real Decreto 515/89 de 21 de abril, sobre protección de los consumidores en cuanto a la información o suministrar en la compraventa y arrendamiento de viviendas, se encuentran a disposición del cliente en las oficinas centrales de LandCo C/ Quintanavides 13 pl1 Madrid





Aparatos sanitarios y grifería

- Aparatos sanitarios de porcelana vitrificada, de color blanco.
- Grifería monomando cromada.
- Platos de ducha de resina en ambos baños.

Acondicionamiento de aire y agua caliente sanitaria

- Instalación de aire acondicionado por conductos en todas las estancias excepto baños, trasteros, pasillos y cocina.
- Sistema de aerotermia individualizado para la generación de agua caliente sanitaria según CTE.
- Sistema de ventilación mecánica centralizada según CTE.
- Tomas de agua en terrazas de áticos y plantas bajas.

Certificación energética

- Edificio con Calificación Energética A en fase de Proyecto.



Electricidad y telecomunicaciones

- Instalación eléctrica para vivienda según Normativa vigente, REBT y CTE.
- Instalación de videoportero electrónico para control de acceso.
- Tomas de TV y telefonía según normativa de telecomunicaciones.
- Preinstalación para carga de vehículos eléctricos en vivienda con contadores de doble borna en el cuarto de contadores para futura conexión.

Instalaciones generales

- Piscina comunitaria con iluminación nocturna.
- Puerta de acceso de vehículos automática.
- Cuidadoso diseño en portales, vestíbulos y escaleras.
- Luminarias Zonas Comunes tipo LED para reducción de consumo.

La presente memoria de calidades es meramente orientativa, no siendo vinculantes desde el punto de vista contractual, por lo que podría sufrir modificaciones motivadas por exigencias administrativas, técnicas o jurídicas para la correcta finalización del edificio a criterio de la dirección facultativa y/o por ser ordenadas por los organismos públicos competentes o compañías suministradoras hasta la obtención y firmeza administrativa de la correspondiente licencia, declaración responsable o cualquier otro título administrativo que resulte necesario para la primera ocupación del inmueble.

En cualquier caso, LandCo se reserva el derecho a realizar, unilateralmente, todas las posibles modificaciones que resultasen necesarias por las exigencias anteriormente descritas.

Las eventuales modificaciones que en ningún caso supondrán una alteración sustancial del objeto ni mermarán las calidades de los materiales expuestos, de tal manera que serán sustituidos por otros de igual o superior calidad a criterio de la dirección facultativa. Todos los datos relativos o lo dispuesto en el Real Decreto 515/89 de 21 de abril, sobre protección de los consumidores en cuanto a la información o suministrar en la compraventa y arrendamiento de viviendas, se encuentran a disposición del cliente en las oficinas centrales de Landco C/ Quintanavides 13 pl1 Madrid



Garantía Landco

LandCo es una promotora de suelo de Grupo Santander que realiza promoción inmobiliaria con garantía y calidad.

Desde su creación, la compañía, ha gestionado 13.000 activos que se categorizan entre terrenos en desarrollo, rústicos y finalistas.

LandCo se centra en la Gestión, Transformación, Promoción y Venta de todo tipo de suelos, terrenos y solares, ofreciendo un servicio de calidad avalado por su gran equipo y experiencia.

Somos una Compañía con implantación a nivel nacional, especializada en el desarrollo integral de todo el ciclo de vida del suelo, enfocada a la generación de valor de los activos, su transformación y venta, a través de equipos locales con gran conocimiento del sector, un riguroso control operacional y las herramientas tecnológicas más avanzadas. Y todo ello con la garantía y el respaldo de Grupo Santander.

Nuestro esfuerzo, ilusión y experiencia quiere ofrecerte el hogar de tus sueños, pensado para disfrutar. Pensamos en hogares, no en viviendas y por ello, incluimos la sostenibilidad, los espacios responsables y la calidad en todos nuestros proyectos tanto en la implantación en el entorno como en la eficiencia energética y los materiales responsables.





Creando valor desde el suelo





Folleto informativo sin carácter contractual. Las infografías y planos contenidos en este folleto están basadas en un anteproyecto básico inicial y podrían sufrir modificaciones por exigencias de orden administrativo, técnicos o jurídicos para la correcta finalización del edificio a criterio de la dirección facultativa y/o por ser ordenadas por los organismos públicos competentes o compañías suministradoras hasta la obtención y firmeza administrativa de la correspondiente licencia, declaración responsable o cualquier otro título administrativo que resulte necesario para la primera ocupación del inmueble.

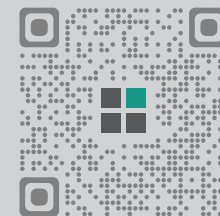
En cualquier caso, LandCo se reserva el derecho a realizar, unilateralmente, todas las posibles modificaciones que resultasen necesarias por los motivos anteriormente descritos, sin que ello implique alteración significativa del objeto y sin mermar las calidades de los materiales, de tal manera que serán sustituidos por otros de igual o superior calidad. Las infografías son meramente orientativas y no vinculantes a nivel contractual.

Las infografías son meramente orientativas y no vinculantes a nivel contractual. Mobiliario y decoración de infografías y planos no incluidos. Los acabados, calidades, colores, aparatos sanitarios y muebles de cocina se incluyen a modo ejemplificativo, no siendo vinculantes a nivel contractual son aproximados. Fotografías de banco de imagen usadas solo como detalles ilustrativos.

Toda la información relativa al RD 515/89 de 21 de abril sobre protección de los consumidores en cuanto a la información a suministrar en la compraventa y arrendamiento de viviendas, se encuentra a disposición del cliente en las oficinas centrales de Landco C/ Quintanavides 13 pl1 Madrid y en las oficinas de venta de la promoción. El promotor ajustará su actuación y contratación al cumplimiento de los requisitos establecidos en la Ley 38/1999, de 5 de noviembre, de Ordenación de la Edificación. La información recogida en el presente folleto tiene validez hasta la fecha de firma de la Escritura de Compraventa.

C/ Francesc Ferrer Pastor
MANISES, VALENCIA

landcomanises.es



Descubre todas las posibilidades de
financiación hasta el

90%

5%
entrada

+

5%
aplazado

Financia:
 **Santander**