

Y tú **¿cómo quieres vivir?**







## **VIVE MEJOR**

LandCo Mijas, un exclusivo residencial de 45 viviendas que combina la tranquilidad con la proximidad a las mejores playas de la Costa del Sol, ofreciendo un estilo de vida único y exclusivo para los amantes del golf. Diseño de espacios prácticos y funcionales, viviendas que poseen perfectos acabados y óptimas condiciones de confort y habitabilidad en su interior consiguiendo un bienestar sostenible respetuoso con el medio ambiente, reduciendo el consumo energético y proporcionando interiores más confortables y eficientes.







# Entorno y situación

**LandCo Mijas** es un residencial ubicado entre Mijas y Fuengirola con fácil acceso a A7 y AP-7. Un punto estratégico conectado con los municipios de la Costa del Sol y Málaga y muy cerca de todo tipo de servicios: supermercados, farmacia o centros educativos.

Situado a solo 7 minutos del centro de Fuengirola, la playa, estación de cercanías y del Centro Comercial Miramar.

A 20 minutos del Aeropuerto Internacional de Málaga y de la estación del AVE.









## En armonía con la naturaleza

**LandCo Mijas** es una urbanización privada de obra nueva, que garantiza intimidad y seguridad en un entorno confortable: amplios espacios ajardinados, zona infantil y piscina comunitaria.

Viviendas de 2 y 3 dormitorios con grandes terrazas, algunas de ellas con vistas al mar, construidas con primeras calidades, con plaza de garaje y trastero y previsión de carga para vehículos eléctricos en sótano.

Mijas y su espectacular sierra, pulmón verde de la Costa del Sol, son un ejemplo del ecosistema mediterráneo.

**LandCo Mijas** se rodea de este entorno de calma, naturaleza y costa para disfrutar de todo tipo de actividades, rutas y deportes al aire libre.

<b>45</b> viviendas	<b>2-3</b> dormitorios
------------------------	---------------------------



Amplias terrazas



Zonas de jardines



Aeroterminia



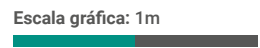
Piscina



Garaje y trastero



C



LandCo se reserva el derecho a poder incluir las modificaciones necesarias. Podrían sufrir modificaciones por motivos técnicos, administrativos o jurídicos para la correcta finalización del edificio a criterio de la dirección facultativa y/o por ser ordenadas por los organismos públicos competentes o compañías suministradoras hasta la obtención y firmeza administrativa de la correspondiente licencia, declaración responsable o cualquier otro título administrativo que resulte necesario para la primera ocupación del inmueble. Todo el mobiliario que se muestra, incluido el mobiliario de cocina, aparece sólo a efectos orientativos y decorativos y no tiene carácter vinculante.



**LandCo Mijas**  
C/ Aperó esquina Camino  
Cortijo Grande, Mijas (Málaga)



**2 dormitorios**

**88,1**  
**m<sup>2</sup>**  
superficie  
construída C.C.

 2 baños

**66,3**  
**m<sup>2</sup>**  
superficie útil  
sin terrazas



salón/comedor

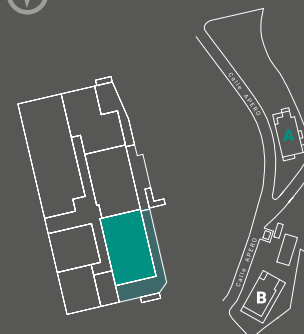


**cocina**

**31,6**  
**m<sup>2</sup>**  
superficie útil  
terrazza



**81 m<sup>2</sup>**  
superficie útil  
jardín







## Edificio B, Planta Ático, Letra B

**LandCo Mijas**  
C/ Apero esquina Camino  
Cortijo Grande, Mijas (Málaga)

  
3 dormitorios

  
2 baños

  
salón/comedor

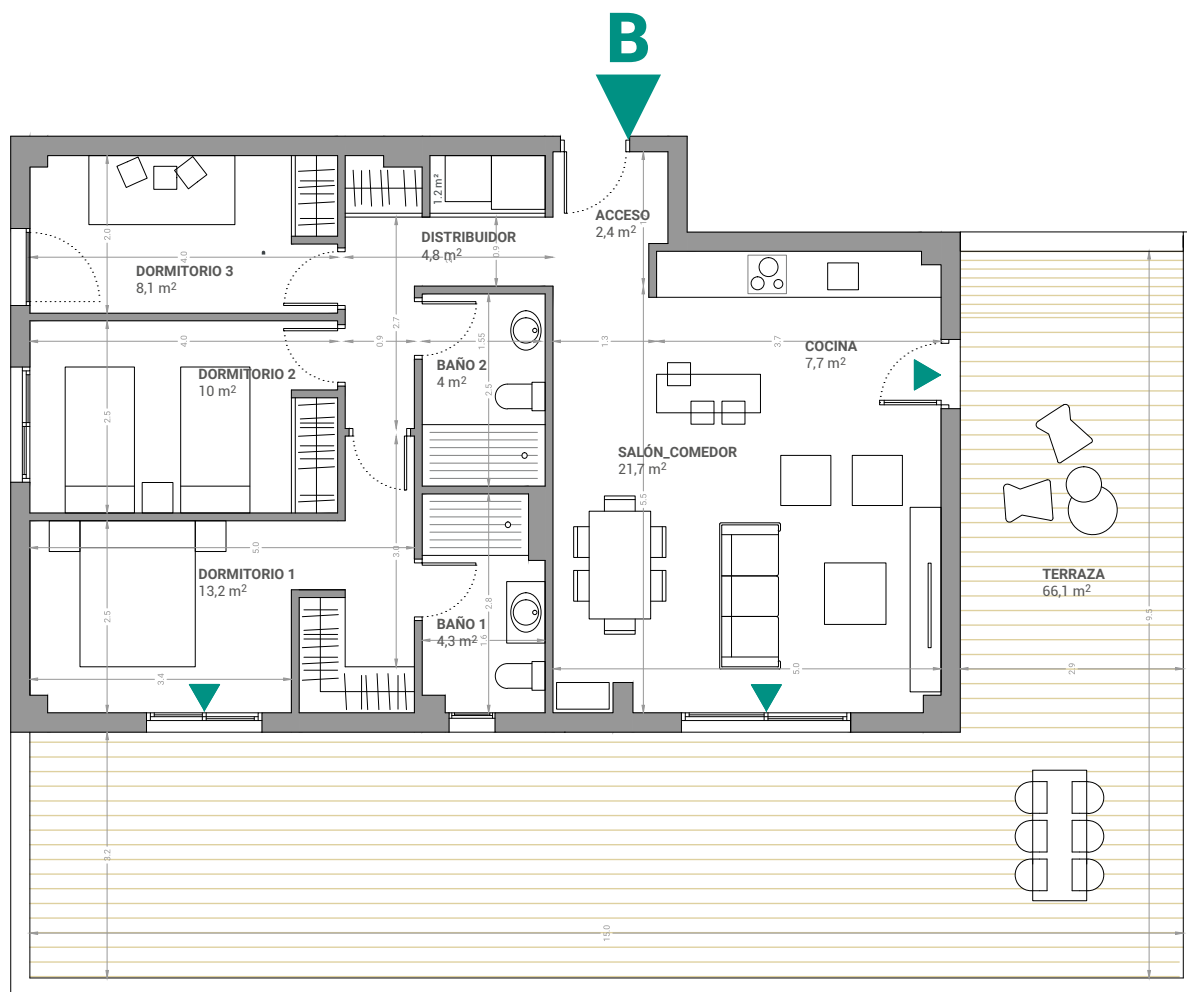
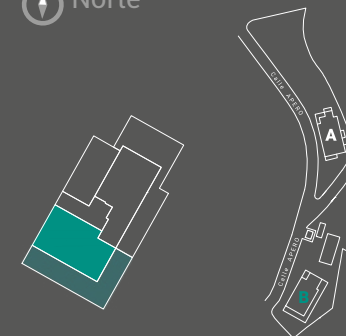
  
cocina

  
terraza

**106,8**  
m<sup>2</sup>  
superficie  
construida C.C.

**77,4**  
m<sup>2</sup>  
superficie útil  
sin terrazas

**66,1**  
m<sup>2</sup>  
superficie útil  
terraza



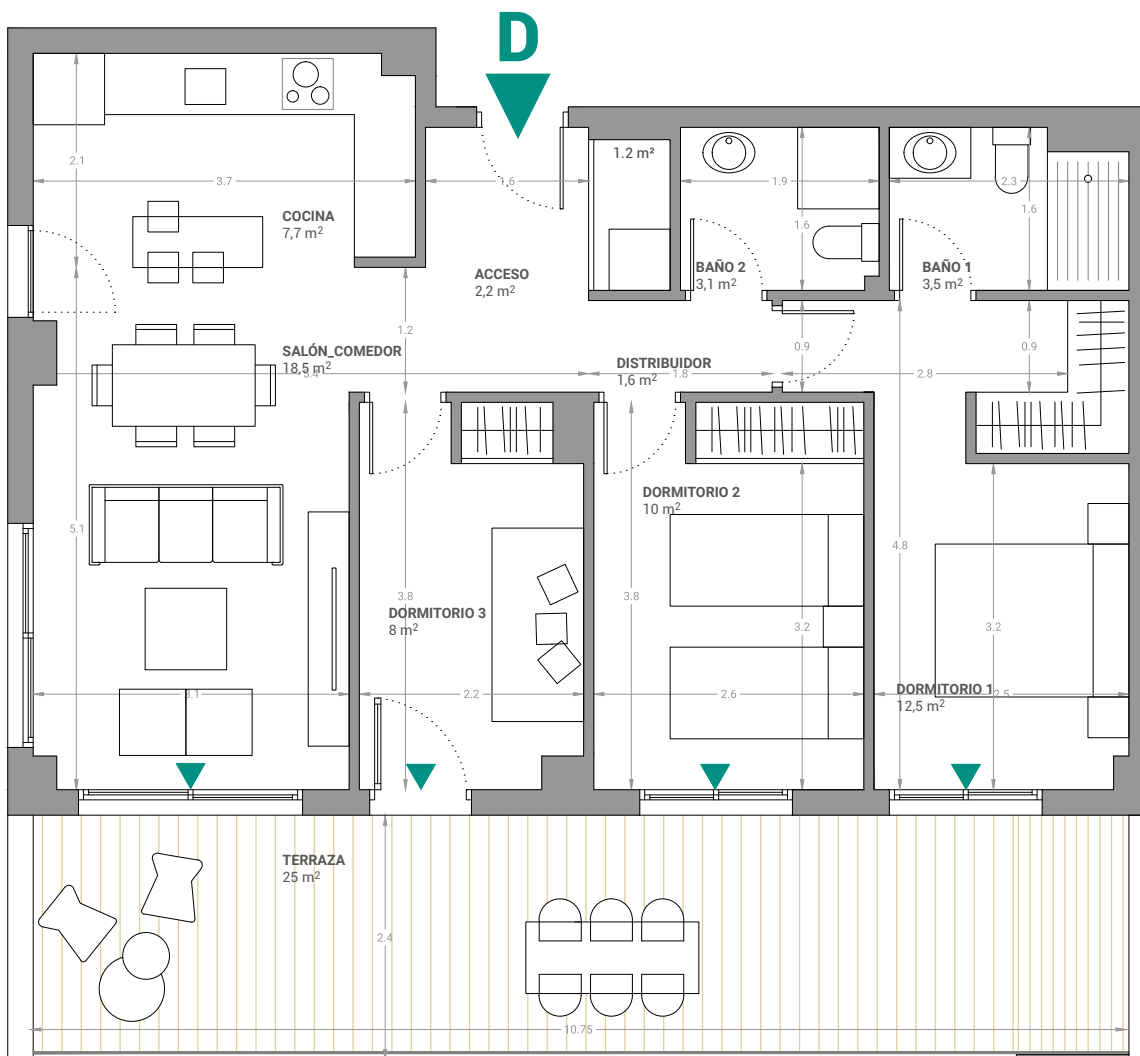
Escala gráfica: 1m

Planos elaborados conforme a un anteproyecto básico inicial. Los planos (tanto su parte gráfica como los datos referidos a superficies), tienen carácter meramente orientativo, no siendo vinculantes desde el punto de vista contractual. Dichos planos se proporcionan como información orientativa y sin perjuicio de la información más exacta contenida en la documentación técnica del edificio.

LandCo se reserva el derecho a poder incluir las modificaciones necesarias. Podrían sufrir modificaciones por motivos técnicos, administrativos o jurídicos para la correcta finalización del edificio a criterio de la dirección facultativa y/o por ser ordenadas por los organismos públicos competentes o compañías suministradoras hasta la obtención y firma administrativa de la correspondiente licencia, declaración responsable o cualquier otro título administrativo que resulte necesario para la primera ocupación del inmueble. Todo el mobiliario que se muestra, incluido el mobiliario de cocina, aparece sólo a efectos orientativos y decorativos y no tiene carácter vinculante.



# Tú eliges cómo vivir



Escala gráfica: 1m

Planos elaborados conforme a un anteproyecto básico inicial. Los planos (tanto su parte gráfica como los datos referidos a superficies), tienen carácter meramente orientativo, no siendo vinculantes desde el punto de vista contractual. Dichos planos se proporcionan como información orientativa y sin perjuicio de la información más exacta contenida en la documentación técnica del edificio.

LandCo se reserva el derecho a poder incluir las modificaciones necesarias. Podrían sufrir modificaciones por motivos técnicos, administrativos o jurídicos para la correcta finalización del edificio a criterio de la dirección facultativa y/o por ser ordenadas por los organismos públicos competentes o compañías suministradoras hasta la obtención y firma administrativa de la correspondiente licencia, declaración responsable o cualquier otro título administrativo que resulte necesario para la primera ocupación del inmueble. Todo el mobiliario que se muestra, incluido el mobiliario de cocina, aparece sólo a efectos orientativos y decorativos y no tiene carácter vinculante.



## Edificio A, Planta 3, Letra D

**LandCo Mijas**  
C/ Apero esquina Camino  
Cortijo Grande, Mijas (Málaga)

  
3 dormitorios

**93,9**  
m²  
superficie  
construida C.C.

  
2 baños

**68,3**  
m²  
superficie útil  
sin terrazas

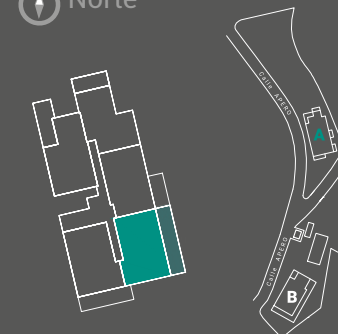
  
salón/comedor

  
cocina

  
terraza

**25**  
m²  
superficie útil  
terraza

 Norte







## Edificio B, Planta 1, Letra D

**LandCo Mijas**  
C/ Apero esquina Camino  
Cortijo Grande, Mijas (Málaga)

  
3 dormitorios

  
2 baños

  
salón/comedor

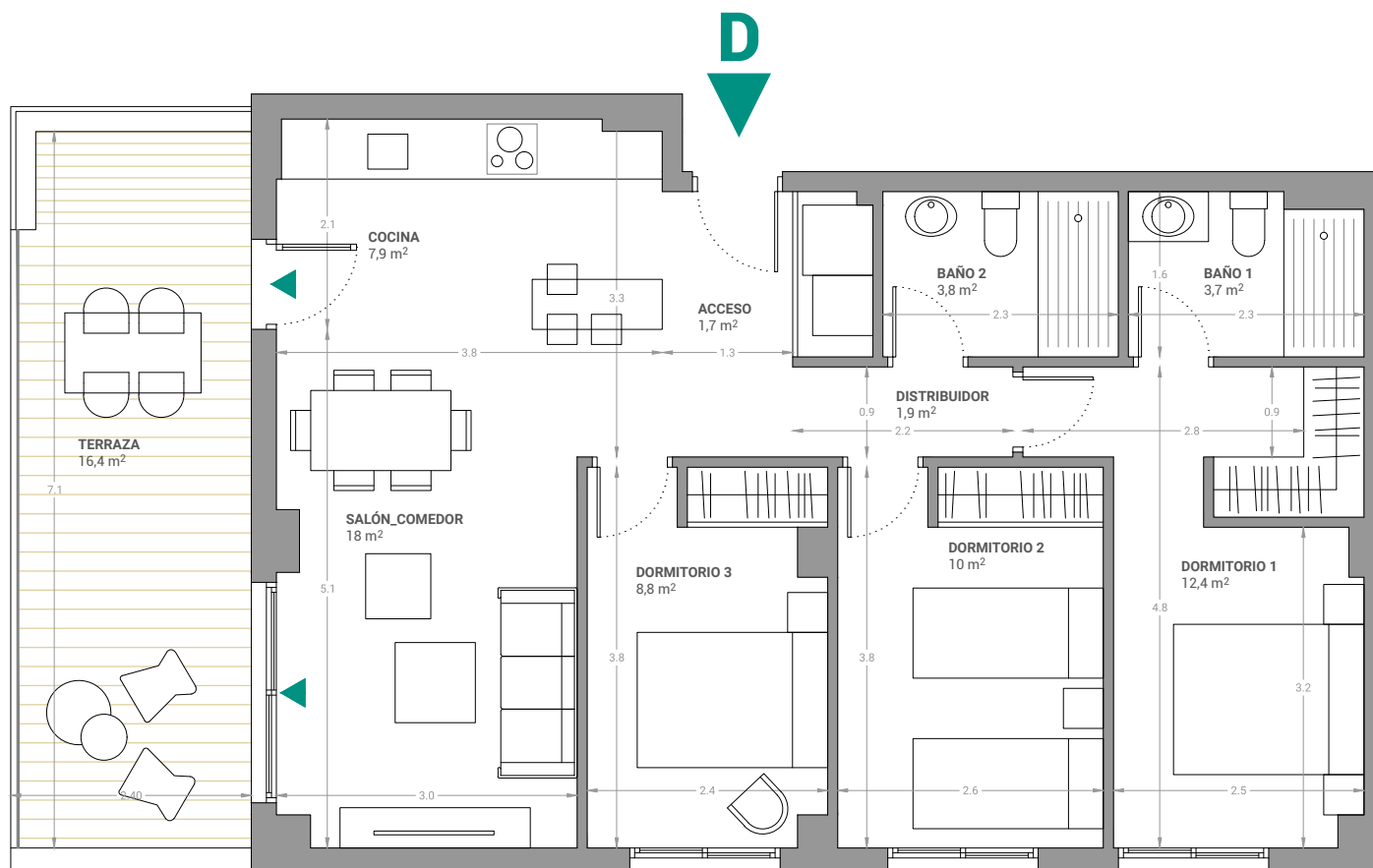
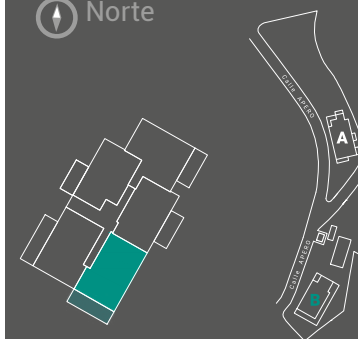
  
cocina

  
terraza

**95,5**  
m<sup>2</sup>  
superficie  
construida C.C.

**69,4**  
m<sup>2</sup>  
superficie útil  
sin terrazas

**16,4**  
m<sup>2</sup>  
superficie útil  
terraza



Escala gráfica: 1m

Planos elaborados conforme a un anteproyecto básico inicial. Los planos (tanto su parte gráfica como los datos referidos a superficies), tienen carácter meramente orientativo, no siendo vinculantes desde el punto de vista contractual. Dichos planos se proporcionan como información orientativa y sin perjuicio de la información más exacta contenida en la documentación técnica del edificio.

LandCo se reserva el derecho a poder incluir las modificaciones necesarias. Podrían sufrir modificaciones por motivos técnicos, administrativos o jurídicos para la correcta finalización del edificio a criterio de la dirección facultativa y/o por ser ordenadas por los organismos públicos competentes o compañías suministradoras hasta la obtención y firmeza administrativa de la correspondiente licencia, declaración responsable o cualquier otro título administrativo que resulte necesario para la primera ocupación del inmueble. Todo el mobiliario que se muestra, incluido el mobiliario de cocina, aparece sólo a efectos orientativos y decorativos y no tiene carácter vinculante.





## Cimentación y estructura

- Cimentación y estructura de hormigón armado.

## Fachadas y cubiertas

- Cerramientos compuestos de ladrillo perforado revestido con mortero bicapa, con aislamiento térmico-acústico en el trasdosado.
- Cubiertas planas con aislamiento térmico y lámina asfáltica impermeabilizante, terminadas en árido.

## Carpintería exterior

- Ventanas y puertas de terrazas de aluminio con acristalamiento doble, cámara aislante y rotura de puente térmico.
- Cajones de persianas con aislamiento térmico incorporado.
- Persianas enrollables en dormitorios, conformada por perfiles de aluminio con aislamiento térmico.

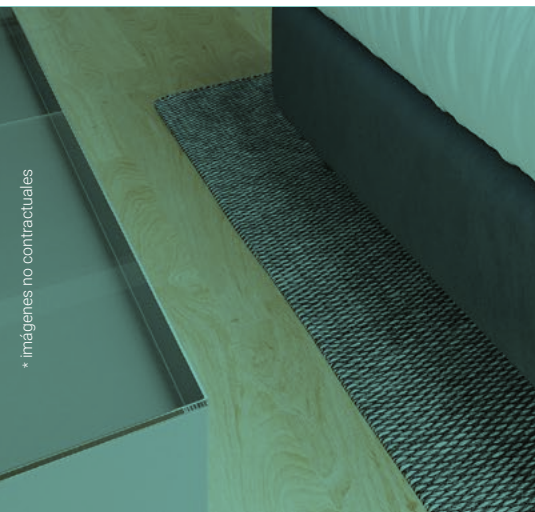
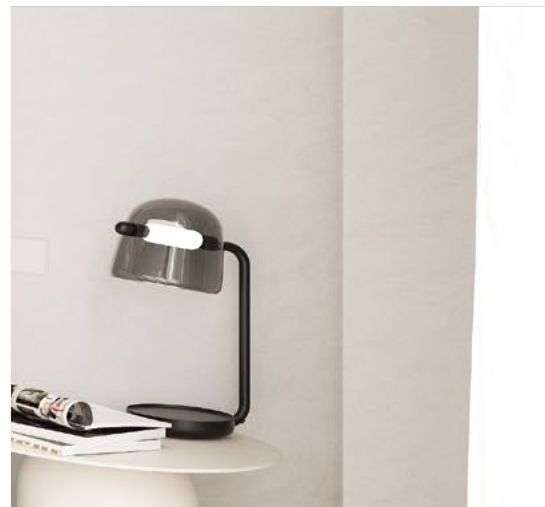
## Tabiquería interior y techos

- Distribuciones interiores de viviendas realizadas con placas de yeso laminado sobre estructura metálica con aislamiento intermedio termoacústico, sistema hidrófugo en baños y cocina.
- Divisiones entre viviendas consistente en fábrica de ladrillo, revestido por ambas caras con placas de yeso laminado y aislamiento acústico.

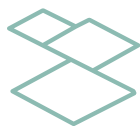
La presente memoria de calidades es meramente orientativa, no siendo vinculantes desde el punto de vista contractual, por lo que podría sufrir modificaciones motivadas por exigencias administrativas, técnicas o jurídicas para la correcta finalización del edificio a criterio de la dirección facultativa y/o por ser ordenadas por los organismos públicos competentes o compañías suministradoras hasta la obtención y firma de la correspondiente licencia, declaración responsable o cualquier otro título administrativo que resulte necesario para la primera ocupación del inmueble.

En cualquier caso, LandCo se reserva el derecho a realizar, unilateralmente, todas las posibles modificaciones que resultasen necesarias por las exigencias anteriormente descritas.

Las eventuales modificaciones que en ningún caso supondrán una alteración sustancial del objeto ni mermarán las calidades de los materiales expuestos, de tal manera que serán sustituidos por otros de igual o superior calidad a criterio de la dirección facultativa. Todos los datos relativos a lo dispuesto en el Real Decreto 515/89 de 21 de abril, sobre protección de los consumidores en cuanto a la información o suministrar en la compra y venta y arrendamiento de viviendas, se encuentran a disposición del cliente en las oficinas centrales de LandCo C/ Quintanavides 13 pl1 Madrid







## Pavimentos y revestimientos

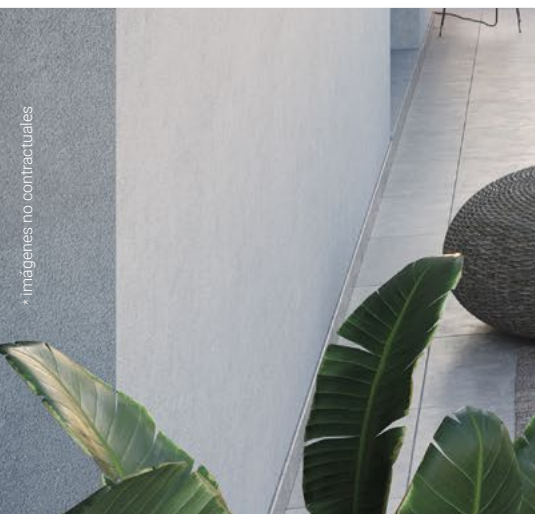
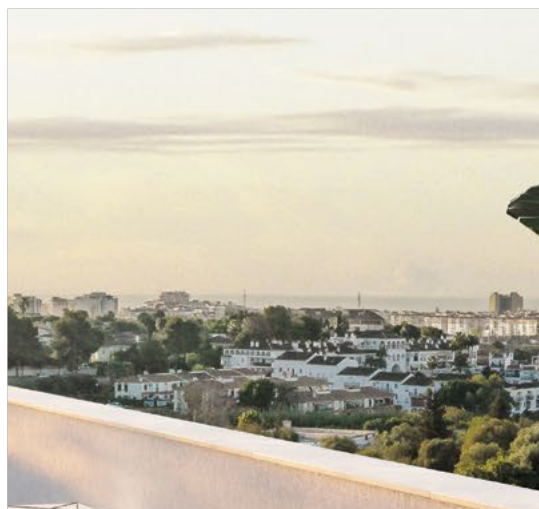
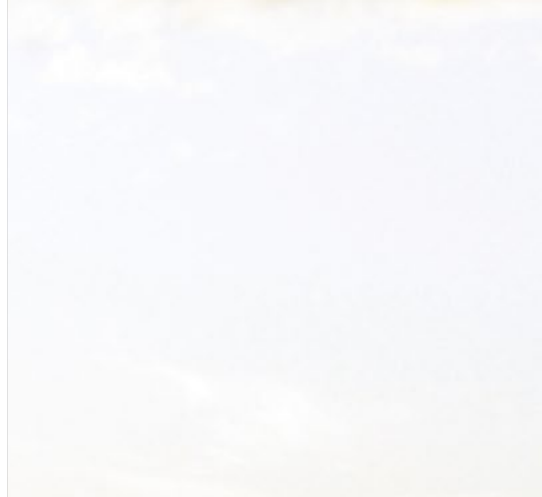
- En interior de viviendas, salones y dormitorios terminados en pavimento flotante laminado estratificado colocado sobre membrana anti-impacto.
- En cocina y baños, solado de gres porcelánico.
- Alicatado con revestimiento cerámico en baños y aseos. En cocina alicatado cerámico en zona de muebles.
- Falsos techos lisos en zonas donde discurren los conductos de aire acondicionado.
- Pintura lisa en terminación de paramentos interiores de viviendas.
- Pavimento porcelánico antideslizante para exteriores en terrazas.

## Mobiliario de cocina y electrodomésticos

- Cocina amueblada con muebles altos y bajos.
- Equipada con horno, microondas, placa inducción y campana extractora.
- Encimera de cuarzo compacto o similar.
- Fregadero de acero inoxidable y grifo alto.

## Carpintería interior

- Puerta de entrada a vivienda blindada, con cerradura de seguridad y mirilla.
- Puertas de paso de hojas lisas lacadas.
- Armarios empotrados tipo block de igual calidad a carpinterías de paso, con balda separadora y barra de colgar.







## Aparatos sanitarios y grifería

- Sanitarios de porcelana vitrificada, de color blanco con juego de grifería monomando.
- Bañeras y/o platos de ducha de resina, según tipología de vivienda.
- Lavabo sobre mueble y espejo en baño principal.

## Acondicionamiento de aire y agua caliente sanitaria

- Instalación de aire acondicionado bomba frío/calor por conductos en todas las estancias (excepto baños y cocina).
- Sistema de ventilación mecánica en cocinas, baños y aseos.
- Sistema de producción de ACS mediante aerotermia.

## Certificación energética

- Edificio con Calificación Energética B (en fase de proyecto).



## Electricidad y telecomunicaciones

- Instalación eléctrica para vivienda según Normativa vigente, REBT y CTE.
- Videoportero para control de acceso.
- Tomas de TV en salón, cocina y dormitorios, tomas de TLF en salón, cocina y dormitorio principal según normativa vigente.

## Instalaciones generales

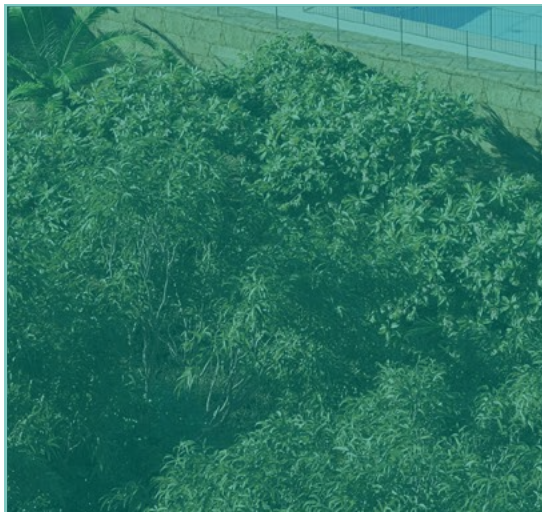
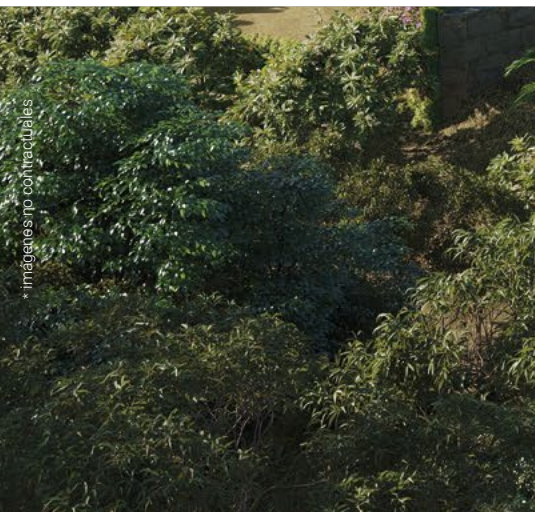
- Puerta de acceso de vehículos automática.
- Piscina comunitaria.
- Zona infantil.
- Amplias zonas ajardinadas.
- Previsión en sótanos para carga de vehículos eléctricos según normativa.

La presente memoria de calidades es meramente orientativa, no siendo vinculantes desde el punto de vista contractual, por lo que podría sufrir modificaciones motivadas por exigencias administrativas, técnicas o jurídicas para la correcta finalización del edificio a criterio de la dirección facultativa y/o por ser ordenadas por los organismos públicos competentes o compañías suministradoras hasta la obtención y firma de la administrativa de la correspondiente licencia, declaración responsable o cualquier otro título administrativo que resulte necesario para la primera ocupación del inmueble.

En cualquier caso, LandCo se reserva el derecho a realizar, unilateralmente, todas las posibles modificaciones que resultasen necesarias por las exigencias anteriormente descritas.

Las eventuales modificaciones que en ningún caso supondrán una alteración sustancial del objeto ni mermarán las calidades de los materiales expuestos, de tal manera que serán sustituidos por otros de igual o superior calidad a criterio de la dirección facultativa. Todos los datos relativos o lo dispuesto en el Real Decreto 515/89 de 21 de abril, sobre protección de los consumidores en cuanto o lo información o suministrar en lo compraventa y arrendamiento de viviendas, se encuentran a disposición del cliente en las oficinas centrales de Landco C/ Quintanavides 13 pl1 Madrid





\* imágenes no contractuales



# Garantía LandCo

LandCo es una promotora de suelo de Grupo Santander que realiza promoción inmobiliaria con garantía y calidad.

Desde su creación, la compañía, ha gestionado 13.000 activos que se categorizan entre terrenos en desarrollo, rústicos y finalistas.

LandCo se centra en la Gestión, Transformación, Promoción y Venta de todo tipo de suelos, terrenos y solares, ofreciendo un servicio de calidad avalado por su gran equipo y experiencia.

Somos una Compañía con implantación a nivel nacional, especializada en el desarrollo integral de todo el ciclo de vida del suelo, enfocada a la generación de valor de los activos, su transformación y venta, a través de equipos locales con gran conocimiento del sector, un riguroso control operacional y las herramientas tecnológicas más avanzadas. Y todo ello con la garantía y el respaldo de Grupo Santander.

Nuestro esfuerzo, ilusión y experiencia tienen un poder transformador, vemos un futuro próximo lleno de valor. Un mañana de ciudades sostenibles, únicas, pensadas para la vida de sus ciudadanos que aportan valor al país y dan forma a los sueños de miles de personas.





Creando valor desde el suelo







Folleto informativo sin carácter contractual. Las infografías y planos contenidos en este folleto están basadas en un anteproyecto básico inicial y podrían sufrir modificaciones por exigencias de orden administrativo, técnicos o jurídicos para la correcta finalización del edificio a criterio de la dirección facultativa y/o por ser ordenadas por los organismos públicos competentes o compañías suministradoras hasta la obtención y firmeza administrativa de la correspondiente licencia, declaración responsable o cualquier otro título administrativo que resulte necesario para la primera ocupación del inmueble.

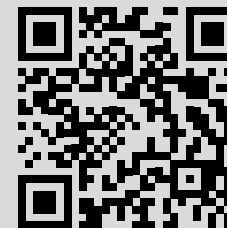
En cualquier caso, Landco se reserva el derecho a realizar, unilateralmente, todas las posibles modificaciones que resultasen necesarias por los motivos anteriormente descritos, sin que ello implique alteración significativa del objeto y sin mermar las calidades de los materiales, de tal manera que serán sustituidos por otros de igual o superior calidad. Las infografías son meramente orientativas y no vinculantes a nivel contractual. Las infografías son meramente orientativas y no vinculantes a nivel contractual. Mobiliario y decoración de infografías y planos no incluidos. Los acabados, calidades, colores, aparatos sanitarios y muebles de cocina se incluyen a modo ejemplificativo, no siendo vinculantes a nivel contractual son aproximados. Fotografías de banco de imagen usadas solo como detalles ilustrativos.

Toda la información relativa al RD 515/89 de 21 de abril sobre protección de los consumidores en cuanto a la información a suministrar en la compraventa y arrendamiento de viviendas, se encuentra a disposición del cliente en las oficinas centrales de Landco C/ Quintanavides 13 pl 1 Madrid y en las oficinas de venta de la promoción. El promotor ajustará su actuación y contratación al cumplimiento de los requisitos establecidos en la Ley 38/1999, de 5 de noviembre, de Ordenación de la Edificación. La información recogida en el presente folleto tiene validez hasta la fecha de firma de la Escritura de Compraventa.

C/ Apero esquina Camino  
Cortijo Grande, Mijas (Málaga)

landcoMijas.es

951 822 919



Descubre todas  
las posibilidades de  
**financiación**

hasta  
el **90%** **5%** + **5%**  
entrada aplazado

Financia:  
 **Santander**