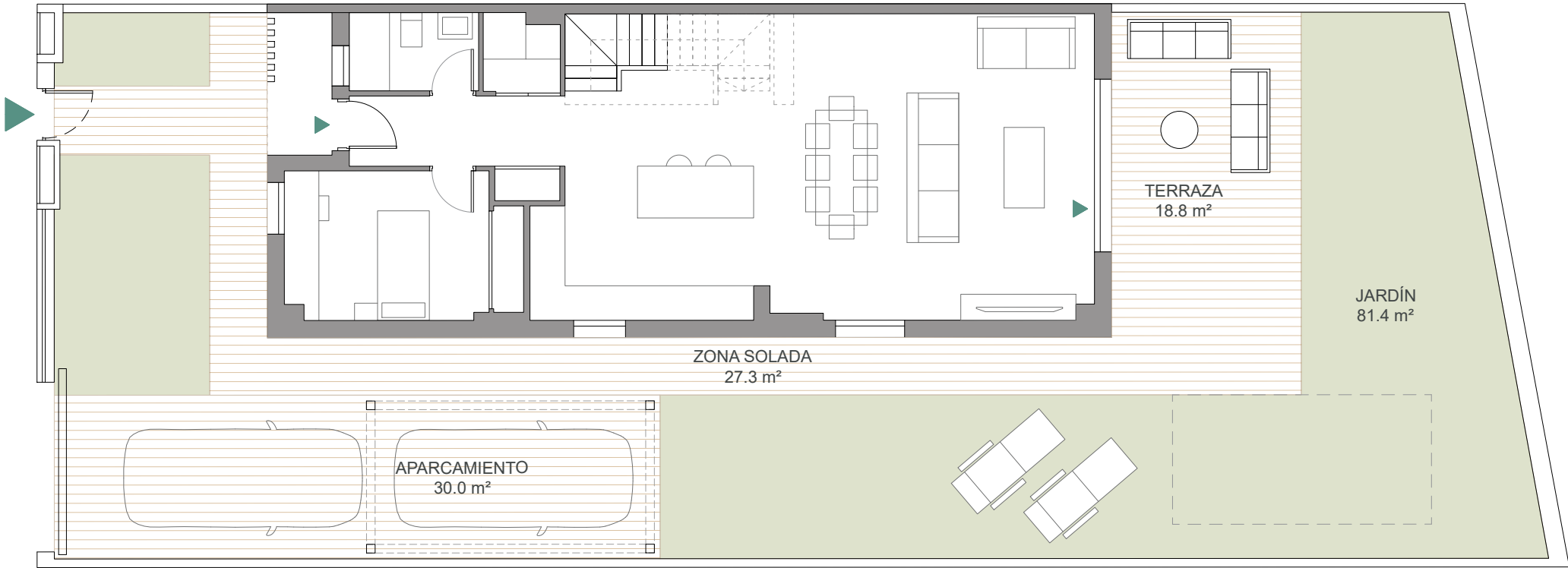


Vivienda 03

Tipología A | Parcela



Escala gráfica: 1m



Fecha edición: Diciembre 2024

Planos elaborados conforme a un anteproyecto básico inicial. Los planos (tanto su parte gráfica como los datos referidos a superficie), tienen carácter meramente orientativo, no siendo vinculantes desde el punto de vista contractual. Dichos planos se proporcionan como información orientativa y sin perjuicio de la información más exacta contenida en la documentación técnica del edificio. LandCo se reserva el derecho a poder incluir las modificaciones necesarias por motivos técnicos, administrativos o jurídicos para la correcta finalización del edificio a criterio de la dirección facultativa y/o por ser ordenadas por los organismos públicos competentes o compañías suministradoras hasta la obtención y firmeza administrativa de la correspondiente licencia, declaración responsable o cualquier otro título administrativo que resulte necesario para la primera ocupación del inmueble. Todo el mobiliario que se muestra, incluso el mobiliario de cocina, aparece sólo a efectos y decorativos y no tiene carácter vinculante. Promoción en próxima construcción.



Vivienda 03

Tipología A | Parcela



4 dormitorios



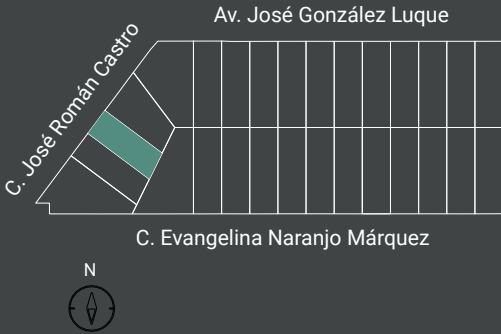
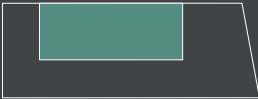
3 baños

118,2 m ²	superficie útil sin terrazas
150,0 m ²	superficie construida
252,8 m ²	superficie de parcela
130,0 m ²	superficie útil s/D J.A. 218/2005
165,0 m ²	superficie construida s/D J.A. 218/2005

localización

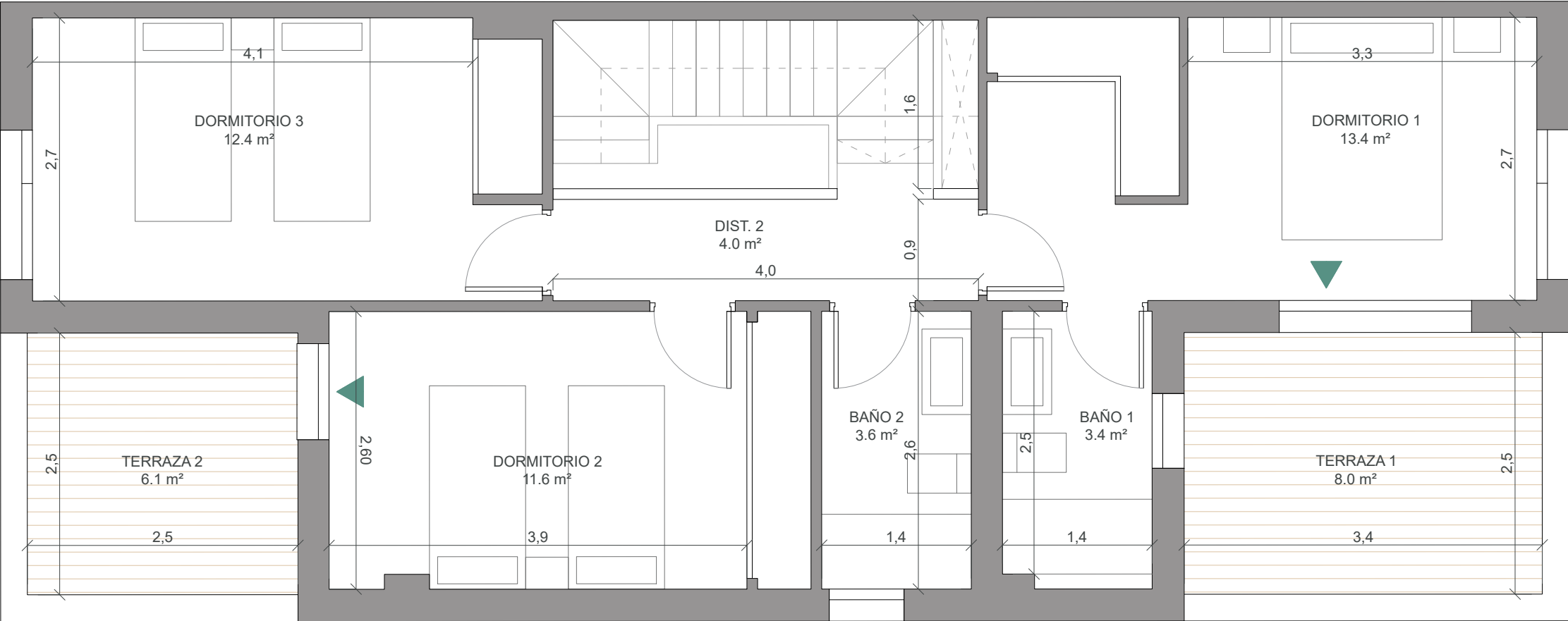
C. José Ramón Castro
Entrenúcleos - Dos Hermanas

Parcela



Vivienda 03

Tipología A | Planta Alta



Escala gráfica: 1m



Fecha edición: Diciembre 2024

Planos elaborados conforme a un anteproyecto básico inicial. Los planos (tanto su parte gráfica como los datos referidos a superficie), tienen carácter meramente orientativo, no siendo vinculantes desde el punto de vista contractual. Dichos planos se proporcionan como información orientativa y sin perjuicio de la información más exacta contenida en la documentación técnica del edificio. LandCo se reserva el derecho a poder incluir las modificaciones necesarias por motivos técnicos, administrativos o jurídicos para la correcta finalización del edificio a criterio de la dirección facultativa y/o por ser ordenadas por los organismos públicos competentes o compañías suministradoras hasta la obtención y firmeza administrativa de la correspondiente licencia, declaración responsable o cualquier otro título administrativo que resulte necesario para la primera ocupación del inmueble. Todo el mobiliario que se muestra, incluso el mobiliario de cocina, aparece sólo a efectos y decorativos y no tiene carácter vinculante. Promoción en próxima construcción.



Vivienda 03

Tipología A | Planta Alta



4 dormitorios



3 baños

118,2

m²

superficie útil
sin terrazas

150,0

m²

superficie
construida

252,8

m²

superficie
de parcela

130,0

m²

superficie útil
s/D J.A. 218/2005

165,0

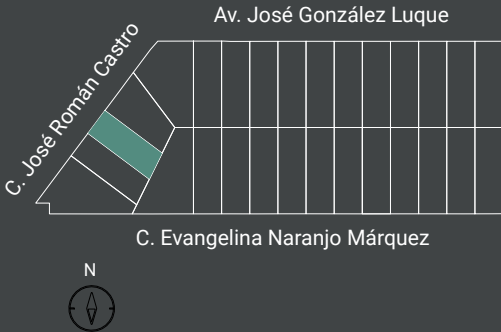
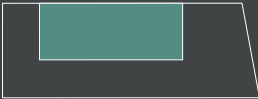
m²

superficie
construida
s/D J.A. 218/2005

localización

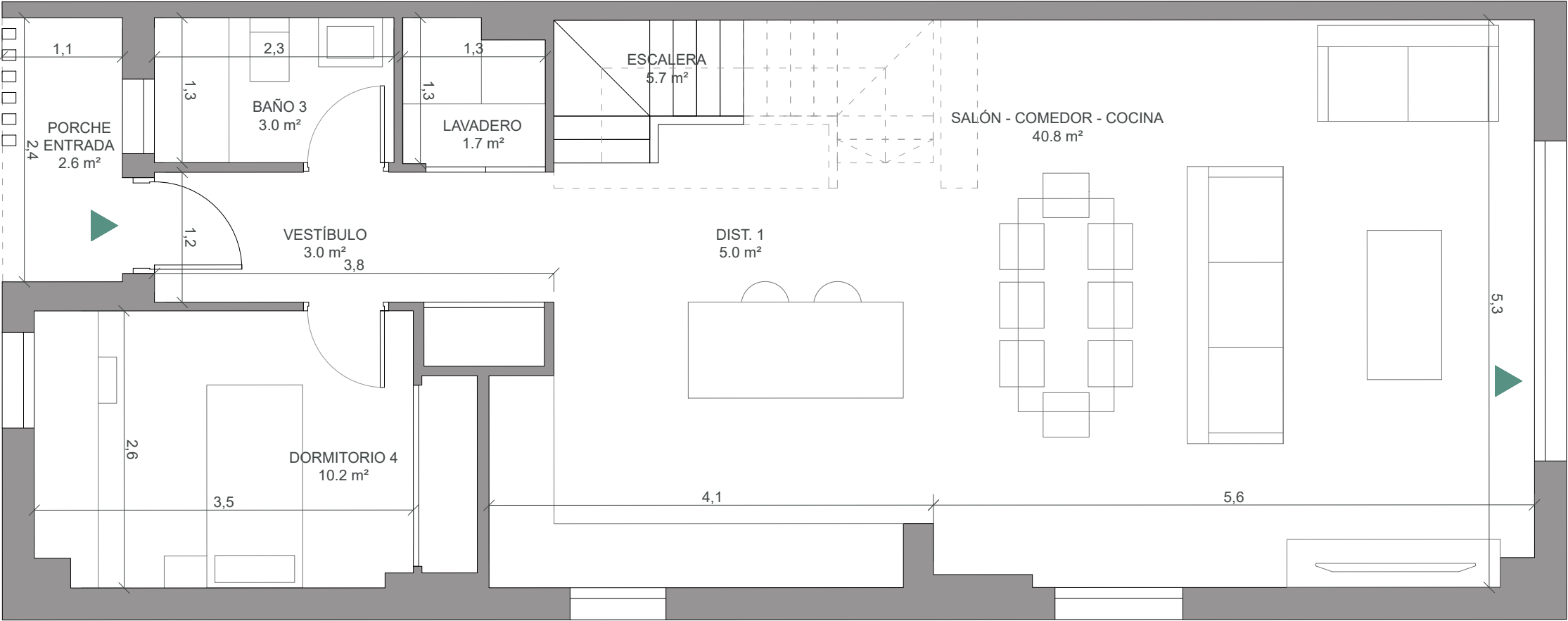
C. José Ramón Castro
Entrenúcleos - Dos Hermanas

Parcela



Vivienda 03

Tipología A | Planta Baja



Escala gráfica: 1m



Fecha edición: Diciembre 2024

Planos elaborados conforme a un anteproyecto básico inicial. Los planos (tanto su parte gráfica como los datos referidos a superficie), tienen carácter meramente orientativo, no siendo vinculantes desde el punto de vista contractual. Dichos planos se proporcionan como información orientativa y sin perjuicio de la información más exacta contenida en la documentación técnica del edificio. LandCo se reserva el derecho a poder incluir las modificaciones necesarias por motivos técnicos, administrativos o jurídicos para la correcta finalización del edificio a criterio de la dirección facultativa y/o por ser ordenadas por los organismos públicos competentes o compañías suministradoras hasta la obtención y firmeza administrativa de la correspondiente licencia, declaración responsable o cualquier otro título administrativo que resulte necesario para la primera ocupación del inmueble. Todo el mobiliario que se muestra, incluso el mobiliario de cocina, aparece sólo a efectos y decorativos y no tiene carácter vinculante. Promoción en próxima construcción.



Vivienda 03

Tipología A | Planta Baja



4 dormitorios



3 baños

118,2

m²

superficie útil
sin terrazas

150,0

m²

superficie
construida

252,8

m²

superficie
de parcela

130,0

m²

superficie útil
s/D J.A. 218/2005

165,0

m²

superficie
construida
s/D J.A. 218/2005

localización

C. José Ramón Castro
Entrenúcleos - Dos Hermanas

Parcela

