

 **land** **co** golf León

memoria de **calidades**



Cimentación y estructura

- Cimentación y muros de sótano de hormigón armado.
- Estructura con pilares, vigas y forjados de hormigón armado.

Fachadas y cubiertas

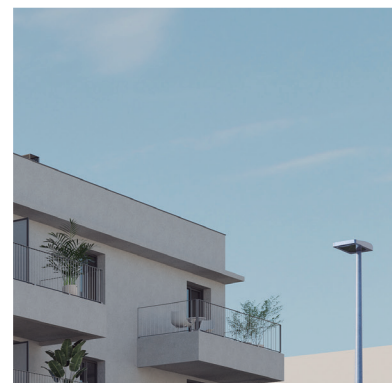
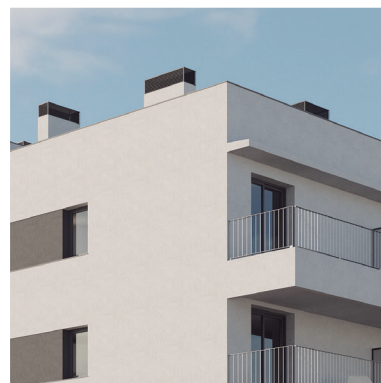
- Cerramiento compuesto de fábrica cerámica con Sistema de Aislamiento Térmico Exterior (SATE) aislamiento de altas prestaciones térmico-acústico y combinado en planta baja con fachada con revestimiento exterior cerámico o pétreo según proyecto.
- Cubiertas planas, impermeabilizadas y aisladas térmicamente. En zonas no transitables acabado de protección de grava.
- En terrazas transitables de áticos, cubiertas planas, impermeabilizadas y aisladas térmicamente pavimentadas con gres cerámico antideslizante para exteriores. En planta baja sobre sótanos, con impermeabilización y pavimentación según especificaciones de proyecto.

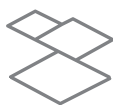
Carpintería exterior

- Ventanas y puertas balconeras de aluminio con rotura de puente térmico o P.V.C., sistema de apertura abatible o corredera, según proyecto.
- Acristalamiento con doble vidrio y cámara de aire intermedia.
- En dormitorios, la carpintería dispondrá de sistema compacto monoblock con persianas manuales de lamas de PVC o de aluminio con aislamiento térmico interior.

Tabiquería interior y techos

- Particiones interiores de vivienda realizadas con placa de yeso laminado sobre perfiles metálicos con aislamiento intermedio, en cuartos húmedos las placas tendrán tratamiento hidrófugo.
- Separación entre viviendas realizada con fábrica de ladrillo, y trasdosado por ambas caras, con aislamiento y placa de yeso laminado.





Memoria de calidades



Pavimentos y revestimientos

- Pavimento general de la vivienda realizado con gres porcelánico, con rodapié de DM a juego con las puertas de paso.
- Pavimentos en cocina, baños y terrazas privativas, de gres porcelánico a elegir por la DF.
- Baños con alicatado cerámico de primera calidad.
- Cocinas con frente a juego con la encimera en zona de trabajo, combinado con pintura plástica según especificaciones de proyecto.
- Techos enlucidos de yeso acabados con pintura lisa mate. Falsos techos de escayola o de placas de yeso laminado en zonas donde se requiera por recorrido de instalaciones.
- Pintura plástica con acabado liso mate, color neutro, en terminación de paramentos interiores de viviendas.
- Portales, escaleras y distribuidores a viviendas con pavimento de gres y granito según proyecto.

Mobiliario de cocina Y electrodomésticos

- Cocina amueblada con muebles altos y bajos de gran capacidad.
- Equipada con los siguientes electrodomésticos:
 - Horno, placa vitrocerámica y campana extractora.
 - Encimera y zócalo en frente en zona de trabajo.
 - Fregadero de acero inoxidable y grifo monomando.

Carpintería interior

- Puerta de entrada a vivienda blindada, con mirilla y cerradura de seguridad.
- Puertas de paso lacadas en color blanco.
- Armarios empotrados modulares a juego con puertas de paso, con sistema de apertura corredero o abatible según proyecto, con balda de atillo y barra de colgar.



Aparatos sanitarios y grifería

- Aparatos sanitarios de porcelana vitrificada, de color blanco. En baño principal lavabo sobre encimera.
- Griferías monomando cromadas.
- Platos de ducha planos de resina.
- Toma de agua con grifo en terrazas de áticos y en jardines privativos.

Climatización, calefacción y agua caliente sanitaria

- Sistema de aerotermia para la generación de agua caliente sanitaria y calefacción según CTE. con apoyo de instalación de paneles fotovoltaicos en cubierta.
- Instalación de calefacción, con suelo radiante y refrescante en toda la vivienda.

Instalaciones generales

- Puerta de acceso de vehículos automática.
- Zona verdes.

Electricidad y telecomunicaciones

- Instalación eléctrica para vivienda según Normativa vigente, REBT y CTE.
- Instalación de portero electrónico para control de acceso.
- Tomas de TV y telefonía en salón y dormitorios.
- Tomas de enchufe estancos en terrazas.
- Preinstalación para carga eléctrica de vehículos, según normativa vigente.

Ventilación

- Sistema de ventilación mecánica de simple flujo en cumplimiento del CTE.

Certificación energética

- Edificio con Calificación Energética nivel A en fase de proyecto.



Los datos incluidos en esta memoria de calidades están sujetos a posibles modificaciones consecuencia de exigencias comerciales, jurídicas o técnicas. La marca y modelo de cada producto se hacen constar a efectos orientativos, por lo que los productos mencionados podrán ser sustituidos por otros de calidad equivalente de concurrir exigencias comerciales (incluidas de distribución de productos), jurídicas o técnicas que así lo aconsejen.

Descubre todas las posibilidades de **financiación**

hasta el **90%** **5%** entrada + **5%** aplazado

Financia: **Santander**

C. Justino Azcarate
24008 León

landcogolfleon.es
987 880 690

