



land **CO** Campello  
Parque Central

Y tú ¿cómo quieres vivir?





\* imágenes no contractuales





# Entorno y situación

**LandCo Parque Central** es un novedoso complejo residencial ubicado en El Campello, caracterizado por su planificación urbana moderna, con énfasis en áreas verdes y peatonales, cercano a la playa y servicios varios. Ofrece viviendas exteriores con terrazas, destacando por su comodidad y luminosidad, en un área con excelente conectividad. Consta de 25 viviendas con diversas comodidades, incluyendo zonas comunes y piscina

 <b>Naturaleza y deporte</b>	 <b>Transporte público</b>
 <b>Centros educativos</b>	 <b>Comercio cercano</b>



LandCo se reserva el derecho a poder incluir las modificaciones necesarias Podrían sufrir modificaciones por motivos técnicos, administrativos o jurídicos jurídicas para la correcta finalización del edificio a criterio de la dirección facultativa y/o por ser ordenadas por los organismos públicos competentes o compañías suministradoras hasta la obtención y firmeza administrativa de la correspondiente licencia, declaración responsable o cualquier otro título administrativo que resulte necesario para la primera ocupación del inmueble licencia de obras. Todo el mobiliario que se muestra, incluido el mobiliario de cocina, aparece sólo a efectos orientativos y decorativos y no tiene carácter vinculante.

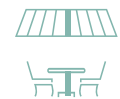


## Un residencial de diseño íntimo y elegante

**LandCo Campello Playa** es un novedoso complejo residencial ubicado en El Campello, caracterizado por su planificación urbana moderna, con énfasis en áreas verdes y peatonales, cercano a la playa y servicios varios. Ofrece viviendas exteriores con terrazas, destacando por su comodidad y luminosidad, en un área con excelente conectividad. Consta de 25 viviendas con diversas comodidades, incluyendo zonas comunes y piscina, y cuenta con el respaldo de Banco Santander, ofreciendo financiación de hasta el 90%.

**25**  
viviendas

**2-3**  
dormitorios



Amplias terrazas



Zonas de jardines



Parking de bicicletas



Garaje

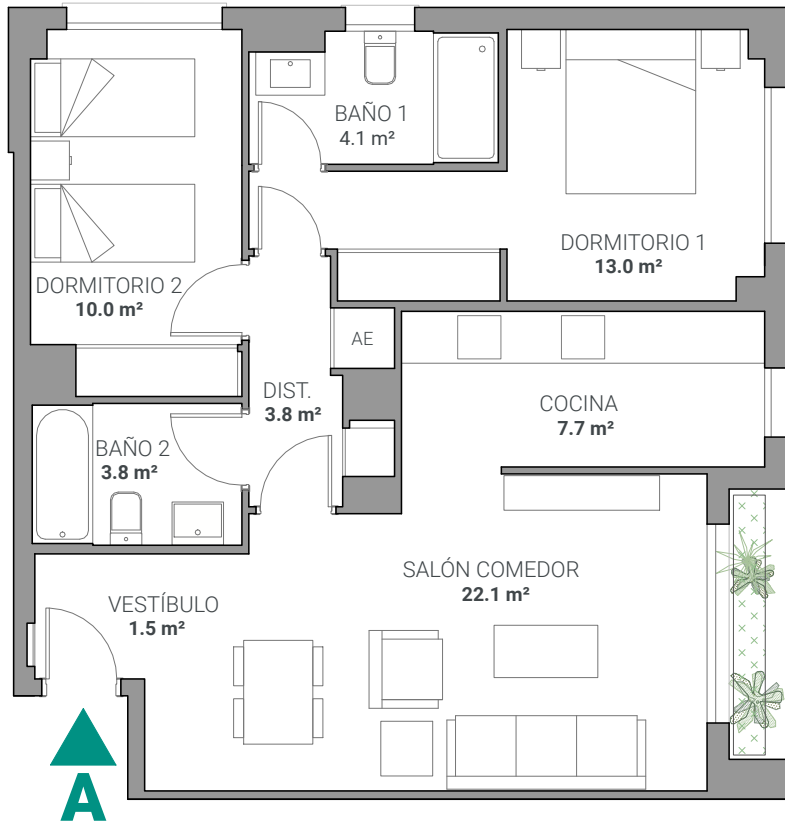


Piscina privada





Vivienda  
Tipo 203



Planos elaborados conforme a un anteproyecto básico inicial. Los planos (tanto su parte gráfica como los datos referidos a superficies), tienen carácter meramente orientativo, no siendo vinculantes desde el punto de vista contractual. Dichos planos se proporcionan como información orientativa y sin perjuicio de la información más exacta contenida en la documentación técnica del edificio. LandCo se reserva el derecho a poder incluir las modificaciones necesarias Podrían sufrir modificaciones por motivos técnicos, administrativos o jurídicos jurídicas para la correcta finalización del edificio a criterio de la dirección facultativa y/o por ser ordenadas por los organismos públicos competentes o compañías suministradoras hasta la obtención y firmeza administrativa de la correspondiente licencia, declaración responsable o cualquier otro título administrativo que resulte necesario para la primera ocupación del inmueble licencia de obras. Todo el mobiliario que se muestra, incluido el mobiliario de cocina, aparece sólo a efectos orientativos y decorativos y no tiene carácter vinculante.



## LANDCO EL CAMPELLO PARQUE CENTRAL



### Planta Baja, Letra A

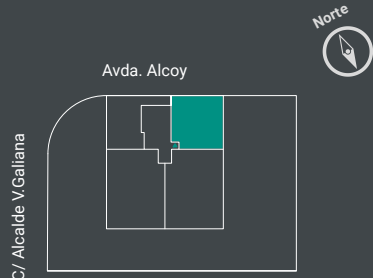
2 dormitorios  
2 baños  
Salón-comedor  
Cocina  
Terraza

Superficie Construida C.C.

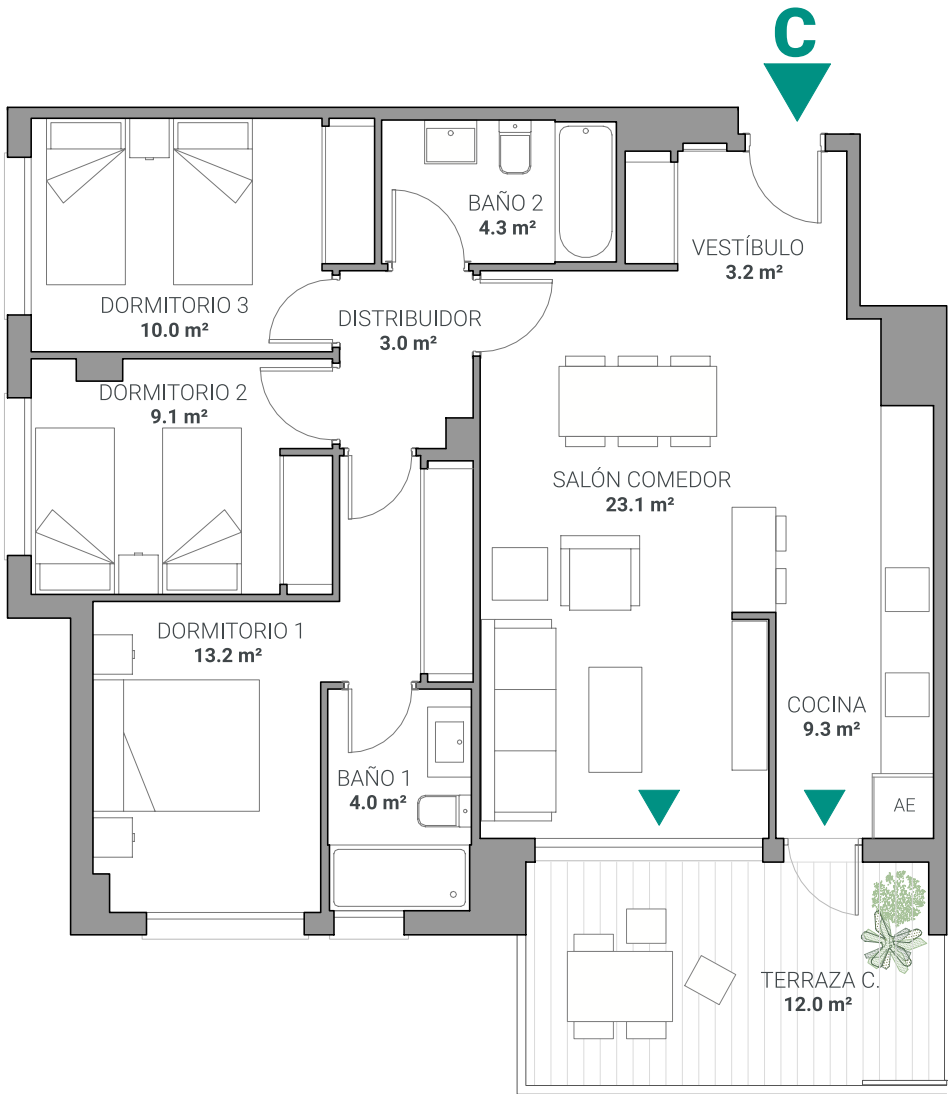
**85,4 m**

Superficie útil sin terrazas

**66,0 m**



Vivienda  
Tipo 301



Planos elaborados conforme a un anteproyecto básico inicial. Los planos (tanto su parte gráfica como los datos referidos a superficies), tienen carácter meramente orientativo, no siendo vinculantes desde el punto de vista contractual. Dichos planos se proporcionan como información orientativa y sin perjuicio de la información más exacta contenida en la documentación técnica del edificio. LandCo se reserva el derecho a poder incluir las modificaciones necesarias Podrían sufrir modificaciones por motivos técnicos, administrativos o jurídicos jurídicas para la correcta finalización del edificio a criterio de la dirección facultativa y/o por ser ordenadas por los organismos públicos competentes o compañías suministradoras hasta la obtención y firmeza administrativa de la correspondiente licencia, declaración responsable o cualquier otro título administrativo que resulte necesario para la primera ocupación del inmueble licencia de obras. Todo el mobiliario que se muestra, incluido el mobiliario de cocina, aparece sólo a efectos orientativos y decorativos y no tiene carácter vinculante.



## LANDCO EL CAMPELLO PARQUE CENTRAL



### Planta 2ª, Letra C

3 dormitorios  
2 baños  
Salón-comedor  
Cocina  
Terraza

Superficie Construida C.C.

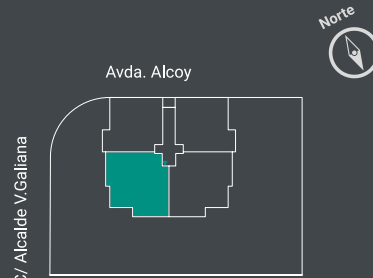
**99,6 m**

Superficie útil sin terrazas

**79,1m**

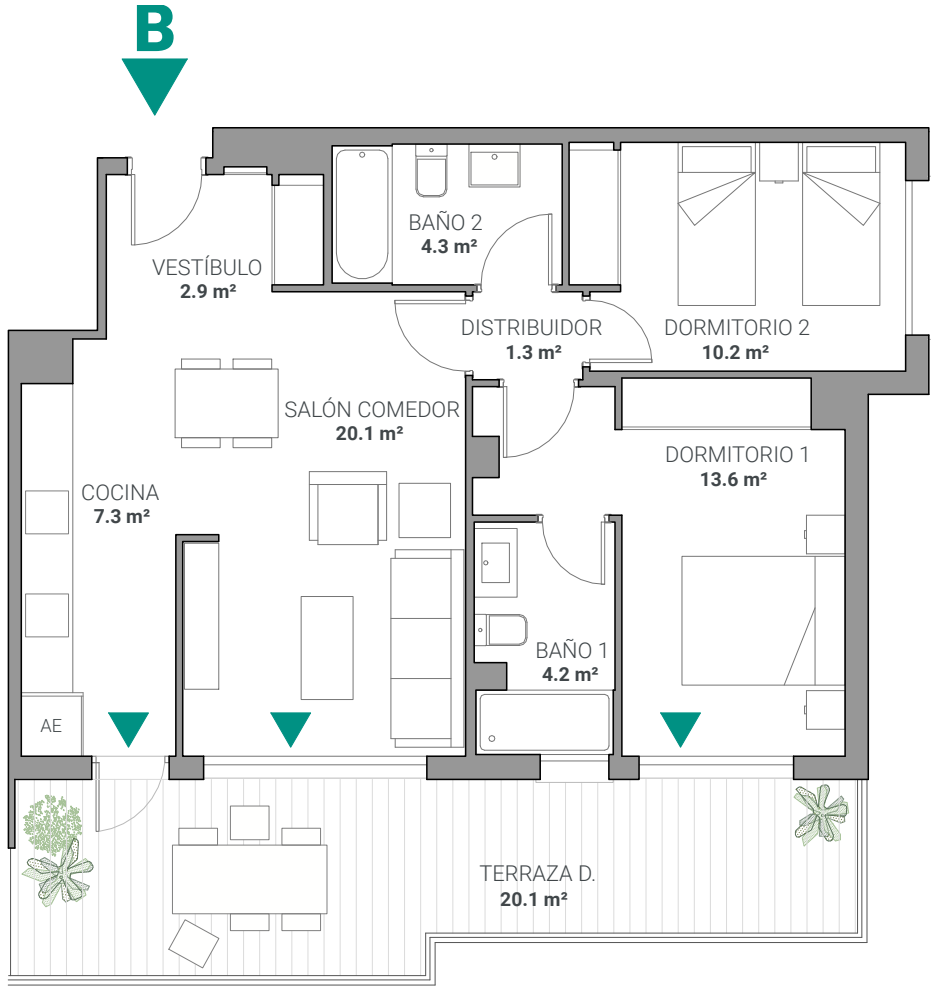
Superficie útil Terraza

**12,0 m**





Vivienda  
Tipo 202



Planos elaborados conforme a un anteproyecto básico inicial. Los planos (tanto su parte gráfica como los datos referidos a superficies), tienen carácter meramente orientativo, no siendo vinculantes desde el punto de vista contractual. Dichos planos se proporcionan como información orientativa y sin perjuicio de la información más exacta contenida en la documentación técnica del edificio. LandCo se reserva el derecho a poder incluir las modificaciones necesarias. Podrían sufrir modificaciones por motivos técnicos, administrativos o jurídicos para la correcta finalización del edificio a criterio de la dirección facultativa y/o por ser ordenadas por los organismos públicos competentes o compañías suministradoras hasta la obtención y firmeza administrativa de la correspondiente licencia, declaración responsable o cualquier otro título administrativo que resulte necesario para la primera ocupación del inmueble licencia de obras. Todo el mobiliario que se muestra, incluido el mobiliario de cocina, aparece sólo a efectos orientativos y decorativos y no tiene carácter vinculante.



## LANDCO EL CAMPELLO PARQUE CENTRAL



### Planta 5ª, Letra B

2 dormitorios  
2 baños  
Salón-comedor  
Cocina  
Terraza

Superficie Construida C.C.

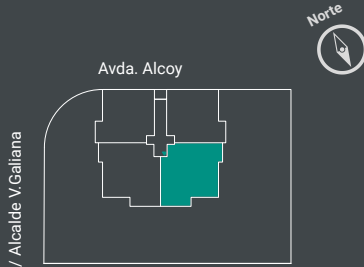
**82,5 m**

Superficie útil sin terrazas

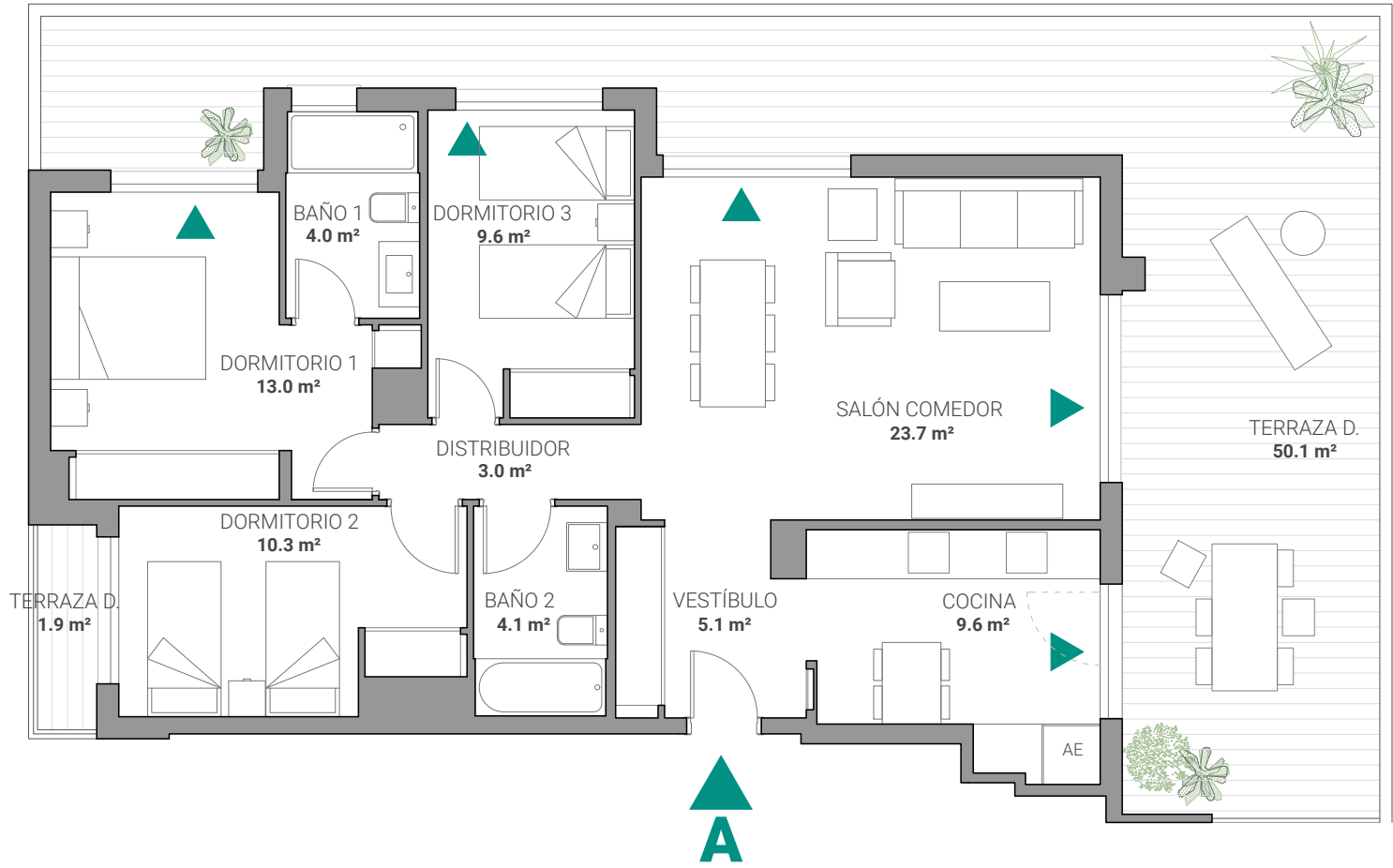
**63,9 m**

Superficie útil Terraza

**20,1 m**



Vivienda  
Tipo 302



Planos elaborados conforme a un anteproyecto básico inicial. Los planos (tanto su parte gráfica como los datos referidos a superficies), tienen carácter meramente orientativo, no siendo vinculantes desde el punto de vista contractual. Dichos planos se proporcionan como información orientativa y sin perjuicio de la información más exacta contenida en la documentación técnica del edificio. LandCo se reserva el derecho a poder incluir las modificaciones necesarias. Podrían sufrir modificaciones por motivos técnicos, administrativos o jurídicos para la correcta finalización del edificio a criterio de la dirección facultativa y/o por ser ordenadas por los organismos públicos competentes o compañías suministradoras hasta la obtención y firmeza administrativa de la correspondiente licencia, declaración responsable o cualquier otro título administrativo que resulte necesario para la primera ocupación del inmueble licencia de obras. Todo el mobiliario que se muestra, incluido el mobiliario de cocina, aparece sólo a efectos orientativos y decorativos y no tiene carácter vinculante.



## LANDCO EL CAMPELLO PARQUE CENTRAL



### Planta 6ª, Letra A

3 dormitorios  
2 baños  
Salón-comedor  
Cocina  
Terrazas

Superficie Construida C.C.

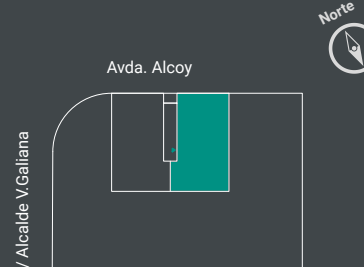
**106,8 m**

Superficie útil sin terrazas

**82,4 m**

Superficie útil Terraza

**52,0 m**







## Cimentación y estructura

- Cimentación de hormigón armado según normativa vigente CTE.
- Estructura de pilares y forjados de hormigón armado según normativa vigente CTE.

## Fachadas y cubiertas

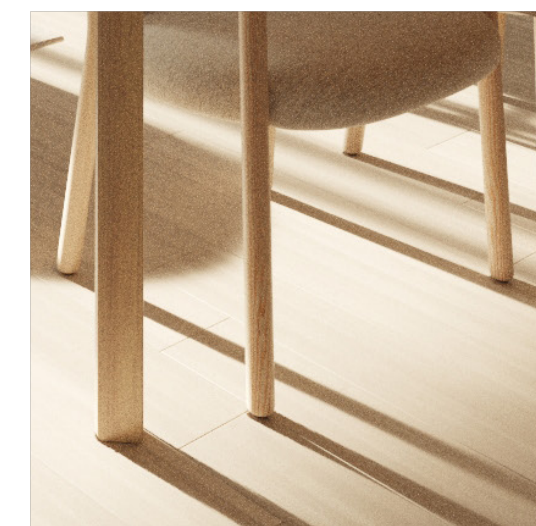
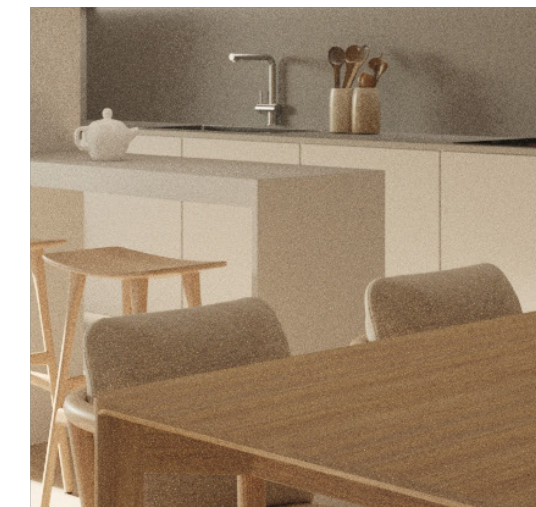
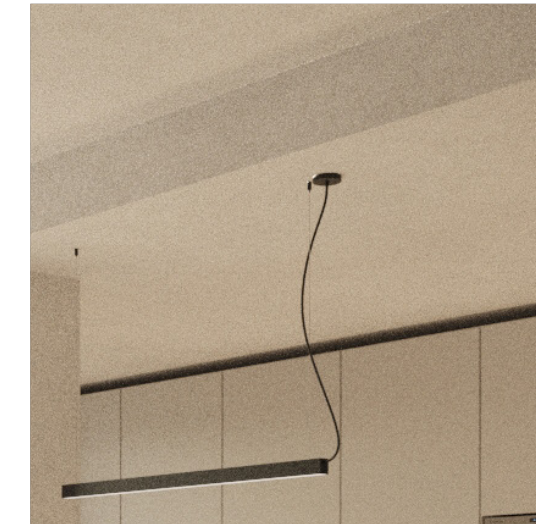
- Fachadas, hoja exterior con acabado combinación de ladrillo caravista con mortero monocapa sobre ladrillo perforado según composición arquitectónica. Enfoscado interior con mortero hidrófugo, cámara de aire, aislamiento térmico acústico y trasdosado interior con placa de yeso laminado.
- Cubierta general del edificio invertida con acabado de protección de grava.

## Carpintería exterior

- Ventanas y puertas de terrazas de aluminio lacado con rotura de puente térmico o PVC con sistema de apertura abatible o corredera conforme al proyecto de ejecución.
- Acristalamiento con doble vidrio y cámara de aire.
- Sistema de oscurecimiento en dormitorios mediante persianas con aislamiento.

## Tabiquería interior y techos

- Particiones interiores de vivienda realizadas con placa de yeso laminado sobre perfiles de acero galvanizado con aislamiento intermedio, sistema hidrófugo en baños y cocina.
- Separación entre viviendas y zonas comunes realizadas con fábrica de ladrillo perforado, revestido por ambas caras con placa de yeso laminado y aislamiento acústico.



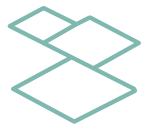
La presente memoria de calidades es meramente orientativa, no siendo vinculantes desde el punto de vista contractual, por lo que podría sufrir modificaciones motivadas por exigencias administrativas, técnicas o jurídicas para la correcta finalización del edificio a criterio de la dirección facultativa y/o por ser ordenadas por los organismos públicos competentes o compañías suministradoras hasta la obtención y firmeza administrativa de la correspondiente licencia, declaración responsable o cualquier otro título administrativo que resulte necesario para la primera ocupación del inmueble.

En cualquier caso, LandCo se reserva el derecho a realizar, unilateralmente, todas las posibles modificaciones que resultasen necesarias por las exigencias anteriormente descritas.

Las eventuales modificaciones que en ningún caso supondrán una alteración sustancial del objeto ni mermarán las calidades de los materiales expuestos, de tal manera que serán sustituidos por otros de igual o superior calidad a criterio de la dirección facultativa.

Todos los datos relativos o lo dispuesto en el Real Decreto 515/89 de 21 de abril, sobre protección de los consumidores en cuanto a la información o suministrar en la compraventa y arrendamiento de viviendas, se encuentran a disposición del cliente en las oficinas centrales de Landco C/ Quintanavides 13 pl1 Madrid





## Pavimentos y revestimientos

- General de la vivienda realizado con pavimento gres porcelánico con rodapié en DM blanco a juego con las puertas interiores.
- Terrazas privativas en pavimento de gres porcelánico apta para exteriores.
- Alicatado con azulejo cerámico en baños.
- Falsos techos de placa de cartón yeso según proyecto, en zonas que alberguen equipos se incorporará registros para su mantenimiento.
- Pintura lisa color blanco en terminación de paramentos interiores de viviendas.
- En la escaleras, portales y vestíbulos el pavimento se realizará de piedra o gres.

## Mobiliario de cocina y electrodomésticos

- Cocina amueblada con muebles altos y bajos de gran capacidad.
- Equipada con los siguientes electrodomésticos:
  - Horno
  - Columna (según modelo cocina)
  - Placa de inducción.
  - Campana extractora.
- Encimera y frente de cuarzo compacto o similar.
- Fregadero de acero inoxidable y grifo monomando.

## Carpintería interior

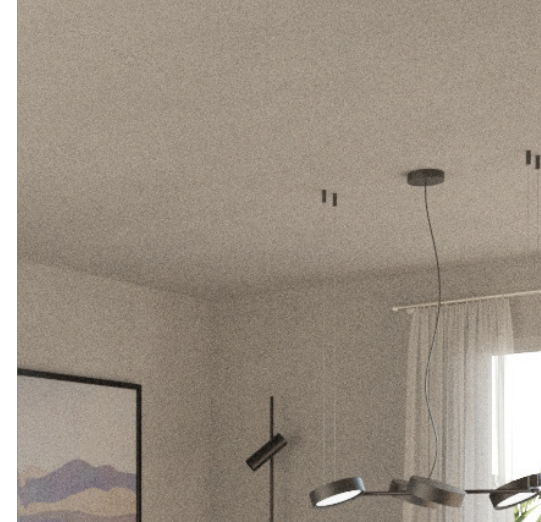
- Puerta de entrada a vivienda blindada, con cerradura de seguridad, pomo exterior cromado y mirilla.
- Puertas de paso en color blanco con manillas de aluminio.
- Armarios empotrados modulares tipo monoblock con puertas abatibles o correderas según estancias, a juego con las puertas de paso y rodapié, con forrado interior, balda maletero y barra de colgar.

La presente memoria de calidades es meramente orientativa, no siendo vinculantes desde el punto de vista contractual, por lo que podría sufrir modificaciones motivadas por exigencias administrativas, técnicas o jurídicas para la correcta finalización del edificio a criterio de la dirección facultativa y/o por ser ordenadas por los organismos públicos competentes o compañías suministradoras hasta la obtención y firmeza administrativa de la correspondiente licencia, declaración responsable o cualquier otro título administrativo que resulte necesario para la primera ocupación del inmueble.

En cualquier caso, LandCo se reserva el derecho a realizar, unilateralmente, todas las posibles modificaciones que resultasen necesarias por las exigencias anteriormente descritas.

Las eventuales modificaciones que en ningún caso supondrán una alteración sustancial del objeto ni mermarán las calidades de los materiales expuestos, de tal manera que serán sustituidos por otros de igual o superior calidad a criterio de la dirección facultativa.

Todos los datos relativos o lo dispuesto en el Real Decreto 515/89 de 21 de abril, sobre protección de los consumidores en cuanto a la información o suministrar en lo compraventa y arrendamiento de viviendas, se encuentran a disposición del cliente en las oficinas centrales de LandCo C/ Quintanavides 13 pl1 Madrid







## Aparatos sanitarios y grifería

- Aparatos sanitarios de porcelana vitrificada de color blanco.
- Grifería cromada y con accionamiento monomando.
- Platos de ducha planos de resina.
- Mueble lavabo baño principal

## Climatización, calefacción y agua caliente sanitaria

- Instalación de aire acondicionado bomba frío/calor por conductos en todas las estancias (excepto pasillos, baños y cocina).
- Sistema de producción de ACS mediante equipo de aerotermia de máxima eficiencia.

## Certificación energética

- Edificio con Calificación Energética nivel B (en fase de Proyecto).



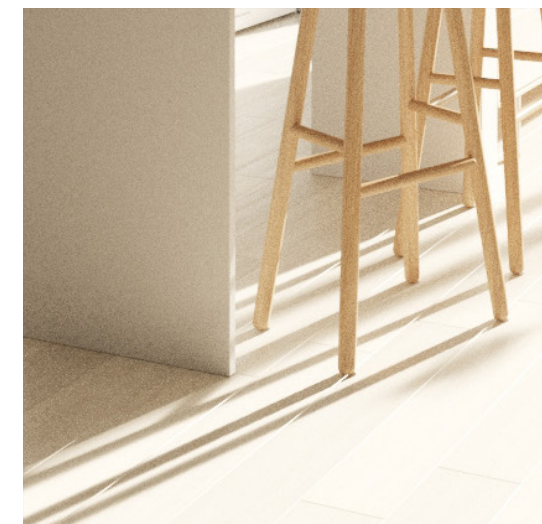
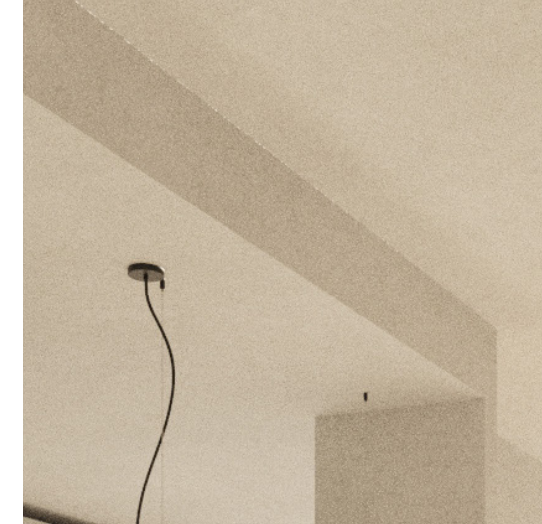
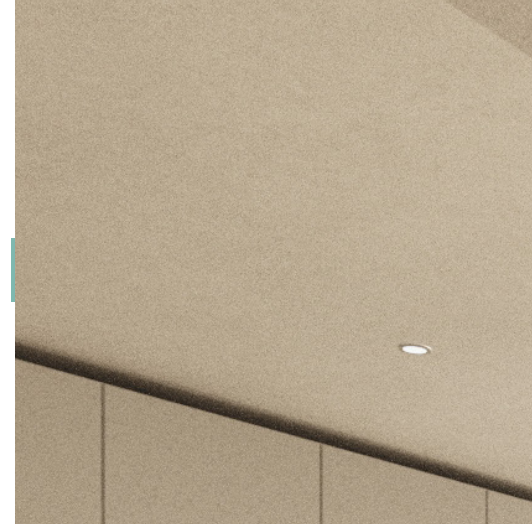
La presente memoria de calidades es meramente orientativa, no siendo vinculantes desde el punto de vista contractual, por lo que podría sufrir modificaciones motivadas por exigencias administrativas, técnicas o jurídicas para la correcta finalización del edificio a criterio de la dirección facultativa y/o por ser ordenadas por los organismos públicos competentes o compañías suministradoras hasta la obtención y firmeza administrativa de la correspondiente licencia, declaración responsable o cualquier otro título administrativo que resulte necesario para la primera ocupación del inmueble. En cualquier caso, LandCo se reserva el derecho a realizar, unilateralmente, todas las posibles modificaciones que resultasen necesarias por las exigencias anteriormente descritas. Las eventuales modificaciones que en ningún caso supondrán una alteración sustancial del objeto ni mermarán las calidades de los materiales expuestos, de tal manera que serán sustituidos por otros de igual o superior calidad a criterio de la dirección facultativa. Todos los datos relativos o lo dispuesto en el Real Decreto 515/89 de 21 de abril, sobre protección de los consumidores en cuanto a la información o suministrar en la compraventa y arrendamiento de viviendas, se encuentran a disposición del cliente en las oficinas centrales de Landco C/ Quintanavides 13 pl1 Madrid

## Electricidad y telecomunicaciones

- Instalación eléctrica para vivienda según Normativa vigente, REBT y CTE.
- Videoportero con cámara en acceso a la urbanización y portero electrónico en cada portal.
- Tomas de TV y TLF en dependencias según normativa vigente.
- Preinstalación para sistemas de carga eléctrica de vehículos, según normativa

## Instalaciones generales

- Puertas de acceso de vehículos automática motorizada.
- Zona común ajardinada con piscina dotada de iluminación sumergida.
- Zona de juegos infantiles.
- Zona aparcamientos de bicicletas.
- Luminarias de espacios comunes tipo LED para reducción consumo.
- Sistema de ventilación mecánica en cocinas, baños y aseos.





# Garantía Landco

LandCo es una promotora de suelo de Grupo Santander que realiza promoción inmobiliaria con garantía y calidad.

Desde su creación, la compañía, ha gestionado 13.000 activos que se categorizan entre terrenos en desarrollo, rústicos y finalistas.

LandCo se centra en la Gestión, Transformación, Promoción y Venta de todo tipo de suelos, terrenos y solares, ofreciendo un servicio de calidad avalado por su gran equipo y experiencia.

Somos una Compañía con implantación a nivel nacional, especializada en el desarrollo integral de todo el ciclo de vida del suelo, enfocada a la generación de valor de los activos, su transformación y venta, a través de equipos locales con gran conocimiento del sector, un riguroso control operacional y las herramientas tecnológicas más avanzadas. Y todo ello con la garantía y el respaldo de Grupo Santander.

Nuestro esfuerzo, ilusión y experiencia tienen un poder transformador, vemos un futuro próximo lleno de valor. Un mañana de ciudades sostenibles, únicas, pensadas para la vida de sus ciudadanos que aportan valor al país y dan forma a los sueños de miles de personas.

 <b>Excelencia operacional</b>	 <b>Confianza</b>
 <b>Transparencia</b>	 <b>Anticipación</b>
 <b>Innovación Tecnológica</b>	



Creando valor desde el suelo





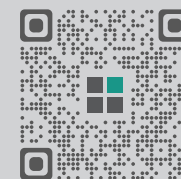
Folleto informativo sin carácter contractual. Las infografías y planos contenidos en este folleto están basadas en un anteproyecto básico inicial y podrían sufrir modificaciones por exigencias de orden administrativo, técnicos o jurídicos para la correcta finalización del edificio a criterio de la dirección facultativa y/o por ser ordenadas por los organismos públicos competentes o compañías suministradoras hasta la obtención y firmeza administrativa de la correspondiente licencia, declaración responsable o cualquier otro título administrativo que resulte necesario para la primera ocupación del inmueble.

En cualquier caso, LandCo se reserva el derecho a realizar, unilateralmente, todas las posibles modificaciones que resultasen necesarias por los motivos anteriormente descritos, sin que ello implique alteración significativa del objeto y sin mermar las calidades de los materiales, de tal manera que serán sustituidos por otros de igual o superior calidad. Las infografías son meramente orientativas y no vinculantes a nivel contractual.

Las infografías son meramente orientativas y no vinculantes a nivel contractual. Mobiliario y decoración de infografías y planos no incluidos. Los acabados, calidades, colores, aparatos sanitarios y muebles de cocina se incluyen a modo ejemplificativo, no siendo vinculantes a nivel contractual son aproximados. Fotografías de banco de imagen usadas solo como detalles ilustrativos.

Toda la información relativa al RD 515/89 de 21 de abril sobre protección de los consumidores en cuanto a la información a suministrar en la compraventa y arrendamiento de viviendas, se encuentra a disposición del cliente en las oficinas centrales de Landco C/ Quintanavides 13 pl1 Madrid y en las oficinas de venta de la promoción. El promotor ajustará su actuación y contratación al cumplimiento de los requisitos establecidos en la Ley 38/1999, de 5 de noviembre, de Ordenación de la Edificación. La información recogida en el presente folleto tiene validez hasta la fecha de firma de la Escritura de Compraventa.

Av. d'Alcoi, 61  
EL CAMPELLO, ALICANTE



Descubre todas las posibilidades de  
**financiación** hasta el

**90%**

**5%**  
entrada

+

**5%**  
aplazado

Financia:  
 **Santander**