

## Vivienda 26

Tipología A | Parcela



## Vivienda 26

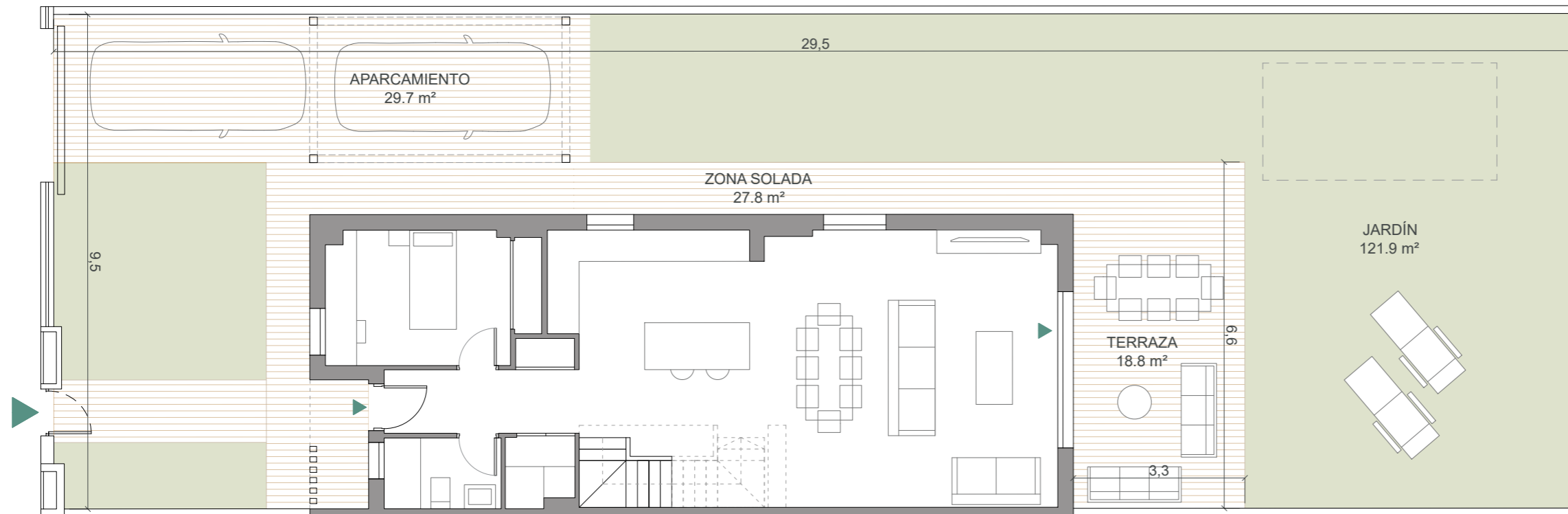
Tipología A | Parcela



4 dormitorios



3 baños



**118,2**<sub>m<sup>2</sup></sub> superficie útil sin terrazas

**150,0**<sub>m<sup>2</sup></sub> superficie construida

**294,6**<sub>m<sup>2</sup></sub> superficie de parcela

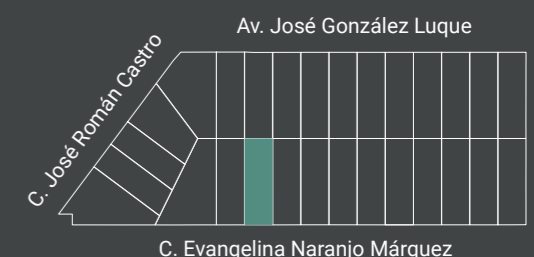
**130,0**<sub>m<sup>2</sup></sub> superficie útil s/D J.A. 218/2005

**165,0**<sub>m<sup>2</sup></sub> superficie construida s/D J.A. 218/2005

### localización

C. Evangelina Naranjo Márquez  
Entrenúcleos - Dos Hermanas

Parcela



Escala gráfica: 1m

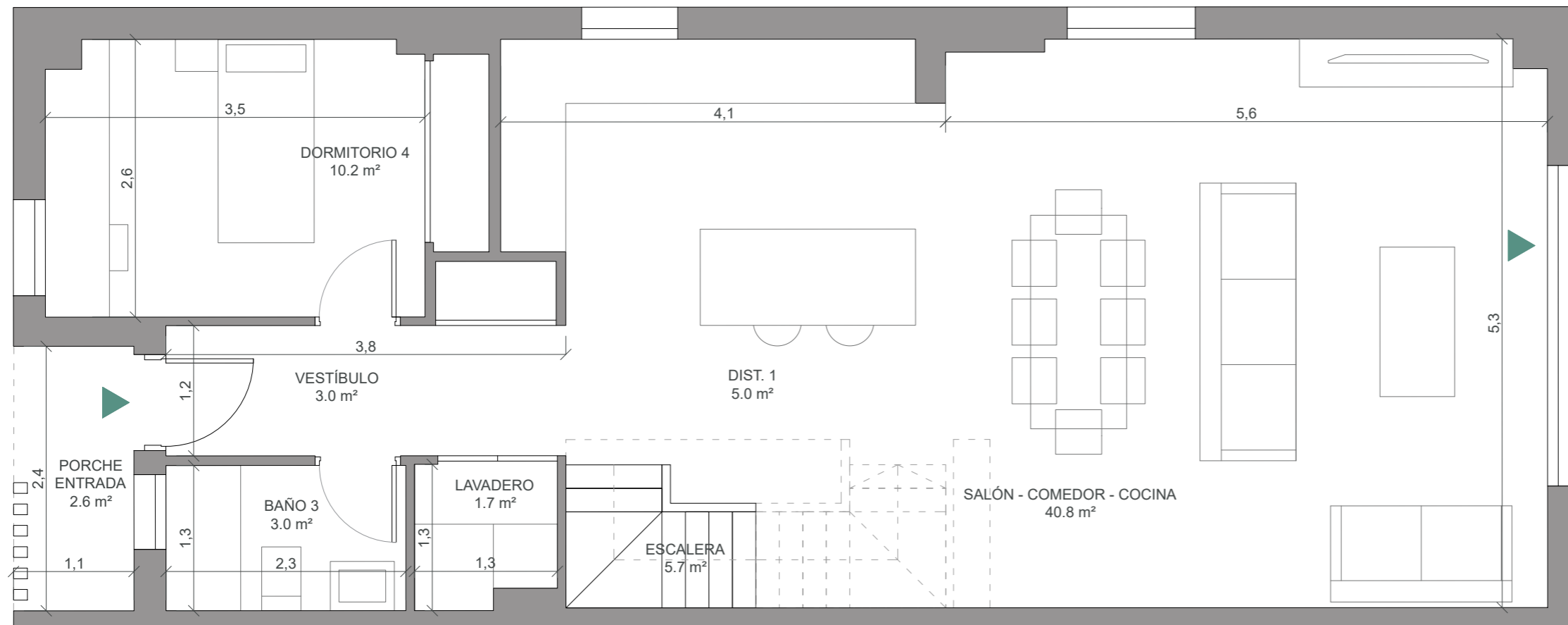


Fecha edición: Diciembre 2024

Planos elaborados conforme a un anteproyecto básico inicial. Los planos (tanto su parte gráfica como los datos referidos a superficie), tienen carácter meramente orientativo, no siendo vinculantes desde el punto de vista contractual. Dichos planos se proporcionan como información orientativa y sin perjuicio de la información más exacta contenida en la documentación técnica del edificio. LandCo se reserva el derecho a poder incluir las modificaciones necesarias por motivos técnicos, administrativos o jurídicos para la correcta finalización del edificio a criterio de la dirección facultativa y/o por ser ordenadas por los organismos públicos competentes o compañías suministradoras hasta la obtención y firma administrativa de la correspondiente licencia, declaración responsable o cualquier otro título administrativo que resulte necesario para la primera ocupación del inmueble. Todo el mobiliario que se muestra, incluso el mobiliario de cocina, aparece sólo a efectos y decorativos y no tiene carácter vinculante. Promoción en próxima construcción.

## Vivienda 26

Tipología A | Planta Baja



Escala gráfica: 1m



Fecha edición: Diciembre 2024

Planos elaborados conforme a un anteproyecto básico inicial. Los planos (tanto su parte gráfica como los datos referidos a superficie), tienen carácter meramente orientativo, no siendo vinculantes desde el punto de vista contractual. Dichos planos se proporcionan como información orientativa y sin perjuicio de la información más exacta contenida en la documentación técnica del edificio. LandCo se reserva el derecho a poder incluir las modificaciones necesarias por motivos técnicos, administrativos o jurídicos para la correcta finalización del edificio a criterio de la dirección facultativa y/o por ser ordenadas por los organismos públicos competentes o compañías suministradoras hasta la obtención y firmeza administrativa de la correspondiente licencia, declaración responsable o cualquier otro título administrativo que resulte necesario para la primera ocupación del inmueble. Todo el mobiliario que se muestra, incluso el mobiliario de cocina, aparece sólo a efectos y decorativos y no tiene carácter vinculante. Promoción en próxima construcción.



## Vivienda 26

Tipología A | Planta Baja



4 dormitorios



3 baños

**118,2** m<sup>2</sup> superficie útil sin terrazas

**150,0** m<sup>2</sup> superficie construida

**294,6** m<sup>2</sup> superficie de parcela

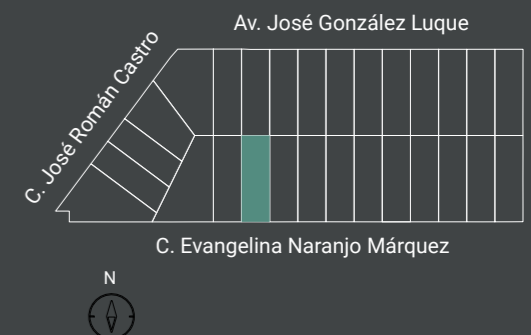
**130,0** m<sup>2</sup> superficie útil s/D J.A. 218/2005

**165,0** m<sup>2</sup> superficie construida s/D J.A. 218/2005

### localización

C. Evangelina Naranjo Márquez  
Entrenúcleos - Dos Hermanas

Parcela



## Vivienda 26

Tipología A | Planta Alta



## Vivienda 26

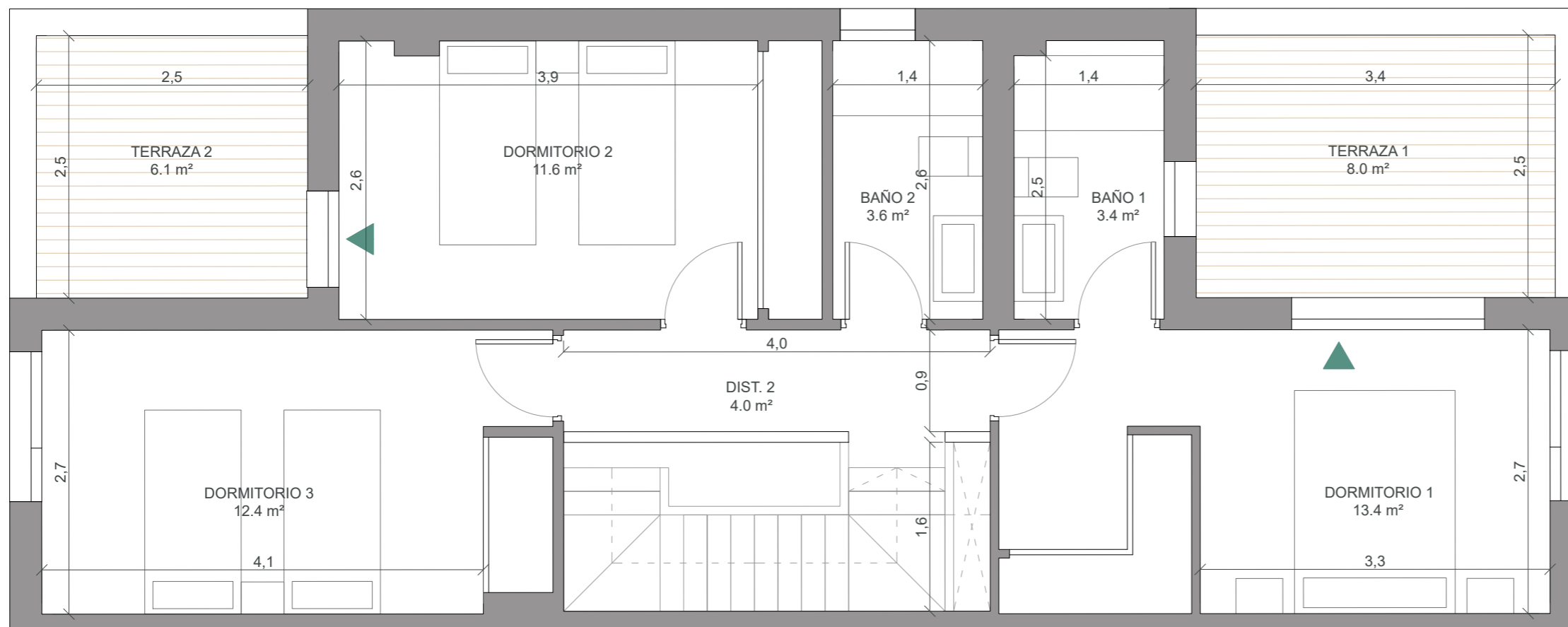
Tipología A | Planta Alta



4 dormitorios



3 baños



**118,2**<sub>m<sup>2</sup></sub> superficie útil sin terrazas

**150,0**<sub>m<sup>2</sup></sub> superficie construida

**294,6**<sub>m<sup>2</sup></sub> superficie de parcela

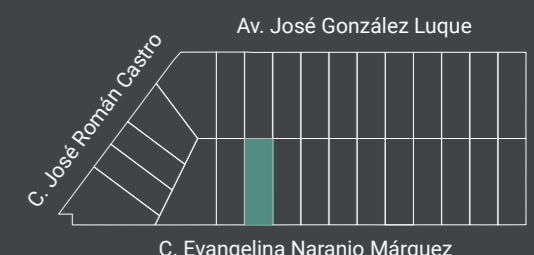
**130,0**<sub>m<sup>2</sup></sub> superficie útil s/D J.A. 218/2005

**165,0**<sub>m<sup>2</sup></sub> superficie construida s/D J.A. 218/2005

### localización

C. Evangelina Naranjo Márquez  
Entrenúcleos - Dos Hermanas

Parcela



Escala gráfica: 1m



Fecha edición: Diciembre 2024

Planos elaborados conforme a un anteproyecto básico inicial. Los planos (tanto su parte gráfica como los datos referidos a superficie), tienen carácter meramente orientativo, no siendo vinculantes desde el punto de vista contractual. Dichos planos se proporcionan como información orientativa y sin perjuicio de la información más exacta contenida en la documentación técnica del edificio. LandCo se reserva el derecho a poder incluir las modificaciones necesarias por motivos técnicos, administrativos o jurídicos para la correcta finalización del edificio a criterio de la dirección facultativa y/o por ser ordenadas por los organismos públicos competentes o compañías suministradoras hasta la obtención y firmeza administrativa de la correspondiente licencia, declaración responsable o cualquier otro título administrativo que resulte necesario para la primera ocupación del inmueble. Todo el mobiliario que se muestra, incluso el mobiliario de cocina, aparece sólo a efectos y decorativos y no tiene carácter vinculante. Promoción en próxima construcción.