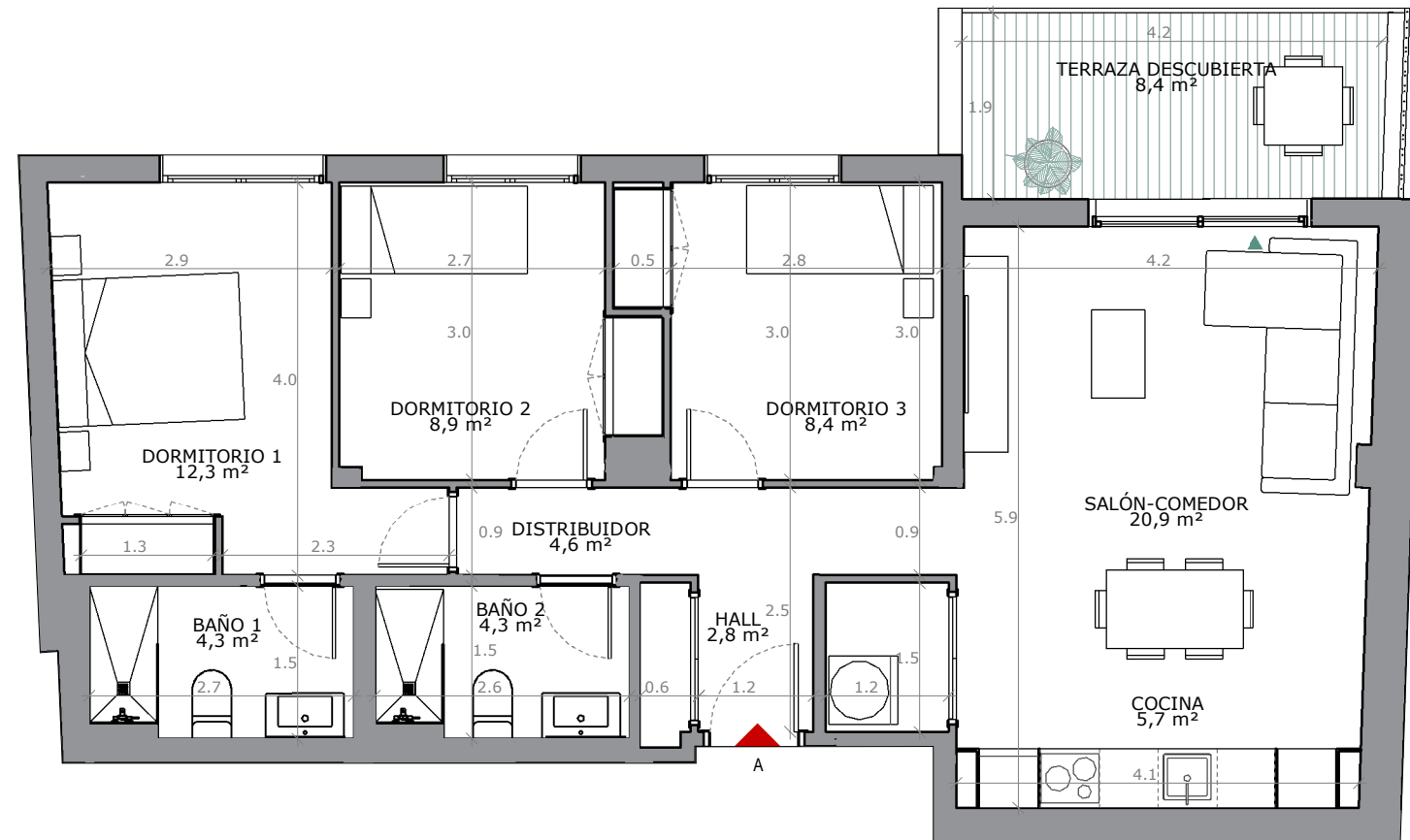


Vivienda 31

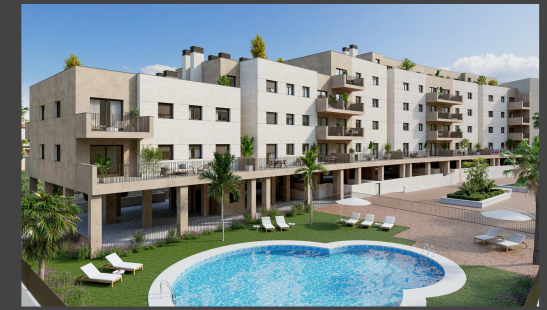
Tipología 14 | Portal 2 | PlantaCuarta | Letra A



Escala gráfica: 1m

Fecha edición: Marzo 2026

Planos elaborados conforme a un anteproyecto básico inicial. Los planos (tanto su parte gráfica como los datos referidos a superficie), tienen carácter meramente orientativo, no siendo vinculantes desde el punto de vista contractual. Dichos planos se proporcionan como información orientativa y sin perjuicio de la información más exacta contenida en la documentación técnica del edificio. LandCo se reserva el derecho a poder incluir las modificaciones necesarias por motivos técnicos, administrativos o jurídicos para la correcta finalización del edificio a criterio de la dirección facultativa y/o por ser ordenadas por los organismos públicos competentes o compañías suministradoras hasta la obtención y firma administrativa de la correspondiente licencia, declaración responsable o cualquier otro título administrativo que resulte necesario para la primera ocupación del inmueble. Todo el mobiliario que se muestra, incluso el mobiliario de cocina, aparece sólo a efectos y decorativos y no tiene carácter vinculante. Promoción en próxima construcción.



Vivienda 31

Tipología 14 | Portal 2
PlantaCuarta | Letra A



3 dormitorios



2 baños

72.6
m² superficie útil sin terrazas

99.9
m² superficie construida C.C

8.4
m² superficie útil terrazas

76.8
m² superficie útil sin terraza s/D J.A. 218/2005

104.9
m² superficie construida s/D J.A. 218/2005

localización

C. Joyeros
Vélez - Málaga

Parcela
Fase 2

