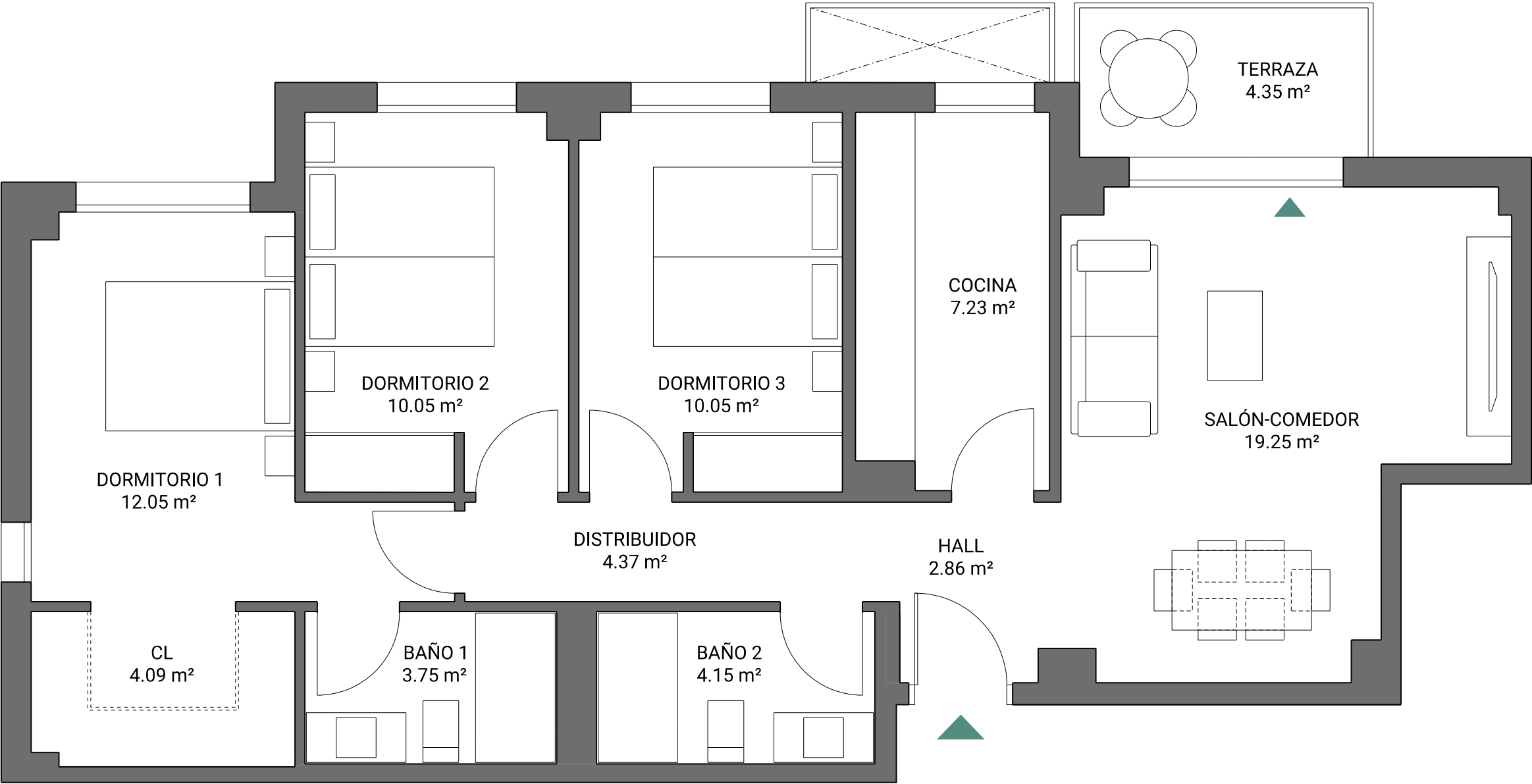


Vivienda Portal 4 2ºB



Escala gráfica: 1m

Fecha Edición: Enero 2026

Planos elaborados conforme a un anteproyecto básico inicial. Los planos (tanto su parte gráfica como los datos referidos a superficies), tienen carácter meramente orientativo, no siendo vinculantes desde el punto de vista contractual. Dichos planos se proporcionan como información orientativa y sin perjuicio de la información más exacta contenida en la documentación técnica del edificio. LandCo se reserva el derecho a poder incluir las modificaciones necesarias. Podrían sufrir modificaciones por motivos técnicos, administrativos o jurídicos para la correcta finalización del edificio a criterio de la dirección facultativa y/o por ser ordenadas por los organismos públicos competentes o compañías suministradoras hasta la obtención y firmeza administrativa de la correspondiente licencia, declaración responsable o cualquier otro título administrativo que resulte necesario para la primera ocupación del inmueble. Todo el mobiliario que se muestra, incluido el mobiliario de cocina, aparece solo a efectos orientativos y decorativos y no tiene carácter vinculante.



Vivienda Portal 4 2ºB
3D | T3A

3 dormitorios
2 baños

| | |
|-----------|---------------------------|
| 104,70 m² | sup. construida con ZZCC |
| 77,85 m² | superficie útil viviendas |
| 4,35 m² | superficie útil terrazas |

Localización
Avda. José María Pereda. Sancibrián
Santa Cruz de Bezana - Cantabria

