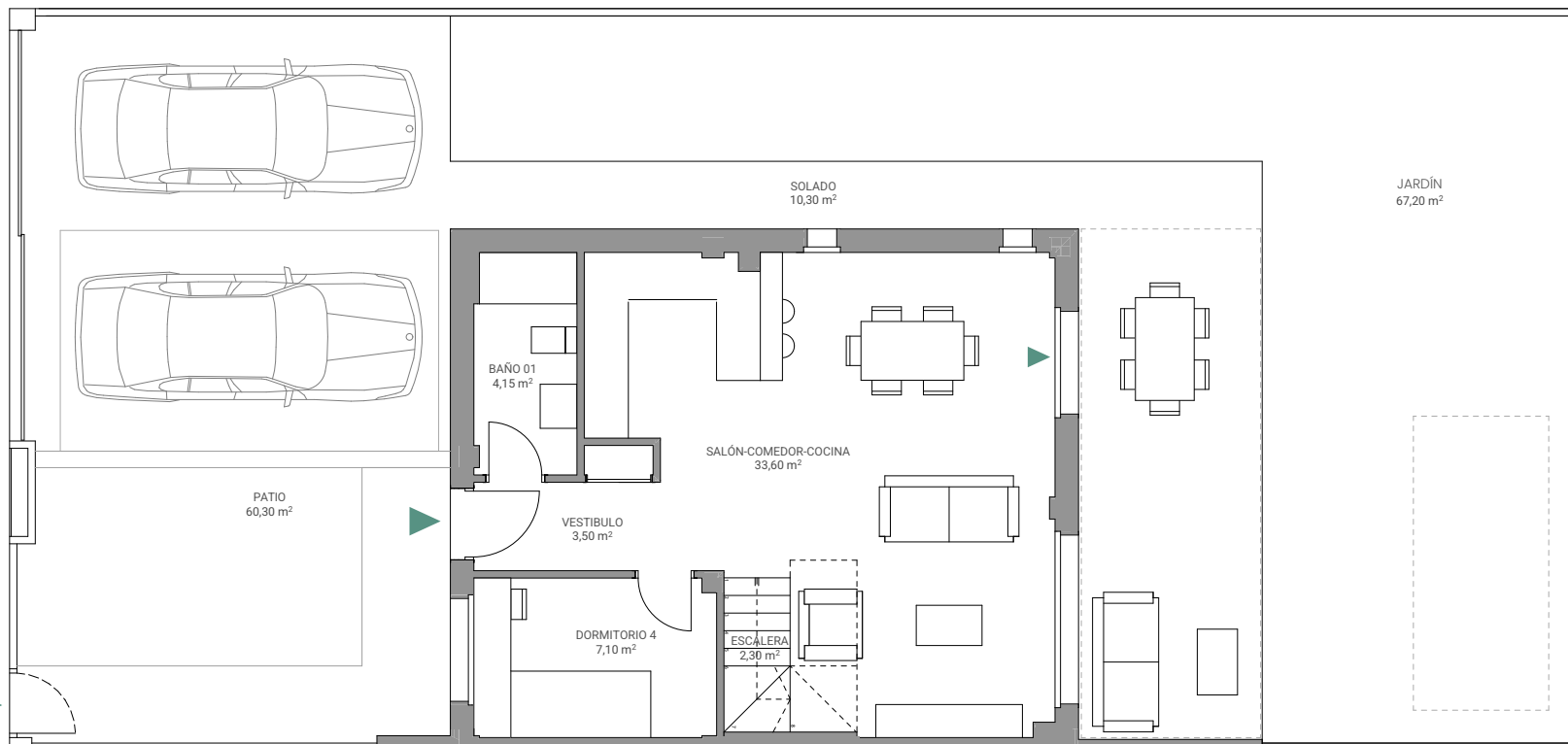


**Manzana 4 VIVIENDA 15**

**Parcela catastral 195 A**



**LandCo Carbajal**



**Manzana 4 VIVIENDA 15**

Parcela



4 dormitorios



3 baños

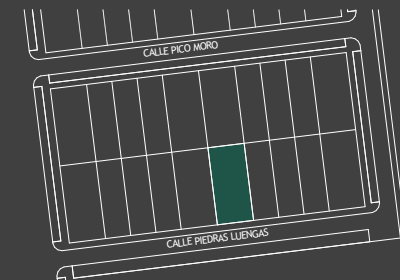
**120,56** m<sup>2</sup> superficie construida

**97,80** m<sup>2</sup> superficie útil sin porches

**215,57** m<sup>2</sup> superficie parcela

**Localización**

C/ Piedras Luengas  
El Cueto del moro, Carbajal  
Sariego - León



Escala gráfica : 1m

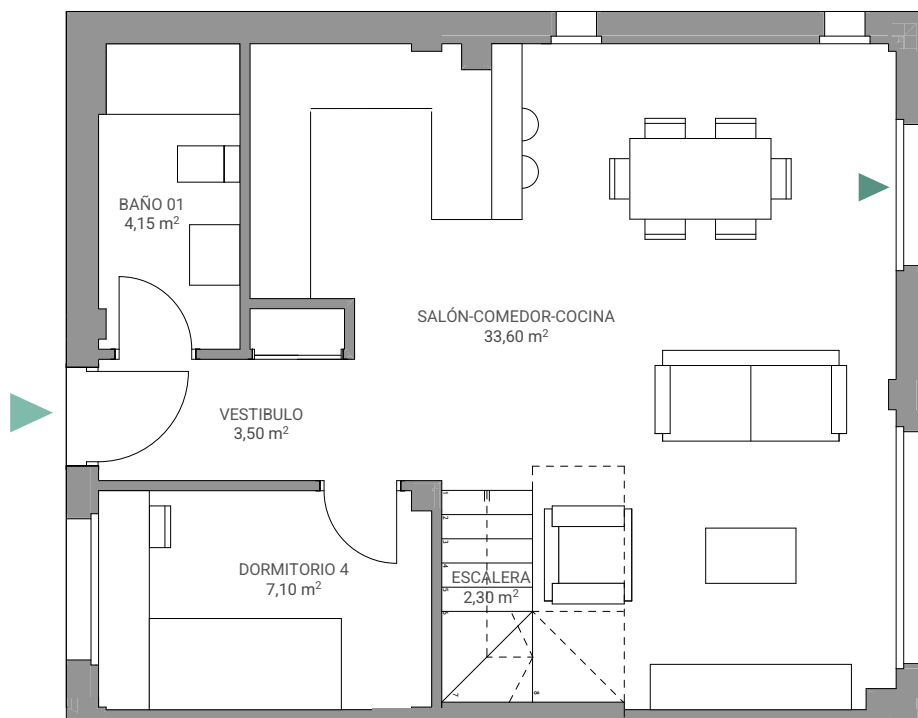
Fecha Edición: Octubre 2025

Planos elaborados conforme a un anteproyecto básico inicial. Los planos (tanto su parte gráfica como los datos referidos a superficies), tienen carácter meramente orientativo, no siendo vinculantes desde el punto de vista contractual. Dichos planos se proporcionan como información orientativa y sin perjuicio de la información más exacta contenida en la documentación técnica del edificio. LandCo se reserva el derecho a poder incluir las modificaciones necesarias. Podrían sufrir modificaciones por motivos técnicos, administrativos o jurídicos para la correcta finalización del edificio a criterio de la dirección facultativa y/o por ser ordenadas por los organismos públicos competentes o compañías suministradoras hasta la obtención y firmeza administrativa de la correspondiente licencia, declaración responsable o cualquier otro título administrativo que resulte necesario para la primera ocupación del inmueble. Todo el mobiliario que se muestra, incluido el mobiliario de cocina, aparece sólo a efectos orientativos y decorativos y no tiene carácter vinculante.



**Manzana 4 VIVIENDA 15**

**Parcela catastral 195 A**



Escala gráfica : 1m



Fecha Edición: Octubre 2025

Planos elaborados conforme a un anteproyecto básico inicial. Los planos (tanto su parte gráfica como los datos referidos a superficies), tienen carácter meramente orientativo, no siendo vinculantes desde el punto de vista contractual. Dichos planos se proporcionan como información orientativa y sin perjuicio de la información más exacta contenida en la documentación técnica del edificio. LandCo se reserva el derecho a poder incluir las modificaciones necesarias. Podrían sufrir modificaciones por motivos técnicos, administrativos o jurídicos para la correcta finalización del edificio a criterio de la dirección facultativa y/o por ser ordenadas por los organismos públicos competentes o compañías suministradoras hasta la obtención y firmeza administrativa de la correspondiente licencia, declaración responsable o cualquier otro título administrativo que resulte necesario para la primera ocupación del inmueble. Todo el mobiliario que se muestra, incluido el mobiliario de cocina, aparece sólo a efectos orientativos y decorativos y no tiene carácter vinculante.

**LandCo Carbajal**



**Manzana 4 VIVIENDA 15**

**P. Baja**



**4 dormitorios**



**3 baños**

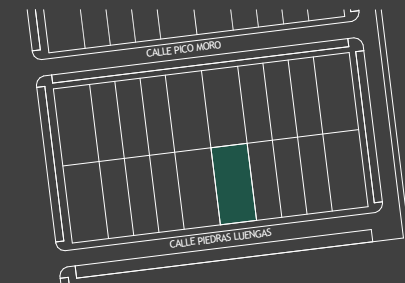
**120,56** m<sup>2</sup> superficie construida

**97,80** m<sup>2</sup> superficie útil sin porches

**215,57** m<sup>2</sup> superficie parcela

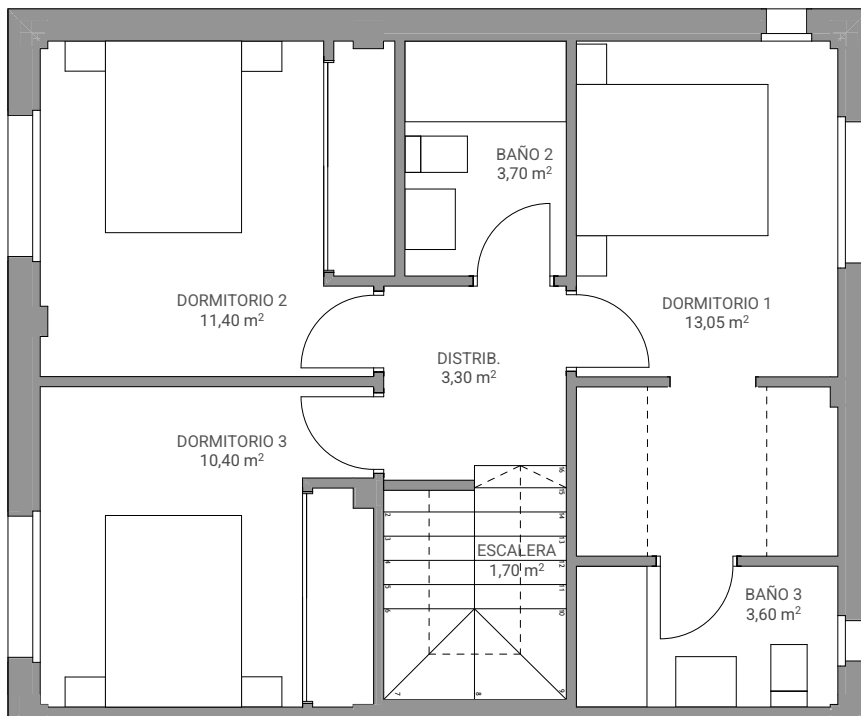
**Localización**

C/ Piedras Luengas  
El Cueto del moro, Carbajal  
Sarriegos - León



**Manzana 4 VIVIENDA 15**

**Parcela catastral 195 A**



Escala gráfica : 1m



Fecha Edición: Octubre 2025

Planos elaborados conforme a un anteproyecto básico inicial. Los planos (tanto su parte gráfica como los datos referidos a superficies), tienen carácter meramente orientativo, no siendo vinculantes desde el punto de vista contractual. Dichos planos se proporcionan como información orientativa y sin perjuicio de la información más exacta contenida en la documentación técnica del edificio. LandCo se reserva el derecho a poder incluir las modificaciones necesarias. Podrían sufrir modificaciones por motivos técnicos, administrativos o jurídicos para la correcta finalización del edificio a criterio de la dirección facultativa y/o por ser ordenadas por los organismos públicos competentes o compañías suministradoras hasta la obtención y firmeza administrativa de la correspondiente licencia, declaración responsable o cualquier otro título administrativo que resulte necesario para la primera ocupación del inmueble. Todo el mobiliario que se muestra, incluido el mobiliario de cocina, aparece sólo a efectos orientativos y decorativos y no tiene carácter vinculante.



**Manzana 4 VIVIENDA 15**

P. Alta



4 dormitorios



3 baños

**120,56** m<sup>2</sup> superficie construida

**97,80** m<sup>2</sup> superficie útil sin porches

**215,57** m<sup>2</sup> superficie parcela

**Localización**

C/ Piedras Luengas  
El Cueto del moro, Carbajal  
Sarriegos - León

