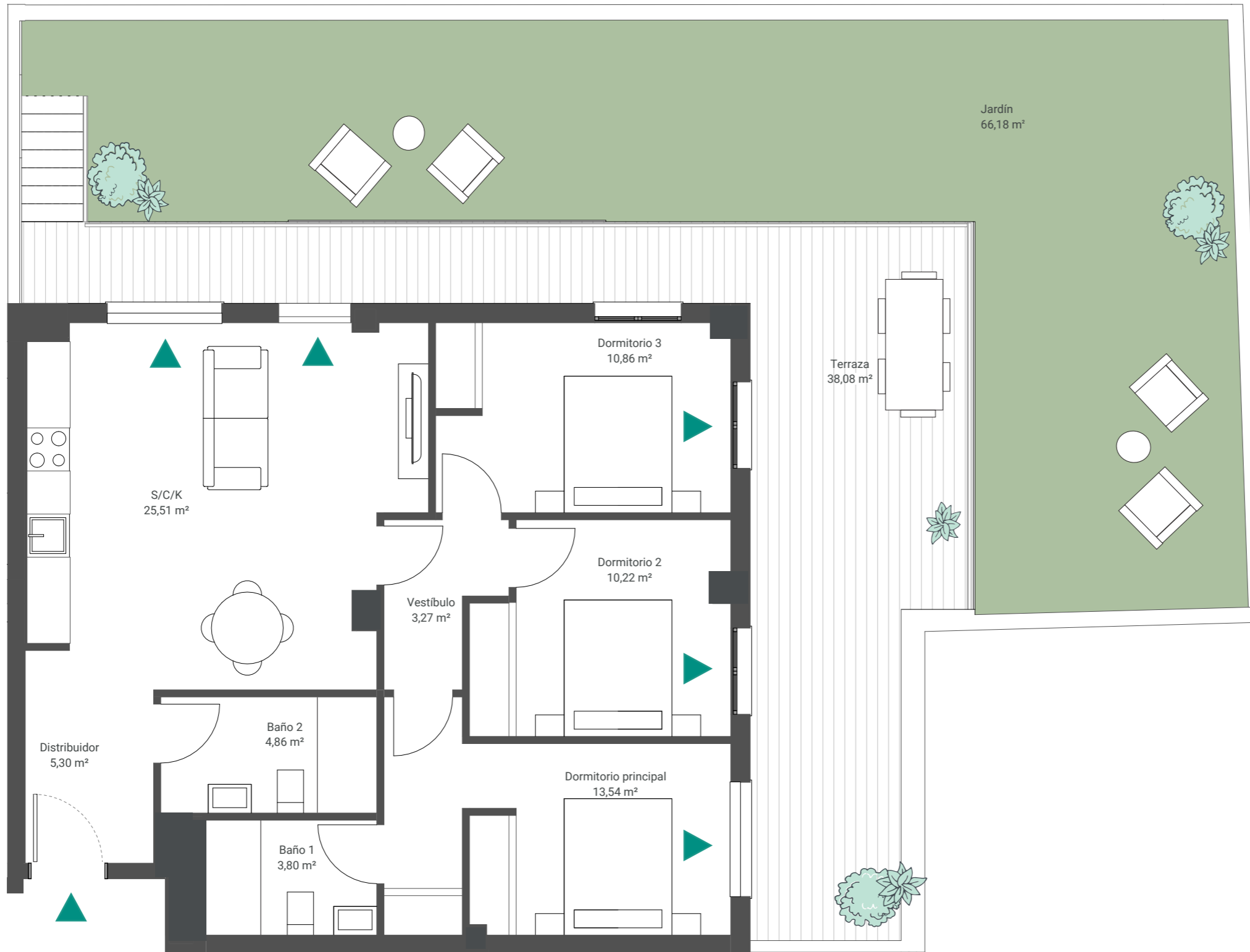


**Vivienda 4**



Escala gráfica: 1m

Fecha edición: Febrero 2026

Planos elaborados conforme a un anteproyecto básico inicial. Los planos (tanto su parte gráfica como los datos referidos a superficies), tienen carácter meramente orientativo, no siendo vinculantes desde el punto de vista contractual. Dichos planos se proporcionan como información orientativa y sin perjuicio de la información más exacta contenida en la documentación técnica del edificio. LandCo se reserva el derecho a poder incluir las modificaciones necesarias por motivos técnicos, administrativos o jurídicos para la correcta finalización del edificio a criterio de la dirección facultativa y/o por ser ordenadas por los organismos públicos competentes o compañías suministradoras hasta la obtención y firmeza administrativa de la correspondiente licencia, declaración responsable o cualquier otro título administrativo que resulte necesario para la primera ocupación del inmueble. Todo el mobiliario que se muestra, incluido el mobiliario de cocina, aparece sólo a efectos orientativos y decorativos y no tiene carácter vinculante. Promoción en próxima construcción.



**Vivienda 4**  
Tipología 3D | Planta Baja



3 dormitorios 2 baños

**97,96** m<sup>2</sup> sup construída con ZZCC

**77,53** m<sup>2</sup> superficie útil sin terrazas

**104,26** m<sup>2</sup> superficie útil terrazas-jardín

**Localización**  
C. Arrif y C. Marjals  
Puçol - Valencia

